

総合電機・重電首位で事業広範囲。総合路線見直し、インフラ系重視の戦略に。海外事業を拡大

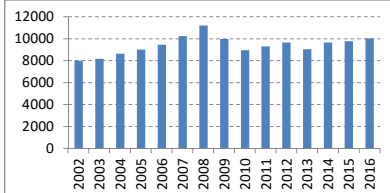
2016-11-16

決算期	Mar-02	Mar-03	Mar-04	Mar-05	Mar-06	Mar-07	Mar-08	Mar-09	Mar-10	Mar-11	Mar-12	Mar-13	Mar-14	Mar-15	Mar-16	
会長	?	?	?	?	庄山	庄山	庄山	川村	川村	川村	川村	川村	中西	中西	中西	
社長	?	庄山	庄山	庄山	古川	古川	古川	川村	中西	中西	中西	中西	東原	東原	東原	
会計基準	米国	米国	米国	米国	米国	米国	米国	米国	米国	米国	米国	米国	国際	国際	国際	
連結/単体	連結	連結	連結	連結	連結	連結	連結	連結	連結	連結	連結	連結	連結	連結	連結	
売上高 (10億)	7,993	8,191	8,632	9,027	9,464	10,247	11,226	10,000	8,968	9,315	9,665	9,041	9,666	9,774	10,034	
成長率 (%)		2%	5%	5%	5%	8%	10%	-11%	-10%	4%	4%	-6%	7%	1%	3%	
純利益率 (%)		-6.1%	0.3%	0.2%	0.6%	0.4%	-0.3%	-0.5%	-7.9%	-1.2%	2.6%	3.6%	1.9%	4.3%	2.2%	1.7%
営業CF率 (%)		6.5%	8.0%	7.0%	6.3%	7.3%	6.0%	7.1%	5.6%	8.9%	9.0%	4.6%	6.5%	3.2%	4.6%	8.1%
純利益 (10億)	-484	28	16	51	37	-33	-58	-787	-107	239	347	175	414	217	172	
営業CF (10億)	520	658	603	565	691	615	792	559	798	842	447	584	307	452	812	
発行株式 (100万)	3,338	3,368	3,368	3,368	3,368	3,368	3,368	3,368	4,518	4,520	4,637	4,833	4,833	4,833	4,833	
自己株式 (100万)	38	38	38	38	38	38	43	44	44	44	3	3	3	5	5	
実効株式 (100万)	3,300	3,330	3,330	3,330	3,330	3,325	3,324	3,324	4,474	4,517	4,634	4,830	4,828	4,828	4,828	
EPS (円)	-147	8	5	15	11	-10	-17	-237	-24	53	75	36	86	45	36	
PER (倍)		50x	168x	43x	74x					8x	7x	15x	9x	18x	15x	
POCF (倍)		5x	2x	4x	4x	5x	3x	2x	2x	8x	5x	4x	12x	9x	3x	
株価 (円)	800	416	800	663	834	900	600	300	400	433	517	530	763	824	528	
時価総額 (10億)	2,640	1,385	2,663	2,209	2,777	2,992	1,994	997	1,790	1,958	2,395	2,559	3,683	3,978	2,547	
配当 (円)	3	6	8	11	11	6	6	3	0	8	8	10	11	12	12	
配当利回 (%)	0.4%	1.4%	1.0%	1.7%	1.3%	0.7%	1.0%	1.0%	0.0%	1.8%	1.5%	1.9%	1.4%	1.5%	2.3%	
配当性向 (%)	#N/A	72%	168%	71%	98%	#N/A	#N/A	#N/A	#N/A	15%	11%	28%	12%	27%	34%	
配当累計 (円)		5	13	23	32	38	43	46	46	53	60	69	79	88	98	
株価+配当累計	800	421	812	686	866	938	643	346	446	487	577	599	841	912	626	
指数化	100	53	102	86	108	117	80	43	56	61	72	75	105	114	78	
配当再投資	800	421	817	688	875	950	639	323	430	474	573	597	870	951	620	
指数化	100	53	102	86	109	119	80	40	54	59	72	75	109	119	78	
日経平均	11,025	7,973	11,715	11,669	17,060	17,288	12,526	8,110	11,090	9,755	10,084	12,398	14,828	19,207	16,759	
	100	72	106	106	155	157	114	74	101	88	91	112	134	174	152	

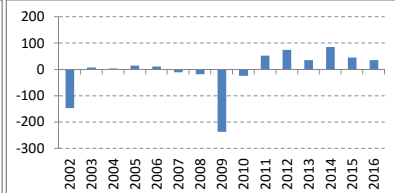
14vr複利

1.6%
#NUM!
#NUM!
-2.7%
-2.8%
-2.8%
-2.9%
-2.9%
1.2%
-1.7%
-1.8%
3.0%

売上高(10億円)



EPS(円)

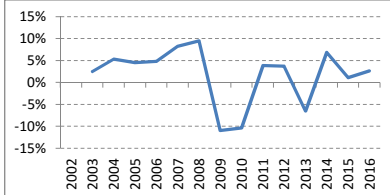


(出典) 有価証券報告書、Yahoo!ファイナンス、日経

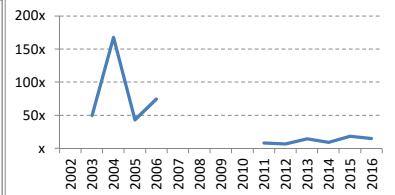
(注記) 情報の正確性を保証するものではありません。誤植はホームページよりご連絡ください。
<http://www.nagatomoinvestments.com/>

(前提) 2002-2006年3月の自己株式数は一定と仮定。2002、2007-2010年3月末の株価は概算。

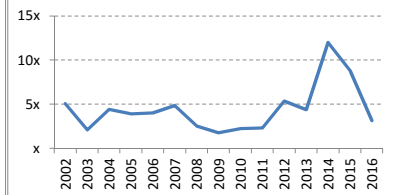
売上成長率



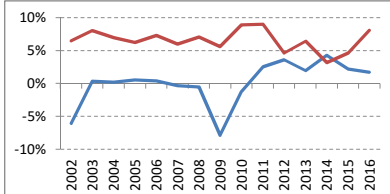
PER倍率



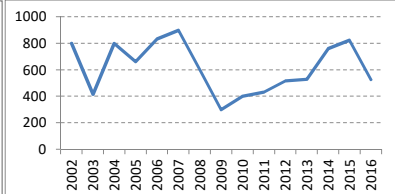
POCF倍率



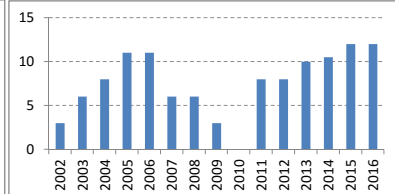
純利益率 営業CF率



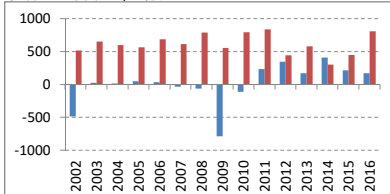
株価(円)



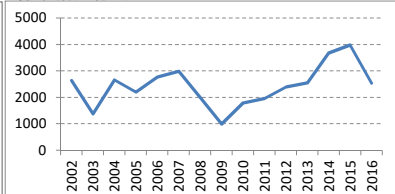
配当(円)



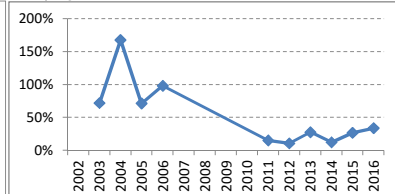
純利益 営業C(10億)



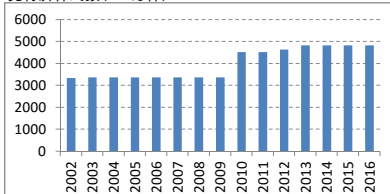
時価総額(10億円)



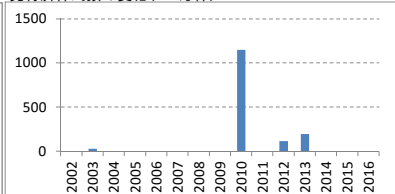
配当性向



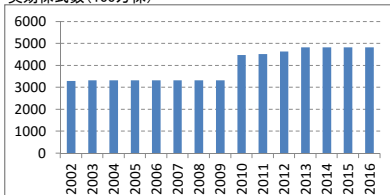
発行済株式数(100万株)



発行済株式数の変化(100万株)



実効株式数(100万株)



実効株式数の変化(100万株)

