

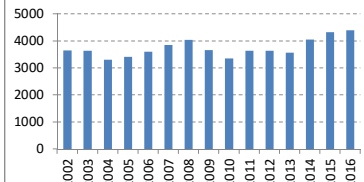
2016-11-16  
 総合電機大手。FAが収益柱。空調「霧ヶ峰」や太陽光発電を含む家電、電力用半導体に特長

決算期	Mar-02	Mar-03	Mar-04	Mar-05	Mar-06	Mar-07	Mar-08	Mar-09	Mar-10	Mar-11	Mar-12	Mar-13	Mar-14	Mar-15	Mar-16
会長	?	?	?	?	野間口	野間口	野間口	野間口	下村	下村	下村	下村	山西	山西	山西
社長	?	?	?	?	下村	下村	下村	下村	山西	山西	山西	山西	山西	山西	山西
会計基準	日本	日本	日本	日本	日本	日本	日本	日本	日本	日本	日本	日本	日本	日本	日本
連結/単体	連結	連結	連結	連結	連結	連結	連結	連結	連結	連結	連結	連結	連結	連結	連結
売上高 (10億)	3,648	3,639	3,309	3,410	3,604	3,855	4,049	3,665	3,353	3,645	3,639	3,567	4,054	4,323	4,394
成長 (%)			0%	-9%	3%	6%	7%	5%	-9%	-9%	9%	0%	-2%	14%	7%
純利益率 (%)		-2.1%	-0.3%	1.4%	2.1%	2.7%	3.2%	3.9%	0.3%	0.8%	3.4%	3.1%	1.9%	3.8%	5.4%
営業CF率 (%)		3.1%	6.6%	7.4%	5.5%	8.5%	7.1%	6.4%	4.9%	9.8%	9.0%	2.1%	2.3%	10.9%	8.8%
純利益 (10億)		-78	-12	45	71	96	123	158	12	28	125	112	70	153	235
営業CF (10億)		113	238	244	189	305	275	259	181	330	328	75	83	440	378
発行株式 (100万)	2,147	2,147	2,147	2,147	2,147	2,147	2,147	2,147	2,147	2,147	2,147	2,147	2,147	2,147	2,147
自己株式 (100万)		1	1	1	1	1	1	4	4	5	3	3	3	3	4
実効株式 (100万)	2,146	2,146	2,146	2,146	2,146	2,146	2,143	2,143	2,142	2,144	2,144	2,144	2,144	2,144	2,143
EPS (円)		-36	-6	21	33	45	57	74	6	13	58	52	32	72	109
PER (倍)				28x	17x	22x	21x	12x	78x	65x	17x	14x	23x	16x	13x
POCF (倍)		11x	3x	5x	6x	7x	9x	7x	5x	6x	21x	20x	6x	8x	7x
株価 (円)	600	350	589	554	999	1,215	862	441	860	981	731	759	1,166	1,434	1,183
時価総額 (10億)	1,288	751	1,264	1,189	2,143	2,608	1,847	946	1,843	2,104	1,568	1,627	2,500	3,073	2,535
配当 (円)	0	3	4	6	8	10	13	6	4	12	12	11	17	27	27
配当利回り (%)	0.0%	0.9%	0.7%	1.1%	0.8%	0.8%	1.5%	1.4%	0.5%	1.2%	1.6%	1.4%	1.5%	1.9%	2.3%
配当性向 (%)				19%	18%	18%	18%	106%	30%	21%	23%	34%	24%	25%	25%
配当累計 (円)		3	6	12	19	28	40	45	49	59	70	80	95	117	139
株価+配当累計	600	353	595	566	1,018	1,243	901	486	909	1,041	802	839	1,262	1,551	1,321
指数化	100	59	99	94	170	207	150	81	152	173	134	140	210	258	220
配当再投資	600	353	597	567	1,030	1,262	907	470	921	1,062	803	844	1,314	1,640	1,378
指数化	100	59	100	94	172	210	151	78	153	177	134	141	219	273	230
日経平均	11,025	7,973	11,715	11,669	17,060	17,288	12,526	8,110	11,090	9,755	10,084	12,398	14,828	19,207	16,759
	100	72	106	106	155	157	114	74	101	88	91	112	134	174	152

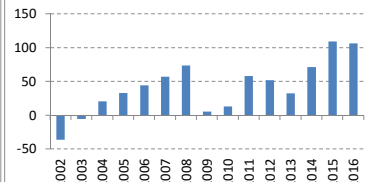
14yr複利

1.3%
#NUM!
0.0%
0.0%
###
5.0%
0.8%
5.8%
6.1%
3.0%

売上高(10億円)



EPS(円)

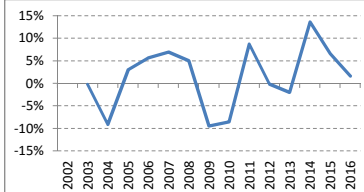


(出典) 有価証券報告書、Yahoo!ファイナンス、日経

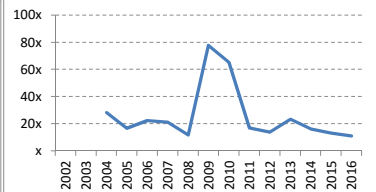
(注記) 情報の正確性を保証するものではありません。  
 誤植はホームページよりご連絡ください。  
<http://www.nagatomoinvestments.com/>

(前提) 2002-2006年3月の自己株式数は一定と仮定。  
 2009年3月末の株価は概算。  
 2014年12月は9か月決算。  
 3月末の日経平均株価。

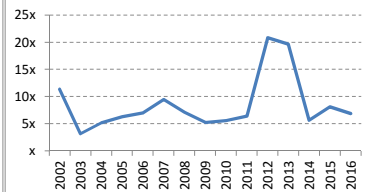
売上成長率



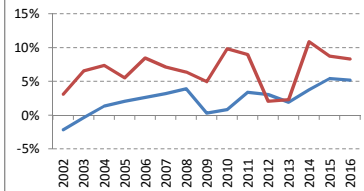
PER倍率



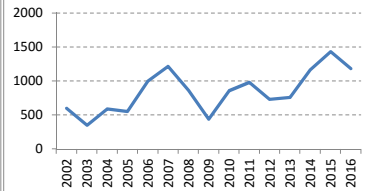
POCF倍率



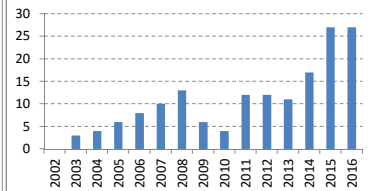
純利益率 営業CF率



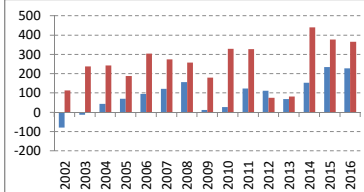
株価(円)



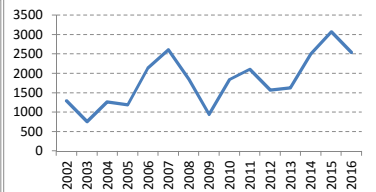
配当(円)



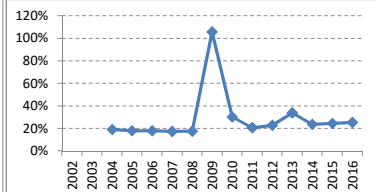
純利益 営業C (10億)



時価総額(10億円)



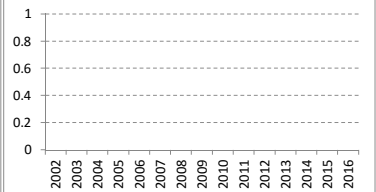
配当性向



発行済株式数(100万株)



発行済株式数の変化(100万株)



実効株式数(100万株)



実効株式数の変化(100万株)

