

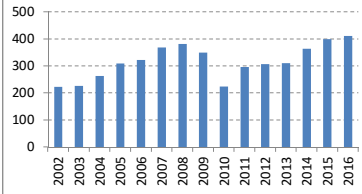
独自制御技術でサーボモーターとインバーター世界首位。産業用ロボットも累積台数世界首位 2016-11-17

決算期	Mar-02	Mar-03	Mar-04	Mar-05	Mar-06	Mar-07	Mar-08	Mar-09	Mar-10	Mar-11	Mar-12	Mar-13	Mar-14	Mar-15	Mar-16
会長	?	?	中山	中山	中山	中山	中山	中山	利島	利島	利島	津田	津田	津田	津田
社長	中山	中山	利島	利島	利島	利島	利島	津田	津田	津田	津田	津田	津田	津田	小笠原
会計基準	日本	日本	日本	日本	日本	日本	日本	日本	日本	日本	日本	日本	日本	日本	日本
連結/単体	連結	連結	連結	連結	連結	連結	連結	連結	連結	連結	連結	連結	連結	連結	連結
売上高 (10億)	223	226	263	310	323	369	382	350	225	297	307	310	364	400	411
成長 (%)		2%	16%	18%	4%	14%	4%	-8%	-36%	32%	3%	1%	17%	10%	3%
純利益率 (%)	-5.7%	-1.1%	2.2%	0.6%	3.1%	5.1%	2.0%	-2.5%	2.2%	2.7%	2.2%	4.7%	6.2%	5.4%	
営業CF率 (%)	-5.2%	3.7%	7.0%	1.9%	5.8%	4.1%	4.6%	3.6%	1.8%	0.8%	2.1%	7.9%	6.6%	7.3%	7.8%
純利益 (10億)	-13	-3	6	2	10	19	20	7	-6	7	8	7	17	25	22
営業CF (10億)	-12	8	19	6	19	15	18	12	4	2	6	25	24	29	32
発行株式 (100万)	232	232	232	232	233	244	252	252	252	252	252	252	252	261	267
自己株式 (100万)	0	0	0	0	0	0	0	0	0	0	0	0	0	0	0
実効株式 (100万)	232	232	232	232	233	244	252	252	252	252	252	252	252	260	266
EPS (円)	-55	-11	25	8	44	78	80	27	-23	26	33	27	67	95	84
PER (倍)			33x	80x	30x	16x	12x	16x		36x	24x	34x	19x	18x	15x
POCF (倍)	-12x	6x	10x	26x	16x	21x	13x	9x	50x	94x	32x	9x	14x	16x	10x
株価 (円)	600	225	829	639	1,312	1,282	925	435	800	929	808	921	1,287	1,757	1,236
時価総額 (10億)	139	52	192	148	305	312	233	110	202	234	204	232	324	458	329
配当 (円)	0	0	3	0	6	6	10	13	3	6	10	10	12	20	20
配当利回り (%)	0.0%	0.0%	0.4%	0.0%	0.5%	0.5%	1.1%	3.0%	0.4%	0.6%	1.2%	1.1%	0.9%	1.1%	1.6%
配当性向 (%)			12%	0%	14%	8%	12%	48%		23%	30%	37%	18%	21%	24%
配当累計 (円)		0	3	3	8	14	23	34	37	42	51	60	71	87	103
株価+配当累計	600	225	832	641	1,320	1,296	948	470	837	972	859	981	1,358	1,845	1,339
指数化	100	38	139	107	220	216	158	78	139	162	143	164	226	307	223
配当再投資	600	225	832	641	1,322	1,297	945	457	842	984	865	995	1,403	1,933	1,377
指数化	100	38	139	107	220	216	158	76	140	164	144	166	234	322	229
日経平均	11,025	7,973	11,715	11,669	17,060	17,288	12,526	8,110	11,090	9,755	10,084	12,398	14,828	19,207	16,759
	100	72	106	106	155	157	114	74	101	88	91	112	134	174	152

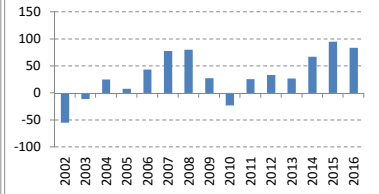
14yr複利

4.5%
#NUM!
-1.0%
-1.0%
###
5.3%
0.6%
5.9%
6.1%
3.0%

売上高(10億円)



EPS(円)

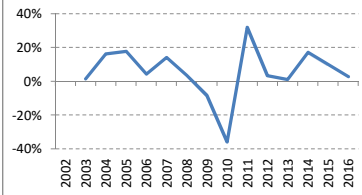


(出典) 有価証券報告書、Yahoo!ファイナンス、日経

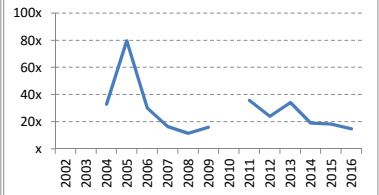
(注記) 情報の正確性を保証するものではありません。
 誤植はホームページよりご連絡ください。
<http://www.nagatomoinvestments.com/>

(前提) 2002-2006年3月の自己株式数は一定と仮定。
 純損失となった期末の株価は概算。

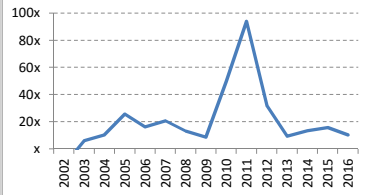
売上成長率



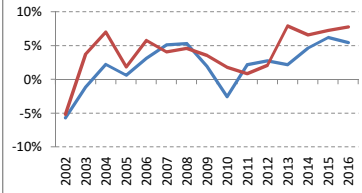
PER倍率



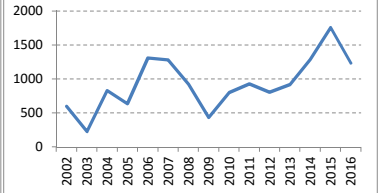
POCF倍率



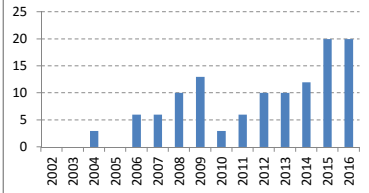
純利益率 営業CF率



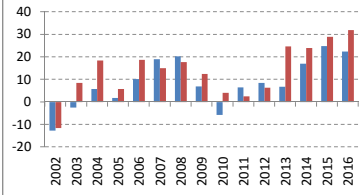
株価(円)



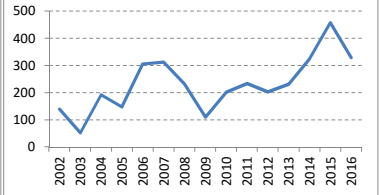
配当(円)



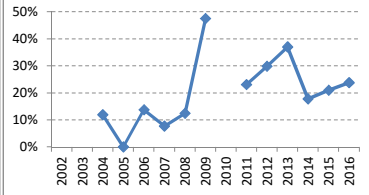
純利益 営業C (10億)



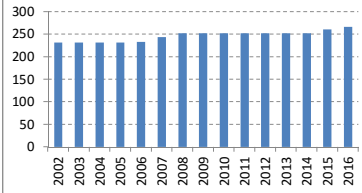
時価総額(10億円)



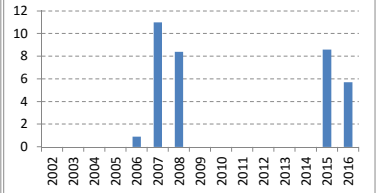
配当性向



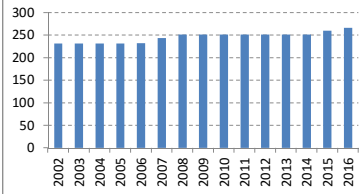
発行済株式数(100万株)



発行済株式数の変化(100万株)



実効株式数(100万株)



実効株式数の変化(100万株)

