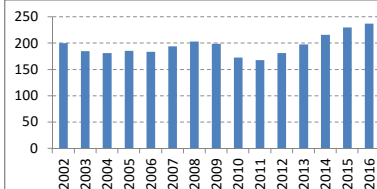


1897年発祥、重電5位。発電・変電・制御装置。水処理関連設備や自動車用試験装置に強み 2016-11-17

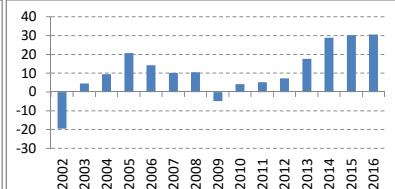
決算期	Mar-02	Mar-03	Mar-04	Mar-05	Mar-06	Mar-07	Mar-08	Mar-09	Mar-10	Mar-11	Mar-12	Mar-13	Mar-14	Mar-15	Mar-16
会長	?	?	?	?	片岡	片岡	片岡	片岡	片岡	片岡	片岡	片岡	稲村	稲村	稲村
社長	片岡	片岡	片岡	片岡	片岡	片岡	片岡	稲村	稲村	稲村	稲村	稲村	浜崎	浜崎	浜崎
会計基準	日本	日本	日本	日本	日本	日本	日本	日本	日本	日本	日本	日本	日本	日本	日本
連結/単体	連結	連結	連結	連結	連結	連結	連結	連結	連結	連結	連結	連結	連結	連結	連結
売上高 (10億)	200	185	182	185	184	194	204	199	173	168	181	198	216	230	237
成長 (%)		-8%	-2%	2%	-1%	6%	5%	-2%	-13%	-3%	8%	9%	9%	7%	3%
純利益率 (%)	-2.0%	0.5%	1.3%	2.8%	1.8%	1.2%	1.2%	-0.5%	0.6%	0.7%	0.9%	2.0%	3.0%	3.0%	2.9%
営業CF率 (%)	2.2%	7.3%	4.6%	6.4%	3.8%	1.9%	2.1%	3.7%	9.4%	8.8%	6.3%	4.7%	8.4%	4.8%	9.5%
純利益 (10億)	-4	1	2	5	3	2	2	-1	1	1	1.7	4.0	6.6	6.9	7.0
営業CF (10億)	4	14	8	12	7	4	4	7	16	15	11	9	18	11	23
発行株式 (100万株)	202	202	246	246	227	227	227	227	227	227	227	227	227	227	228
自己株式 (100万株)	0	0	0	0	0	0	0	1	1	1	1	1	1	1	1
実効株式 (100万株)	202	202	246	246	227	227	227	227	227	227	227	227	227	227	227
EPS (円)	-19	5	9	21	14	10	11	-5	4	5	7	18	29	30	31
PER (倍)	-13x	35x	25x	13x	36x	37x	24x	-47x	97x	70x	41x	16x	16x	13x	17x
POCF (倍)	11x	2x	7x	6x	17x	24x	13x	7x	6x	6x	6x	7x	6x	8x	5x
株価 (円)	242	161	241	266	517	381	254	226	416	370	301	284	458	387	513
時価総額 (10億)	49	33	59	65	117	87	58	51	94	84	68	64	104	88	116
配当 (円)	0	0	3	4	5	5	6	4	4	4	4	5	6	7	8
配当利回 (%)	0.0%	0.0%	1.2%	1.5%	1.0%	1.3%	2.4%	1.8%	1.0%	1.1%	1.3%	1.8%	1.3%	1.8%	1.6%
配当性向 (%)	0%	32%	0%	19%	35%	49%	57%		94%	76%	54%	28%	21%	23%	26%
配当累計 (円)	0	3	6	11	15	21	24	28	32	35	40	45	51	57	57
株価+配当累計	242	161	244	272	527	396	275	250	444	402	336	323	503	438	570
指数化	100	67	101	113	218	164	113	103	183	166	139	134	208	181	235
配当再投資	242	161	244	273	534	398	271	245	455	409	337	322	527	452	605
指数化	100	67	101	113	221	164	112	101	188	169	139	133	218	187	250
日経平均	11,025	7,973	11,715	11,669	17,060	17,288	12,526	8,110	11,090	9,755	10,084	12,398	14,828	19,207	16,759
	100	72	106	106	155	157	114	74	101	88	91	112	134	174	152

14vr複利
1.2%
#NUM!
-0.9%
-0.8%
5.5%
0.8%
6.3%
6.8%
3.0%

売上高 (10億円)



EPS (円)

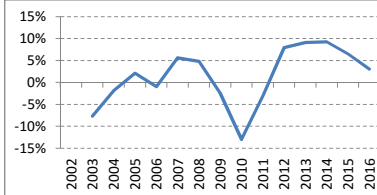


(出典) 有価証券報告書、Yahoo!ファイナンス、日経

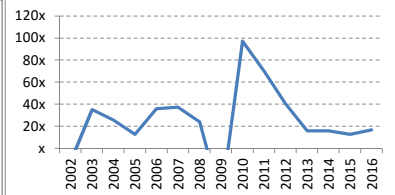
(注記) 情報の正確性を保証するものではありません。誤植はホームページよりご連絡ください。  
<http://www.nagatomoinvestments.com/>

(前提) 2002-2006年3月の自己株式数は一定と仮定。純損失となった期末の株価は概算。

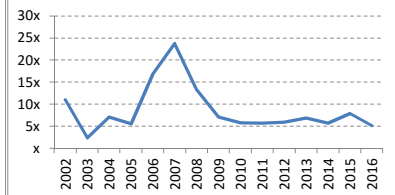
売上成長率



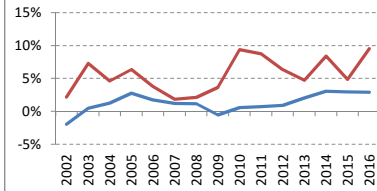
PER倍率



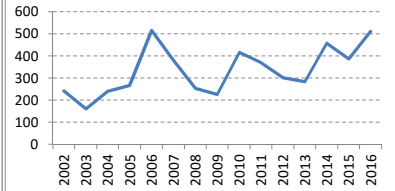
POCF倍率



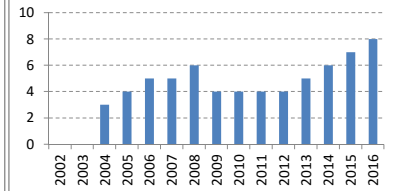
純利益率 営業CF率



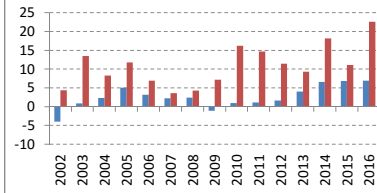
株価 (円)



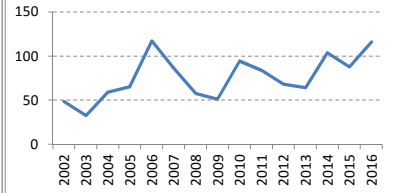
配当 (円)



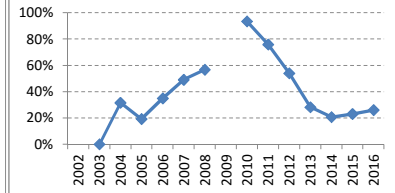
純利益 営業C (10億)



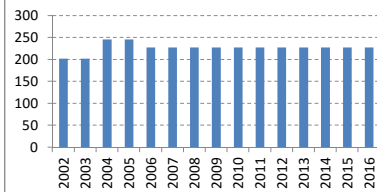
時価総額 (10億円)



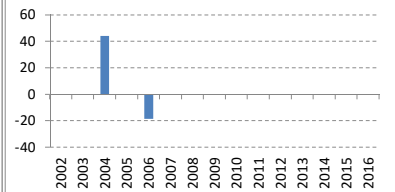
配当性向



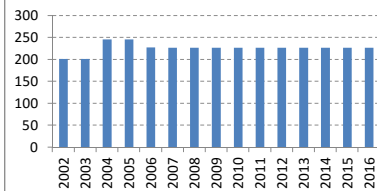
発行済株式数 (100万株)



発行済株式数の変化 (100万株)



実効株式数 (100万株)



実効株式数の変化 (100万株)

