

YUASAと日本電池が前身。自動車用鉛蓄電池で世界3位、リチウムイオン電池の育成主力

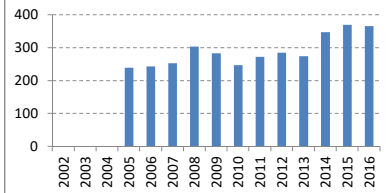
2016-11-17

決算期	Mar-02	Mar-03	Mar-04	Mar-05	Mar-06	Mar-07	Mar-08	Mar-09	Mar-10	Mar-11	Mar-12	Mar-13	Mar-14	Mar-15	Mar-16
会長	?	秋山	秋山	秋山	依田	依田	依田	依田	依田	依田	依田	依田	依田	依田	依田
社長	?	依田	依田	依田	依田	依田	依田	依田	依田	依田	依田	依田	依田	依田	依田
会計基準		日本	日本	日本	日本	日本	日本	日本	日本	日本	日本	日本	日本	日本	日本
連結/単体		連結	連結	連結	連結	連結	連結	連結	連結	連結	連結	連結	連結	連結	連結
売上高 (10億)		240	243	254	304	283	247	273	295	275	348	370	366		
成長率 (%)			2%	4%	20%	-7%	-13%	10%	5%	-4%	27%	6%	-1%		
純利益率 (%)			-6.1%	0.2%	1.2%	0.5%	1.5%	2.6%	4.3%	4.1%	2.1%	2.9%	2.7%	2.5%	
営業CF率 (%)			3.7%	-3.4%	-1.1%	0.2%	8.9%	9.2%	9.3%	2.9%	6.9%	5.7%	5.3%	8.3%	
純利益 (10億)			-15	1	3	1	4	6	12	12	6	10	10	9	
営業CF (10億)			9	-8	-3	1	25	23	25	8	19	20	20	30	
発行株式 (100万)		356	356	368	368	368	414	414	414	414	414	414	414	414	
自己株式 (100万)		0	0	0	0	1	1	1	1	1	1	1	1	1	
実効株式 (100万)		355	355	367	367	367	413	413	413	413	413	413	413	413	
EPS (円)			-41	2	9	4	12	16	28	28	14	24	24	22	
PER (倍)			189x	29x	71x	42x	39x	19x	16x	27x	23x	22x	22x	22x	
POCF (倍)			8x	-14x	-33x	151x	7x	11x	9x	23x	8x	11x	11x	7x	
株価 (円)		200	318	246	283	484	608	553	454	381	547	541	481		
時価総額 (10億)		71	113	90	104	178	251	228	187	157	226	223	199		
配当 (円)		0	0	3	5	6	6	8	8	6	8	10	10		
配当利回 (%)			0.0%	0.0%	1.2%	1.8%	1.2%	1.0%	1.4%	1.8%	1.6%	1.5%	1.8%	2.1%	
配当性向 (%)			0%	0%	126%	52%	38%	28%	28%	43%	33%	41%	46%		
配当累計 (円)		0	0	3	7	13	18	25	32	38	45	53	61		
株価+配当累計		200	318	249	290	497	626	578	486	419	592	594	542		
指数化		100	159	124	145	248	313	289	243	209	296	297	271		
配当再投資		200	318	249	291	503	637	587	489	417	606	608	550		
指数化		100	159	124	145	251	318	293	245	208	303	304	275		
日経平均		11,669	17,060	17,288	12,526	8,110	11,090	9,755	10,084	12,398	14,828	19,207	16,759		
		100	146	148	107	69	95	84	86	106	127	165	144		

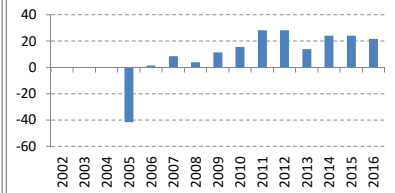
11vr複利

3.9%
#####
#####
-1.4%
#####
#####
8.3%
0.9%
9.5%
9.6%
3.3%

売上高 (10億円)



EPS (円)

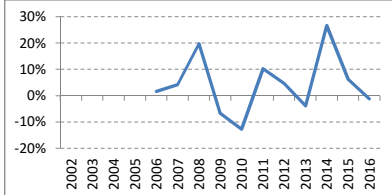


(出典) 有価証券報告書、Yahoo!ファイナンス、日経

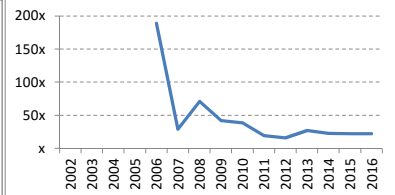
(注記) 情報の正確性を保証するものではありません。誤植はホームページよりご連絡ください。
<http://www.nagatomoinvestments.com/>

(前提) 2004年4月に会社設立。
 2005-2006年3月の自己株式数は一定と仮定。
 純損失となった期末の株価は概算。

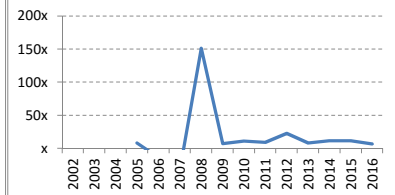
売上成長率



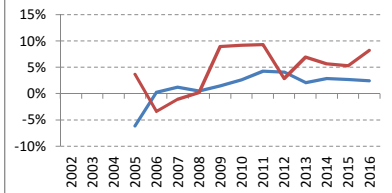
PER倍率



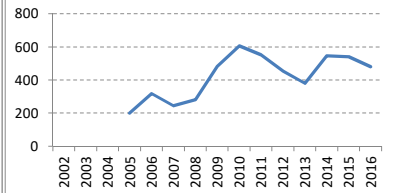
POCF倍率



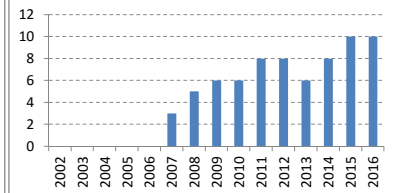
純利益率 営業CF率



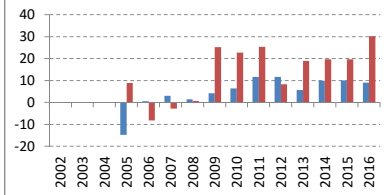
株価 (円)



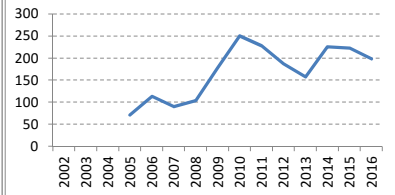
配当 (円)



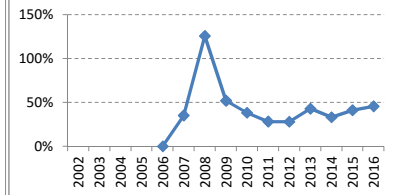
純利益 営業C (10億)



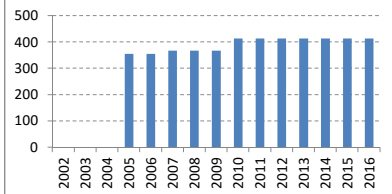
時価総額 (10億円)



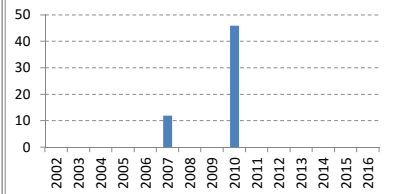
配当性向



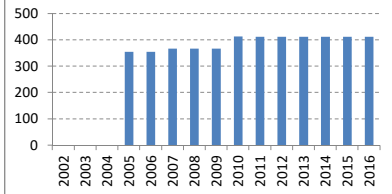
発行済株式数 (100万株)



発行済株式数の変化 (100万株)



実効株式数 (100万株)



実効株式数の変化 (100万株)

