

ICTサービス、サーバーで国内首位。官公庁・金融向け多い。非コア事業の分社化を推進中

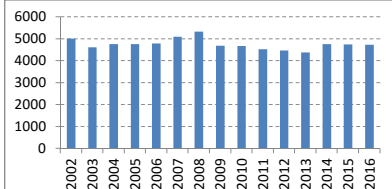
2016-11-18

決算期	Mar-02	Mar-03	Mar-04	Mar-05	Mar-06	Mar-07	Mar-08	Mar-09	Mar-10	Mar-11	Mar-12	Mar-13	Mar-14	Mar-15	Mar-16
会長	?	秋草	秋草	秋草	秋草	秋草	間塚	間塚	間塚	間塚	間塚	間塚	山本	山本	山本
社長	?	黒川	黒川	黒川	黒川	野副	野副	山本	山本	山本	山本	山本	山本	田中	田中
会計基準	日本	日本	日本	日本	日本	日本	日本	日本	日本	日本	日本	日本	国際	国際	国際
連結/単体	連結	連結	連結	連結	連結	連結	連結	連結	連結	連結	連結	連結	連結	連結	連結
売上高 (10億)	5,009	4,617	4,766	4,762	4,791	5,100	5,330	4,692	4,679	4,528	4,467	4,381	4,762	4,753	4,739
成長 (%)		-8%	3%	0%	1%	6%	5%	-12%	0%	-3%	-1%	-2%	9%	0%	0%
純利益率 (%)		-7.6%	-2.6%	1.0%	0.7%	1.4%	2.0%	0.9%	-2.4%	2.0%	1.2%	1.0%	-1.8%	2.4%	2.9%
営業CF率 (%)		6.1%	2.5%	6.4%	5.8%	8.5%	8.0%	6.0%	5.3%	6.3%	5.6%	5.4%	1.6%	3.7%	5.9%
純利益 (10億)		-383	-122	50	32	69	102	48	-112	93	55	43	-80	113	140
営業CF (10億)		307	118	304	277	406	409	322	248	295	256	240	71	177	280
発行株式 (100万)	2,001	2,001	2,001	2,001	2,070	2,070	2,070	2,070	2,070	2,070	2,070	2,070	2,070	2,070	2,070
自己株式 (100万)		2	2	2	2	2	3	1	3	5	0	0	0	0	0
実効株式 (100万)	1,999	1,999	1,999	2,068	2,068	2,067	2,069	2,067	2,065	2,070	2,070	2,070	2,070	2,070	2,070
EPS (円)		-191	-61	25	15	33	50	23	-54	45	27	21	-39	55	68
PER (倍)				27x	42x	30x	16x	28x		14x	18x	21x		11x	12x
POCF (倍)		7x	3x	4x	5x	5x	4x	4x	3x	4x	4x	9x		7x	6x
株価 (円)	1,000	200	674	644	1,003	785	649	300	610	470	436	300	624	818	417
時価総額 (10億)	1,999	400	1,346	1,332	2,073	1,623	1,343	620	1,260	973	902	621	1,292	1,694	863
配当 (円)		5	0	3	6	6	6	8	8	10	10	5	4	8	8
配当利回 (%)		0.5%	0.0%	0.4%	0.9%	0.6%	0.8%	1.2%	2.7%	1.3%	2.1%	2.3%	1.7%	0.6%	1.0%
配当性向 (%)		#N/A	#N/A	12%	39%	18%	12%	34%	#N/A	18%	38%	48%	#N/A	7%	12%
配当累計 (円)		0	3	8	14	19	26	33	41	50	59	63	67	73	79
株価+配当累計	1,000	200	676	653	1,016	804	675	333	651	519	494	363	691	891	496
指数化	100	20	68	65	102	80	68	33	65	52	49	36	69	89	50
配当再投資	1,000	200	676	652	1,021	805	673	318	655	514	487	340	711	940	486
指数化	100	20	68	65	102	80	67	32	66	51	49	34	71	94	49
日経平均	11,025	7,973	11,715	11,669	17,060	17,288	12,526	8,110	11,090	9,755	10,084	12,398	14,828	19,207	16,759
	100	72	106	106	155	157	114	74	101	88	91	112	134	174	152

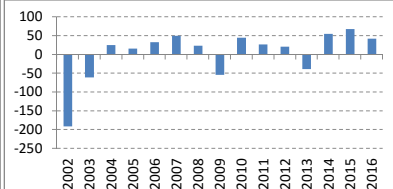
14vr複利

-0.4%
#NUM!
#NUM!
-0.2%
-0.3%
#NUM!
#####
-6.1%
1.3%
-4.9%
-5.0%
3.0%

売上高 (10億円)



EPS (円)

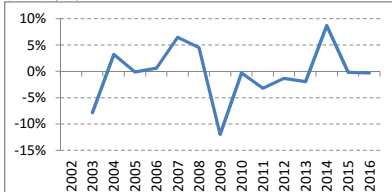


(出典) 有価証券報告書、Yahoo!ファイナンス、日経

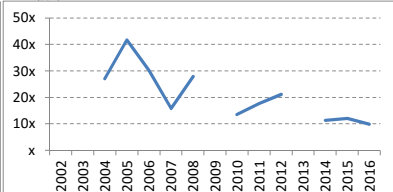
(注記) 情報の正確性を保証するものではありません。誤植はホームページよりご連絡ください。
<http://www.nagatomoinvestments.com/>

(前提) 2002-2006年3月の自己株式数は一定と仮定。純損失となった期末の株価は概算。

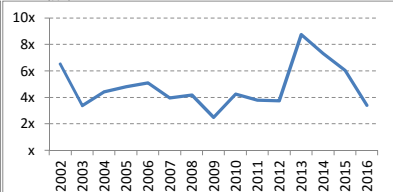
売上成長率



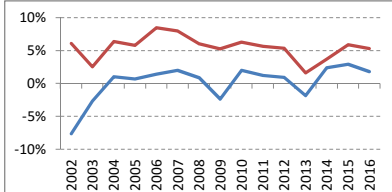
PER倍率



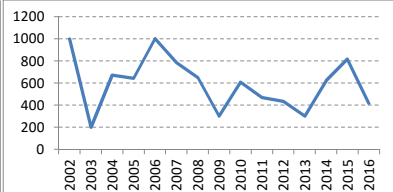
POCF倍率



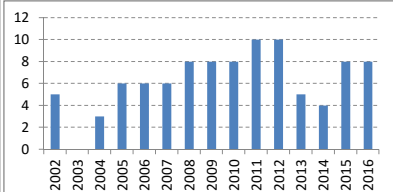
純利益率 営業CF率



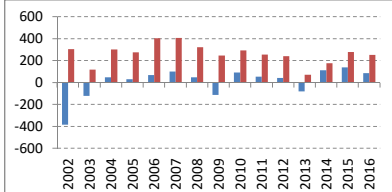
株価 (円)



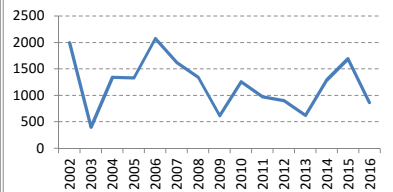
配当 (円)



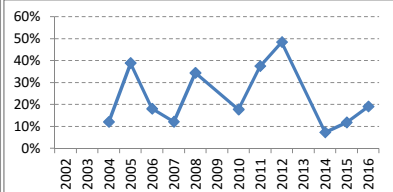
純利益 営業C (10億)



時価総額 (10億円)



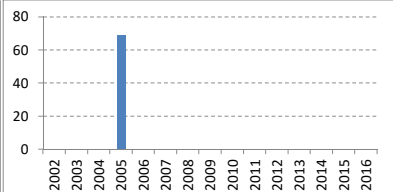
配当性向



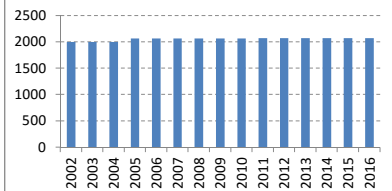
発行済株式数 (100万株)



発行済株式数の変化 (100万株)



実効株式数 (100万株)



実効株式数の変化 (100万株)

