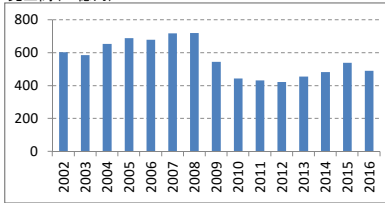


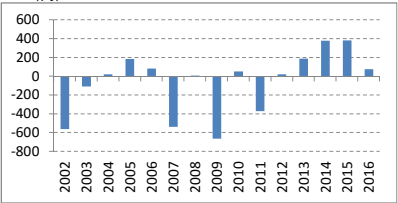
決算期	Mar-02	Mar-03	Mar-04	Mar-05	Mar-06	Mar-07	Mar-08	Mar-09	Mar-10	Mar-11	Mar-12	Mar-13	Mar-14	Mar-15	Mar-16	
会長	?	?	?	?	篠塚	篠塚	篠塚	川崎	川崎	川崎	川崎	川崎	川崎	川崎	川崎	
社長	篠塚	篠塚	篠塚	篠塚	篠塚	篠塚	篠塚	川崎	川崎	川崎	川崎	川崎	川崎	川崎	鎌上	
会計基準	日本	日本	日本	日本	日本	日本	日本	日本	日本	日本	日本	日本	日本	日本	日本	
連結/単体	連結	連結	連結	連結	連結	連結	連結	連結	連結	連結	連結	連結	連結	連結	連結	
売上高 (10億)	605	585	654	699	681	719	720	546	444	433	423	456	483	540	490	
成長 (%)																
純利益率 (%)		-5.6%	-1.1%	0.2%	1.6%	0.7%	-5.1%	0.1%	-8.2%	0.8%	-6.2%	0.4%	3.0%	5.7%	6.1%	1.3%
営業CF率 (%)		2.8%	0.0%	14.1%	8.6%	2.2%	2.2%	5.9%	3.5%	11.6%	0.4%	5.4%	-2.5%	6.6%	7.6%	-0.7%
純利益 (10億)		-34	-7	1	11	5	-36	1	-45	4	-27	2	14	27	33	7
営業CF (10億)		17	0	92	59	15	16	43	19	51	2	23	-12	32	41	-4
発行株式 (100万)	61	61	61	61	61	61	68	68	68	68	73	73	73	73	87	87
自己株式 (100万)	0	0	0	0	0	0	0	0	0	0	0	0	1	1	1	1
実効株式 (100万)	61	61	61	61	61	68	68	68	68	68	73	73	72	72	86	86
EPS (円)		-560	-108	22	184	83	-536	8	-662	53	-371	21	188	378	383	76
PER (倍)				227x	25x	45x		231x		15x		39x	7x	6x	6x	21x
POCF (倍)		11x	676x	3x	5x	15x	8x	3x	4x	1x	37x	3x	-8x	5x	5x	-39x
株価 (円)	3,000	2,500	4,962	4,544	3,782	2,000	1,929	1,000	784	800	835	1,274	2,303	2,380	1,596	
時価総額 (10億)	182	152	302	276	230	136	131	68	53	58	61	92	167	206	138	
配当 (円)	0	0	0	0	30	30	0	0	0	0	0	0	30	50	50	
配当利回 (%)	0.0%	0.0%	0.0%	0.7%	0.8%	0.0%	0.0%	0.0%	0.0%	0.0%	0.0%	0.0%	1.3%	2.1%	3.1%	
配当性向 (%)				0%	16%	36%	0%	0%	0%	0%	0%	0%	8%	13%	65%	
配当累計 (円)		0	0	27	54	54	54	54	54	54	54	54	81	121	161	
株価+配当累計	3,000	2,500	4,962	4,571	3,836	2,054	1,983	1,054	838	854	889	1,328	2,384	2,501	1,757	
指数化	100	83	165	152	128	68	66	35	28	28	30	44	79	83	59	
配当再投資	3,000	2,500	4,962	4,571	3,832	2,026	1,955	1,013	795	810	846	1,290	2,361	2,480	1,705	
指数化	100	83	165	152	128	68	65	34	26	27	28	43	79	83	57	
日経平均	11,025	7,973	11,715	11,669	17,060	17,288	12,526	8,110	11,090	9,755	10,084	12,398	14,828	19,207	16,759	
	100	72	106	106	155	157	114	74	101	88	91	112	134	174	152	

14vr複利
-1.5%
#NUM!
-2.6%
-2.5%
#NUM!
-4.4%
0.7%
-3.7%
-4.0%
3.0%

売上高 (10億円)



EPS (円)

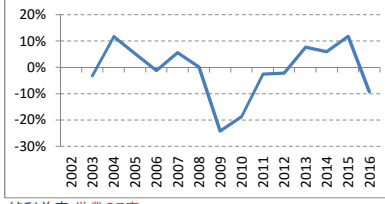


(出典) 有価証券報告書、Yahoo!ファイナンス、日経

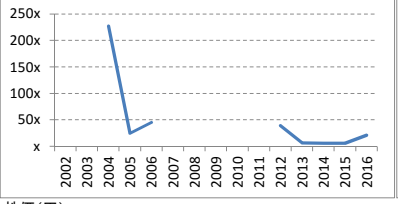
(注記) 情報の正確性を保証するものではありません。誤植はホームページよりご連絡ください。
<http://www.nagatomoinvestments.com/>

(前提) 2002-2006年3月の自己株式数は一定と仮定。純損失となった期末の株価は概算。2014年12月は9か月決算。3月末の日経平均株価。

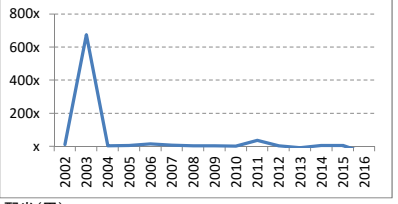
売上成長率



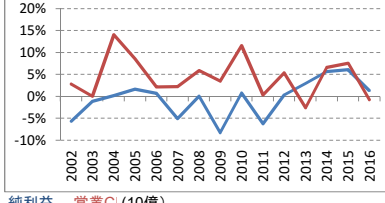
PER倍率



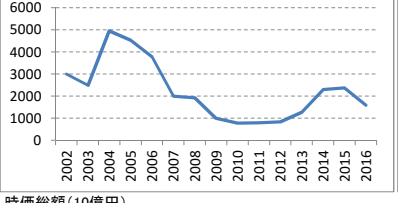
POCF倍率



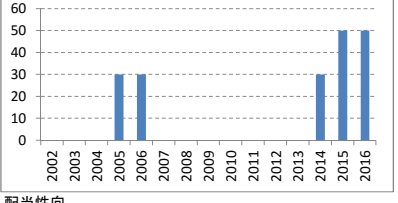
純利益率 営業CF率



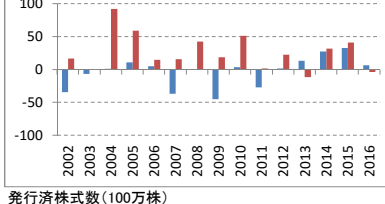
株価 (円)



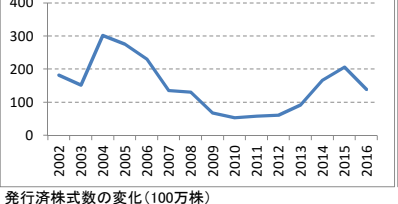
配当 (円)



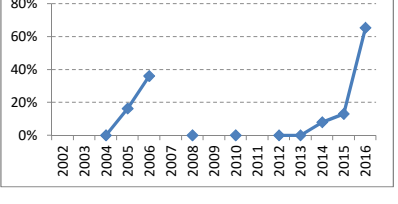
純利益 営業C (10億)



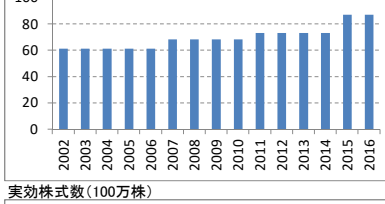
時価総額 (10億円)



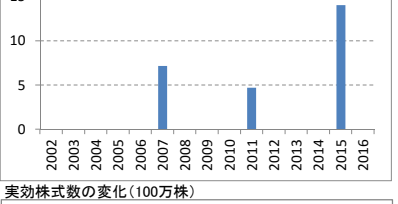
配当性向



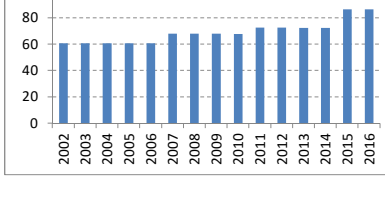
発行済株式数 (100万株)



発行済株式数の変化 (100万株)



実効株式数 (100万株)



実効株式数の変化 (100万株)

