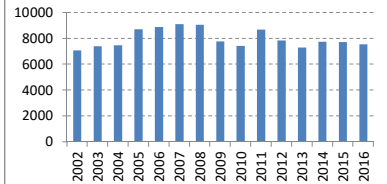


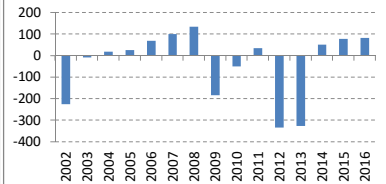
決算期	Mar-02	Mar-03	Mar-04	Mar-05	Mar-06	Mar-07	Mar-08	Mar-09	Mar-10	Mar-11	Mar-12	Mar-13	Mar-14	Mar-15	Mar-16
会長	?	?	?	?	中村	中村	中村	中村	中村	中村	中村	大坪	長榮	長榮	長榮
副会長	松下	松下	松下	松下	松下	松下	松下	松下	松下	松下	松下	津賀	津賀	津賀	津賀
社長	中村	中村	中村	中村	大坪	大坪	大坪	大坪	大坪	大坪	大坪	津賀	津賀	津賀	津賀
会計基準	米国	米国	米国	米国	米国	米国	米国	米国	米国	米国	米国	米国	米国	米国	米国
連結/単体	連結	連結	連結	連結	連結	連結	連結	連結	連結	連結	連結	連結	連結	連結	連結
売上高 (10億)	7,073	7,417	7,479	8,713	8,894	9,108	9,068	7,765	7,417	8,692	7,846	7,303	7,736	7,715	7,553
成長 (%)		5%	1%	16%	2%	2%	0%	-14%	-4%	17%	-10%	-7%	6%	0%	-2%
純利益率 (%)	-6.0%	-0.3%	0.6%	0.7%	1.7%	2.4%	3.1%	-4.9%	-1.4%	0.9%	-9.8%	-10.3%	1.6%	2.3%	2.6%
営業CF率 (%)	1.5%	9.3%	6.3%	5.3%	6.5%	5.8%	5.1%	1.5%	7.0%	5.4%	0.0%	4.6%	7.5%	6.4%	5.3%
純利益 (10億)	-428	-19	42	58	154	217	282	-379	-103	74	-772	-754	120	179	193
営業CF (10億)	107	689	473	465	575	533	466	117	522	469	2	339	582	491	399
発行株式 (100万)	2,138	2,447	2,453	2,453	2,453	2,453	2,453	2,453	2,453	2,453	2,453	2,453	2,453	2,453	2,453
自己株式 (100万)	244	244	244	244	244	307	352	382	382	383	141	141	141	142	132
実効株式 (100万)	1,895	2,204	2,210	2,210	2,210	2,146	2,101	2,071	2,071	2,070	2,312	2,312	2,312	2,311	2,321
EPS (円)	-226	-9	19	26	70	101	134	-183	-50	36	-334	-326	52	78	83
PER (倍)			89x	62x	38x	24x	16x			30x			23x	20x	12x
POCF (倍)	31x	3x	8x	8x	10x	10x	10x	22x	5x	5x	870x	5x	5x	7x	6x
株価 (円)	1,750	1,000	1,690	1,641	2,630	2,414	2,179	1,250	1,250	1,058	750	750	1,172	1,576	1,031
時価総額 (10億)	3,315	2,204	3,733	3,625	5,812	5,182	4,579	2,588	2,588	2,190	1,734	1,734	2,710	3,644	2,394
配当 (円)	10	13	14	15	20	30	35	30	10	10	0	13	18	25	25
配当利回 (%)	0.6%	1.3%	0.8%	0.9%	0.8%	1.2%	1.6%	2.4%	0.8%	0.9%	1.3%	0.0%	1.1%	1.1%	2.4%
配当性向 (%)		73%	57%	29%	30%	26%	#N/A	#N/A	28%	#N/A	#N/A	25%	23%	30%	
配当累計 (円)		11	24	37	55	82	114	141	150	159	168	168	180	194	214
株価÷配当累計	1,750	1,011	1,713	1,678	2,686	2,497	2,293	1,391	1,400	1,217	918	918	1,352	1,770	1,245
指数化	100	58	98	96	153	143	131	79	80	70	52	52	77	101	71
配当再投資	1,750	1,011	1,721	1,685	2,720	2,525	2,312	1,355	1,365	1,165	836	836	1,319	1,790	1,194
指数化	100	58	98	96	155	144	132	77	78	67	48	48	75	102	68
日経平均	11,025	7,973	11,715	11,669	17,060	17,288	12,526	8,110	11,090	9,755	10,084	12,398	14,828	19,207	16,759
	100	72	106	106	155	157	114	74	101	88	91	112	134	174	152

14r複利	0.5%
#NUM!	
#NUM!	
-1.0%	
-1.5%	
#####	
-3.7%	
1.4%	
-2.4%	
-2.7%	
3.0%	

売上高 (10億円)



EPS (円)

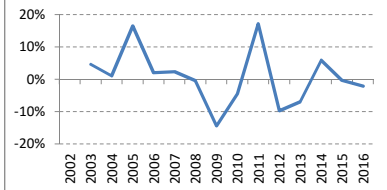


(出典) 有価証券報告書、Yahoo!ファイナンス、日経

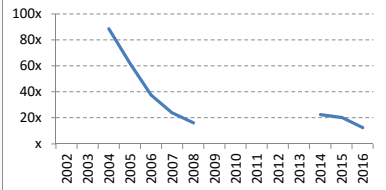
(注記) 情報の正確性を保証するものではありません。誤植はホームページよりご連絡ください。
<http://www.nagatomoinvestments.com/>

(前提) 2002-2006年3月の自己株式数は一定と仮定。純損失となった期末の株価は概算。
 2014年12月は9か月決算。
 3月末の日経平均株価。

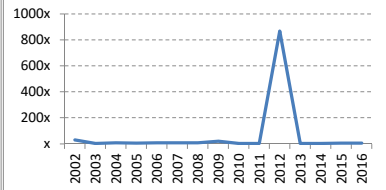
売上成長率



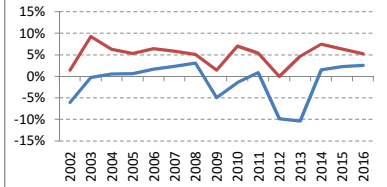
PER倍率



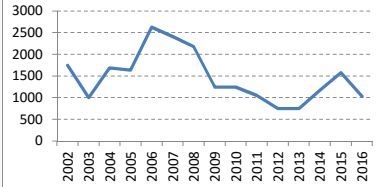
POCF倍率



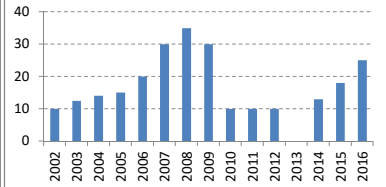
純利益率 営業CF率



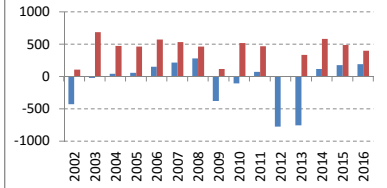
株価 (円)



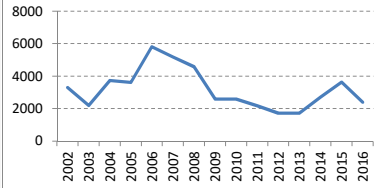
配当 (円)



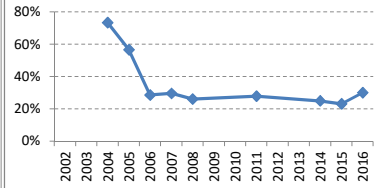
純利益 営業C (10億)



時価総額 (10億円)



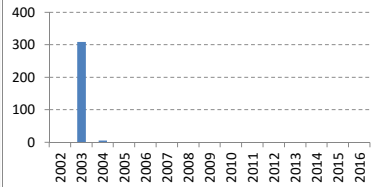
配当性向



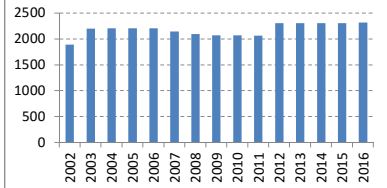
発行済株式数 (100万株)



発行済株式数の変化 (100万株)



実効株式数 (100万株)



実効株式数の変化 (100万株)

