

電子部品大手。収益柱はHDD用磁気ヘッド。コンデンサーなど受動部品、2次電池も展開

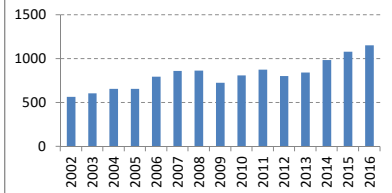
2016-11-18

決算期	Mar-02	Mar-03	Mar-04	Mar-05	Mar-06	Mar-07	Mar-08	Mar-09	Mar-10	Mar-11	Mar-12	Mar-13	Mar-14	Mar-15	Mar-16	
会長	澤部	澤部	澤部	澤部	澤部	澤部	澤部	澤部	澤部	澤部	澤部	澤部	澤部	澤部	澤部	
社長	澤部	澤部	澤部	澤部	澤部	澤部	澤部	澤部	澤部	澤部	澤部	澤部	澤部	澤部	澤部	
会計基準	米国	米国	米国	米国	米国	米国	米国	米国	米国	米国	米国	米国	米国	米国	米国	
連結/単体	連結	連結	連結	連結	連結	連結	連結	連結	連結	連結	連結	連結	連結	連結	連結	
売上高 (10億)	564	605	656	658	795	862	866	727	809	876	803	842	985	1,082	1,152	
成長 (%)		7%	8%	0%	21%	8%	0%	-16%	11%	8%	-8%	5%	17%	10%	6%	
純利益率 (%)		-4.6%	2.0%	6.4%	5.1%	5.5%	8.9%	0.9%	-19.8%	0.6%	-0.1%	-0.3%	0.1%	1.7%	4.6%	5.6%
営業CF率 (%)		7.9%	17.5%	17.4%	14.5%	11.2%	16.9%	13.8%	8.1%	14.6%	11.6%	6.9%	12.9%	12.9%	13.2%	13.2%
純利益 (10億)		-26	12	42	33	44	77	8	-144	5	-1	-2	1	16	49	65
営業CF (10億)		44	106	114	95	89	145	119	59	118	102	55	109	127	143	152
発行株式 (100万)	133	133	133	133	133	133	130	130	130	130	130	130	130	130	130	130
自己株式 (100万)	0	0	0	0	0	1	1	1	1	1	4	4	4	4	3	3
実効株式 (100万)	133	133	133	133	133	132	129	129	129	129	126	126	126	126	126	126
EPS (円)		-194	90	316	250	331	581	60	-1,120	37	-5	-20	10	129	393	514
PER (倍)		50x	25x	29x	27x	19x	11x	59x	14x	344x	33x	22x	12x	12x	12x	12x
POCF (倍)		18x	6x	9x	10x	13x	10x	1x	9x	2x	5x	9x	4x	4x	8x	5x
株価 (円)	6,000	4,512	7,908	7,305	8,813	11,210	641	4,000	2,210	4,000	4,000	3,272	4,312	8,522	6,275	6,275
時価総額 (10億)	799	601	1,053	972	1,173	1,484	83	516	285	516	503	411	542	1,073	791	791
配当 (円)		50	55	55	70	90	110	130	60	80	80	70	70	90	120	120
配当利回 (%)		0.8%	1.2%	0.7%	1.0%	1.0%	20.3%	3.3%	2.7%	2.0%	2.0%	2.1%	1.6%	1.1%	1.9%	1.9%
配当性向 (%)		61%	17%	28%	27%	19%	217%	161%	736%	54%	23%	23%	23%	23%	23%	23%
配当累計 (円)		50	99	162	243	342	459	576	630	702	774	837	900	972	1,068	1,068
株価+配当累計	6,000	4,561	8,007	7,467	9,056	11,552	1,100	4,576	2,840	4,702	4,774	4,109	5,212	9,494	7,343	7,343
指数化	100	76	133	124	151	193	18	76	47	78	80	68	87	158	122	122
配当再投資	6,000	4,561	8,044	7,496	9,126	11,711	792	5,085	2,879	5,303	5,399	4,501	6,019	11,995	8,967	8,967
指数化	100	76	134	125	152	195	13	85	48	88	90	75	100	200	149	149
日経平均	11,025	7,973	11,715	11,669	17,060	17,288	12,526	8,110	11,090	9,755	10,084	12,398	14,828	19,207	16,759	16,759
	100	72	106	106	155	157	114	74	101	88	91	112	134	174	152	152

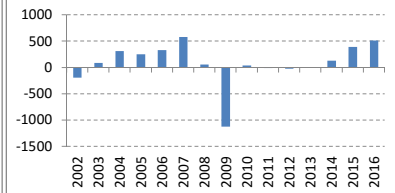
14vr複利

5.2%
#NUM!
0.2%
0.4%
0.3%
1.1%
1.5%
2.9%
3.0%

売上高 (10億円)



EPS (円)

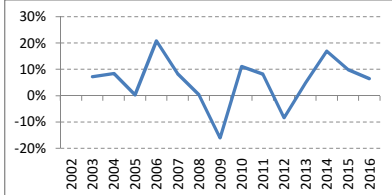


(出典) 有価証券報告書、Yahoo!ファイナンス、日経

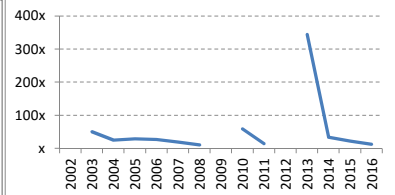
(注記) 情報の正確性を保証するものではありません。誤植はホームページよりご連絡ください。
<http://www.nagatomoinvestments.com/>

(前提) 2002-2006年3月の自己株式数は一定と仮定。純損失となった期末の株価は概算。2014年12月は9か月決算。3月末の日経平均株価。

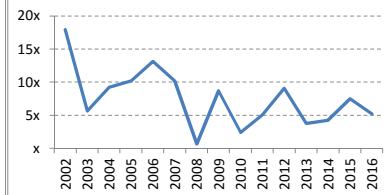
売上成長率



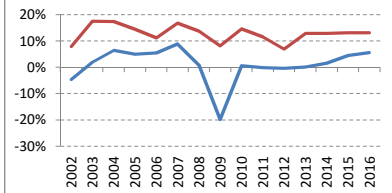
PER倍率



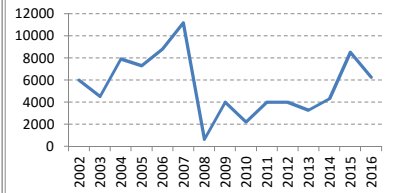
POCF倍率



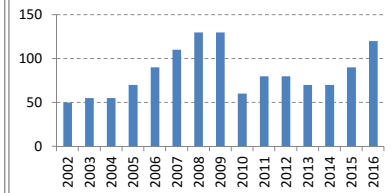
純利益率 営業CF率



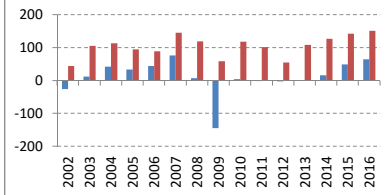
株価 (円)



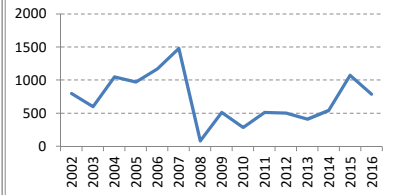
配当 (円)



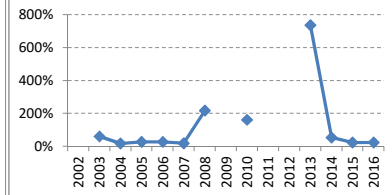
純利益 営業C (10億)



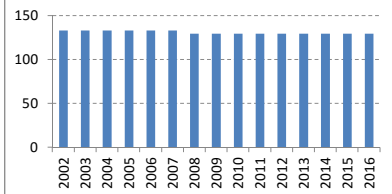
時価総額 (10億円)



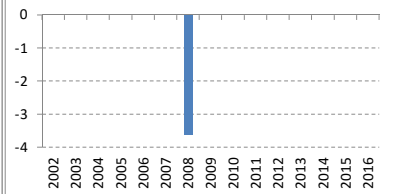
配当性向



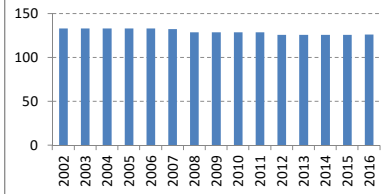
発行済株式数 (100万株)



発行済株式数の変化 (100万株)



実効株式数 (100万株)



実効株式数の変化 (100万株)

