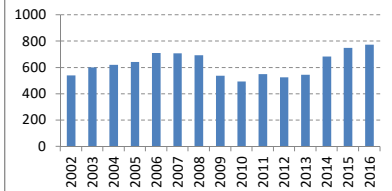


電子部品大手。金型の精密加工技術に強み。売上高の6割が自動車関連。子会社にアルパイン等  
 2016-11-20

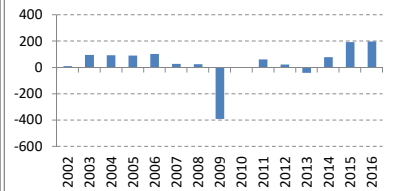
決算期	Mar-02	Mar-03	Mar-04	Mar-05	Mar-06	Mar-07	Mar-08	Mar-09	Mar-10	Mar-11	Mar-12	Mar-13	Mar-14	Mar-15	Mar-16
会長	?	?	?	?	片岡	片岡	片岡	片岡	片岡	片岡	片岡	片岡	片岡	片岡	片岡
社長	片岡	片岡	片岡	片岡	片岡	片岡	片岡	片岡	片岡	片岡	片岡	片岡	片岡	片岡	片岡
会計基準	日本	日本	日本	日本	日本	日本	日本	日本	日本	日本	日本	日本	日本	日本	日本
連結/単体	連結	連結	連結	連結	連結	連結	連結	連結	連結	連結	連結	連結	連結	連結	連結
売上高 (10億)	540	602	620	644	710	708	693	539	494	551	527	546	684	749	774
成長率 (%)		11%	3%	4%	10%	0%	-2%	-13.0%	-8%	12%	-4%	4%	25%	9%	3%
純利益率 (%)	0.4%	2.9%	2.7%	2.5%	2.7%	0.7%	0.6%	-13.0%	0.1%	2.0%	0.8%	-1.3%	2.1%	4.6%	5.0%
営業CF率 (%)	10.8%	8.5%	7.9%	8.8%	9.3%	6.9%	7.7%	2.8%	5.9%	5.2%	4.4%	4.5%	8.4%	8.7%	7.0%
純利益 (10億)	2	18	17	16	19	5	4	-70	1	11	4	-7	14	35	39
営業CF (10億)	58	51	49	57	66	49	53	15	29	29	23	25	58	65	54
発行株式 (100万)	181	181	181	181	182	182	182	182	182	182	182	182	182	182	198
自己株式 (100万)	0	0	0	0	0	2	2	2	2	2	2	2	2	2	2
実効株式 (100万)	180	180	180	180	181	179	179	179	179	179	179	179	179	179	196
EPS (円)	11	97	94	90	104	27	25	-391	3	62	23	-39	80	194	199
PER (倍)	152x	15x	16x	19x	18x	50x	40x		203x	13x	31x		15x	15x	10x
POCF (倍)	5x	5x	6x	5x	5x	3x	3x	6x	4x	5x	6x	5x	4x	8x	7x
株価 (円)	1,607	1,437	1,541	1,718	1,906	1,383	981	500	645	801	729	750	1,230	2,907	1,893
時価総額 (10億)	290	259	278	310	345	248	176	90	116	144	131	134	220	521	371
配当 (円)	5	12	12	16	20	20	20	10	0	20	20	5	5	15	25
配当利回 (%)	0.3%	0.8%	0.8%	0.9%	1.0%	1.4%	2.0%	2.0%	0.0%	2.5%	2.7%	0.7%	0.4%	0.5%	1.3%
配当性向 (%)	47%	12%	13%	18%	19%	73%	81%	0%	32%	86%	86%	6%	6%	8%	13%
配当累計 (円)	11	22	36	54	72	90	99	99	117	135	140	144	144	156	176
株価+配当累計	1,607	1,448	1,562	1,754	1,960	1,455	1,071	599	744	918	864	890	1,374	3,063	2,069
指数化	100	90	97	109	122	91	67	37	46	57	54	55	85	191	129
配当再投資	1,607	1,448	1,563	1,758	1,969	1,447	1,046	542	700	889	829	857	1,411	3,349	2,204
指数化	100	90	97	109	122	90	65	34	44	55	52	53	88	208	137
日経平均	11,025	7,973	11,715	11,669	17,060	17,288	12,526	8,110	11,090	9,755	10,084	12,398	14,828	19,207	16,759
	100	72	106	106	155	157	114	74	101	88	91	112	134	174	152

14vr複利
2.6%
20.9%
23.4%
24.1%
-0.7%
-0.6%
23.4%
-18.0%
1.2%
0.6%
1.8%
2.3%
3.0%

売上高 (10億円)



EPS (円)

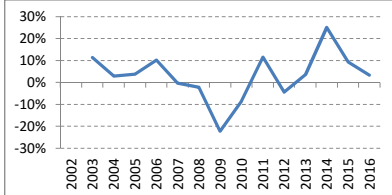


(出典) 有価証券報告書、Yahoo!ファイナンス、日経

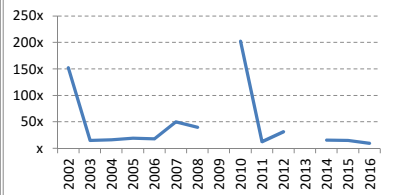
(注記) 情報の正確性を保証するものではありません。誤植はホームページよりご連絡ください。  
<http://www.nagatomoinvestments.com/>

(前提) 2002-2006年3月の自己株式数は一定と仮定。純損失となった期末の株価は概算。

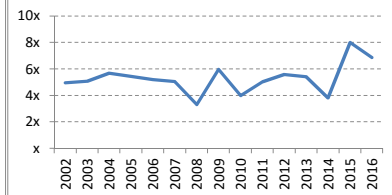
売上成長率



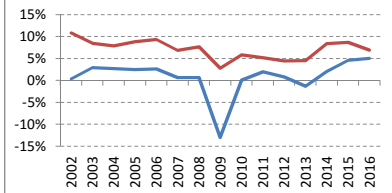
PER倍率



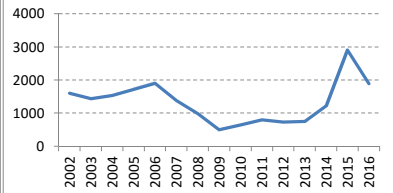
POCF倍率



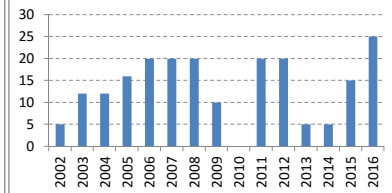
純利益率 営業CF率



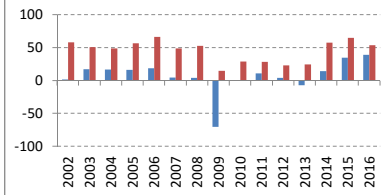
株価 (円)



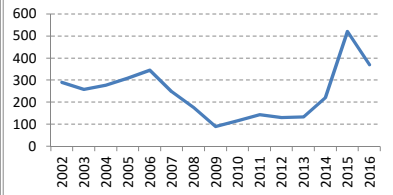
配当 (円)



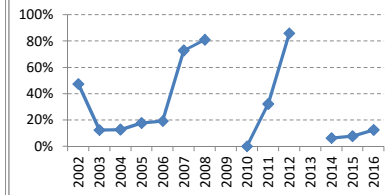
純利益 営業C (10億)



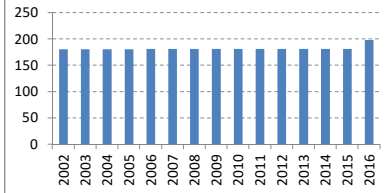
時価総額 (10億円)



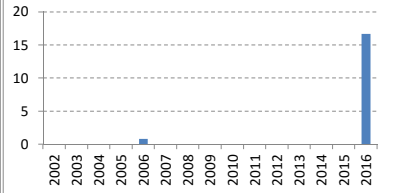
配当性向



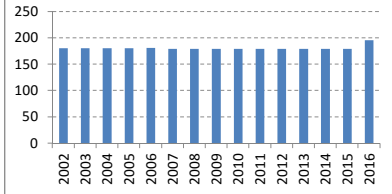
発行済株式数 (100万株)



発行済株式数の変化 (100万株)



実効株式数 (100万株)



実効株式数の変化 (100万株)

