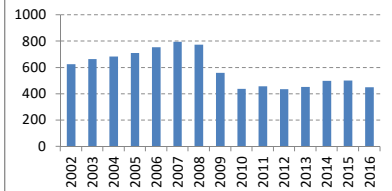


2016-11-20  
 決算期 Mar-02 Mar-03 Mar-04 Mar-05 Mar-06 Mar-07 Mar-08 Mar-09 Mar-10 Mar-11 Mar-12 Mar-13 Mar-14 Mar-15 Mar-16  
 家庭用AV機器、DJ機器から撤退。カーナビ、オーディオ等カーエレクトロニクスに。新興国開拓

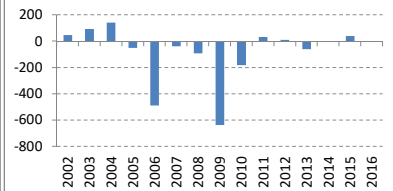
項目	2002	2003	2004	2005	2006	2007	2008	2009	2010	2011	2012	2013	2014	2015	2016
売上高 (10億)	625	665	685	711	755	797	774	559	439	458	437	452	498	502	450
成長 (%)	?	?	?	?	6%	6%	-3%	-28%	-21%	4%	-5%	3%	10%	1%	-10%
純利益率 (%)	1.3%	2.4%	3.6%	-1.2%	-11.3%	-0.8%	-2.5%	-23.4%	-13.3%	2.3%	0.8%	-4.3%	0.1%	2.9%	0.2%
営業CF率 (%)	9.2%	13.8%	8.8%	2.8%	9.1%	2.1%	5.5%	-11.0%	1.8%	8.2%	4.2%	0.3%	6.9%	6.9%	4.3%
純利益 (10億)	8	16	25	-9	-85	-7	-19	-131	-58	10	4	-20	1	15	1
営業CF (10億)	57	92	60	20	68	17	42	-62	8	37	18	1	34	35	19
発行株式 (100万)	180	180	180	180	180	180	210	210	326	326	326	326	372	372	372
自己株式 (100万)	6	6	6	6	6	6	5	5	5	5	5	5	5	5	5
実効株式 (100万)	174	174	174	174	174	174	205	205	321	321	321	321	367	367	367
EPS (円)	46	92	142	-50	-487	-39	-93	-637	-182	32	11	-61	1	40	2
PER (倍)	56x	27x	22x							11x	37x		148x	6x	150x
POCF (倍)	8x	5x	9x	16x	5x	17x	5x		16x	3x	7x	54x	2x	2x	6x
株価 (円)	2,571	2,516	3,104	1,800	1,800	1,600	1,000	250	400	345	423	200	214	219	298
時価総額 (10億)	448	439	541	314	314	279	205	51	128	111	136	64	79	80	109
配当 (円)	15	18	25	25	10	8	0	0	0	0	0	0	0	0	0
配当利回 (%)	0.6%	0.7%	0.8%	1.4%	0.6%	0.6%	0.8%	0.0%	0.0%	0.0%	0.0%	0.0%	0.0%	0.0%	0.0%
配当性向 (%)	33%	19%	18%												
配当累計 (円)	16	38	61	70	79	86	86	86	86	86	86	86	86	86	86
株価+配当累計	2,571	2,532	3,143	1,861	1,870	1,679	1,086	336	486	431	509	286	300	305	384
指数化	100	98	122	72	73	65	42	13	19	17	20	11	12	12	15
配当再投資	2,571	2,532	3,147	1,847	1,856	1,659	1,044	261	418	360	442	209	224	229	311
指数化	100	98	122	72	72	65	41	10	16	14	17	8	9	9	12
日経平均	11,025	7,973	11,715	11,669	17,060	17,288	12,526	8,110	11,090	9,755	10,084	12,398	14,828	19,207	16,759
	100	72	106	106	155	157	114	74	101	88	91	112	134	174	152

14vr複利	-2.3%
	-13.7%
	-15.7%
	-5.3%
	-5.5%
	-20.1%
	7.3%
	-14.3%
	1.8%
	-12.7%
	-14.0%
	3.0%

売上高 (10億円)



EPS (円)

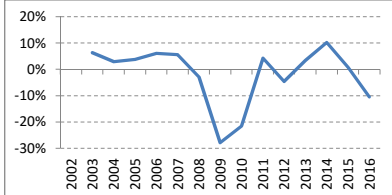


(出典) 有価証券報告書、Yahoo!ファイナンス、日経

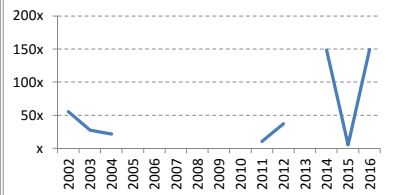
(注記) 情報の正確性を保証するものではありません。誤植はホームページよりご連絡ください。  
<http://www.nagatomoinvestments.com/>

(前提) 2002-2006年3月の自己株式数は一定と仮定。純損失となった期末の株価は概算。

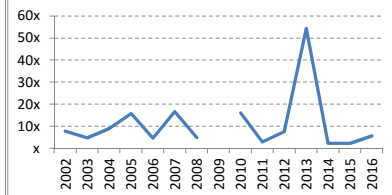
売上成長率



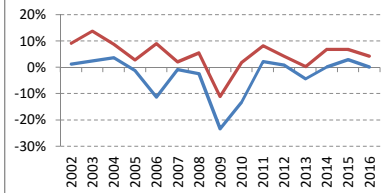
PER倍率



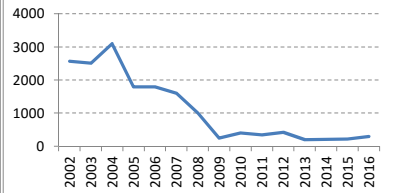
POCF倍率



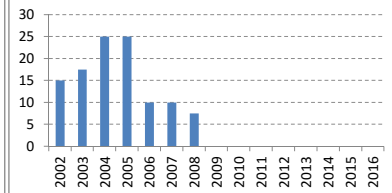
純利益率 営業CF率



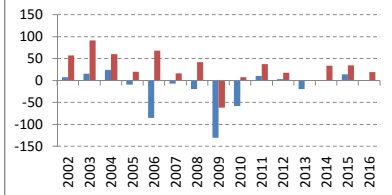
株価 (円)



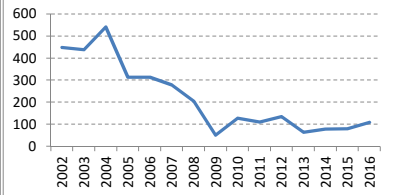
配当 (円)



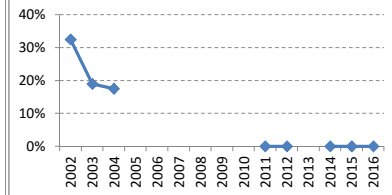
純利益 営業C (10億)



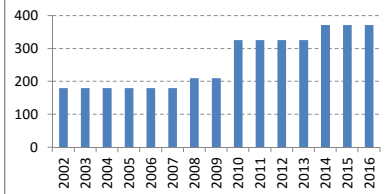
時価総額 (10億円)



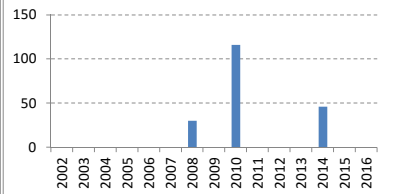
配当性向



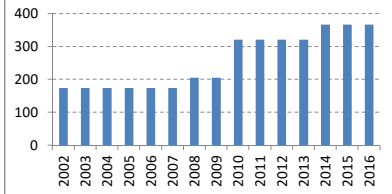
発行済株式数 (100万株)



発行済株式数の変化 (100万株)



実効株式数 (100万株)



実効株式数の変化 (100万株)

