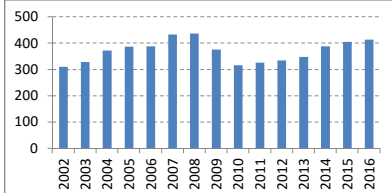


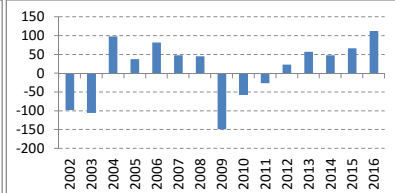
決算期	Mar-02	Mar-03	Mar-04	Mar-05	Mar-06	Mar-07	Mar-08	Mar-09	Mar-10	Mar-11	Mar-12	Mar-13	Mar-14	Mar-15	Mar-16	
会長	?	?	?	?	?	内田	内田	内田	内田	海堀	海堀	海堀	海堀	海堀	海堀	
社長	内田	内田	内田	内田	内田	内田	海堀	海堀	海堀	海堀	海堀	西島	西島	西島	西島	
会計基準	日本	日本	日本	日本	日本	日本	日本	日本	日本	日本	日本	日本	日本	日本	日本	
連結/単体	連結	連結	連結	連結	連結	連結	連結	連結	連結	連結	連結	連結	連結	連結	連結	
売上高 (10億)	311	329	372	387	389	433	437	377	317	326	335	348	388	406	414	
成長 (%)		6%	13%	4%	0%	11%	1%	-14%	-16%	3%	3%	4%	12%	4%	2%	
純利益率 (%)		-7.4%	-8.0%	6.5%	2.4%	5.5%	2.9%	2.7%	-10.2%	-4.7%	-2.1%	1.8%	4.2%	3.2%	4.2%	7.3%
営業CF率 (%)		6.6%	0.6%	2.2%	4.7%	6.6%	9.3%	4.8%	6.5%	6.7%	5.0%	3.9%	5.0%	7.7%	9.4%	7.7%
純利益 (10億)		-23	-26	24	9	22	13	12	-38	-15	-7	6	15	12	17	30
営業CF (10億)		20	2	8	18	26	40	21	24	21	16	13	17	30	38	32
発行株式 (100万)	243	254	254	254	269	269	269	269	269	269	269	269	269	269	269	
自己株式 (100万)	6	6	6	6	6	6	11	11	11	11	11	11	11	11	2	
実効株式 (100万)	237	248	248	248	263	263	258	258	258	258	258	258	258	258	267	
EPS (円)		-97	-106	98	38	82	48	45	-149	-57	-23	57	48	67	113	
PER (倍)				15x	38x	24x	38x	22x			36x	17x	35x	19x	10x	
POCF (倍)	13x	104x	45x	19x	20x	12x	12x	5x	9x	10x	17x	14x	14x	9x	10x	
株価 (円)	1,091	768	1,514	1,427	1,964	1,806	1,010	500	750	650	837	946	1,667	1,295	1,153	
時価総額 (10億)	259	191	376	354	516	475	260	129	193	167	216	244	429	333	308	
配当 (円)	8	8	8	8	15	15	16	16	2	0	5	10	12	12	25	
配当利回 (%)	0.7%	1.0%	0.5%	0.5%	0.8%	0.8%	1.6%	3.2%	0.3%	0.0%	0.6%	1.1%	0.7%	0.9%	2.2%	
配当性向 (%)			8%	20%	18%	31%	35%				22%	18%	25%	18%	22%	
配当累計 (円)		7	14	20	34	47	62	76	78	78	82	91	102	112	132	
株価+配当累計	1,091	775	1,527	1,447	1,998	1,853	1,071	576	828	728	919	1,037	1,769	1,406	1,284	
指数化	100	71	140	133	183	170	98	53	76	67	84	95	162	129	118	
配当再投資	1,091	775	1,534	1,453	2,014	1,865	1,058	539	810	702	909	1,037	1,840	1,439	1,303	
指数化	100	71	141	133	185	171	97	49	74	64	83	95	169	132	119	
日経平均	11,025	7,973	11,715	11,669	17,060	17,288	12,526	8,110	11,090	9,755	10,084	12,398	14,828	19,207	16,759	
	100	72	106	106	155	157	114	74	101	88	91	112	134	174	152	

14vr複利
2.1%
#NUM!
#NUM!
-0.7%
-0.8%
#NUM!
0.4%
0.8%
1.2%
1.3%
3.0%

売上高(10億円)



EPS(円)

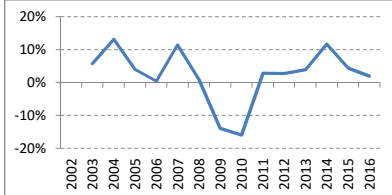


(出典) 有価証券報告書、Yahoo!ファイナンス、日経

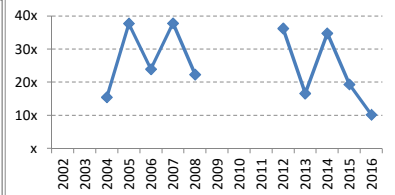
(注記) 情報の正確性を保証するものではありません。  
 誤植はホームページよりご連絡ください。  
<http://www.nagatomoinvestments.com/>

(前提) 2002-2006年3月の自己株式数は一定と仮定。  
 純損失となった期末の株価は概算。

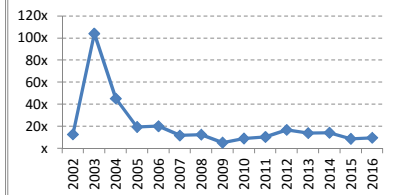
売上成長率



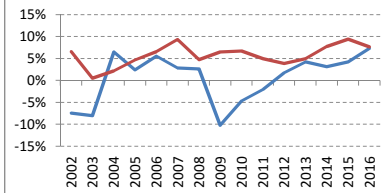
PER倍率



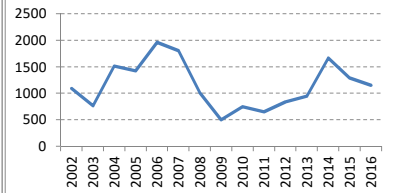
POCF倍率



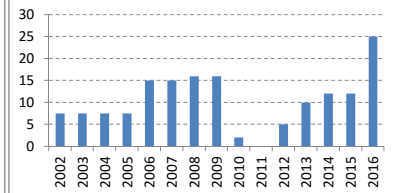
純利益率 営業CF率



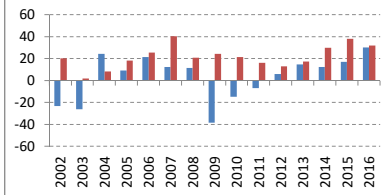
株価(円)



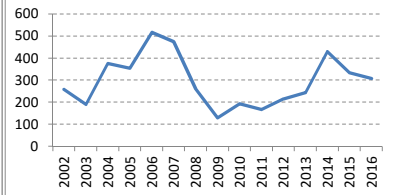
配当(円)



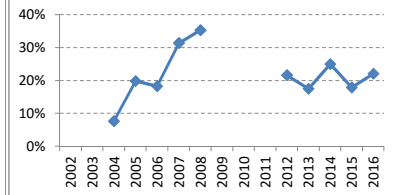
純利益 営業C(10億)



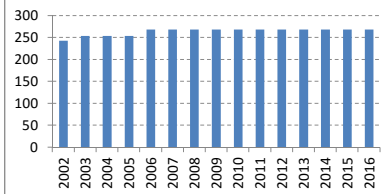
時価総額(10億円)



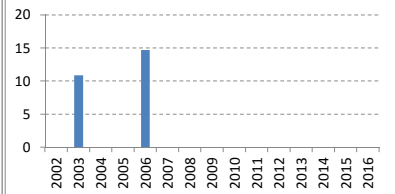
配当性向



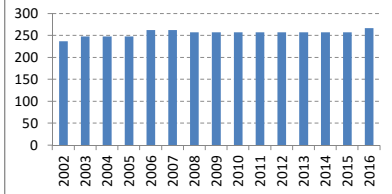
発行済株式数(100万株)



発行済株式数の変化(100万株)



実効株式数(100万株)



実効株式数の変化(100万株)

