

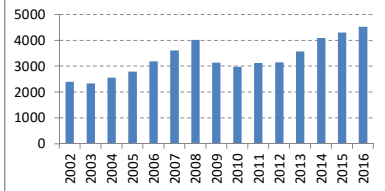
自動車部品で国内最大、世界2位。トヨタ系。熱機器・エンジン・駆動系など広範囲。技術力に定評 2016-11-21

決算期 Mar-02 Mar-03 Mar-04 Mar-05 Mar-06 Mar-07 Mar-08 Mar-09 Mar-10 Mar-11 Mar-12 Mar-13 Mar-14 Mar-15 Mar-16

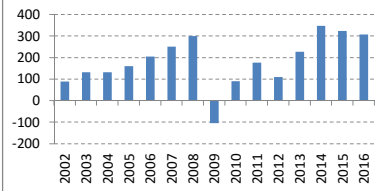
会長	?	?	岡部	岡部	岡部	齋藤	齋藤	深谷	深谷	深谷	深谷	加藤	加藤
副会長			岡部	齋藤	齋藤	深谷	深谷	加藤	加藤	加藤	加藤	加藤	加藤
社長	?	深谷	深谷	深谷	深谷	深谷	加藤	加藤	加藤	加藤	加藤	加藤	加藤
会計基準	日本	日本	日本	日本	日本	日本	日本	日本	日本	日本	日本	国際	国際
連結単体	連結	連結	連結	連結	連結	連結	連結	連結	連結	連結	連結	連結	連結
売上高 (10億)	2,401	2,332	2,562	2,799	3,188	3,609	4,025	3,142	2,976	3,131	3,154	3,580	4,094
成長 (%)		-3%	10%	9%	14%	13%	12%	-22%	-5%	5%	1%	14%	14%
純利益率 (%)	3.0%	4.8%	4.3%	4.7%	5.3%	5.7%	6.1%	-2.7%	2.5%	4.6%	2.8%	5.1%	6.8%
営業CF率 (%)	8.6%	11.5%	9.0%	9.8%	11.6%	11.3%	14.2%	6.7%	12.0%	12.6%	5.6%	10.5%	11.5%
純利益 (10億)	72	111	110	133	170	205	244	-84	73	143	89	182	277
営業CF (10億)	207	267	232	273	369	407	573	210	357	396	177	375	471
発行株式 (100万)	866	884	884	884	884	884	884	884	884	884	884	884	884
自己株式 (100万)	50	50	50	59	58	70	71	78	78	78	78	89	86
実効株式 (100万)	816	834	834	825	826	814	813	806	806	806	806	795	798
EPS (円)	89	133	132	161	205	252	301	-104	91	177	111	228	348
PER (倍)	24x	13x	18x	17x	23x	18x	11x	31x	16x	25x	18x	14x	17x
POCF (倍)	9x	6x	9x	8x	10x	9x	5x	8x	6x	6x	13x	9x	8x
株価 (円)	2,158	1,796	2,405	2,698	4,662	4,415	3,227	2,000	2,786	2,760	2,765	4,016	4,943
時価総額 (10億)	1,761	1,497	2,005	2,226	3,852	3,595	2,622	1,611	2,244	2,224	2,228	3,194	3,940
配当 (円)	18	20	24	32	38	45	54	40	27	46	46	64	105
配当利回 (%)	0.8%	1.1%	1.0%	1.2%	0.8%	1.0%	1.7%	2.0%	1.0%	1.7%	1.7%	1.6%	2.1%
配当性向 (%)	20%	15%	18%	20%	19%	18%	18%	30%	26%	42%	28%	30%	34%
配当累計 (円)	18	40	68	103	143	192	228	252	293	335	392	487	575
株価+配当累計	2,158	1,814	2,445	2,766	4,764	4,558	3,419	2,228	3,038	3,053	3,100	4,409	5,430
指数化	100	84	113	128	221	211	158	103	141	144	204	252	281
配当再投資	2,158	1,814	2,451	2,779	4,837	4,623	3,430	2,164	3,040	3,057	3,109	4,580	5,746
指数化	100	84	114	129	224	214	159	100	141	142	212	266	300
日経平均	11,025	7,973	11,715	11,669	17,060	17,288	12,526	8,110	11,090	9,755	10,084	12,398	14,828
	100	72	106	106	155	157	114	74	101	88	91	112	134

14yr複利	4.6%
	4.3%
	9.1%
	-0.1%
	0.2%
	9.3%
	-3.5%
	5.5%
	1.0%
	6.5%
	6.9%
	3.0%

売上高(10億円)



EPS(円)

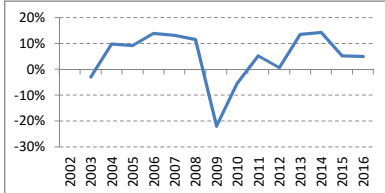


(出典) 有価証券報告書、Yahoo!ファイナンス、日経

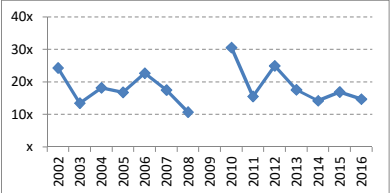
(注記) 情報の正確性を保証するものではありません。誤植はホームページよりご連絡ください。
<http://www.nagatomoinvestments.com/>

(前提) 2002-2006年3月の自己株式数は一定と仮定。純損失となった期末の株価は概算。

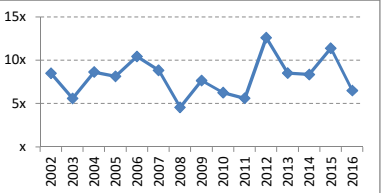
売上成長率



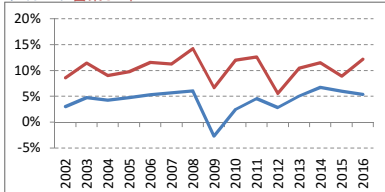
PER倍率



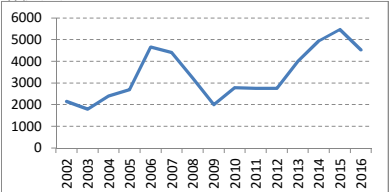
POCF倍率



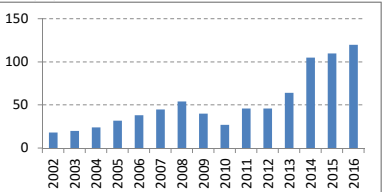
純利益率 営業CF率



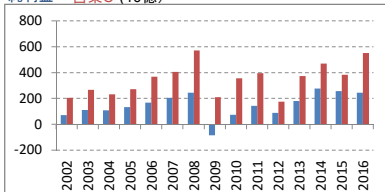
株価(円)



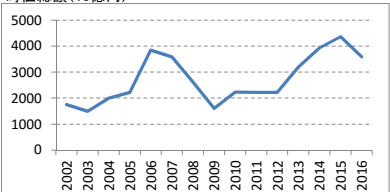
配当(円)



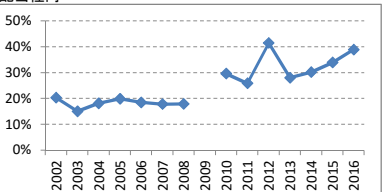
純利益 営業C (10億)



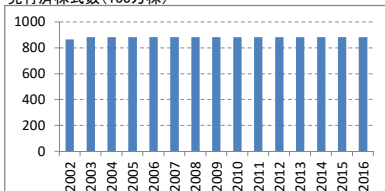
時価総額(10億円)



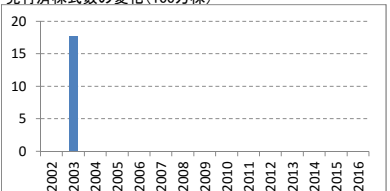
配当性向



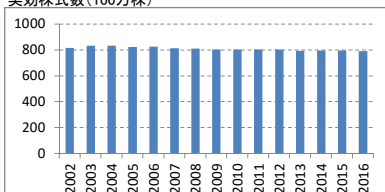
発行済株式数(100万株)



発行済株式数の変化(100万株)



実効株式数(100万株)



実効株式数の変化(100万株)

