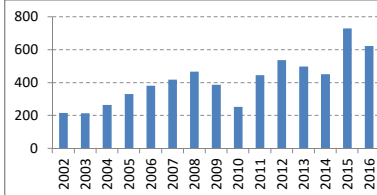


決算期	Mar-02	Mar-03	Mar-04	Mar-05	Mar-06	Mar-07	Mar-08	Mar-09	Mar-10	Mar-11	Mar-12	Mar-13	Mar-14	Mar-15	Mar-16	
会長	?	?	?	?	?	稲葉	稲葉	稲葉	稲葉	稲葉	稲葉	稲葉	稲葉	稲葉	稲葉	山口
会計基準	日本	日本	日本	日本	日本	日本	日本	日本	日本	日本	日本	日本	日本	日本	日本	日本
連結/単体	連結	連結	連結	連結	連結	連結	連結	連結	連結	連結	連結	連結	連結	連結	連結	連結
売上高 (10億)	216	214	265	330	381	420	468	388	253	446	538	498	451	730	623	
成長 (%)		-1%	24%	25%	15%	10%	12%	-17%	-35%	76%	21%	-7%	-10%	62%	-15%	
純利益率 (%)	14.8%	18.5%	21.6%	22.9%	23.7%	25.4%	27.1%	25.0%	14.8%	26.9%	25.8%	24.2%	24.6%	28.4%	25.6%	
営業CF率 (%)	27.7%	22.8%	23.4%	21.8%	26.4%	29.9%	29.4%	25.1%	26.1%	27.4%	26.8%	31.9%	27.8%	30.5%	22.6%	
純利益 (10億)	32	40	57	76	90	107	127	97	38	120	139	120	111	208	160	
営業CF (10億)	60	49	62	72	101	126	138	98	66	122	144	159	126	223	141	
発行株式 (100万)	240	240	240	240	240	240	240	240	240	240	240	240	240	240	206	
自己株式 (100万)	25	25	25	25	25	32	32	32	44	44	44	44	44	44	11	
実効株式 (100万)	214	214	214	214	214	208	208	208	196	196	196	196	196	196	195	
EPS (円)	149	185	268	354	422	513	611	468	192	614	709	615	567	1,061	821	
PER (倍)	52x	30x	26x	20x	27x	22x	16x	14x	53x	21x	21x	24x	32x	25x	21x	
POCF (倍)	28x	24x	24x	21x	24x	19x	14x	30x	20x	20x	18x	28x	23x	24x	24x	
株価 (円)	7,768	5,537	6,851	7,005	11,402	11,239	9,472	6,640	10,116	12,578	14,679	14,457	18,193	26,197	17,562	
時価総額 (10億)	1,663	1,186	1,467	1,500	2,442	2,337	1,969	1,380	1,981	2,462	2,873	2,829	3,560	5,125	3,418	
配当 (円)	21	21	23	45	96	150	183	140	56	184	213	185	170	637	490	
配当利回 (%)	0.3%	0.4%	0.3%	0.6%	0.8%	1.3%	1.9%	2.1%	0.6%	1.5%	1.4%	1.3%	0.9%	2.4%	2.8%	
配当性向 (%)	14%	11%	9%	13%	23%	29%	30%	30%	29%	30%	30%	30%	30%	60%	60%	
配当累計 (円)	19	40	80	167	302	466	593	643	809	1,000	1,167	1,320	1,829	2,221		
株価+配当累計	7,768	5,555	6,891	7,085	11,568	11,541	9,938	7,232	10,759	13,387	15,680	15,624	19,513	28,026	19,783	
指数化	100	72	89	91	149	149	128	93	138	172	202	201	251	361	255	
配当再投資	7,768	5,555	6,895	7,091	11,629	11,601	9,947	7,105	10,879	13,705	16,204	16,142	20,485	30,070	20,608	
指数化	100	72	89	91	150	149	128	91	140	176	209	208	264	387	265	
日経平均	11,025	7,973	11,715	11,669	17,060	17,288	12,526	8,110	11,090	9,755	10,084	12,398	14,828	19,207	16,759	
	100	72	106	106	155	157	114	74	101	88	91	112	134	174	152	

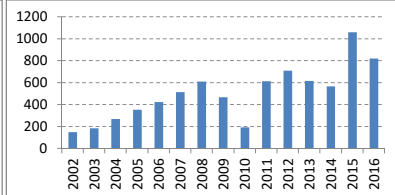
14vr複利

7.9%
4.0%
12.2%
1.1%
0.7%
12.9%
-6.1%
6.0%
0.9%
6.9%
7.2%
3.0%

売上高(10億円)



EPS(円)

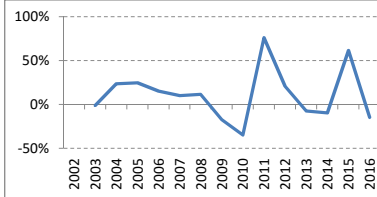


(出典) 有価証券報告書、Yahoo!ファイナンス、日経

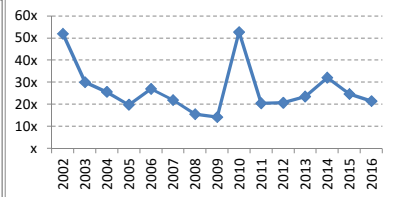
(注記) 情報の正確性を保証するものではありません。誤植はホームページよりご連絡ください。  
http://www.nagatomoinvestments.com/

(前提) 2002-2006年3月の自己株式数は一定と仮定。

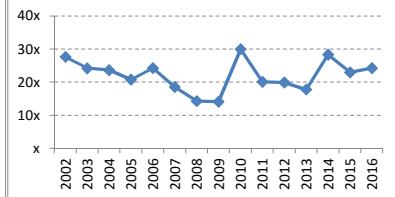
売上成長率



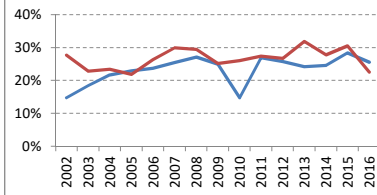
PER倍率



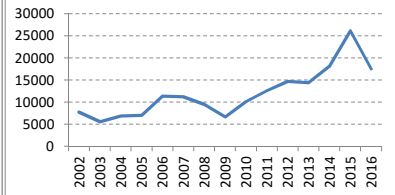
POCF倍率



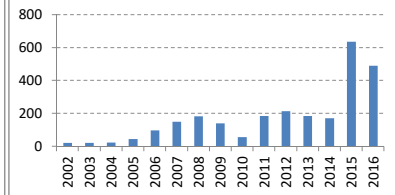
純利益率 営業CF率



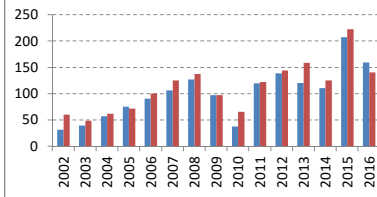
株価(円)



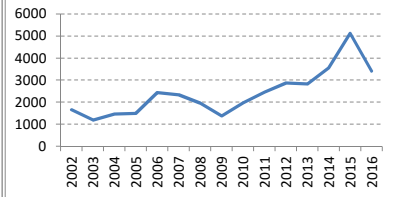
配当(円)



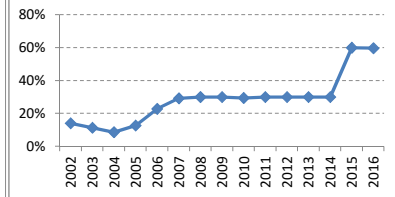
純利益 営業C(10億)



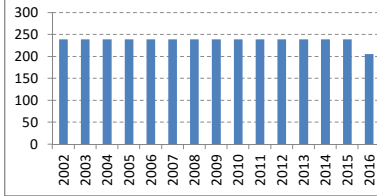
時価総額(10億円)



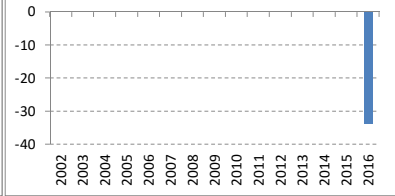
配当性向



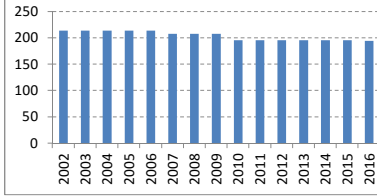
発行済株式数(100万株)



発行済株式数の変化(100万株)



実効株式数(100万株)



実効株式数の変化(100万株)

