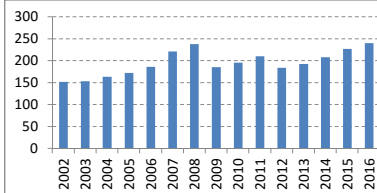


項目	2002	2003	2004	2005	2006	2007	2008	2009	2010	2011	2012	2013	2014	2015	2016
会長	?	?	?	?	神崎	神崎	神崎	神崎	神崎	神崎	神崎	綿貫	綿貫	綿貫	登坂
会計基準	日本	日本	日本	日本	日本	日本	日本	日本	日本	日本	日本	日本	日本	日本	日本
連結/単体	連結	連結	連結	連結	連結	連結	連結	連結	連結	連結	連結	連結	連結	連結	連結
売上高 (10億)	152	154	163	172	187	221	238	185	196	210	184	193	208	227	240
成長 (%)	1%	1%	6%	5%	8%	19%	8%	-22%	6%	8%	-13%	5%	8%	9%	6%
純利益率 (%)	4.2%	1.9%	-1.1%	-0.4%	1.7%	5.8%	4.5%	-7.7%	-0.3%	-2.6%	-11.8%	-1.0%	3.4%	4.8%	6.1%
営業CF率 (%)	23.8%	18.8%	11.3%	3.4%	10.8%	13.1%	12.5%	8.5%	13.1%	12.0%	3.0%	10.1%	14.3%	11.0%	15.9%
純利益 (10億)	6	3	-2	-1	3	13	11	-14	-1	-6	-22	-2	7	11	15
営業CF (10億)	36	29	18	6	20	29	30	16	26	25	6	19	30	25	38
発行株式 (100万)	120	120	120	120	120	120	120	120	120	120	120	120	120	120	120
自己株式 (100万)	1	1	1	1	1	1	1	3	3	3	3	3	3	3	3
実効株式 (100万)	119	119	119	119	119	119	119	117	118	118	118	118	118	118	118
EPS (円)	53	25	-15	-6	26	109	89	-122	-6	-47	-184	-16	59	93	125
PER (倍)	40x	40x			72x	23x	11x				70x	21x	19x	9x	
POCF (倍)	7x	4x	11x	20x	11x	10x	4x	4x	7x	5x	11x	9x	5x	8x	3x
株価 (円)	2,126	1,004	1,750	1,000	1,903	2,454	973	500	1,500	1,000	500	1,500	1,271	1,752	1,102
時価総額 (10億)	253	120	209	119	227	292	116	59	176	118	59	176	150	206	130
配当 (円)	10	10	10	10	10	10	10	10	10	10	5	10	10	10	15
配当利回 (%)	0.5%	1.0%	0.6%	1.0%	0.5%	0.4%	1.0%	2.0%	0.7%	1.0%	1.0%	0.7%	0.8%	0.6%	1.4%
配当性向 (%)	19%	40%			38%	9%	11%				17%	11%	12%		
配当累計 (円)	9	18	27	36	45	54	63	72	81	86	95	104	112	124	
株価+配当累計	2,126	1,013	1,768	1,027	1,939	2,499	1,027	563	1,572	1,081	586	1,595	1,375	1,864	1,226
指数化	100	48	83	48	91	118	48	26	74	51	28	75	65	88	58
配当再投資	2,126	1,013	1,775	1,023	1,956	2,532	1,013	530	1,600	1,076	543	1,639	1,398	1,937	1,232
指数化	100	48	83	48	92	119	48	25	75	51	26	77	66	91	58
日経平均	11,025	7,973	11,715	11,669	17,060	17,288	12,526	8,110	11,090	9,755	10,084	12,398	14,828	19,207	16,759
	100	72	106	106	155	157	114	74	101	88	91	112	134	174	152

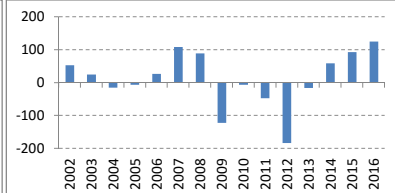
14vr複利

3.3%
2.8%
6.2%
0.0%
0.1%
6.3%
-10.3%
-4.6%
0.8%
-3.9%
-3.8%
3.0%

売上高 (10億円)



EPS (円)

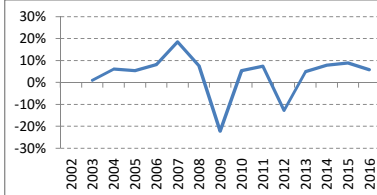


(出典) 有価証券報告書、Yahoo!ファイナンス、日経

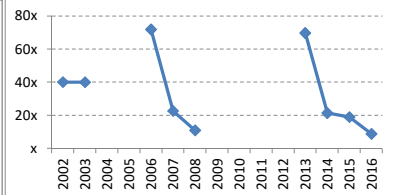
(注記) 情報の正確性を保証するものではありません。誤植はホームページよりご連絡ください。
http://www.nagatomoinvestments.com/

(前提) 2002-2006年3月の自己株式数は一定と仮定。純損失となった期末の株価は概算。

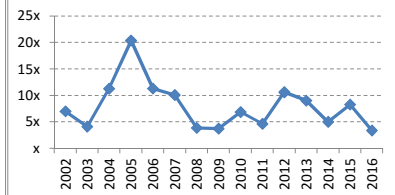
売上成長率



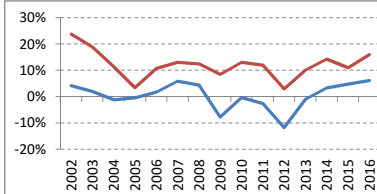
PER倍率



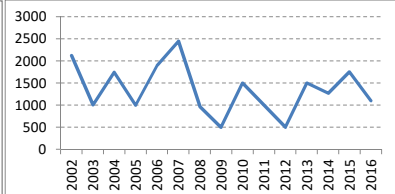
POCF倍率



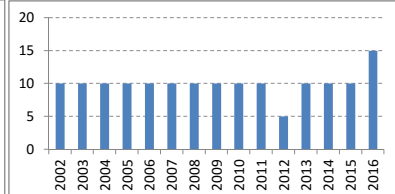
純利益率 営業CF率



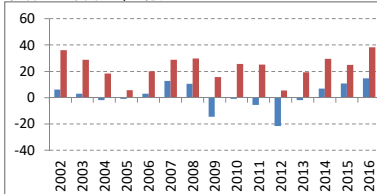
株価 (円)



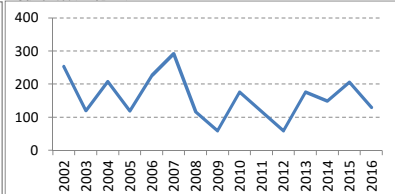
配当 (円)



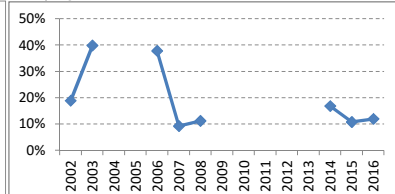
純利益 営業C (10億)



時価総額 (10億円)



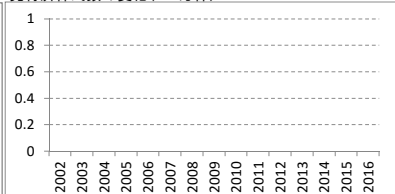
配当性向



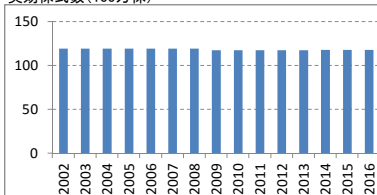
発行済株式数 (100万株)



発行済株式数の変化 (100万株)



実効株式数 (100万株)



実効株式数の変化 (100万株)

