

トップ類から総合材料メーカーに。液晶用光学フィルムで成長。ニッチ商品でシェア首位多数

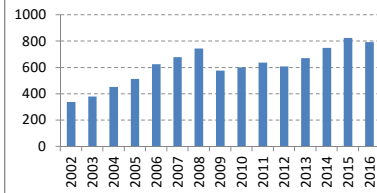
2017-01-17

決算期	Mar-02	Mar-03	Mar-04	Mar-05	Mar-06	Mar-07	Mar-08	Mar-09	Mar-10	Mar-11	Mar-12	Mar-13	Mar-14	Mar-15	Mar-16
会長	?	?	?	?	?	竹本	竹本	竹本	柳楽	柳楽	柳楽	柳楽	柳楽	柳楽	柳楽
社長			竹本	竹本	竹本	竹本	柳楽	柳楽	柳楽	柳楽	柳楽	柳楽	柳楽	柳楽	柳楽
会計基準	日本	日本	日本	日本	日本	日本	日本	日本	日本	日本	日本	IFRS	IFRS	IFRS	
連結/単体	連結	連結	連結	連結	連結	連結	連結	連結	連結	連結	連結	連結	連結	連結	連結
売上高 (10億)	339	379	453	515	626	680	745	578	602	639	608	671	750	825	793
成長 (%)		12%	20%	14%	22%	9%	10%	-22%	4%	6%	-5%	10%	12%	10%	-4%
純利益率 (%)	0%	5%	7%	8%	9%	6%	6%	0%	6%	9%	5%	7%	9%	9%	10%
営業CF率 (%)	6%	16%	10%	11%	13%	9%	14%	9%	17%	15%	10%	10%	10%	14%	18%
純利益 (10億)	1	19	33	42	55	41	47	0	38	56	31	44	52	78	82
営業CF (10億)	20	59	46	56	85	63	102	51	102	97	58	68	78	119	141
発行株式 (100万)	174	174	174	174	174	174	174	174	174	174	174	174	174	174	174
自己株式 (100万)	9	9	9	9	9	7	7	7	7	9	9	9	9	9	11
実効株式 (100万)	165	165	165	165	165	166	167	167	167	164	164	165	165	165	162
EPS (円)	7	117	202	253	335	248	280	2	226	339	189	265	315	472	503
PER (倍)	597x	29x	29x	22x	30x	22x	15x	1247x	16x	13x	18x	21x	16x	17x	13x
POCF (倍)	33x	9x	21x	17x	20x	15x	7x	6x	8x	9x	13x	10x	11x	11x	7x
株価 (円)	4,032	3,402	5,845	5,628	10,085	5,521	4,201	1,999	3,632	4,443	3,344	5,542	4,939	8,019	6,343
時価総額 (10億)	665	562	965	929	1,665	919	699	333	605	730	550	913	815	1,324	1,029
配当 (円)	22	24	40	50	60	70	80	80	40	90	100	100	100	120	140
配当利回 (%)	0.5%	0.7%	0.7%	0.9%	0.6%	1.3%	1.9%	4.0%	1.1%	2.0%	3.0%	1.8%	2.0%	1.5%	2.2%
配当性向 (%)	326%	21%	20%	20%	18%	28%	29%	4989%	18%	27%	53%	38%	32%	25%	28%
配当累計 (円)		22	58	103	157	220	292	364	400	481	571	661	751	847	959
株価+配当累計	4,032	3,424	5,902	5,730	10,241	5,741	4,492	2,363	4,031	4,924	3,914	6,203	5,690	8,865	7,302
指数化	100	85	146	142	254	142	111	59	100	122	97	154	141	220	181
配当再投資	4,032	3,424	5,918	5,744	10,348	5,730	4,434	2,186	4,011	4,997	3,862	6,504	5,902	9,697	7,807
指数化	100	85	147	142	257	142	110	54	99	124	96	161	146	241	194
日経平均	11,025	7,973	11,715	11,669	17,060	17,288	12,526	8,110	11,090	9,755	10,084	12,398	14,828	19,207	16,759
	100	72	106	106	155	157	114	74	101	88	91	112	134	174	152

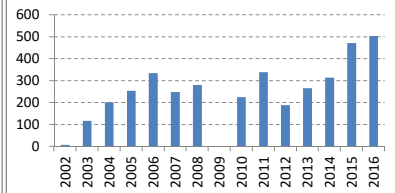
14vr複利

6.3%
27.9%
35.9%
0.0%
0.1%
36.1%
-24.1%
3.3%
1.0%
4.3%
4.8%
3.0%

売上高 (10億円)



EPS (円)

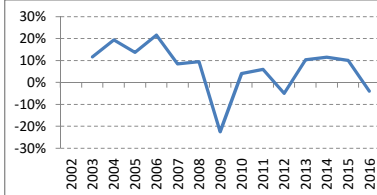


【出典】有価証券報告書、Yahooファイナンス  
日経平均プロフィール、Kabutan.jp

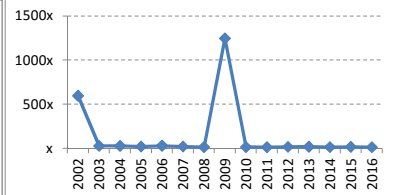
【注記】情報の正確性を保証するものではありません。  
誤植はホームページよりご連絡ください。  
<http://www.nagatomoinvestments.com/>

【前提】2002-2006年3月の自己株式数は一定と仮定。

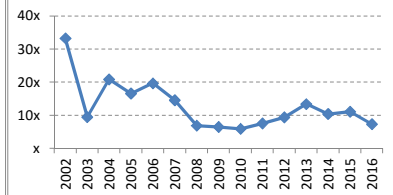
売上成長率



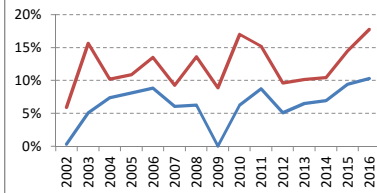
PER倍率



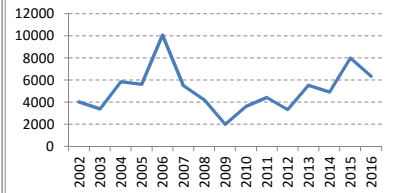
POCF倍率



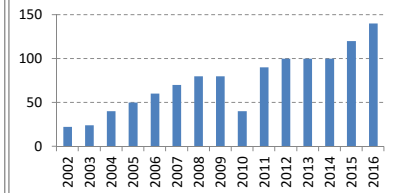
純利益率 営業CF率



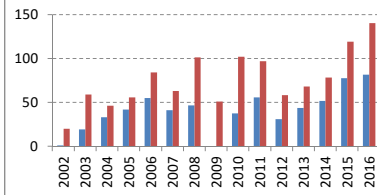
株価 (円)



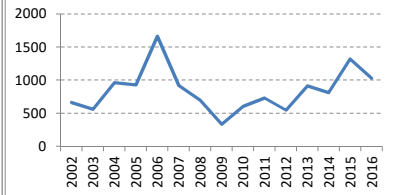
配当 (円)



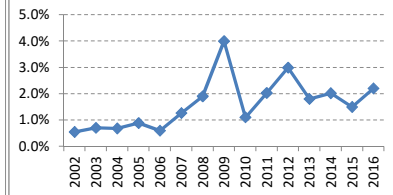
純利益 営業C (10億)



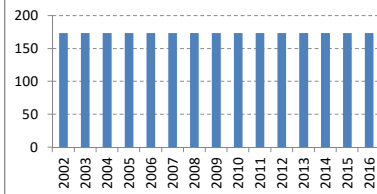
時価総額 (10億円)



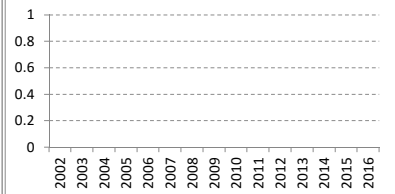
配当利回り



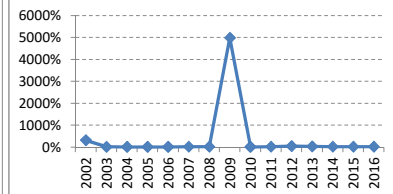
発行済株式数 (100万株)



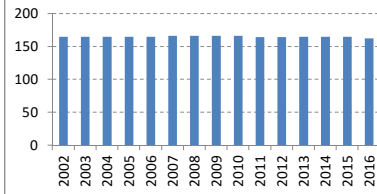
発行済株式数の変化 (100万株)



配当性向



実効株式数 (100万株)



実効株式数の変化 (100万株)

