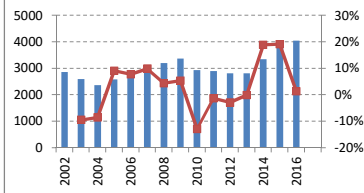


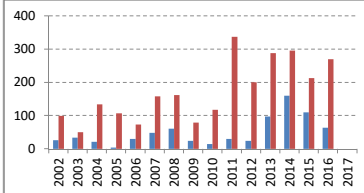
従業員 (人)	62,753	61,292	59,949	65,366	69,336	71,752	73,811	77,552	79,550	81,347	82,259	82,285	96,055	98,442	100,784
1人あたり売上	41.8	39.1	41.3	41.5	43.5	44.0	44.6	37.4	36.1	34.5	34.2	37.6	41.0	40.6	
正規雇用 (人)	62,753	61,292	59,949	59,240	62,212	62,940	64,103	67,416	67,669	68,816	68,887	68,213	80,583	81,845	83,932
(%)		91%	90%	88%	87%	87%	87%	85%	85%	84%	83%	84%	83%	83%	83%
臨時雇用 (人)		6,126	7,124	8,812	9,708	10,136	11,881	12,531	13,372	14,072	15,472	16,597	16,852		
純資産額 (10億)	1,282	1,270	1,324	1,309	1,376	1,446	1,440	1,283	1,328	1,312	1,306	1,430	1,774	2,120	1,998
総資産額 (10億)	3,915	3,666	3,715	3,831	4,047	4,391	4,517	4,526	4,262	3,989	3,963	3,935	4,886	5,520	5,491
売上高 (10億)	2,863	2,593	2,373	2,590	2,792	3,068	3,203	3,375	2,940	2,903	2,820	2,817	3,349	3,992	4,046
売上成長 (%)		-9%	-8%	9%	8%	10%	4%	5%	-13%	-1%	-3%	0%	19%	19%	1%
7年平均 (%)								2%	2%	3%	1%	0%	1%	3%	3%
純利益率 (%)	1%	1%	1%	0%	1%	2%	2%	1%	0%	1%	1%	3%	5%	3%	2%
営業CF率 (%)	3%	2%	6%	4%	3%	5%	5%	2%	4%	12%	7%	10%	9%	5%	7%
純利益 (10億)	26	34	22	4	30	49	61	24	14	30	25	97	160	110	64
営業CF (10億)	99	50	134	107	74	159	162	80	118	338	200	288	296	213	270
総資産回転	0.7x	0.6x	0.7x	0.7x	0.7x	0.7x	0.7x	0.7x	0.7x	0.7x	0.7x	0.8x	0.8x	0.7x	
ROA (%)	1%	1%	0%	1%	1%	1%	1%	1%	0%	1%	1%	2%	4%	2%	1%
レバレッジ	3.0x	2.8x	2.9x	2.9x	3.0x	3.1x	3.3x	3.4x	3.1x	3.0x	2.9x	2.8x	2.7x	2.7x	
ROE (%)	3%	2%	0%	2%	3%	4%	2%	1%	2%	2%	7%	10%	6%	3%	
7年留保 (%)								-337%	-35%	-70%	-698%	125%	34%	7%	6%
発行株式 (100万)	3,373	3,373	3,373	3,373	3,373	3,373	3,373	3,373	3,373	3,373	3,373	3,373	3,373	3,373	3,373
自己株式 (100万)	18	18	18	18	18	18	17	17	17	18	18	18	18	18	10
自己株式 (%)	1%	1%	1%	1%	1%	1%	1%	1%	1%	1%	1%	1%	1%	1%	0%
実効株式 (100万)	3,355	3,355	3,355	3,355	3,355	3,355	3,356	3,356	3,356	3,355	3,355	3,355	3,355	3,355	3,363
EPS (円)	8	10	6	1	9	15	18	7	4	9	7	29	48	33	19
BPS (円)	382	379	395	390	410	431	429	382	396	391	389	426	529	632	594
PER (倍)	55x	28x	52x	237x	63x	52x	23x	41x	92x	43x	55x	18x	12x	20x	22x
PBR (倍)	1.1x	.8x	.9x	.7x	1.4x	1.8x	1.0x	.8x	1.0x	1.0x	1.0x	1.3x	1.1x	1.0x	.7x
POCF (倍)	15x	19x	8x	9x	26x	16x	9x	13x	11x	4x	7x	6x	7x	10x	5x
株価 (円)	434	287	340	285	562	762	426	298	387	382	401	535	597	662	417
時価総額 (10億)	1,457	961	1,139	958	1,886	2,556	1,429	999	1,299	1,282	1,346	1,795	2,003	2,222	1,404
配当 (円)	4	6	6	4	4	6	6	6	4	4	6	8	8	11	12
配当利回り (%)	0.9%	2.1%	1.8%	1.4%	0.7%	0.8%	1.4%	2.0%	1.0%	1.0%	1.5%	1.5%	1.3%	1.7%	2.9%
配当性向 (%)	51%	59%	92%	331%	45%	41%	33%	83%	95%	45%	82%	28%	17%	33%	63%
配当累計 (円)	0	0	5	8	11	16	21	26	29	32	37	43	50	60	71
株価+配当累計	434	287	344	293	574	778	447	323	416	414	438	578	648	723	488
指数化	100	66	79	68	132	179	103	74	96	95	101	133	149	166	112
配当再投資	434	287	344	293	580	791	447	318	416	415	440	594	671	755	488
指数化	100	66	79	67	134	182	103	73	96	95	101	137	155	174	112

14yr 複利 2.5%

売上高(10億円)成長率



純利益 営業CF (10億円)

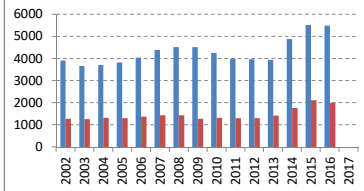


【出典】 有価証券報告書、Yahoo!ファイナンス
 日経平均プロフィール、Kabutan.jp

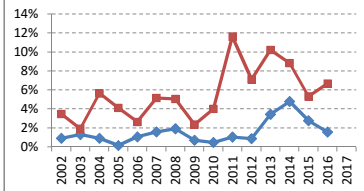
【注記】 情報の正確性を保証するものではありません。
 誤植はホームページよりご連絡ください。
<http://www.nagatomoinvestments.com/>

【前提】 2002-2006年3月の自己株式数は一定と仮定。
 純損失となった期末の株価はKabutan.jpより
 2014年12月は9か月決算。
 日経平均株価は3月末時点。

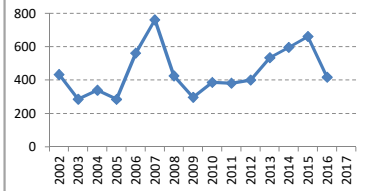
総資産 純資産 (10億円)



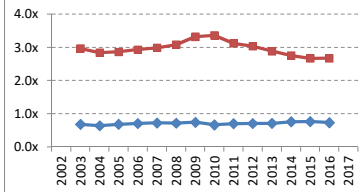
利益率 営業CF率



株価 (円)



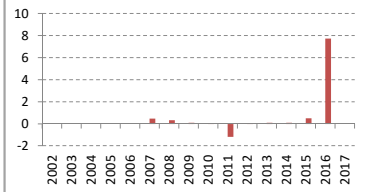
総資産回転率 レバレッジ



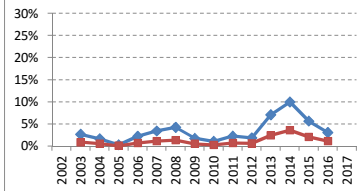
発行株式数 実効株式数 (100万株)



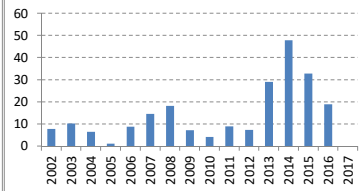
発行株式増減 実効株式増減 (100万株)



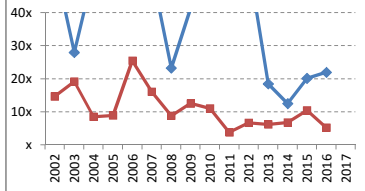
ROE ROA



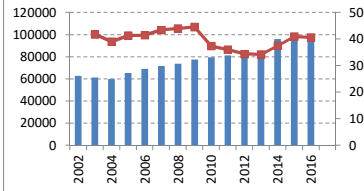
EPS



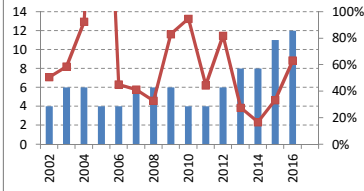
PER POCF倍率



従業員 1人あたり売上 (100万円)



配当 配当性向



配当利回り

