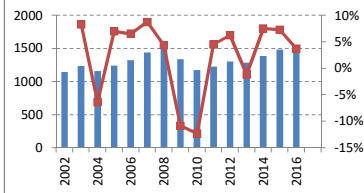


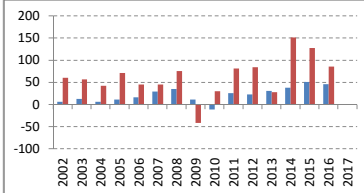
決算期	Mar-02	Mar-03	Mar-04	Mar-05	Mar-06	Mar-07	Mar-08	Mar-09	Mar-10	Mar-11	Mar-12	Mar-13	Mar-14	Mar-15	Mar-16	Mar-17
会長	田崎	田崎	田崎	田崎	田崎	田崎	田崎	大橋	大橋	大橋	大橋	大橋	村山	村山	村山	村山
社長	田崎	田崎	田崎	田崎	大橋	大橋	大橋	長谷川	長谷川	長谷川	長谷川	長谷川	村山	村山	村山	金花
会計基準	日本	日本	日本	日本	日本	日本	日本	日本	日本	日本	日本	日本	日本	日本	日本	日本
連結/単体	連結	連結	連結	連結	連結	連結	連結	連結	連結	連結	連結	連結	連結	連結	連結	連結
従業員 (人)	28,936	28,642	29,306	28,682	28,922	29,211	30,563	32,266	32,297	32,706	33,267	34,010	34,620	35,471	34,605	34,605
1人あたり売上	43.0	40.0	42.8	45.9	49.5	50.2	42.6	36.3	37.7	39.5	38.3	40.4	42.4	44.0	44.0	44.0
正規雇用 (人)	28,936	28,642	29,306	28,682	28,922	29,211	30,563	32,266	32,297	32,706	33,267	34,010	34,620	35,471	34,605	34,605
(%)																
臨時雇用 (人)																
純資産額 (10億)	168	175	190	201	238	295	319	295	283	297	316	350	377	448	446	446
総資産額 (10億)	1,255	1,149	1,156	1,194	1,284	1,357	1,378	1,399	1,352	1,354	1,362	1,466	1,554	1,662	1,620	1,620
売上高 (10億)	1,144	1,239	1,160	1,241	1,322	1,438	1,501	1,338	1,173	1,226	1,303	1,288	1,385	1,486	1,541	1,541
売上成長 (%)		8%	-6%	7%	7%	9%	4%	-11%	-12%	5%	6%	-1%	8%	7%	4%	4%
7年平均 (%)								2%	-1%	1%	1%	0%	-1%	0%	2%	2%
純利益率 (%)	1%	1%	1%	1%	1%	2%	2%	1%	2%	2%	2%	2%	3%	3%	3%	3%
営業CF率 (%)	5%	5%	4%	6%	3%	3%	5%	2%	3%	7%	2%	11%	9%	6%	6%	6%
純利益 (10億)	6	13	6	11	16	30	35	12	-11	26	23	31	39	52	46	46
営業CF (10億)	61	57	43	71	46	46	76	-41	30	82	85	28	152	128	86	86
総資産回転	1.0x	1.0x	1.1x	1.1x	1.1x	1.1x	1.0x	0.9x	0.9x	1.0x	0.9x	0.9x	0.9x	0.9x	0.9x	0.9x
ROA (%)	1%	1%	1%	1%	1%	2%	3%	1%	2%	2%	2%	2%	3%	3%	3%	3%
レバレッジ	7.0x	6.3x	6.0x	5.6x	5.0x	4.5x	4.5x	4.8x	4.7x	4.4x	4.2x	4.2x	3.9x	3.7x	3.7x	3.7x
ROE (%)	8%	3%	6%	8%	11%	11%	4%	4%	9%	8%	9%	11%	13%	10%	10%	10%
7年留保 (%)								4%	-36%	24%	12%	14%	11%	13%	23%	23%
発行株式 (100万)	1,390	1,390	1,443	1,443	1,557	1,659	1,669	1,669	1,669	1,670	1,671	1,671	1,671	1,670	1,670	1,670
自己株式 (100万)	0	0	0	0	0	0	0	0	0	0	0	0	0	0	0	0
自己株式 (%)																
実効株式 (100万)	1,390	1,390	1,443	1,443	1,557	1,659	1,669	1,669	1,669	1,670	1,671	1,671	1,671	1,670	1,670	1,670
EPS (円)	5	9	4	8	11	18	21	7	-7	16	14	18	23	31	28	28
BPS (円)	121	126	132	140	153	178	191	177	170	178	189	209	225	268	267	267
PER (倍)	29x	11x	38x	23x	37x	26x	11x	28x	24x	18x	16x	16x	16x	20x	12x	12x
PBR (倍)	1.1x	0.8x	1.3x	1.3x	2.6x	2.7x	1.2x	1.1x	1.5x	2.1x	1.3x	1.4x	1.7x	2.3x	1.2x	1.2x
POCF (倍)	3x	2x	6x	4x	13x	17x	5x	14x	7x	5x	17x	4x	8x	6x	6x	6x
株価 (円)	132	98	168	185	389	472	221	196	258	365	253	294	379	606	323	323
時価総額 (10億)	183	137	242	267	606	783	369	327	431	610	422	491	633	1,012	539	539
配当 (円)	0.0	2.0	2.0	2.5	3.0	5.0	5.0	3.0	3.0	3.0	5.0	5.0	6.0	10.0	12.0	12.0
配当利回り (%)	0.0%	2.0%	1.2%	1.3%	0.8%	1.1%	2.3%	1.5%	1.2%	0.8%	2.0%	1.7%	1.6%	1.7%	3.7%	3.7%
配当性向 (%)	0%	21%	46%	31%	28%	28%	24%	43%	19%	36%	27%	26%	32%	44%	44%	44%
配当累計 (円)	0	0	2	4	6	10	14	16	19	21	25	29	35	44	54	54
株価+配当累計	132	98	169	189	395	482	235	212	277	387	278	323	413	650	377	377
指数化	100	75	128	143	299	365	178	161	210	293	211	245	313	492	286	286
配当再投資	132	98	169	189	399	489	233	209	278	396	278	328	429	696	383	383
指数化	100	75	128	143	303	370	177	158	211	300	211	248	325	528	290	290

14yr複利 2.2%  
 12.9%  
 15.3%  
 -1.3%  
 13.8%  
 -6.3%  
 6.6%  
 1.1%  
 7.8%  
 7.9%

売上高(10億円)成長率



純利益 営業CF (10億円)

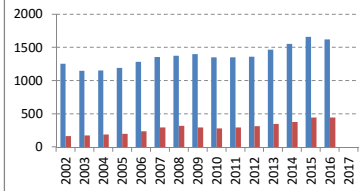


【出典】 有価証券報告書、Yahoo!ファイナンス  
 日経平均プロフィール、Kabutan.jp

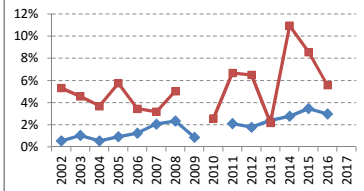
【注記】 情報の正確性を保証するものではありません。  
 誤植はホームページよりご連絡ください。  
<http://www.nagatomoinvestments.com/>

【前提】 2002-2006年3月の自己株式数は一定と仮定。  
 純損失となった期末の株価はKabutan.jpより

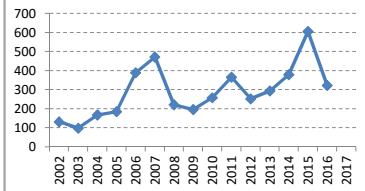
総資産 純資産(10億円)



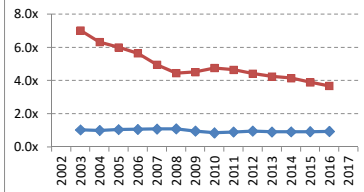
利益率 営業CF率



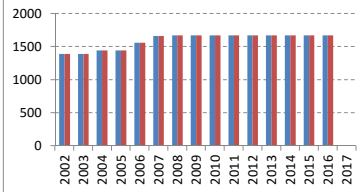
株価(円)



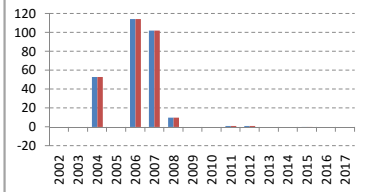
総資産回転率 レバレッジ



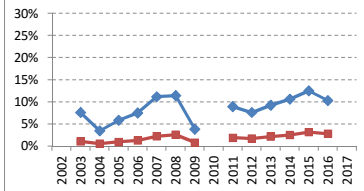
発行株式数 実効株式数(100万株)



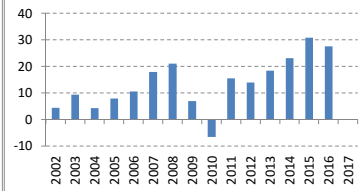
発行株式増減 実効株式増減(100万株)



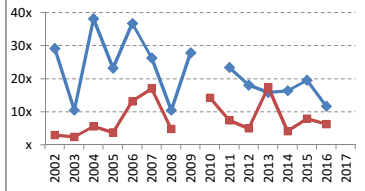
ROE ROA



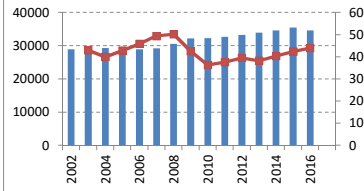
EPS



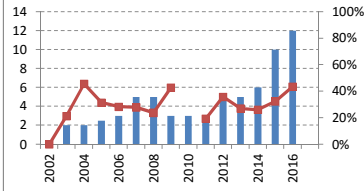
PER POCF倍率



従業員 1人あたり売上(100万円)



配当 配当性向



配当利回り

