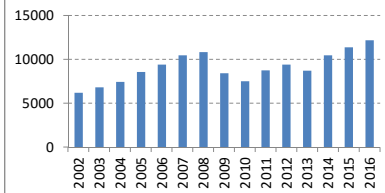


作成日

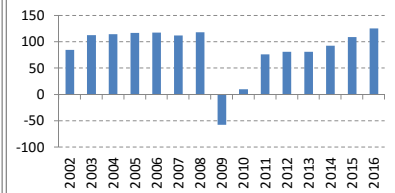
決算期	Mar-02	Mar-03	Mar-04	Mar-05	Mar-06	Mar-07	Mar-08	Mar-09	Mar-10	Mar-11	Mar-12	Mar-13	Mar-14	Mar-15	Mar-16
CEO	?	ゴーン	ゴーン	ゴーン	ゴーン	ゴーン	ゴーン	ゴーン	ゴーン	ゴーン	ゴーン	ゴーン	ゴーン	ゴーン	ゴーン
COO													西川	西川	西川
COO	?	?	?	志賀	志賀	志賀	志賀	志賀	志賀	志賀	志賀	志賀	志賀	志賀	志賀
副会長															
会計基準	日本	日本	日本	日本	日本	日本	日本	日本	日本	日本	日本	日本	日本	日本	日本
連結/単体	連結	連結	連結	連結	連結	連結	連結	連結	連結	連結	連結	連結	連結	連結	連結
売上高 (10億)	6,196	6,828	7,429	8,576	9,428	10,468	10,824	8,436	7,517	8,773	9,409	8,737	10,482	11,375	12,189
成長 (%)		10%	9%	15%	10%	11%	3%	-22%	-11%	17%	7%	-7%	20%	9%	7%
純利益率 (%)	6.0%	7.3%	6.8%	6.0%	5.5%	4.4%	4.5%	-2.8%	0.6%	3.6%	3.6%	3.9%	3.7%	4.0%	4.3%
営業CF率 (%)	3.6%	8.4%	10.7%	4.3%	8.0%	10.0%	12.4%	10.6%	15.7%	7.6%	7.4%	4.7%	6.9%	6.1%	7.6%
純利益 (10億)	372	495	504	512	518	461	482	-234	42	319	341	341	389	458	524
営業CF (10億)	222	575	797	369	758	1,042	1,342	891	1,177	668	696	412	728	693	927
発行株式 (100万)	4,517	4,520	4,520	4,520	4,520	4,520	4,520	4,520	4,520	4,520	4,520	4,520	4,520	4,520	4,494
自己株式 (100万)	141	141	141	141	122	409	445	447	442	337	329	329	329	327	326
実効株式 (100万)	4,376	4,379	4,379	4,379	4,398	4,111	4,075	4,073	4,078	4,183	4,191	4,191	4,191	4,193	4,168
EPS (円)	85	113	115	117	118	112	118	-57	10	76	81	81	93	109	126
PER (倍)	10x	7x	10x	9x	11x	11x	7x	77x	10x	11x	11x	11x	10x	11x	8x
POCF (倍)	17x	6x	6x	12x	8x	5x	3x	3x	5x	5x	5x	9x	5x	7x	5x
株価 (円)	862	759	1,098	1,027	1,297	1,260	828	600	801	736	879	902	920	1,223	1,047
時価総額 (10億)	3,770	3,322	4,809	4,497	5,703	5,178	3,375	2,444	3,265	3,080	3,684	3,779	3,855	5,129	4,363
配当 (円)	8	14	19	24	29	34	40	11	0	10	20	25	30	33	42
配当利回 (%)	0.9%	1.8%	1.7%	2.3%	2.2%	2.7%	4.8%	1.8%	0.0%	1.4%	2.3%	2.8%	3.3%	2.7%	4.0%
配当性向 (%)	9%	12%	17%	21%	25%	30%	34%	#N/A	0%	13%	25%	31%	32%	30%	33%
配当累計 (円)	13	30	51	77	108	144	154	154	163	181	203	230	257	290	
株価+配当累計	862	771	1,128	1,078	1,374	1,368	972	754	955	899	1,060	1,105	1,150	1,480	1,337
指数化	100	90	131	125	159	159	113	87	111	104	123	128	133	172	155
配当再投資	862	771	1,134	1,083	1,395	1,387	952	701	935	871	1,061	1,115	1,171	1,591	1,405
指数化	100	90	132	126	162	161	110	81	109	101	123	129	136	185	163

14yr 複利	5.0%
	-2.4%
	-2.5%
	0.0%
	0.3%
	2.8%
	-1.4%
	1.4%
	1.8%
	3.2%
	3.6%

売上高 (10億円)



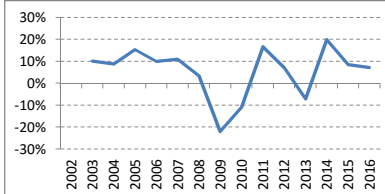
EPS (円)



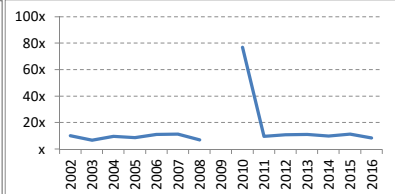
(出典) 有価証券報告書、決算短信

(注記) 2009年3月末の株価は概算。
 2002-2005年3月まで自己株式は一定と仮定
 正確性の保証は致しかねます。
 誤植はホームページよりご連絡ください。
<http://www.nagatomoinvestments.com/>

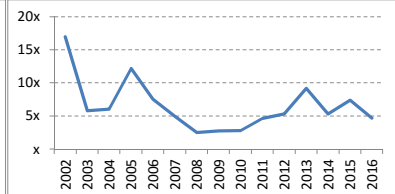
売上成長率



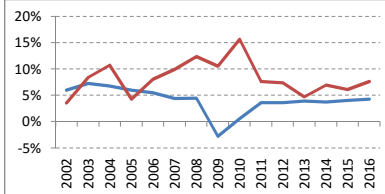
PER倍率



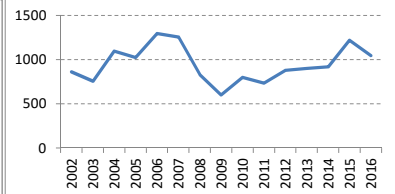
POCF倍率



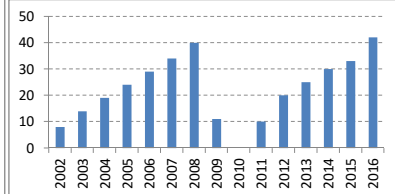
純利益率 営業CF率



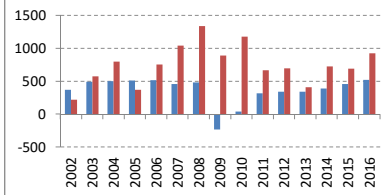
株価 (円)



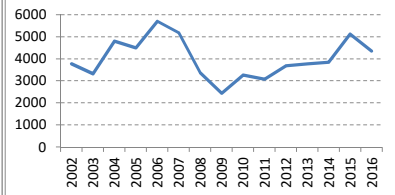
配当 (円)



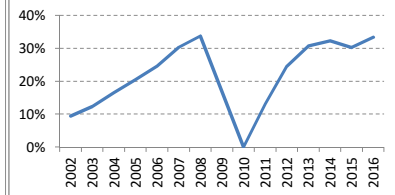
純利益 営業C (10億)



時価総額 (10億円)



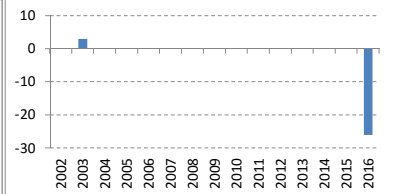
配当性向



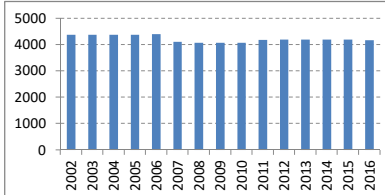
発行済株式数 (100万株)



発行済株式数の変化 (100万株)



実効株式数 (100万株)



実効株式数の変化 (100万株)

