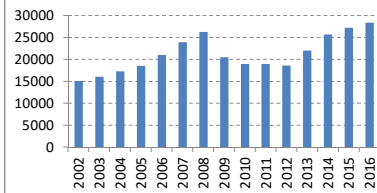


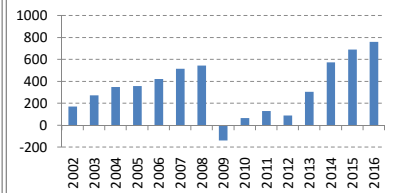
決算期	Mar-02	Mar-03	Mar-04	Mar-05	Mar-06	Mar-07	Mar-08	Mar-09	Mar-10	Mar-11	Mar-12	Mar-13	Mar-14	Mar-15	Mar-16
会長	奥田	奥田	奥田	奥田	奥田	張	張	張	張	張	張	内山田	内山田	内山田	内山田
副会長	磯村	磯村	磯村	中川	中川	中川	中川	張	張	張	張	内山田	内山田	内山田	内山田
副会長	池淵	池淵	池淵	張	張	張	張	張	張	張	張	張	張	張	張
社長	張	張	張	渡辺	渡辺	渡辺	渡辺	渡辺	渡辺	渡辺	渡辺	渡辺	渡辺	渡辺	渡辺
会計基準	日本	日本	米国	米国	米国	米国	米国	米国	米国	米国	米国	米国	米国	米国	米国
連結/単体	連結	連結	連結	連結	連結	連結	連結	連結	連結	連結	連結	連結	連結	連結	連結
売上高 (10億)	15,106	16,054	17,294	18,551	21,036	23,948	26,289	20,529	18,950	18,993	18,583	22,064	25,691	27,234	28,403
成長 (%)		6%	8%	7%	13%	14%	10%	-22%	-8%	0%	-2%	19%	16%	6%	4%
純利益率 (%)	4.1%	5.9%	6.7%	6.3%	6.5%	6.9%	6.5%	-2.1%	1.1%	2.1%	1.5%	4.4%	7.1%	8.0%	8.1%
営業CF率 (%)	5.0%	8.3%	12.6%	12.8%	12.0%	13.5%	11.3%	7.2%	13.5%	10.7%	7.8%	11.1%	14.2%	13.5%	15.7%
純利益 (10億)	616	945	1,162	1,171	1,372	1,644	1,717	-437	209	408	284	962	1,823	2,173	2,312
営業CF (10億)	759	1,329	2,186	2,370	2,515	3,238	2,981	1,476	2,558	2,024	1,452	2,451	3,646	3,685	4,460
発行株式 (100万)	3,649	3,609	3,609	3,609	3,609	3,609	3,447	3,447	3,447	3,447	3,447	3,447	3,447	3,417	3,337
自己株式 (100万)	44	158	279	341	368	412	298	312	312	281	280	278	278	271	300
実効株式 (100万)	3,605	3,451	3,330	3,268	3,241	3,197	3,149	3,135	3,135	3,135	3,166	3,167	3,169	3,146	3,037
EPS (円)	171	274	349	358	423	514	545	-139	67	130	90	304	575	691	761
PER (倍)	21x	10x	11x	11x	15x	15x	9x		56x	26x	40x	16x	10x	12x	8x
POCF (倍)	17x	7x	6x	6x	8x	7x	5x	8x	5x	5x	6x	6x	5x	7x	4x
株価 (円)	3,656	2,655	3,943	4,013	6,435	7,559	5,016	4,000	3,747	3,346	3,546	4,861	5,810	8,427	6,090
時価総額 (10億)	13,178	9,163	13,131	13,115	20,854	24,167	15,796	12,540	11,747	10,488	11,227	15,394	18,412	26,511	18,496
配当 (円)	28	36	45	65	90	120	140	100	45	50	50	90	165	200	210
配当利回 (%)	0.8%	1.4%	1.1%	1.6%	1.4%	1.6%	2.8%	2.5%	1.2%	1.5%	1.4%	1.9%	2.8%	2.4%	3.4%
配当性向 (%)	16%	13%	13%	18%	21%	23%	26%	26%	67%	38%	56%	30%	29%	29%	28%
配当累計 (円)		32	73	131	212	320	446	536	577	622	667	748	896	1,056	1,224
株価+配当累計	3,656	2,687	4,016	4,145	6,647	7,880	5,463	4,536	4,324	3,967	4,213	5,609	6,707	9,483	7,315
指数化	100	74	110	113	182	216	149	124	118	109	115	153	183	259	200
配当再投資	3,656	2,687	4,032	4,164	6,760	8,055	5,480	4,468	4,231	3,828	4,109	5,726	7,019	10,374	7,704
指数化	100	74	110	114	185	220	150	122	116	105	112	157	192	284	211

14yr 複利	4.6%
	5.1%
	9.9%
	0.6%
	1.2%
	11.3%
	-6.8%
	3.7%
	1.3%
	5.1%
	5.5%

売上高(10億円)



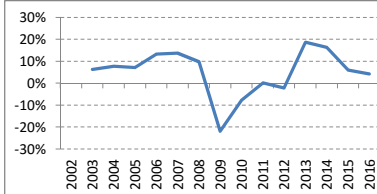
EPS(円)



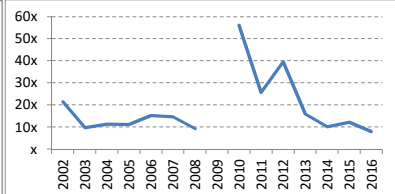
(出典) 有価証券報告書、決算短信

(注記) 2009年3月末の株価は概算です。
 正確性の保証は致しかねます。
 誤植はホームページよりご連絡ください。
<http://www.nagatomoinvestments.com/>

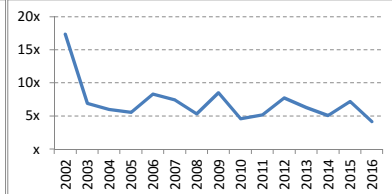
売上成長率



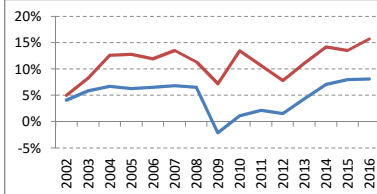
PER倍率



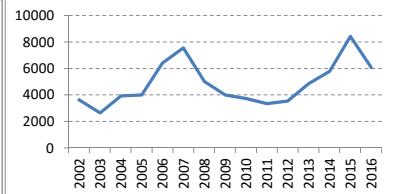
POCF倍率



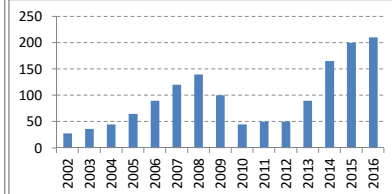
純利益率 営業CF率



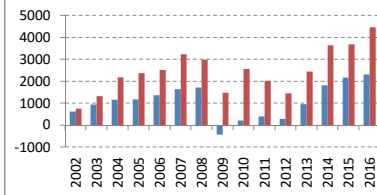
株価(円)



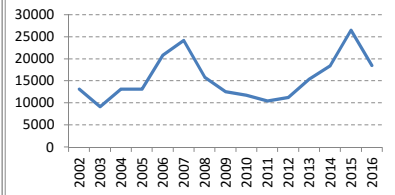
配当(円)



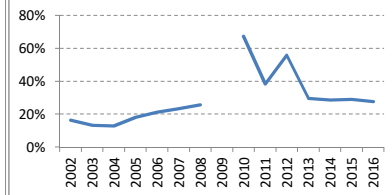
純利益 営業C(10億)



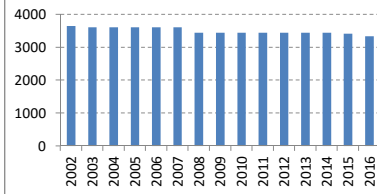
時価総額(10億円)



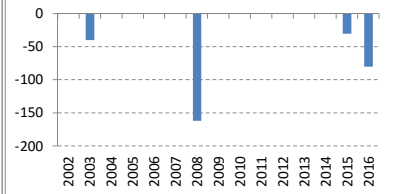
配当性向



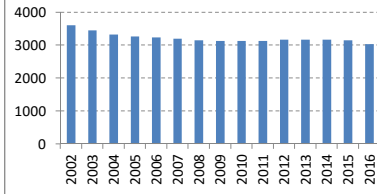
発行済株式数(100万株)



発行済株式数の変化(100万株)



実効株式数(100万株)



実効株式数の変化(100万株)

