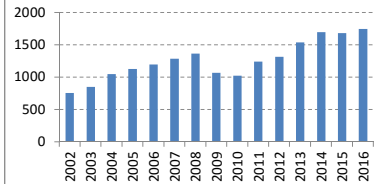


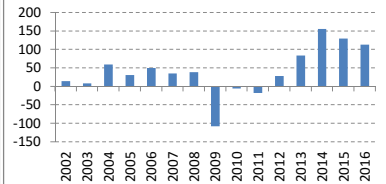
決算期	Mar-02	Mar-03	Mar-04	Mar-05	Mar-06	Mar-07	Mar-08	Mar-09	Mar-10	Mar-11	Mar-12	Mar-13	Mar-14	Mar-15	Mar-16
会長	?	?	蛇川	蛇川	蛇川	蛇川	近藤	近藤	近藤	岡本	岡本	市川	市川	市川	市川
副会長															
社長	蛇川	蛇川	近藤	近藤	近藤	近藤	白井	白井	白井	白井	白井	市橋	市橋	市橋	市橋
会計基準	日本	日本	日本	日本	日本	日本	日本	日本	日本	日本	日本	日本	日本	日本	日本
連結/単体	連結	連結	連結	連結	連結	連結	連結	連結	連結	連結	連結	連結	連結	連結	連結
売上高 (10億)	759	850	1,051	1,130	1,196	1,287	1,368	1,069	1,023	1,242	1,314	1,541	1,699	1,685	1,745
成長 (%)		12%	24%	8%	6%	8%	6%	-22%	-4%	21%	6%	17%	10%	-1%	4%
純利益率 (%)	1.1%	0.6%	3.2%	1.6%	2.4%	1.6%	1.6%	-5.8%	-0.3%	-0.8%	1.2%	3.1%	5.2%	4.4%	3.7%
営業CF率 (%)	7.6%	9.9%	5.1%	3.9%	4.6%	6.1%	6.8%	-0.8%	7.8%	6.5%	2.7%	6.3%	8.4%	4.6%	6.4%
純利益 (10億)	8	5	34	18	29	20	22	-62	-3	-10	16	48	89	75	65
営業CF (10億)	57	84	53	44	55	79	93	-9	80	80	35	97	143	78	111
発行株式 (100万)	575	575	575	575	575	575	575	575	575	575	575	575	575	575	575
自己株式 (100万)	0	0	0	0	0	0	1	2	3	5	4	3	2	1	1
実効株式 (100万)	574	574	574	574	574	574	574	573	571	570	570	571	573	573	573
EPS (円)	15	9	59	31	50	35	39	-108	-5	-18	29	83	156	130	114
PER (倍)	23x	59x	13x	22x	15x	18x	17x				21x	12x	10x	13x	11x
POCF (倍)	3x	3x	8x	9x	8x	5x	4x		3x	3x	10x	6x	6x	13x	6x
株価 (円)	332	507	759	683	745	629	657	215	395	407	597	1,010	1,525	1,716	1,215
時価総額 (10億)	191	291	435	392	428	361	377	123	226	232	341	577	873	983	697
配当 (円)	3	5	6	6	9	9	10	5	2	5	8	23	38	40	38
配当利回 (%)	0.9%	1.0%	0.8%	0.9%	1.2%	1.4%	1.5%	2.3%	0.5%	1.2%	1.3%	2.3%	2.5%	2.3%	3.1%
配当性向 (%)	21%	58%	10%	19%	18%	26%	26%				28%	28%	24%	31%	33%
配当累計 (円)		5	10	15	23	32	41	45	47	51	59	79	113	145	176
株価+配当累計	332	512	768	699	768	660	697	260	442	458	656	1,089	1,639	1,861	1,391
指数化	100	154	231	210	231	199	210	78	133	138	197	328	493	560	419
配当再投資	332	512	771	700	771	659	698	233	431	449	666	1,149	1,775	2,034	1,477
指数化	100	154	232	211	232	198	210	70	130	135	200	346	534	612	444
日経平均	11,025	7,973	11,715	11,669	17,060	17,288	12,526	8,110	11,090	9,755	10,084	12,398	14,828	19,207	16,759
	100	72	106	106	155	157	114	74	101	88	91	112	134	174	152

14yr 複利	6.1%
	9.1%
	15.8%
	0.0%
	0.0%
	15.8%
	-5.3%
	9.7%
	1.0%
	10.8%
	11.2%
	3.0%

売上高 (10億円)



EPS (円)

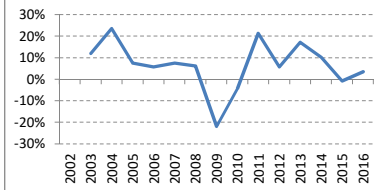


(出典) 有価証券報告書、Yahoo!ファイナンス、日経Kabutan.jp

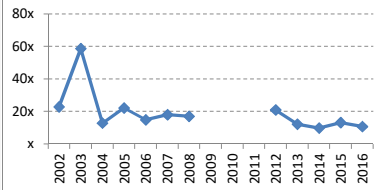
(注記) 情報の正確性を保証するものではありません。誤植はホームページよりご連絡ください。  
<http://www.nagatomoinvestments.com/>

(前提) 2002-2006年3月の自己株式数は一定と仮定。

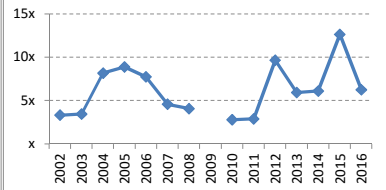
売上成長率



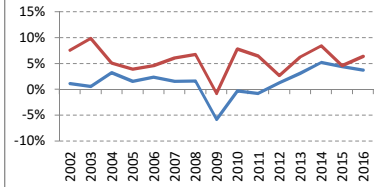
PER倍率



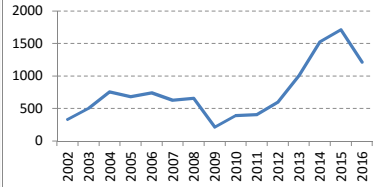
POCF倍率



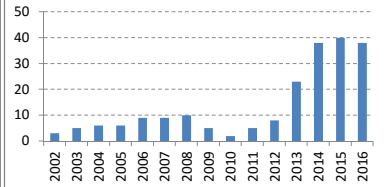
純利益率 営業CF率



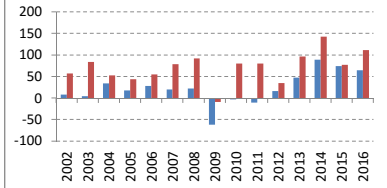
株価 (円)



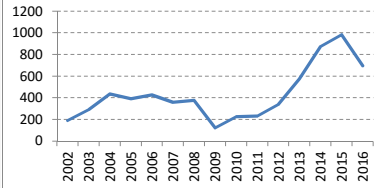
配当 (円)



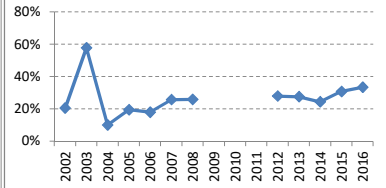
純利益 営業C (10億)



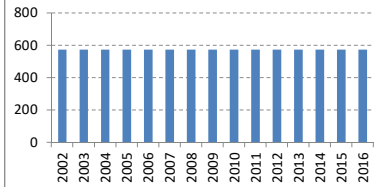
時価総額 (10億円)



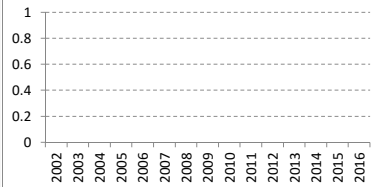
配当性向



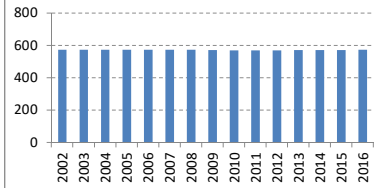
発行済株式数 (100万株)



発行済株式数の変化 (100万株)



実効株式数 (100万株)



実効株式数の変化 (100万株)

