

東南アで稼ぐ。再建のため日産が34%出資予定、三菱グループ抜く筆頭株主に。軽やEVで協業

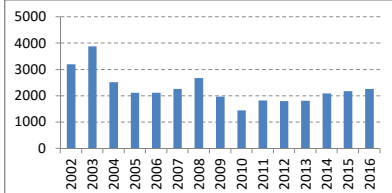
2016-11-28

| 決算期 | Mar-02 | Mar-03 | Mar-04 | Mar-05 | Mar-06 | Mar-07 | Mar-08 | Mar-09 | Mar-10 | Mar-11 | Mar-12 | Mar-13 | Mar-14 | Mar-15 | Mar-16 |
|-------------|--------|--------|--------|--------|--------|--------|--------|--------|--------|--------|--------|--------|--------|--------|--------|
| 会長 | ? | ? | ? | ? | 西岡 | 西岡 | 西岡 | 西岡 | 西岡 | 西岡 | 西岡 | 西岡 | 益子 | 益子 | 益子 |
| 社長 | ? | ? | ? | ? | 益子 | 益子 | 益子 | 益子 | 益子 | 益子 | 益子 | 益子 | 益子 | 益子 | 益子 |
| 会計基準 | 日本 | 日本 | 日本 | 日本 | 日本 | 日本 | 日本 | 日本 | 日本 | 日本 | 日本 | 日本 | 日本 | 日本 | 日本 |
| 連結/単体 | 連結 | 連結 | 連結 | 連結 | 連結 | 連結 | 連結 | 連結 | 連結 | 連結 | 連結 | 連結 | 連結 | 連結 | 連結 |
| 売上高 (10億) | 3,200 | 3,884 | 2,519 | 2,122 | 2,120 | 2,262 | 2,682 | 1,973 | 1,445 | 1,828 | 1,807 | 1,815 | 2,093 | 2,180 | 2,267 |
| 成長 (%) | | 21% | -35% | -16% | 0% | 7% | 19% | -26% | -27% | 27% | -1% | 0% | 15% | 4% | 4% |
| 純利益率 (%) | 0.4% | 1.0% | -8.6% | -22.4% | -4.3% | 0.4% | 1.3% | -2.8% | 0.3% | 0.9% | 1.3% | 2.1% | 5.0% | 5.4% | 3.2% |
| 営業CF率 (%) | 2.9% | 0.5% | -0.1% | 0.6% | 2.6% | 7.2% | 7.0% | -4.7% | 7.0% | 5.7% | 6.6% | 9.5% | 10.1% | 8.1% | 8.7% |
| 純利益 (10億) | 11 | 37 | -215 | -475 | -92 | 9 | 35 | -55 | 5 | 16 | 24 | 38 | 105 | 118 | 73 |
| 営業CF (10億) | 92 | 18 | -1 | 14 | 54 | 162 | 188 | -93 | 101 | 104 | 119 | 172 | 210 | 177 | 198 |
| 発行株式 (100万) | 147 | 148 | 148 | 148 | 425 | 549 | 549 | 554 | 554 | 554 | 554 | 608 | 984 | 984 | 984 |
| 自己株式 (100万) | 0 | 0 | 0 | 0 | 0 | 0 | 0 | 0 | 0 | 0 | 0 | 0 | 0 | 0 | 0 |
| 実効株式 (100万) | 147 | 148 | 148 | 148 | 425 | 549 | 549 | 554 | 554 | 554 | 554 | 608 | 984 | 984 | 984 |
| EPS (円) | 77 | 252 | -1,452 | -1,116 | -168 | 16 | 63 | -99 | 9 | 28 | 43 | 62 | 106 | 120 | 74 |
| PER (倍) | 7x | 23x | | | | 116x | 26x | | 148x | 36x | 22x | 15x | 7x | 9x | 11x |
| POCF (倍) | 1x | 50x | | 44x | 25x | 6x | 5x | | 7x | 5x | 4x | 3x | 3x | 6x | 4x |
| 株価 (円) | 568 | 5,903 | 2,630 | 1,410 | 2,490 | 1,839 | 1,632 | 1,250 | 1,270 | 1,020 | 940 | 927 | 734 | 1,084 | 843 |
| 時価総額 (10億) | 83 | 875 | 390 | 600 | 1,367 | 1,010 | 904 | 692 | 703 | 565 | 520 | 563 | 722 | 1,066 | 829 |
| 配当 (円) | 0 | 0 | 0 | 0 | 0 | 0 | 0 | 0 | 0 | 0 | 0 | 0 | 25 | 16 | 16 |
| 配当利回 (%) | 0.0% | 0.0% | 0.0% | 0.0% | 0.0% | 0.0% | 0.0% | 0.0% | 0.0% | 0.0% | 0.0% | 0.0% | 3.4% | 1.5% | 1.9% |
| 配当性向 (%) | 0% | 0% | 0% | 0% | 0% | 0% | 0% | 0% | 0% | 0% | 0% | 0% | 24% | 13% | 22% |
| 配当累計 (円) | 0 | 0 | 0 | 0 | 0 | 0 | 0 | 0 | 0 | 0 | 0 | 0 | 23 | 35 | 48 |
| 株価+配当累計 | 568 | 5,903 | 2,630 | 1,410 | 2,490 | 1,839 | 1,632 | 1,250 | 1,270 | 1,020 | 940 | 927 | 756 | 1,120 | 891 |
| 指数化 | 100 | 1,039 | 463 | 248 | 438 | 324 | 287 | 220 | 224 | 180 | 166 | 163 | 133 | 197 | 157 |
| 配当再投資 | 568 | 5,903 | 2,630 | 1,410 | 2,490 | 1,839 | 1,632 | 1,250 | 1,270 | 1,020 | 940 | 927 | 756 | 1,131 | 892 |
| 指数化 | 100 | 1,039 | 463 | 248 | 438 | 324 | 287 | 220 | 224 | 180 | 166 | 163 | 133 | 199 | 157 |
| 日経平均 | 11,025 | 7,973 | 11,715 | 11,669 | 17,060 | 17,288 | 12,526 | 8,110 | 11,090 | 9,755 | 10,084 | 12,398 | 14,828 | 19,207 | 16,759 |
| | 100 | 72 | 106 | 106 | 155 | 157 | 114 | 74 | 101 | 88 | 91 | 112 | 134 | 174 | 152 |

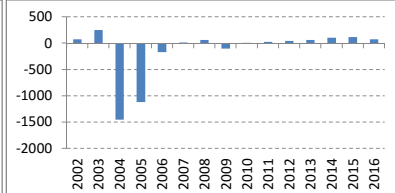
14vr複利

| |
|--------|
| -2.4% |
| 17.1% |
| 14.2% |
| -14.5% |
| -0.3% |
| 3.1% |
| 2.9% |
| 0.4% |
| 3.3% |
| 3.3% |
| 3.0% |

売上高 (10億円)



EPS (円)

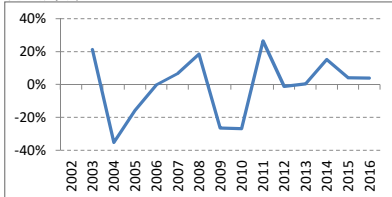


(出典) 有価証券報告書、Yahooファイナンス
日経平均プロフィール、Kabutan.jp

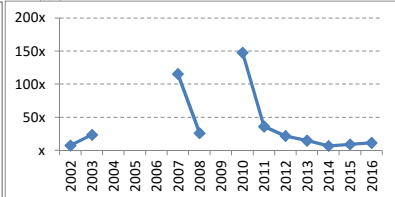
(注記) 情報の正確性を保証するものではありません。
誤植はホームページよりご連絡ください。
<http://www.nagatomoinvestments.com/>

(前提) 2002-2006年3月の自己株式数は一定と仮定。

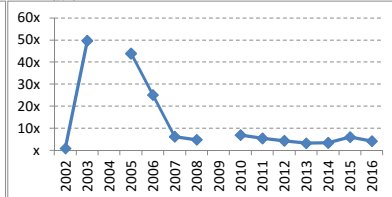
売上成長率



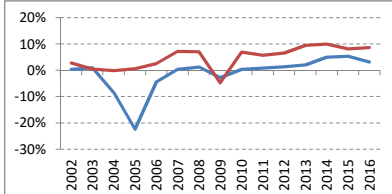
PER倍率



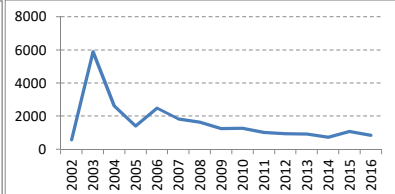
POCF倍率



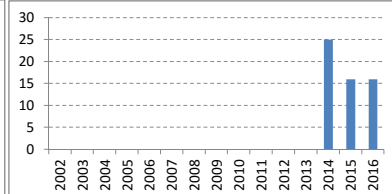
純利益率 営業CF率



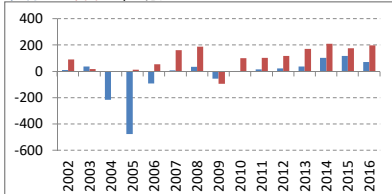
株価 (円)



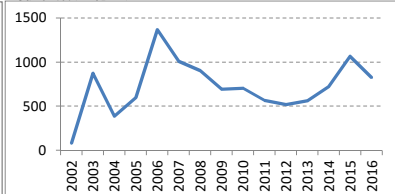
配当 (円)



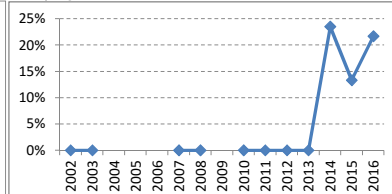
純利益 営業C (10億)



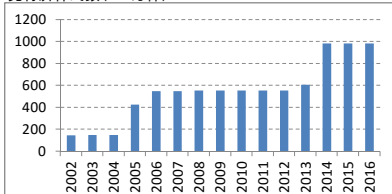
時価総額 (10億円)



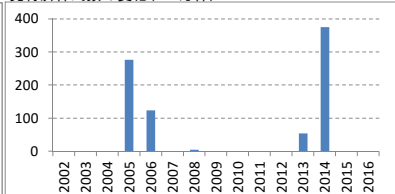
配当性向



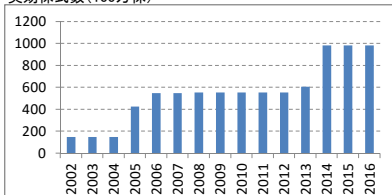
発行済株式数 (100万株)



発行済株式数の変化 (100万株)



実効株式数 (100万株)



実効株式数の変化 (100万株)

