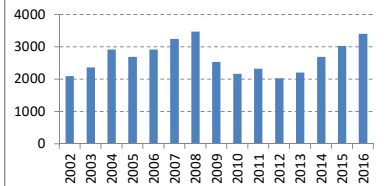


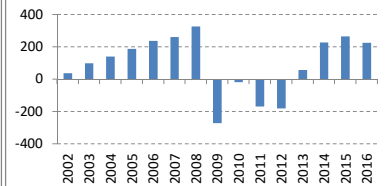
決算期	Mar-02	Mar-03	Mar-04	Mar-05	Mar-06	Mar-07	Mar-08	Mar-09	Mar-10	Mar-11	Mar-12	Mar-13	Mar-14	Mar-15	Mar-16
会長	?	?	?	?	井巻	井巻	井巻	井巻	山内	山内	山内	山内	今井	今井	今井
社長	?	?	?	?	井巻	井巻	井巻	井巻	山内	山内	山内	山内	今井	今井	今井
副会長													今井	今井	今井
会計基準	日本	日本	日本	日本	日本	日本	日本	日本	日本	日本	日本	日本	日本	日本	日本
連結/単体	連結	連結	連結	連結	連結	連結	連結	連結	連結	連結	連結	連結	連結	連結	連結
売上高 (10億)	2,094	2,364	2,916	2,695	2,919	3,247	3,475	2,535	2,163	2,325	2,033	2,205	2,692	3,033	3,406
成長 (%)		13%	23%	-8%	8%	11%	7%	-27%	-15%	7%	-13%	8%	22%	13%	12%
純利益率 (%)	0.4%	1.0%	1.2%	1.7%	2.3%	2.3%	2.6%	-2.8%	-0.3%	-2.6%	-5.3%	1.6%	5.0%	5.2%	3.9%
営業CF率 (%)	4.4%	3.8%	3.2%	5.0%	3.9%	3.6%	3.0%	-2.7%	5.2%	0.7%	-0.4%	2.2%	5.1%	6.7%	7.7%
純利益 (10億)	9	24	34	46	67	74	92	-71	-6	-60	-108	34	136	159	134
営業CF (10億)	92	90	92	134	115	116	103	-67	112	15	-9	49	136	204	263
発行株式 (100万)	244	244	244	245	281	283	284	284	356	356	600	600	600	600	600
自己株式 (100万)	1	1	1	1	1	2	2	2	2	2	2	2	2	2	2
実効株式 (100万)	243	243	243	243	280	281	282	262	354	354	598	598	598	598	598
EPS (円)	36	99	140	188	238	262	326	-273	-18	-170	-180	57	227	266	225
PER (倍)	44x	11x	13x	10x	14x	12x	5x					25x	10x	9x	8x
POCF (倍)	4x	3x	5x	3x	8x	8x	5x		4x	21x		17x	10x	7x	4x
株価 (円)	1,603	1,073	1,744	1,826	3,312	3,251	1,760	820	1,315	915	725	1,406	2,291	2,444	1,754
時価総額 (10億)	389	261	424	444	927	914	496	215	465	324	433	840	1,370	1,461	1,048
配当 (円)	10	10	10	15	25	30	30	15	15	0	0	0	5	10	30
配当利回 (%)	0.6%	0.9%	0.6%	0.8%	0.8%	0.9%	1.7%	1.8%	1.1%	0.0%	0.0%	0.0%	0.2%	0.4%	1.7%
配当性向 (%)	28%	10%	7%	8%	10%	11%	9%						2%	4%	13%
配当累計 (円)	9	18	32	54	81	108	122	135	135	135	135	135	140	148	172
株価+配当累計	1,603	1,082	1,762	1,857	3,366	3,332	1,868	942	1,450	1,050	860	1,541	2,431	2,592	1,925
指数化	100	67	110	116	210	208	117	59	90	66	54	96	152	162	120
配当再投資	1,603	1,082	1,768	1,864	3,405	3,370	1,852	877	1,421	989	784	1,519	2,481	2,655	1,931
指数化	100	67	110	116	212	210	116	55	89	62	49	95	155	166	121
日経平均	11,025	7,973	11,715	11,669	17,060	17,288	12,526	8,110	11,090	9,755	10,084	12,398	14,828	19,207	16,759
	100	72	106	106	155	157	114	74	101	88	91	112	134	174	152

14yr複利	3.5%
	17.3%
	21.5%
	-6.6%
	-6.6%
	13.9%
	-11.6%
	0.6%
	0.7%
	1.3%
	1.3%
	3.0%

売上高(10億円)



EPS(円)

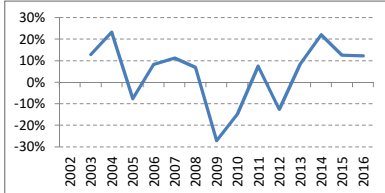


(出典) 有価証券報告書、Yahoo!ファイナンス  
 日経平均プロフィール、Kabutan.jp

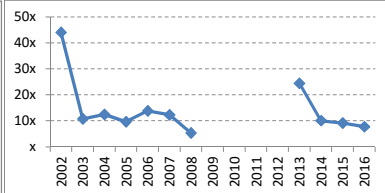
(注記) 情報の正確性を保証するものではありません。  
 誤植はホームページよりご連絡ください。  
<http://www.nagatomoinvestments.com/>

(前提) 2002-2006年3月の自己株式数は一定と仮定。

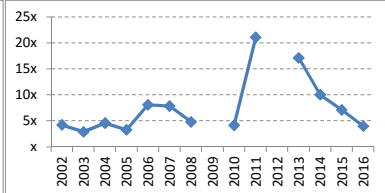
売上成長率



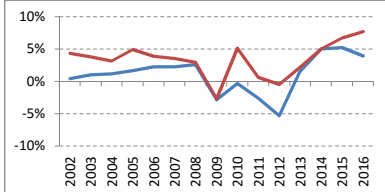
PER倍率



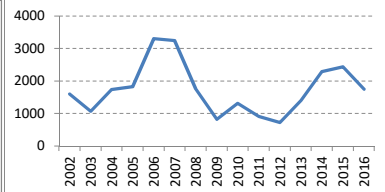
POCF倍率



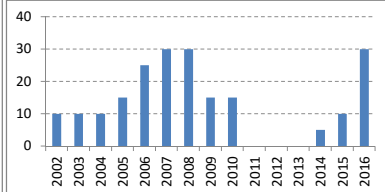
純利益率 営業CF率



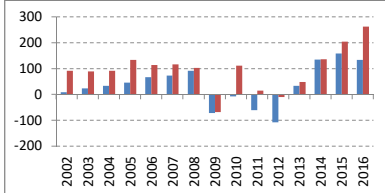
株価(円)



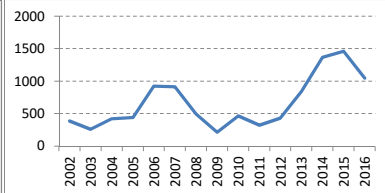
配当(円)



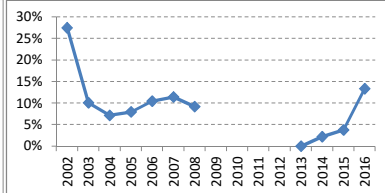
純利益 営業C (10億)



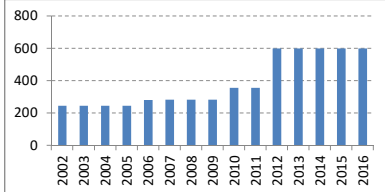
時価総額(10億円)



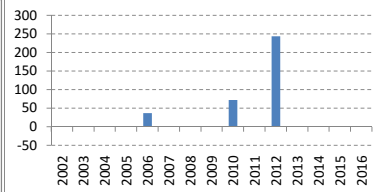
配当性向



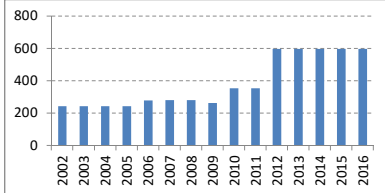
発行済株式数(100万株)



発行済株式数の変化(100万株)



実効株式数(100万株)



実効株式数の変化(100万株)

