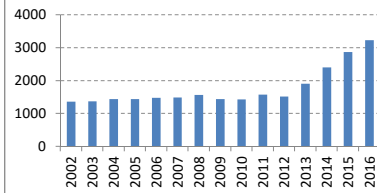


決算期	Mar-02	Mar-03	Mar-04	Mar-05	Mar-06	Mar-07	Mar-08	Mar-09	Mar-10	Mar-11	Mar-12	Mar-13	Mar-14	Mar-15	Mar-16
会長	?	?	?	竹中	森	森	森	森	森	吉永	吉永	吉永	吉永	吉永	吉永
社長		竹中	竹中	竹中	森	森	森	森	森	吉永	吉永	吉永	吉永	吉永	吉永
会計基準	日本	日本	日本	日本	日本	日本	日本	日本	日本	日本	日本	日本	日本	日本	日本
連結/単体	連結	連結	連結	連結	連結	連結	連結	連結	連結	連結	連結	連結	連結	連結	連結
売上高 (10億)	1,362	1,372	1,439	1,446	1,476	1,494	1,572	1,445	1,428	1,580	1,517	1,912	2,408	2,877	3,232
成長 (%)		1%	5%	0%	2%	1%	5%	-8%	-1%	11%	-4%	26%	26%	19%	12%
純利益率 (%)	2.2%	2.4%	2.7%	1.3%	1.1%	2.1%	1.2%	-4.8%	-1.2%	3.2%	2.5%	6.3%	8.6%	9.1%	13.5%
営業CF率 (%)	6.3%	7.9%	6.9%	4.0%	9.3%	4.4%	6.8%	-1.9%	12.4%	8.7%	3.6%	8.7%	13.0%	10.8%	19.0%
純利益 (10億)	30	33	39	18	16	32	18	-70	-16	50	38	120	207	262	437
営業CF (10億)	86	108	100	57	137	66	107	-27	177	138	55	167	313	312	614
発行株式 (100万)	747	747	783	783	783	783	783	783	783	783	783	783	783	783	783
自己株式 (100万)	4	4	4	4	66	64	64	3	4	2	2	2	2	2	2
実効株式 (100万)	742	742	778	779	717	719	719	780	779	781	781	781	781	781	781
EPS (円)	41	45	50	23	22	44	26	-90	-21	64	49	153	265	335	559
PER (倍)	15x	10x	11x	23x	33x	14x	16x			8x	14x	10x	11x	12x	7x
POCF (倍)	5x	3x	4x	7x	4x	7x	3x			2x	3x	9x	7x	10x	5x
株価 (円)	626	439	552	527	730	611	417	322	484	535	665	1,459	2,792	3,987	3,971
時価総額 (10億)	464	325	430	411	523	439	300	251	377	418	519	1,139	2,180	3,113	3,100
配当 (円)	9	9	9	9	9	9	9	5	0	9	9	15	53	68	144
配当利回 (%)	1.4%	2.1%	1.6%	1.7%	1.2%	1.5%	2.2%	1.4%	0.0%	1.7%	1.4%	1.0%	1.9%	1.7%	3.6%
配当性向 (%)	22%	20%	18%	38%	41%	20%	35%			14%	18%	10%	20%	20%	26%
配当累計 (円)		8	16	24	32	41	49	53	53	61	69	82	130	184	300
株価+配当累計	626	447	568	551	762	652	466	375	537	596	734	1,541	2,922	4,172	4,270
指数化	100	71	91	88	122	104	74	60	86	95	117	246	467	666	682
配当再投資	626	447	571	553	774	657	457	357	537	603	758	1,679	3,268	4,730	4,847
指数化	100	71	91	88	124	105	73	57	86	96	121	268	522	756	774
日経平均	11,025	7,973	11,715	11,669	17,060	17,288	12,526	8,110	11,090	9,755	10,084	12,398	14,828	19,207	16,759
	100	72	106	106	155	157	114	74	101	88	91	112	134	174	152

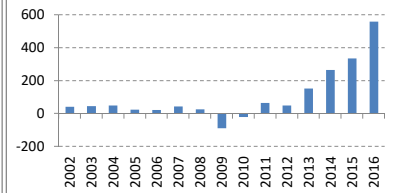
14vr複利

6.4%
13.8%
21.0%
-0.3%
-0.4%
20.6%
-5.4%
14.1%
0.5%
14.7%
15.7%
3.0%

売上高 (10億円)



EPS (円)

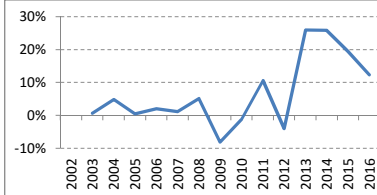


【出典】有価証券報告書、Yahoo!ファイナンス
日経平均プロフィール、Kabutan.jp

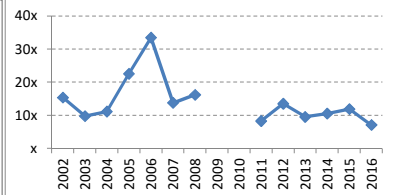
【注記】情報の正確性を保証するものではありません。
誤植はホームページよりご連絡ください。
<http://www.nagatomoinvestments.com/>

【前提】2002-2004年3月の自己株式数は一定と仮定。

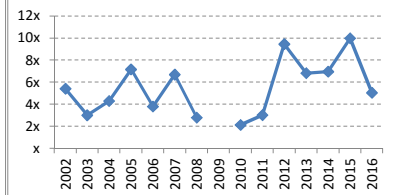
売上成長率



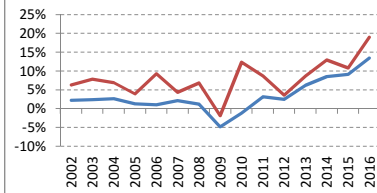
PER倍率



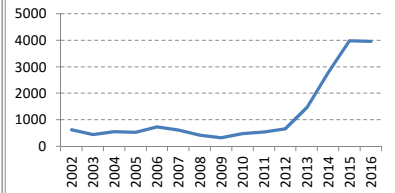
POCF倍率



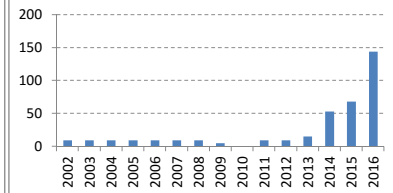
純利益率 営業CF率



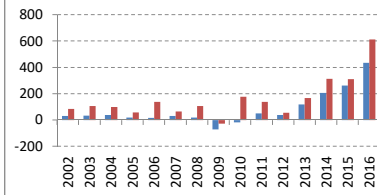
株価 (円)



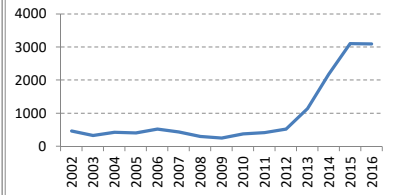
配当 (円)



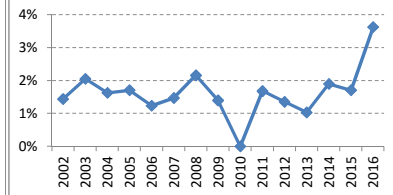
純利益 営業C (10億)



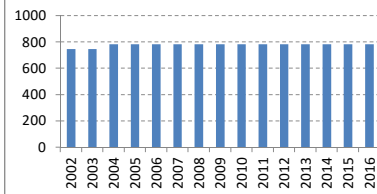
時価総額 (10億円)



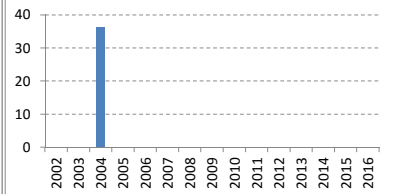
配当利回り



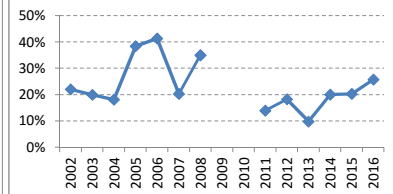
発行済株式数 (100万株)



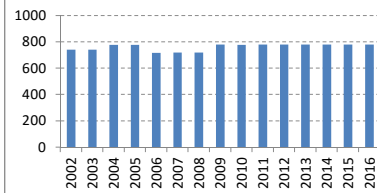
発行済株式数の変化 (100万株)



配当性向



実効株式数 (100万株)



実効株式数の変化 (100万株)

