

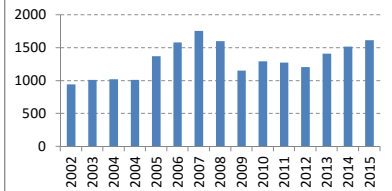
楽器のヤマハから発祥、2輪で世界大手。東南アジアが収益源、船舶等に多角化。トヨタと提携

決算期	Mar-02	Mar-03	Mar-04	Dec-04	Dec-05	Dec-06	Dec-07	Dec-08	Dec-09	Dec-10	Dec-11	Dec-12	Dec-13	Dec-14	Dec-15
会長	?	?	?	長谷川	長谷川	戸上	戸上	戸上	柳	柳	柳	柳	柳	柳	柳
社長	長谷川	長谷川	長谷川	梶川	梶川	梶川	梶川	柳	柳	柳	柳	柳	柳	柳	柳
会計基準	日本	日本	日本	日本	日本	日本	日本	日本	日本	日本	日本	日本	日本	日本	日本
連結/単体	連結	連結	連結	連結	連結	連結	連結	連結	連結	連結	連結	連結	連結	連結	連結
売上高 (10億)	947	1,013	1,020	1,011	1,375	1,582	1,756	1,603	1,153	1,294	1,276	1,207	1,410	1,521	1,615
成長率 (%)		7%	1%		15%	11%	-9%	-28%	12%	-1%	-5%	17%	8%	6%	
純利益率 (%)	1.0%	2.5%	3.9%	3.8%	4.7%	4.9%	4.1%	0.1%	-18.7%	1.4%	2.1%	0.6%	3.1%	4.5%	3.7%
営業CF率 (%)	8.3%	8.3%	8.6%	4.3%	4.8%	6.0%	7.0%	-0.4%	6.4%	8.1%	2.6%	-0.2%	4.7%	6.2%	1.5%
純利益 (10億)	10	26	40	38	64	77	71	2	-216	18	27	7	44	68	60
営業CF (10億)	78	84	88	43	66	94	123	-6	74	105	33	-2	67	94	24
発行株式 (100万株)	231	231	275	282	286	286	286	287	287	350	350	350	350	350	350
自己株式 (100万株)	0	0	0	0	0	0	0	0	1	1	1	1	1	1	1
実効株式 (100万株)	231	231	275	282	286	286	286	286	349	349	349	349	349	349	349
EPS (円)	41	111	146	135	224	270	249	6	-756	52	77	21	126	196	172
PER (倍)	19x	8x	9x	11x	14x	14x	11x	144x	24x	13x	44x	13x	13x	16x	
POCF (倍)	2x	2x	4x	10x	13x	11x	6x	3x	4x	10x	8x	9x	40x		
株価 (円)	801	863	1,329	1,517	3,071	3,725	2,712	931	875	1,248	973	948	1,577	2,450	2,750
時価総額 (10億)	185	199	365	427	877	1,066	776	267	250	436	340	331	551	856	960
配当 (円)	8	10	12	14	28	36	41	26	0	16	10	26	40	44	
配当利回り (%)	1.0%	1.2%	0.9%	0.9%	0.9%	1.0%	1.5%	2.7%	0.0%	0.0%	1.6%	1.1%	1.6%	1.6%	1.6%
配当性向 (%)	19%	9%	8%	10%	12%	13%	16%	395%	0%	20%	47%	21%	20%	26%	
配当累計 (円)		9	20	32	58	90	127	150	150	164	173	196	228	263	
株価+配当累計	801	872	1,349	1,550	3,128	3,815	2,838	1,081	1,025	1,398	1,137	1,121	1,773	2,679	3,014
指数化	100	109	168	193	390	476	354	135	128	174	142	140	221	334	376
配当再投資	801	872	1,354	1,558	3,180	3,891	2,871	1,010	949	1,354	1,071	1,053	1,778	2,799	3,181
指数化	100	109	169	195	397	486	358	126	118	169	134	131	222	349	397
日経平均	11,025	7,973	11,715	11,669	17,060	17,288	12,526	8,110	11,090	9,755	10,084	12,398	14,828	19,207	16,759
	100	72	106	106	155	157	114	74	101	88	91	112	134	174	152

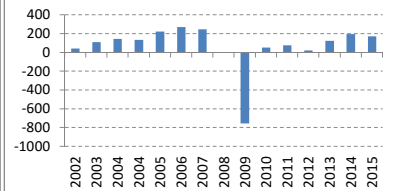
14vr複利

3.9%
9.8%
14.0%
-3.0%
-3.0%
10.7%
-1.4%
9.2%
0.7%
9.9%
10.4%
3.0%

売上高 (10億円)



EPS (円)

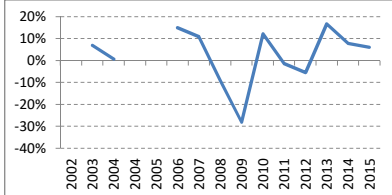


【出典】有価証券報告書、Yahoo!ファイナンス
 日経平均プロフィール、Kabutan.jp

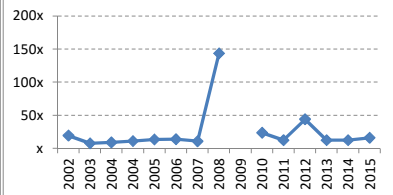
【注記】情報の正確性を保証するものではありません。
 誤植はホームページよりご連絡ください。
<http://www.nagatomoinvestments.com/>

【前提】2002-2006年3月の自己株式数は一定と仮定。
 2014年12月は9か月決算。
 3月末の日経平均株価。

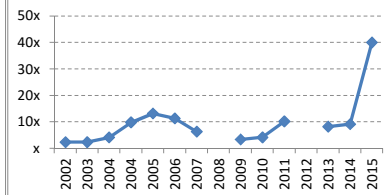
売上成長率



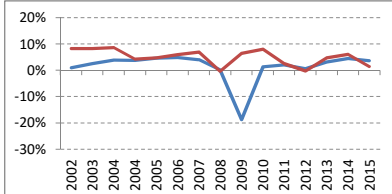
PER倍率



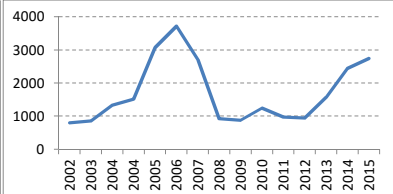
POCF倍率



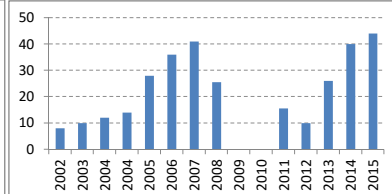
純利益率 営業CF率



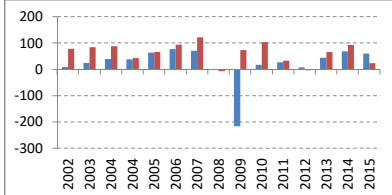
株価 (円)



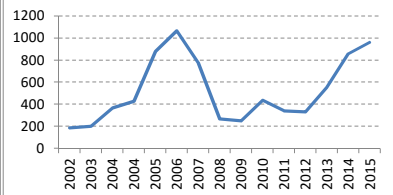
配当 (円)



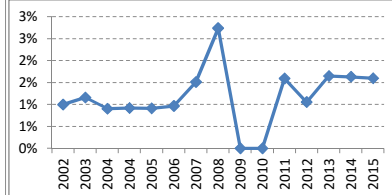
純利益 営業C (10億)



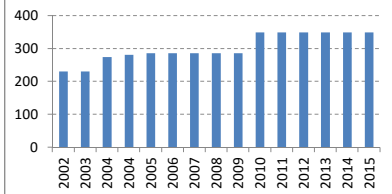
時価総額 (10億円)



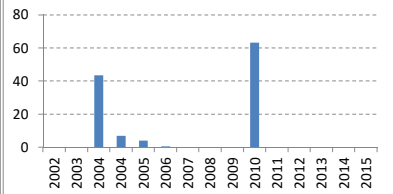
配当利回り



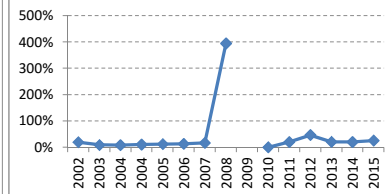
発行済株式数 (100万株)



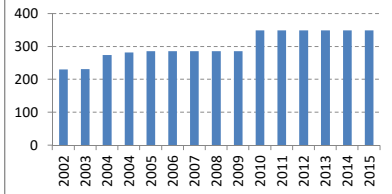
発行済株式数の変化 (100万株)



配当性向



実効株式数 (100万株)



実効株式数の変化 (100万株)

