

役員	2002	2003	2004	2005	2006	2007	2008	2009	2010	2011	2012	2013	2014	2015	2016
会長	?	?	?	?	?	?	?	保志	保志	保志	林	林	林	林	林
社長	?	?	?	米田	米田	和田	和田	和田	和田	保志	保志	林	林	林	林
会計基準	日本	日本	日本	日本	日本	日本	日本	日本	日本	日本	日本	日本	日本	日本	日本
連結/単体	連結	連結	連結	連結	連結	連結	連結	連結	連結	連結	連結	連結	連結	連結	連結
売上高 (10億)	99	117	119	122	129	125	127	125	125	128	127	129	131	133	141
成長率 (%)		19%	2%	2%	6%	-4%	2%	-1%	0%	2%	0%	1%	1%	2%	6%
純利率 (%)	3.4%	5.9%	4.1%	4.2%	3.1%	3.9%	4.6%	8.7%	8.6%	7.5%	8.4%	9.9%	10.0%	10.3%	8.9%
営業CF率 (%)	15.0%	17.0%	22.8%	19.9%	18.6%	26.1%	20.0%	22.0%	24.9%	15.1%	25.8%	19.0%	20.9%	22.7%	19.2%
純利益 (10億)	3	7	5	5	4	5	6	11	11	10	11	13	13	14	13
営業CF (10億)	15	20	27	24	24	33	25	27	31	19	33	24	27	30	27
発行株式 (100万株)	73	73	73	73	73	73	70	70	67	64	63	60	58	58	58
自己株式 (100万株)	0	1	1	4	4	4	0	2	1	0	1	0	0	0	0
実効株式 (100万株)	73	72	72	70	70	70	69	67	66	64	63	60	58	58	58
EPS (円)	45	96	68	74	58	69	85	161	163	149	170	215	225	235	218
PER (倍)	11x	9x	13x	20x	29x	19x	12x	5x	8x	10x	10x	12x	14x	16x	23x
POCF (倍)	2x	3x	2x	4x	5x	3x	3x	2x	3x	5x	3x	6x	7x	7x	10x
株価 (円)	505	897	865	1,449	1,659	1,338	974	822	1,221	1,434	1,649	2,595	3,190	3,741	4,915
時価総額 (10億)	37	65	62	101	115	93	67	55	80	92	104	155	186	217	283
配当 (円)	9	10	10	20	15	20	25	45	50	55	55	60	65	100	108
配当利回 (%)	1.8%	1.1%	1.1%	1.4%	0.9%	1.5%	2.6%	5.5%	4.1%	3.8%	3.3%	2.3%	2.0%	2.7%	2.2%
配当性向 (%)	20%	10%	14%	27%	26%	29%	30%	28%	31%	37%	32%	28%	29%	43%	49%
配当累計 (円)	9	17	35	49	67	89	130	175	224	274	328	386	466	553	
株価+配当累計	505	905	882	1,484	1,707	1,405	1,063	952	1,395	1,658	1,923	2,923	3,576	4,207	5,468
指数化	100	179	175	294	338	278	210	188	276	328	380	578	708	832	1,082
配当再投資	505	905	882	1,495	1,726	1,411	1,050	931	1,433	1,741	2,063	3,314	4,148	4,968	6,643
指数化	100	179	175	296	342	279	208	184	283	344	408	656	821	983	1,314
日経平均	11,025	7,973	11,715	11,669	17,060	17,288	12,526	8,110	11,090	9,755	10,084	12,398	14,828	19,207	16,759
	100	72	106	106	155	157	114	74	101	88	91	112	134	174	152

14vr複利

2.6%
7.2%
10.0%
1.7%
1.7%
11.9%
5.1%
17.6%
0.8%
18.5%
20.2%
3.0%

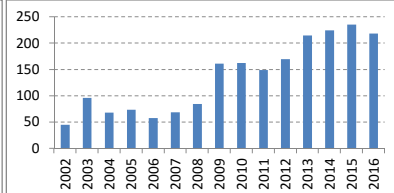
(出典) 有価証券報告書、Yahoo!ファイナンス、日経

(注記) 情報の正確性を保証するものではありません。
誤植はホームページよりご連絡ください。
<http://www.nagatomoinvestments.com/>

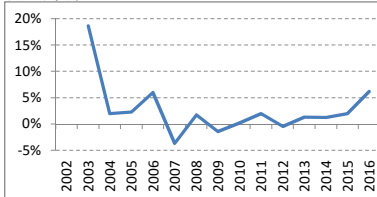
売上高 (10億円)



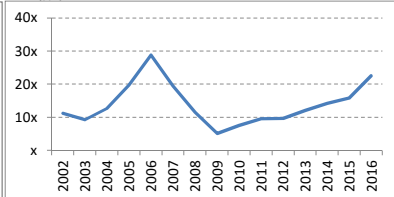
EPS (円)



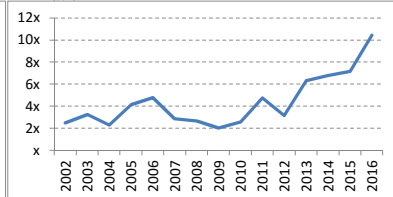
売上成長率



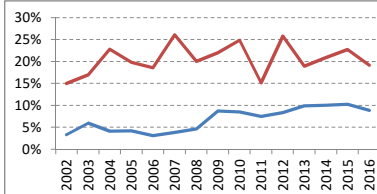
PER倍率



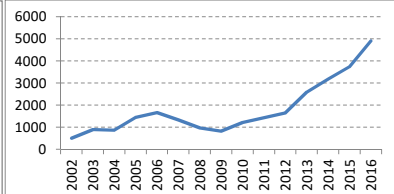
POCF倍率



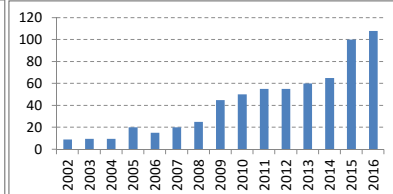
純利率 営業CF率



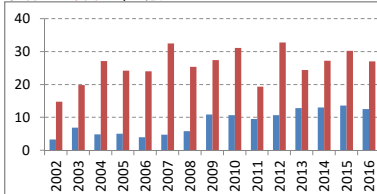
株価 (円)



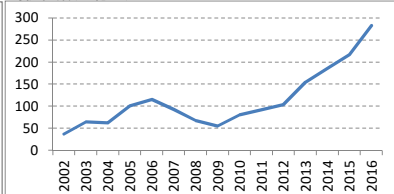
配当 (円)



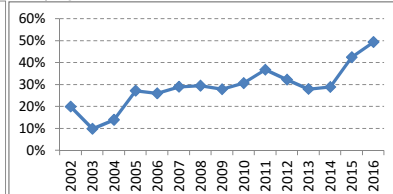
純利益 営業C (10億)



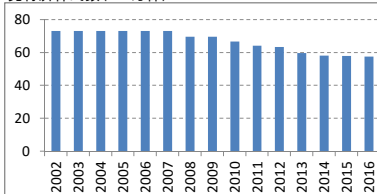
時価総額 (10億円)



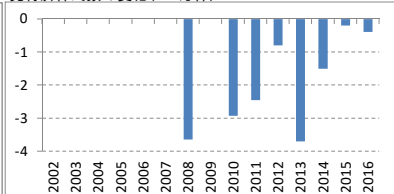
配当性向



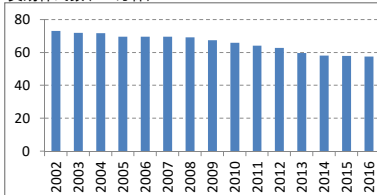
発行済株式数 (100万株)



発行済株式数の変化 (100万株)



実効株式数 (100万株)



実効株式数の変化 (100万株)

