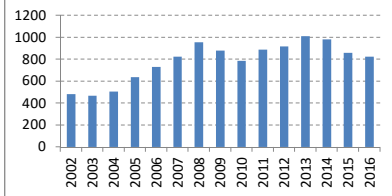


決算期	Mar-02	Mar-03	Mar-04	Mar-05	Mar-06	Mar-07	Mar-08	Mar-09	Mar-10	Mar-11	Mar-12	Mar-13	Mar-14	Mar-15	Mar-16
会長	吉田	吉田	吉田						苅谷	苅谷			木村	木村	木村
副会長	塩谷	塩谷	塩谷												
社長	嶋村	嶋村	嶋村	苅谷	苅谷	苅谷	苅谷	苅谷	木村	木村	木村	木村	木村	牛田	牛田
会計基準	日本	日本	日本	日本	日本	日本	日本	日本	日本	日本	日本	日本	日本	日本	日本
連結/単体	連結	連結	連結	連結	連結	連結	連結	連結	連結	連結	連結	連結	連結	連結	連結
売上高 (10億)	483	469	506	638	731	823	956	880	785	888	919	1,010	981	858	823
成長 (%)		-3%	8%	26%	14%	13%	16%	-8%	-11%	13%	4%	10%	-3%	-13%	-4%
NP率 (%)	-1.2%	-1.7%	0.5%	3.8%	4.0%	6.7%	7.9%	3.2%	-1.6%	3.1%	6.5%	4.2%	4.8%	2.1%	2.7%
営業CF率 (%)	-2.0%	2.0%	0.3%	7.4%	8.7%	10.1%	12.6%	1.1%	13.2%	13.9%	1.6%	5.1%	11.6%	8.3%	12.8%
純利益 (10億)	-6	-8	2	24	29	55	75	28	-13	27	59	42	47	18	22
営業CF (10億)	-9	9	1	47	64	83	121	10	103	124	15	52	114	71	105
発行株式 (100万)	370	370	370	370	370	400	400	401	401	401	401	401	401	401	401
自己株式 (100万)	0	1	1	0	1	1	1	4	4	4	4	4	4	4	5
実効株式 (100万)	370	369	369	369	369	399	399	396	396	396	397	397	397	397	396
EPS (円)	-16	-22	7	65	78	137	189	71	-32	69	150	107	118	46	56
PER (倍)			212x	19x	27x	17x	14x	16x		25x	17x	21x	14x	35x	31x
POCF (倍)	-49x	31x	366x	10x	12x	11x	9x	43x	8x	6x	66x	17x	6x	9x	6x
株価 (円)	1,250	800	1,386	1,235	2,116	2,333	2,646	1,104	2,000	1,715	2,513	2,227	1,665	1,611	1,725
時価総額 (10億)	462	295	512	456	781	932	1,057	438	793	680	996	883	660	639	683
配当 (円)	4	0	4	8	10	18	25	18	8	19	38	31	32	32	18
配当利回り (%)	0.3%	0.0%	0.3%	0.6%	0.5%	0.8%	0.9%	1.6%	0.4%	1.1%	1.5%	1.4%	1.9%	2.0%	1.0%
配当性向 (%)			61%	12%	13%	13%	13%	25%	28%	25%	29%	27%	69%	32%	
配当累計 (円)		0	4	11	20	36	59	75	82	99	133	161	190	216	230
株価+配当累計	1,250	800	1,389	1,246	2,136	2,369	2,704	1,179	2,082	1,814	2,646	2,388	1,855	1,826	1,955
指数化	100	64	111	100	171	190	216	94	167	145	212	191	148	146	156
配当再投資	1,250	800	1,389	1,245	2,143	2,379	2,721	1,152	2,095	1,815	2,694	2,417	1,838	1,807	1,952
指数化	100	64	111	100	171	190	218	92	168	145	216	193	147	145	156

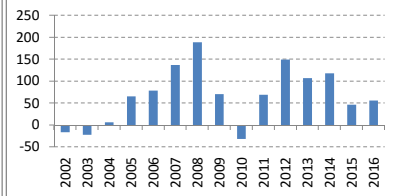
14yr複利

3.9%
-0.6%
-0.5%
2.3%
0.9%
3.2%
3.2%

売上高(10億円)



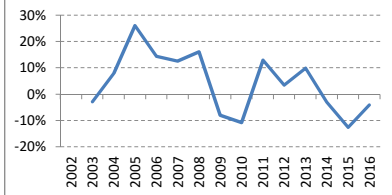
EPS(円)



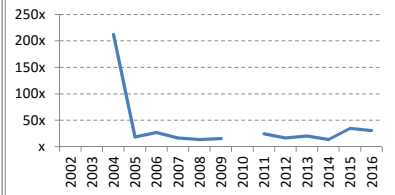
(出典) 有価証券報告書、決算短信

(注記) 2002、2003、2010年3月期の株価は概算。
 正確性の保証は致しかねます。
 誤植はホームページよりご連絡ください。
<http://www.nagatomoinvestments.com/>

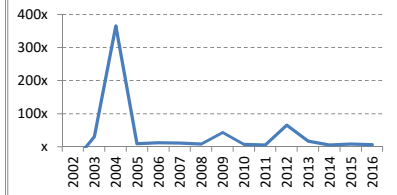
売上成長率



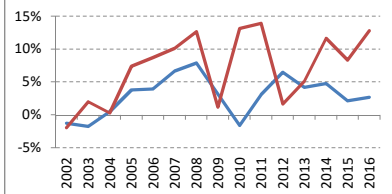
PER倍率



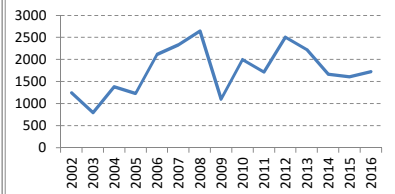
POCF倍率



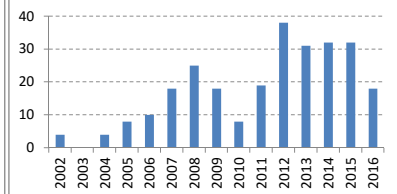
NP率 営業CF率



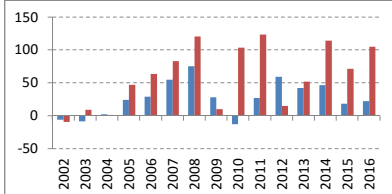
株価(円)



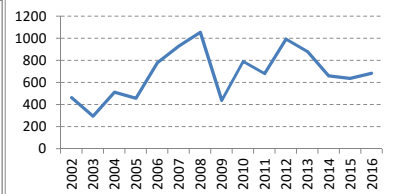
配当(円)



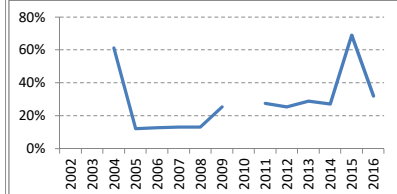
利益 営業C(10億)



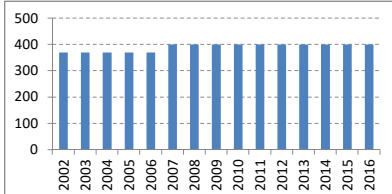
時価総額(10億円)



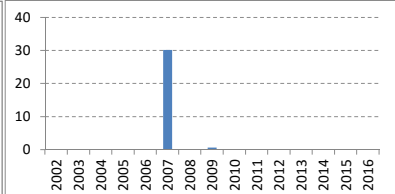
配当性向



発行済株式数(100万株)



発行済株式数の変化(100万株)



実効株式数(100万株)



実効株式数の変化(100万株)

