

事務機国内首位級。複合機や商業印刷機のほか、ITサービスに注力。大規模な構造改革は一巡

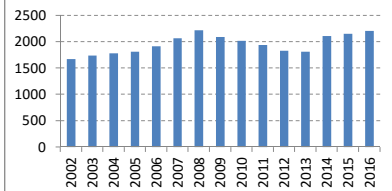
2016-11-22

決算期	Mar-02	Mar-03	Mar-04	Mar-05	Mar-06	Mar-07	Mar-08	Mar-09	Mar-10	Mar-11	Mar-12	Mar-13	Mar-14	Mar-15	Mar-16
会長	?	?	?	桜井	桜井	桜井	桜井	桜井	桜井	桜井	桜井	近藤	近藤	近藤	近藤
社長	?	?	?	桜井	桜井	近藤	近藤	近藤	近藤	近藤	近藤	三浦	三浦	三浦	三浦
会計基準	米国	米国	米国	米国	米国	米国	米国	米国	米国	米国	米国	国際	国際	国際	国際
連結/単体	連結	連結	連結	連結	連結	連結	連結	連結	連結	連結	連結	連結	連結	連結	連結
売上高 (10億)	1,672	1,738	1,780	1,814	1,915	2,068	2,219	2,091	2,016	1,942	1,827	1,811	2,108	2,151	2,209
成長 (%)		4%	2%	2%	6%	8%	7%	-6%	-4%	-4%	-6%	-1%	16%	2%	3%
純利益率 (%)	3.7%	4.2%	5.2%	4.6%	5.1%	5.4%	4.8%	0.3%	1.4%	1.0%	-2.4%	2.1%	3.5%	3.2%	2.9%
営業CF率 (%)	6.3%	10.7%	8.7%	7.3%	9.2%	8.1%	8.8%	4.2%	9.5%	6.7%	0.6%	7.6%	7.0%	4.8%	4.5%
純利益 (10億)	62	73	92	83	97	112	106	7	28	20	-45	39	73	69	63
営業CF (10億)	105	186	155	133	177	167	194	87	191	130	11	137	147	103	100
発行株式 (100万)	727	745	745	745	745	745	745	745	745	745	745	745	745	745	745
自己株式 (100万)	15	15	15	15	15	15	24	19	19	19	20	20	20	20	20
実効株式 (100万)	713	730	730	730	730	730	721	726	726	726	725	725	725	725	725
EPS (円)	86	99	126	114	133	153	148	9	38	27	-61	54	100	95	87
PER (倍)	27x	19x	17x	16x	17x	17x	11x	129x	38x	36x		19x	12x	14x	13x
POCF (倍)	16x	7x	10x	10x	10x	12x	6x	10x	6x	5x	49x	5x	6x	9x	8x
株価 (円)	2,360	1,844	2,175	1,860	2,310	2,653	1,656	1,160	1,460	976	750	1,004	1,190	1,308	1,146
時価総額 (10億)	1,682	1,347	1,586	1,359	1,687	1,937	1,194	842	1,059	708	544	728	863	948	831
配当 (円)	13	14	18	20	24	28	33	33	33	33	25	29	33	34	35
配当利回 (%)	0.6%	0.8%	0.8%	1.1%	1.0%	1.1%	2.0%	2.8%	2.3%	3.4%	3.3%	2.9%	2.8%	2.6%	3.1%
配当性向 (%)	15%	14%	14%	18%	18%	18%	22%	367%	86%	122%		54%	33%	36%	40%
配当累計 (円)	13	29	47	68	94	123	153	183	212	235	261	291	318	346	
株価+配当累計	2,360	1,856	2,204	1,907	2,378	2,747	1,779	1,313	1,643	1,189	985	1,265	1,481	1,626	1,492
指数化	100	79	93	81	101	116	75	56	70	50	42	54	63	69	63
配当再投資	2,360	1,856	2,206	1,905	2,388	2,769	1,759	1,264	1,623	1,118	885	1,215	1,477	1,657	1,487
指数化	100	79	93	81	101	117	75	54	69	47	37	51	63	70	63
日経平均	11,025	7,973	11,715	11,669	17,060	17,288	12,526	8,110	11,090	9,755	10,084	12,398	14,828	19,207	16,759
	100	72	106	106	155	157	114	74	101	88	91	112	134	174	152

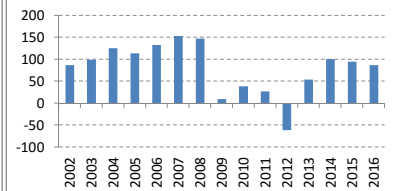
14yr複利

2.0%
-1.8%
0.2%
-0.2%
-0.1%
0.0%
-5.1%
-5.0%
1.9%
-3.2%
-3.2%
3.0%

売上高 (10億円)



EPS (円)

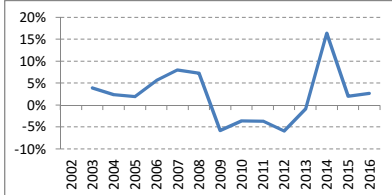


(出典) 有価証券報告書、Yahoo!ファイナンス、日経

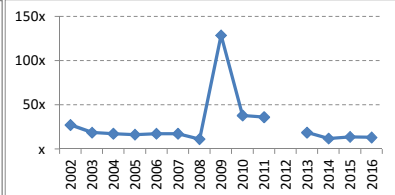
(注記) 情報の正確性を保証するものではありません。誤植はホームページよりご連絡ください。
<http://www.nagatomoinvestments.com/>

(前提) 2002-2006年3月の自己株式数は一定と仮定。純損失となった期末の株価は概算。

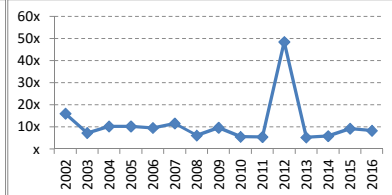
売上成長率



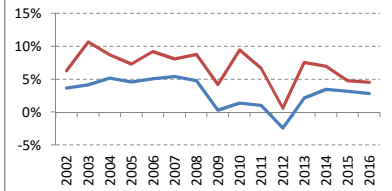
PER倍率



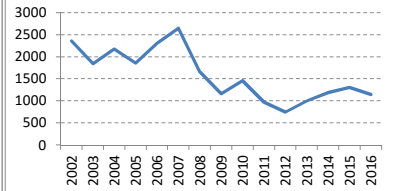
POCF倍率



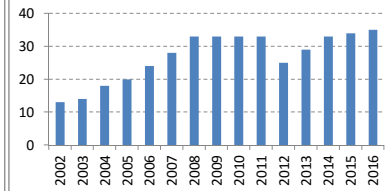
純利益率 営業CF率



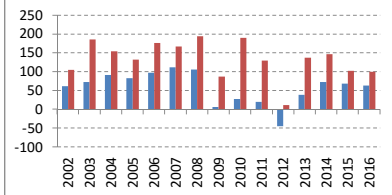
株価 (円)



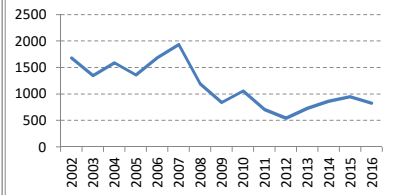
配当 (円)



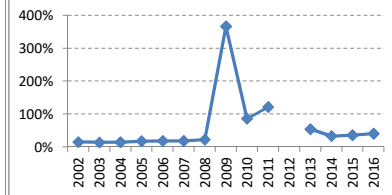
純利益 営業C (10億)



時価総額 (10億円)



配当性向



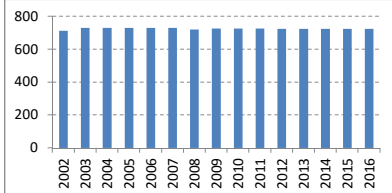
発行済株式数 (100万株)



発行済株式数の変化 (100万株)



実効株式数 (100万株)



実効株式数の変化 (100万株)

