

総合印刷大手。印刷技術柱に精密電子部品やエレクトロ関連に展開。海外開拓。 2017-05-15

決算期	Mar-02	Mar-03	Mar-04	Mar-05	Mar-06	Mar-07	Mar-08	Mar-09	Mar-10	Mar-11	Mar-12	Mar-13	Mar-14	Mar-15	Mar-16	Mar-17	Mar-18	Mar-19
会長	藤田	藤田	藤田	藤田	藤田	藤田	藤田	藤田	足立	足立	足立	足立	足立	足立	足立	足立	足立	足立
社長	足立	足立	足立	足立	足立	足立	足立	足立	金子	金子	金子	金子	金子	金子	金子	金子	金子	金子
会計基準	日本	日本	日本	日本	日本	日本	日本	日本	日本	日本	日本	日本	日本	日本	日本	日本	日本	日本
連結/単体	連結	連結	連結	連結	連結	連結	連結	連結	連結	連結	連結	連結	連結	連結	連結	連結	連結	連結
従業員 (人)	31,610	33,292	32,178	32,724	35,954	36,757	38,570	54,434	55,617	57,412	57,032	56,768	56,378	56,052	53,072			
1人あたり売上	38.6	39.6	43.5	45.1	42.8	44.3	34.8	27.4	27.5	26.4	26.4	26.4	27.1	27.0				
正規雇用 (人)	31,610	33,292	32,178	32,724	35,954	36,757	38,570	47,522	47,650	48,197	47,872	48,878	48,751	48,999	46,705			
臨時雇用 (人)								6,912	7,967	9,215	9,160	7,890	7,627	7,053	6,367			
純資産額 (10億)	707	715	740	768	804	918	940	868	874	864	866	888	913	1,082	1,066			
総資産額 (10億)	1,354	1,317	1,461	1,483	1,727	1,837	1,787	1,681	1,665	1,694	1,586	1,633	1,712	1,994	1,876			
売上高 (10億)	1,296	1,251	1,297	1,413	1,548	1,557	1,670	1,617	1,506	1,556	1,510	1,502	1,532	1,526	1,474			
売上成長 (%)		-3%	4%	9%	10%	1%	7%	-3%	-7%	3%	-3%	-1%	2%	0%	-3%			
7年平均 (%)								3%	3%	3%	1%	0%	0%	-1%	-1%			
経常益率 (%)	5%	4%	5%	6%	6%	5%	5%	2%	3%	2%	2%	2%	3%	4%				
純利益率 (%)	2%	2%	2%	3%	1%	2%	2%	0%	1%	0%	0%	1%	1%	1%	2%			
営業CF率 (%)	8%	8%	7%	8%	8%	6%	8%	8%	7%	6%	6%	7%	8%	7%	7%			
経常益 (10億)	63.6	50.7	62.0	88.3	93.4	83.5	77.8	24.9	39.2	44.5	30.9	37.0	37.7	45.2	51.9			
純利益 (10億)	27.8	29.1	31.2	40.6	15.1	26.1	38.5	-7.7	11.7	12.2	3.1	18.6	20.6	22.9	35.2			
営業CF (10億)	107.4	97.9	92.3	111.6	128.4	93.7	127.0	136.7	104.3	96.9	83.5	103.5	118.0	104.1	101.6			
総資産回転	0.9x	0.9x	1.0x	1.0x	0.9x	0.9x	0.9x	0.9x	0.9x	0.9x	0.9x	0.9x	0.9x	0.8x	0.8x			
ROA (%)	2%	2%	3%	1%	1%	2%	0%	1%	0%	1%	0%	1%	1%	1%	2%			
レバレッジ	1.9x	1.9x	2.0x	2.0x	2.1x	2.0x	1.9x	1.9x	1.9x	1.9x	1.9x	1.8x	1.9x	1.9x	1.8x			
ROE (%)	4%	4%	5%	2%	3%	4%	-1%	1%	0%	2%	2%	2%	2%	2%	3%			
7年留保 (%)								-19%	-9%	-13%	-31%	4%	-34%	-9%	22%			
発行株式 (100)	699	699	699	699	699	699	699	699	699	699	699	699	699	699	699			
自己株式 (100)	37	37	37	37	37	41	41	54	54	55	55	55	55	55	55			
自己株式 (%)	5%	5%	5%	5%	5%	6%	6%	8%	8%	8%	8%	8%	8%	8%	8%			
実効株式 (100)	662	662	662	662	662	659	658	645	645	645	645	645	645	645	644			
EPS (円)	42	44	47	61	23	40	59	-12	18	19	5	29	32	35	55			
BPS (円)	1,068	1,080	1,118	1,160	1,213	1,394	1,429	1,345	1,355	1,340	1,343	1,378	1,417	1,679	1,654			
PER (倍)	29x	18x	29x	20x	74x	31x	20x	46x	35x	135x	23x	23x	26x	17x				
PBR (倍)	1.1x	.7x	1.2x	1.0x	1.4x	.9x	.8x	.5x	.6x	.5x	.5x	.5x	.5x	.5x	.6x			
POCF (倍)	7x	5x	10x	7x	9x	9x	6x	3x	5x	4x	5x	4x	4x	6x	6x			
株価 (円)	1,214	783	1,387	1,197	1,686	1,230	1,154	669	842	654	644	673	736	921	938			
時価総額 (10億)	804	519	919	793	1,117	810	760	432	543	422	415	434	474	593	604			
配当 (円)	16.0	16.0	17.0	19.0	20.0	20.0	22.0	22.0	18.0	18.0	18.0	18.0	18.0	18.0	18.0			
配当利回り (%)	1.3%	2.0%	1.2%	1.6%	1.2%	1.6%	1.9%	3.3%	2.6%	2.8%	2.8%	2.7%	2.4%	2.0%	1.9%			
配当性向 (%)	38%	36%	36%	31%	88%	51%	38%	121%	96%	378%	63%	56%	51%	33%				
配当累計 (円)	0	0	14	29	45	61	78	96	114	128	142	157	173	189	205			
株価+配当累計	1,214	783	1,401	1,226	1,730	1,291	1,233	765	956	782	787	830	909	1,110	1,143			
指数化	100	64	115	101	143	106	102	63	79	64	65	68	75	91	94			
配当再投資	1,214	783	1,401	1,224	1,740	1,286	1,225	729	937	744	749	799	893	1,137	1,178			
指数化	100	64	115	101	143	106	101	60	77	61	62	66	74	94	97			

14yr複利

0.8%

1.7%

0.2%

1.9%

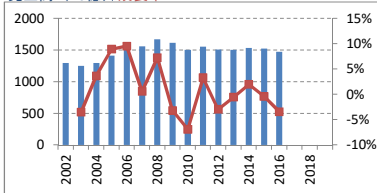
-3.7%

-1.8%

-0.4%

-0.2%

売上高 (10億円) 成長率



純利益 営業CF (10億円)

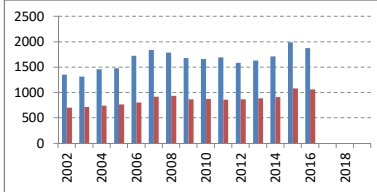


【出典】有価証券報告書、Yahoo!ファイナンス
 日経平均プロフィール、Kabutan.jp

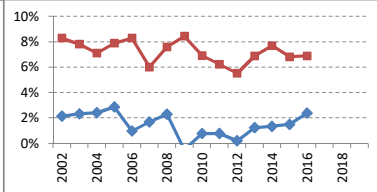
【注記】情報の正確性を保証するものではありません。
 誤植はホームページよりご連絡ください。
<http://www.nagatomoinvestments.com/>

【前提】2002-2006年3月の自己株式数は一定と仮定。
 純損失となった期末の株価はKabutan.jpより。

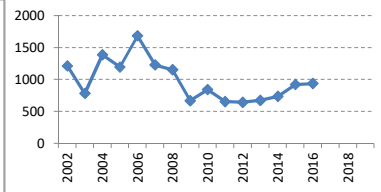
総資産 純資産 (10億円)



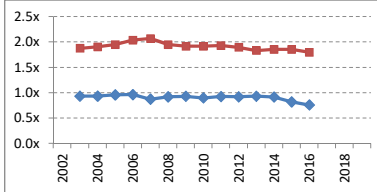
利益率 営業CF率



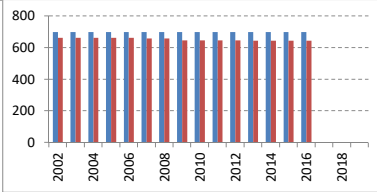
株価 (円)



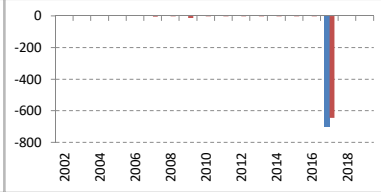
総資産回転率 レバレッジ



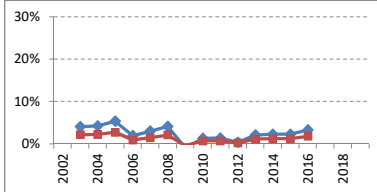
発行株式数 実効株式数 (100万株)



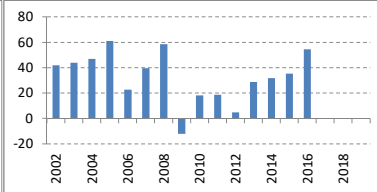
発行株式増減 実効株式増減 (100万株)



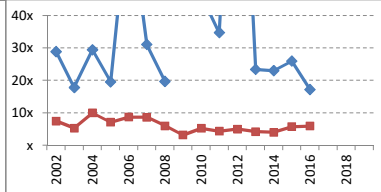
ROE ROA



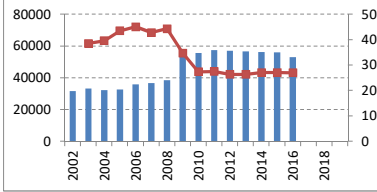
EPS



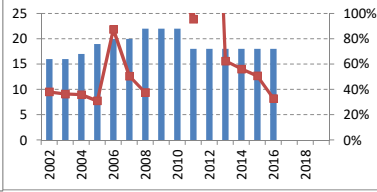
PER POCF倍率



従業員 1人あたり売上 (100万円)



配当 配当性向



配当利回り

