

決算期	Mar-02	Mar-03	Mar-04	Mar-05	Mar-06	Mar-07	Mar-08	Mar-09	Mar-10	Mar-11	Mar-12	Mar-13	Mar-14	Mar-15	Mar-16	Mar-17	Mar-18	Mar-19
会長	?	?	?	?	北島	北島	北島	北島	北島	北島	北島	北島	北島	北島	北島	北島	北島	北島
社長	北島	北島	北島	北島	北島	北島	北島	北島	北島	北島	北島	北島	北島	北島	北島	北島	北島	北島
会計基準	日本	日本	日本	日本	日本	日本	日本	日本	日本	日本	日本	日本	日本	日本	日本	日本	日本	日本
連結/単体	連結	連結	連結	連結	連結	連結	連結	連結	連結	連結	連結	連結	連結	連結	連結	連結	連結	連結
従業員 (人)	34,868	35,182	34,514	34,939	35,596	37,740	38,657	40,317	39,643	40,188	46,075	45,508	46,234	45,683	45,662	45,662	45,662	45,662
1人あたり売上	37.4	38.9	41.0	42.7	42.5	42.3	40.1	39.6	39.8	34.9	31.6	31.6	31.6	31.8	31.9	31.9	31.9	31.9
正規雇用 (人)	34,868	35,182	34,514	34,939	35,596	37,740	38,657	40,317	39,643	40,188	39,986	39,445	39,524	39,451	39,198	39,198	39,198	39,198
臨時雇用 (人)											6,089	6,063	6,710	6,232	6,464	6,464	6,464	6,464
純資産額 (10億)	947	942	979	1,007	1,063	1,099	1,040	940	957	952	914	937	976	1,124	1,063	1,063	1,063	1,063
総資産額 (10億)	1,432	1,450	1,513	1,600	1,662	1,700	1,601	1,536	1,618	1,649	1,608	1,578	1,574	1,809	1,718	1,718	1,718	1,718
売上高 (10億)	1,311	1,309	1,354	1,424	1,507	1,557	1,616	1,584	1,583	1,589	1,507	1,446	1,448	1,462	1,455	1,455	1,455	1,455
売上成長 (%)		0%	3%	5%	6%	3%	4%	-2%	0%	0%	-5%	-4%	0%	1%	0%	0%	0%	0%
7年平均 (%)								3%	3%	2%	1%	-1%	-1%	-1%	-1%	-1%	-1%	-1%
経常利益率 (%)	6%	7%	7%	8%	8%	7%	5%	3%	4%	2%	3%	4%	4%	4%	4%	4%	4%	4%
純利益率 (%)	1%	2%	4%	4%	4%	4%	3%	-1%	1%	2%	-1%	1%	2%	2%	2%	2%	2%	2%
営業CF率 (%)	10%	15%	12%	13%	9%	8%	10%	8%	9%	9%	7%	7%	8%	6%	5%	5%	5%	5%
経常益 (10億)	74.8	88.2	97.3	120.4	124.7	101.3	86.5	47.4	68.8	62.8	36.8	40.3	53.3	53.8	52.7	52.7	52.7	52.7
純利益 (10億)	15.6	28.8	53.0	59.9	65.2	54.8	45.2	-20.9	23.3	25.0	-16.4	19.2	25.6	26.9	33.6	33.6	33.6	33.6
営業CF (10億)	133.8	197.4	161.4	178.3	141.6	123.0	157.2	131.5	140.5	140.0	108.6	100.4	120.1	85.7	72.6	72.6	72.6	72.6
総資産回転	0.9x	0.9x	0.9x	0.9x	0.9x	0.9x	1.0x	1.0x	1.0x	1.0x	0.9x	0.9x	0.9x	0.9x	0.8x	0.8x	0.8x	0.8x
ROA (%)	2%	4%	4%	4%	4%	3%	3%	-1%	1%	2%	-1%	1%	2%	2%	2%	2%	2%	2%
レバレッジ	1.5x	1.5x	1.6x	1.6x	1.6x	1.6x	1.5x	1.6x	1.7x	1.7x	1.7x	1.7x	1.6x	1.6x	1.6x	1.6x	1.6x	1.6x
ROE (%)	3%	6%	6%	6%	6%	5%	4%	-2%	2%	3%	-2%	2%	3%	3%	3%	3%	3%	3%
7年留保 (%)								-36%	-2%	-27%	###	178%	56%	-17%	37%	37%	37%	37%
発行株式 (100)	759	759	759	750	750	730	700	700	700	700	700	700	700	700	680	680	680	680
自己株式 (100)	37	37	37	36	36	37	40	57	57	57	57	56	56	53	51	51	51	51
自己株式 (%)	5%	5%	5%	5%	5%	5%	6%	8%	8%	8%	8%	8%	8%	8%	8%	8%	8%	8%
実効株式 (100)	723	723	723	714	714	693	661	644	644	644	643	644	644	647	629	629	629	629
EPS (円)	22	40	73	84	91	79	68	-33	36	39	-25	30	40	42	53	53	53	53
BPS (円)	1,310	1,303	1,354	1,410	1,488	1,585	1,574	1,460	1,487	1,480	1,421	1,454	1,515	1,736	1,690	1,690	1,690	1,690
PER (倍)	69x	30x	24x	21x	23x	24x	24x	-28x	35x	26x	-33x	30x	25x	28x	19x	19x	19x	19x
PBR (倍)	1.1x	.9x	1.3x	1.3x	1.4x	1.2x	1.0x	.6x	.9x	.7x	.6x	.7x	.7x	.7x	.6x	.6x	.6x	.6x
POCF (倍)	8x	4x	8x	7x	11x	11x	7x	4x	6x	5x	5x	6x	5x	9x	9x	9x	9x	9x
株価 (円)	1,493	1,194	1,764	1,777	2,131	1,878	1,617	904	1,264	1,014	847	885	988	1,162	1,006	1,006	1,006	1,006
時価総額 (10億)	1,079	863	1,275	1,269	1,522	1,302	1,068	582	814	653	545	571	637	752	633	633	633	633
配当 (円)	18.0	19.0	21.0	24.0	26.0	32.0	36.0	32.0	32.0	32.0	32.0	32.0	32.0	32.0	32.0	32.0	32.0	32.0
配当利回り (%)	1.2%	1.6%	1.2%	1.4%	1.2%	1.7%	2.2%	3.5%	2.5%	3.2%	3.8%	3.6%	3.2%	2.8%	3.2%	3.2%	3.2%	3.2%
配当性向 (%)	83%	48%	29%	29%	28%	40%	53%	89%	82%	82%	107%	80%	77%	60%	60%	60%	60%	60%
配当累計 (円)	0	0	17	36	57	82	111	137	162	188	214	239	268	297	326	326	326	326
株価+配当累計	1,493	1,194	1,781	1,813	2,188	1,960	1,728	1,040	1,427	1,202	1,060	1,124	1,256	1,459	1,331	1,331	1,331	1,331
指数化	100	80	119	121	147	131	116	70	96	81	71	75	84	98	89	89	89	89
配当再投資	1,493	1,194	1,781	1,814	2,196	1,961	1,718	988	1,410	1,159	997	1,073	1,233	1,485	1,322	1,322	1,322	1,322
指数化	100	80	119	122	147	131	115	66	94	78	67	72	83	100	89	89	89	89

14yr複利

0.7%

4.8%

5.6%

6.7%

-8.9%

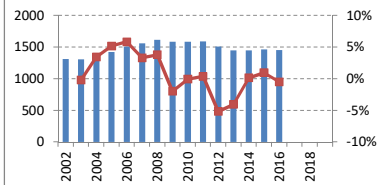
-2.8%

2.0%

-0.8%

-0.9%

売上高 (10億円) 成長率



純利益 営業CF (10億円)

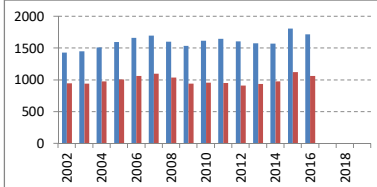


【出典】有価証券報告書、Yahoo!ファイナンス
 日経平均プロフィール、Kabutan.jp

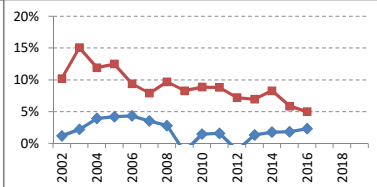
【注記】情報の正確性を保証するものではありません。
 誤植はホームページよりご連絡ください。
<http://www.nagatomoinvestments.com/>

【前提】2002-2006年3月の自己株式数は一定と仮定。
 純損失となった期末の株価はKabutan.jpより。

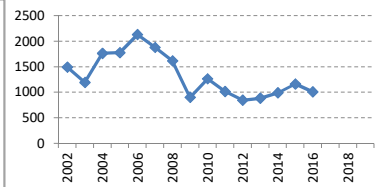
総資産 純資産 (10億円)



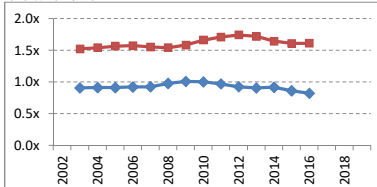
利益率 営業CF率



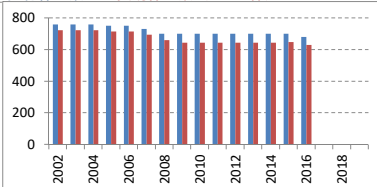
株価 (円)



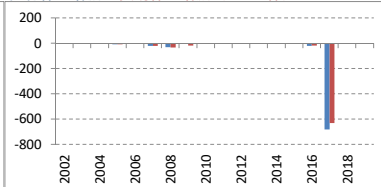
総資産回転率 レバレッジ



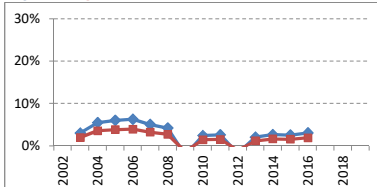
発行株式数 実効株式数 (100万株)



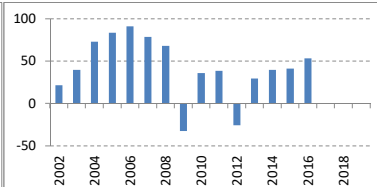
発行株式増減 実効株式増減 (100万株)



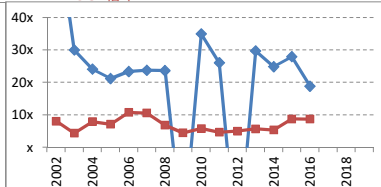
ROE ROA



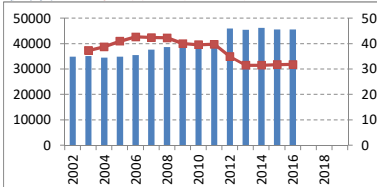
EPS



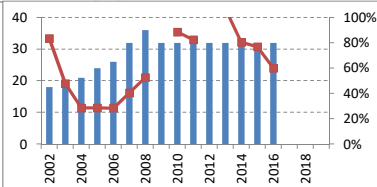
PER POCF倍率



従業員 1人あたり売上 (100万円)



配当 配当性向



配当利回り

