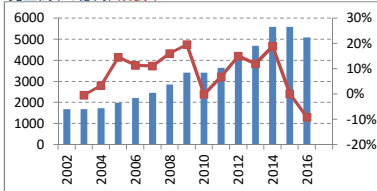


総合商社大手。非資源事業が主力。中国ビジネスに強み。傘下にファミマなど。

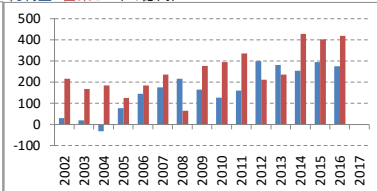
2017-02-20

決算期	Mar-02	Mar-03	Mar-04	Mar-05	Mar-06	Mar-07	Mar-08	Mar-09	Mar-10	Mar-11	Mar-12	Mar-13	Mar-14	Mar-15	Mar-16	Mar-17
会長	?	?	丹羽	丹羽	丹羽	丹羽	丹羽	丹羽	小林	小林	小林	小林	小林	小林	小林	小林
副会長					加藤	藤田	藤田	藤田	岡藤	岡藤	岡藤	岡藤	岡藤	岡藤	岡藤	岡藤
社長	丹羽	丹羽	小林	小林	小林	小林	小林	小林	岡藤	岡藤	岡藤	岡藤	岡藤	岡藤	岡藤	岡藤
会計基準	米国	米国	米国	米国	米国	米国	米国	米国	米国	米国	米国	IFRS	IFRS	IFRS	IFRS	IFRS
連結/単体	連結	連結	連結	連結	連結	連結	連結	連結	連結	連結	連結	連結	連結	連結	連結	連結
従業員 (人)	46,641	51,301	54,121	54,379	59,087	64,896	68,615	77,236	84,695	84,589	94,366	106,686	134,010	142,178	135,026	
1人あたり売上	34.3	33.0	33.0	36.7	39.1	39.7	42.8	46.9	42.2	43.1	46.9	46.7	46.4	40.5	36.7	
正規雇用 (人)	36,529	39,109	40,737	40,890	42,967	45,690	48,657	55,431	62,379	62,635	70,639	83,768	104,310	110,487	105,800	
(%)	78%	76%	75%	75%	73%	70%	71%	72%	74%	74%	75%	79%	78%	78%	78%	
臨時雇用 (人)	10,112	12,192	13,384	13,489	16,120	19,206	19,958	21,805	22,316	21,954	23,727	22,918	29,700	31,691	29,226	
純資産額 (10億)	398	426	423	510	727	893	974	849	1,098	1,154	1,363	1,718	2,044	2,433	2,193	
総資産額 (10億)	4,752	4,486	4,487	4,472	4,797	5,288	5,274	5,192	5,476	5,673	6,507	7,198	7,784	8,560	8,036	14yr複利
収益 (10億)	1,688	1,681	1,738	1,991	2,218	2,464	2,859	3,419	3,416	3,649	4,197	4,699	5,587	5,591	5,083	8.2%
売上成長 (%)		0%	3%	15%	11%	11%	16%	20%	0%	7%	15%	12%	19%	0%	-9%	
7年平均 (%)																
純利益率 (%)	2%	1%	-2%	4%	7%	7%	8%	5%	4%	4%	7%	6%	5%	5%	5%	8.3%
営業CF率 (%)	13%	10%	11%	6%	8%	10%	2%	8%	9%	9%	5%	5%	8%	7%	8%	17.1%
純利益 (10億)	30	20	-32	78	145	176	217	165	128	161	301	282	254	296	276	
営業CF (10億)	217	169	185	127	185	236	66	277	295	337	213	237	428	404	419	
総資産回転	0.4x	0.4x	0.4x	0.5x	0.5x	0.5x	0.7x	0.6x	0.7x	0.7x	0.7x	0.7x	0.7x	0.7x	0.6x	
ROA (%)	0%	0%	0%	3%	3%	3%	4%	3%	2%	3%	5%	4%	3%	4%	3%	
レバレッジ	11.2x	10.6x	9.6x	7.5x	6.2x	5.7x	5.7x	5.5x	5.0x	4.8x	4.4x	4.0x	3.7x	3.6x	3.6x	
ROE (%)	5%	-8%	17%	23%	22%	23%	18%	13%	14%	24%	18%	14%	13%	12%		
7年留保 (%)								32%	16%	26%	26%	14%	7%	5%	8%	
発行株式 (100万)	1,425	1,583	1,584	1,584	1,584	1,584	1,584	1,584	1,584	1,584	1,584	1,584	1,584	1,584	1,662	
自己株式 (100万)	2	2	2	2	2	3	3	3	3	3	3	3	3	3	81	
実効株式 (100万)	1,423	1,581	1,582	1,582	1,582	1,581	1,581	1,581	1,581	1,581	1,581	1,581	1,581	1,581	1,581	-0.8%
EPS (円)	21	13	-20	49	92	111	137	105	81	102	190	179	161	187	175	16.3%
BPS (円)	279	270	267	323	459	564	616	537	694	730	862	1,087	1,293	1,539	1,387	
PER (倍)	20x	22x	11x	11x	11x	7x	7x	5x	10x	9x	7x	8x	7x	9x	9x	-5.6%
PBR (倍)	1.5x	1.0x	1.8x	1.7x	2.2x	2.1x	1.6x	.9x	1.2x	1.2x	1.0x	1.1x	1.0x	8x	1.1x	
POCF (倍)	3x	3x	4x	7x	9x	8x	24x	3x	4x	7x	8x	5x	5x	6x	6x	
株価 (円)	431	279	468	540	1,011	1,167	984	478	818	870	903	1,234	1,250	1,286	1,592	9.8%
時価総額 (10億)	613	440	740	854	1,599	1,846	1,556	755	1,294	1,376	1,427	1,951	1,977	2,034	2,517	
配当 (円)	5	5	0	7	9	14	18	19	15	18	44	40	46	46	50	
配当利回り (%)	1.2%	1.8%	0.0%	1.3%	0.9%	1.2%	1.8%	3.9%	1.8%	2.1%	4.9%	3.2%	3.7%	3.6%	3.1%	
配当性向 (%)	24%	39%		14%	10%	13%	13%	18%	19%	18%	23%	22%	29%	25%	29%	
配当累計 (円)	0	0	0	6	13	24	38	53	65	80	115	147	188	230	275	
株価+配当累計	431	279	468	545	1,023	1,191	1,023	531	884	950	1,018	1,381	1,439	1,516	1,867	11.0%
指数化	100	65	109	127	238	277	237	123	205	221	236	321	334	352	434	
配当再投資	431	279	468	545	1,028	1,199	1,026	514	892	965	1,040	1,458	1,526	1,621	2,063	11.8%
指数化	100	65	109	127	239	278	238	119	207	224	241	339	354	376	479	

売上高 (10億円) 成長率



純利益 営業CF (10億円)

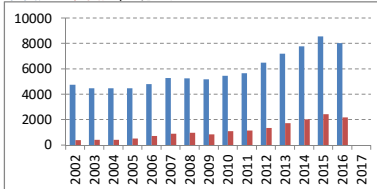


【出典】 有価証券報告書、Yahoo!ファイナンス  
日経平均プロフィール、Kabutan.jp

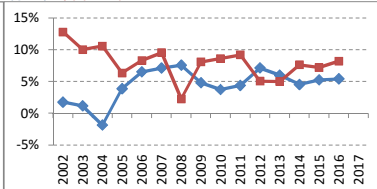
【注記】 情報の正確性を保証するものではありません。  
誤植はホームページよりご連絡ください。  
<http://www.nagatomoinvestments.com/>

【前提】 2002-2006年3月の自己株式数は一定と仮定。  
純損失となった期末の株価はKabutan.jpより

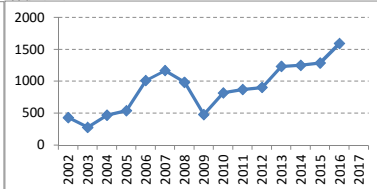
総資産 純資産 (10億円)



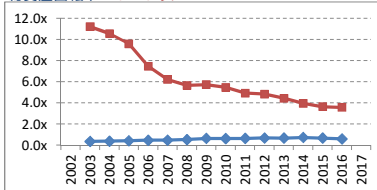
利益率 営業CF率



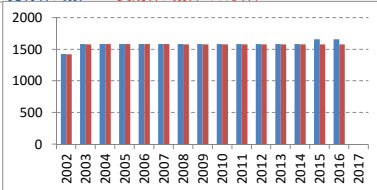
株価 (円)



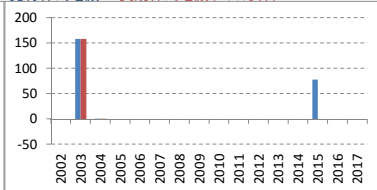
総資産回転率 レバレッジ



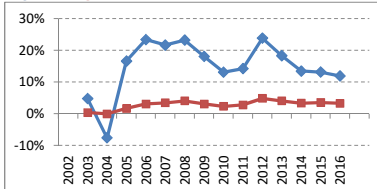
発行株式数 実効株式数 (100万株)



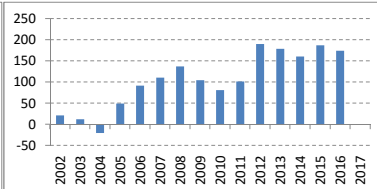
発行株式増減 実効株式増減 (100万株)



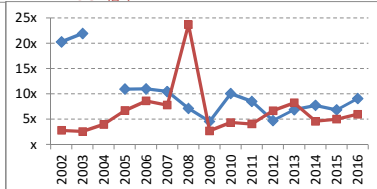
ROE ROA



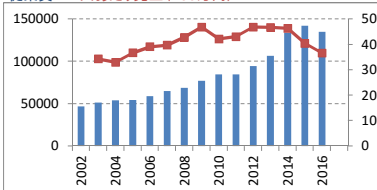
EPS



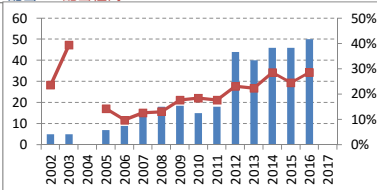
PER POCF倍率



従業員 1人あたり売上 (100万円)



配当 配当性向



配当利回り

