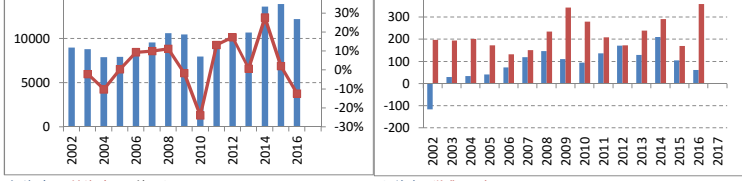


芙蓉グループの総合商社、穀物メジャーの一角。紙や電力、プラントにも組み。

決算期	Mar-02	Mar-03	Mar-04	Mar-05	Mar-06	Mar-07	Mar-08	Mar-09	Mar-10	Mar-11	Mar-12	Mar-13	Mar-14	Mar-15	Mar-16	Mar-17
会長	辻	辻	辻	辻	辻	辻	勝俣	勝俣	勝俣	勝俣	朝田	朝田	朝田	朝田	朝田	朝田
社長	辻	勝俣	勝俣	勝俣	勝俣	勝俣	朝田	朝田	朝田	朝田	朝田	朝田	朝田	朝田	朝田	朝田
会計基準	米国	米国	米国	米国	米国	米国	米国	米国	米国	米国	米国	IFRS	IFRS	IFRS	IFRS	IFRS
連結/単体	連結	連結	連結	連結	連結	連結	連結	連結	連結	連結	連結	連結	連結	連結	連結	連結
従業員 (人)	32,619	29,220	29,014	29,092	32,830	33,807	39,958	38,208	37,200	38,700	41,503	42,989	49,996	47,925	47,887	
1人あたり売上		284.4	271.4	273.2	280.5	286.7	288.2	267.7	211.3	237.7	263.9	252.7	293.2	284.4	254.8	
正規雇用 (人)	28,140	24,829	24,417	24,106	27,377	28,442	32,208	30,426	29,604	30,626	32,445	33,606	39,465	38,830	39,914	
(%)	86%	85%	84%	83%	83%	84%	81%	80%	80%	79%	78%	78%	79%	81%	83%	
臨時雇用 (人)	4,479	4,391	4,597	4,986	5,453	5,365	7,750	7,782	7,596	8,074	9,058	9,383	10,531	9,095	7,973	
純資産額 (10億)	264	260	393	443	664	745	780	567	745	774	852	1,149	1,383	1,518	1,317	
総資産額 (10億)	4,805	4,321	4,254	4,208	4,587	4,873	5,207	4,707	4,586	4,679	5,129	6,115	7,256	7,673	7,117	
売上高 (10億)	8,972	8,793	7,902	7,936	8,686	9,554	10,631	10,462	7,965	9,020	10,584	10,674	13,633	13,925	12,207	
売上成長 (%)			-2%	-10%	0%	9%	10%	11%	-2%	-24%	13%	17%	1%	28%	2%	-12%
7年平均 (%)									2%	-1%	2%	4%	3%	5%	4%	2%
純利益率 (%)		-1%	0%	0%	1%	1%	1%	1%	1%	1%	2%	2%	1%	2%	1%	1%
営業CF率 (%)		2%	2%	3%	2%	2%	2%	3%	4%	4%	2%	2%	2%	1%	3%	
純利益 (10億)	-116	30	35	41	74	119	147	111	95	137	172	130	211	106	62	
営業CF (10億)	198	195	202	174	133	152	235	344	281	210	173	240	291	171	359	
総資産回転	1.9x	1.8x	1.9x	2.0x	2.0x	2.1x	2.1x	1.7x	1.9x	2.2x	1.9x	2.0x	1.9x	1.7x		
ROA (%)		1%	1%	1%	2%	3%	3%	2%	3%	4%	2%	3%	3%	1%	1%	
レバレッジ	17.4x	13.1x	10.1x	7.9x	6.7x	6.6x	7.4x	7.1x	6.1x	6.0x	5.6x	5.3x	5.1x	5.2x		
ROE (%)		12%	11%	10%	13%	17%	19%	17%	15%	18%	21%	13%	17%	7%	4%	
7年平均 (%)									95%	14%	30%	37%	12%	14%	-6%	-7%
発行株式 (100万)	1,494	1,494	1,494	1,494	1,608	1,734	1,737	1,737	1,737	1,737	1,737	1,737	1,737	1,737	1,737	
自己株式 (100万)	0	0	0	0	0	1	1	1	1	1	2	2	2	2	2	
実効株式 (100万)	1,494	1,494	1,494	1,494	1,608	1,733	1,736	1,736	1,736	1,736	1,735	1,735	1,735	1,735	1,735	
EPS (円)	-78	20	23	28	46	69	85	64	55	79	95	75	122	61	36	
BPS (円)	177	174	263	297	413	430	449	327	429	446	491	662	797	875	759	
PER (倍)		5x	12x	13x	13x	10x	9x	5x	11x	8x	6x	9x	6x	11x	16x	
PBR (倍)		.5x	.6x	1.1x	1.2x	1.4x	1.6x	1.6x	1.4x	1.3x	1.2x	1.1x	.9x	.8x	.8x	
POCF (倍)		1x	1x	2x	3x	7x	8x	5x	2x	4x	5x	6x	5x	4x	7x	3x
株価 (円)	95	111	287	357	585	681	725	305	581	599	597	703	693	696	570	
時価総額 (10億)	142	166	428	533	940	1,180	1,259	529	1,008	1,040	1,036	1,220	1,202	1,208	989	
配当 (円)	0	3	3	4	7	10	13	10	9	12	20	24	25	26	21	
配当利回り (%)	0.0%	2.7%	1.0%	1.1%	1.2%	1.5%	1.8%	3.3%	1.5%	2.0%	3.4%	3.4%	3.6%	3.7%	3.7%	
配当性向 (%)		15%	13%	14%	15%	15%	15%	16%	15%	15%	20%	32%	21%	43%	59%	
配当累計 (円)	0	0	2	6	11	19	30	38	44	54	70	89	112	135	154	
株価+配当累計	95	111	289	363	596	700	755	343	625	653	667	792	805	832	724	
指数化	100	117	304	382	627	737	794	361	658	688	702	834	847	875	762	
配当再投資	95	111	289	363	601	708	764	330	636	666	682	825	839	872	738	
指数化	100	117	304	382	632	745	805	347	669	701	718	868	883	918	776	

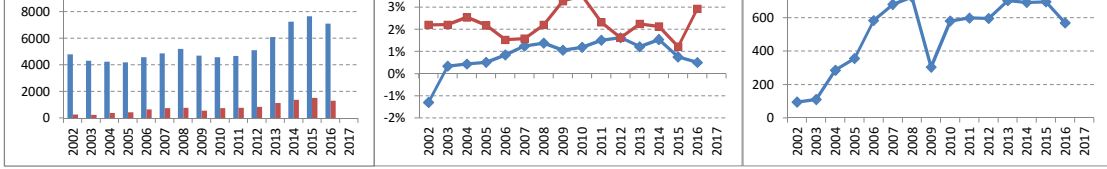
14yr複利 2.2%
 #NUM!
 #NUM!
 #####
 13.7%
 1.7%
 15.6%
 15.8%

売上高(10億円)成長率 純利益 営業CF (10億円)

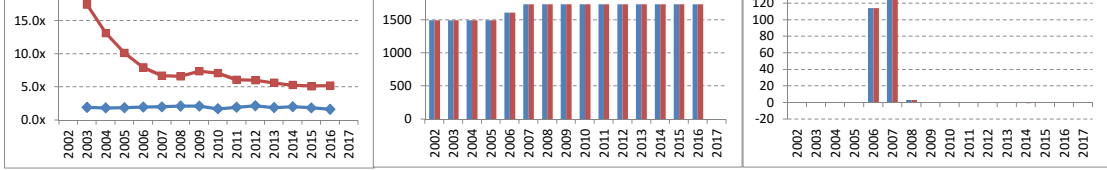


【出典】 有価証券報告書、Yahoo!ファイナンス
 日経平均プロフィール、Kabutan.jp
 【注記】 情報の正確性を保証するものではありません。
 誤植はホームページよりご連絡ください。
<http://www.nagatomoinvestments.com/>
 【前提】 2002-2006年3月の自己株式数は一定と仮定。
 純損失となった期末の株価はKabutan.jpより

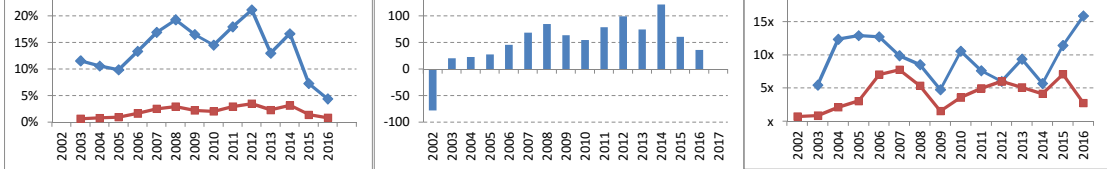
総資産 純資産 (10億円) 利益率 営業CF率 株価 (円)



総資産回転率 レバレッジ 発行株式数 実効株式数(100万株) 発行株式増減 実効株式増減(100万株)



ROE ROA EPS PER POCF倍率



従業員 1人あたり売上 (100万円) 配当 配当性向 配当利回り

