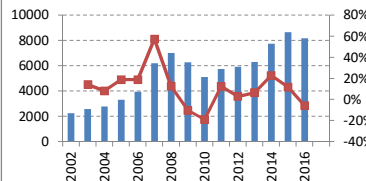


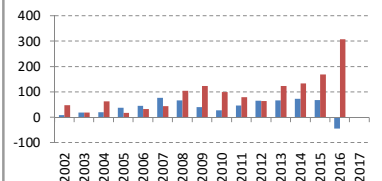
会長	?	?	?	古川	古川	古川	古川	古川	木下	木下	清水	清水	清水	小澤	小澤
副会長				金子	金子	豊原	高橋	高橋	清水	白井	白井				
社長	古川	古川	古川	清水	清水	清水	清水	清水	加留部	加留部	加留部	加留部	加留部	加留部	加留部
会計基準	日本	日本	日本	日本	日本	日本	日本	日本	日本	日本	日本	日本	日本	日本	日本
連結/単体	連結	連結	連結	連結	連結	連結	連結	連結	連結	連結	連結	連結	連結	連結	連結
従業員 (人)	10,841	12,435	13,463	15,589	17,450	25,121	29,212	30,800	33,183	34,421	36,709	51,509	53,974	56,643	61,707
1人あたり売上	221.3	215.2	228.2	238.8	291.8	257.7	209.5	159.5	169.9	166.3	142.9	146.8	156.6	138.1	
正規雇用 (%)	90%	90%	90%	90%	91%	91%	89%	91%	90%	90%	92%	94%	93%	94%	94%
臨時雇用 (人)	1,069	1,212	1,400	1,608	1,522	2,176	3,091	2,891	3,351	3,340	2,864	3,173	3,551	3,402	3,625
純資産額 (10億)	151	159	189	237	314	627	640	587	650	667	752	920	1,156	1,304	1,055
総資産額 (10億)	922	960	1,032	1,198	1,602	2,462	2,603	2,130	2,274	2,436	2,837	3,592	4,072	4,533	3,952
売上高 (10億)	2,255	2,576	2,787	3,315	3,945	6,212	7,000	6,286	5,102	5,743	5,916	6,304	7,743	8,663	8,170
売上成長 (%)		14%	8%	19%	19%	57%	13%	-10%	-19%	13%	3%	7%	23%	12%	-6%
7年平均 (%)								16%	10%	11%	9%	7%	3%	3%	4%
純利益率 (%)	0%	1%	1%	1%	1%	1%	1%	1%	1%	1%	1%	1%	1%	1%	-1%
営業CF (10億)	9	19	21	38	46	77	68	40	27	47	66	67	73	68	-44
営業CF (10億)	47	19	63	18	33	45	105	124	100	80	64	124	134	169	308
総資産回転		2.7x	2.8x	3.0x	2.8x	3.1x	2.8x	2.7x	2.3x	2.4x	2.2x	2.0x	2.0x	2.0x	1.9x
ROA (%)		2%	2%	3%	3%	4%	3%	2%	1%	2%	3%	2%	2%	2%	2%
レバレッジ		6.1x	5.7x	5.2x	5.1x	4.3x	4.0x	3.9x	3.6x	3.7x	3.8x	3.7x	3.5x	3.5x	3.6x
ROE (%)		12%	12%	18%	17%	16%	11%	7%	4%	7%	9%	8%	7%	5%	-4%
7年平均 (%)								7%	1%	5%	4%	2%	-1%	0%	-18%
発行株式 (100万)	283	283	283	283	283	354	354	354	354	354	354	354	354	354	354
自己株式 (100万)	4	4	4	4	4	4	3	4	4	4	4	3	3	2	2
実効株式 (100万)	279	279	279	279	279	350	351	350	350	350	350	351	351	352	352
EPS (円)	32	68	74	135	164	220	192	115	78	135	189	192	208	192	-124
BPS (円)	540	572	677	851	1,128	1,788	1,823	1,676	1,858	1,908	2,148	2,623	3,291	3,709	2,999
PER (倍)	16x	9x	17x	14x	20x	13x	11x	8x	19x	10x	9x	13x	13x	17x	
PBR (倍)	0.9x	1.0x	1.7x	2.1x	2.9x	1.6x	1.2x	0.6x	0.8x	0.7x	0.8x	0.9x	0.8x	0.9x	0.8x
POCF (倍)	3x	8x	5x	28x	27x	23x	7x	3x	5x	6x	9x	7x	7x	7x	3x
株価 (円)	503	575	1,128	1,823	3,234	2,864	2,114	947	1,466	1,372	1,683	2,436	2,620	3,184	2,543
時価総額 (10億)	140	160	314	508	901	1,004	742	332	513	480	589	854	920	1,120	895
配当 (円)	8	8	8	12	18	26	30	26	16	28	42	44	50	56	62
配当利回り (%)	1.5%	1.3%	0.7%	0.7%	0.6%	0.9%	1.4%	2.7%	1.1%	2.0%	2.5%	1.8%	1.9%	1.8%	2.4%
配当性向 (%)	24%	11%	11%	9%	11%	12%	16%	23%	20%	21%	22%	23%	24%	29%	
配当累計 (円)	0	0	6	16	30	51	75	96	109	131	165	200	245	295	351
株価+配当累計	503	575	1,135	1,839	3,264	2,915	2,189	1,043	1,575	1,504	1,848	2,636	2,865	3,480	2,894
指数化	100	114	226	365	649	579	435	207	313	299	367	524	570	692	575
配当再投資	503	575	1,135	1,843	3,284	2,929	2,187	1,002	1,563	1,487	1,861	2,732	2,988	3,690	3,011
指数化	100	114	226	366	653	582	435	199	311	296	370	543	594	733	599

14yr 複利 9.6%  
 #NUM!  
 #NUM!  
 -1.7%  
 #NUM!  
 #####  
 12.3%  
 0.9%  
 13.3%  
 13.6%

売上高 (10億円) 成長率



純利益 営業CF (10億円)

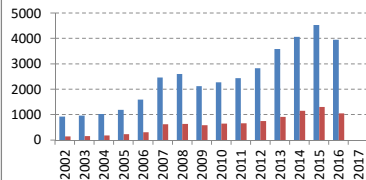


【出典】 有価証券報告書、Yahoo!ファイナンス  
 日経平均プロフィール、Kabutan.jp

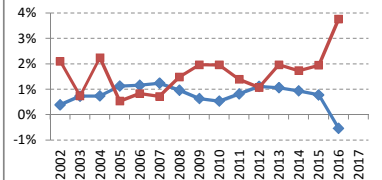
【注記】 情報の正確性を保証するものではありません。  
 誤植はホームページよりご連絡ください。  
<http://www.nagatomoinvestments.com/>

【前提】 2002-2006年3月の自己株式数は一定と仮定。  
 純損失となった期末の株価はKabutan.jpより

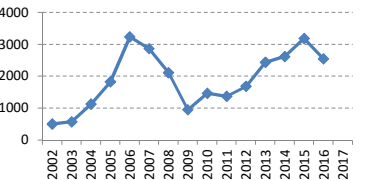
総資産 純資産 (10億円)



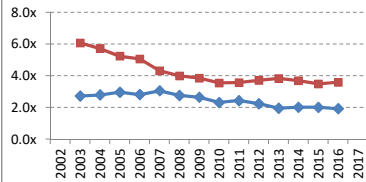
利率 営業CF率



株価 (円)



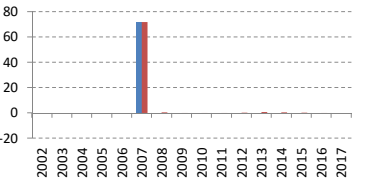
総資産回転率 レバレッジ



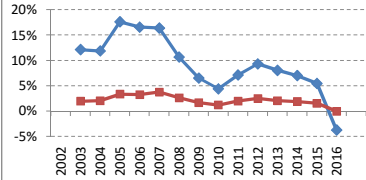
発行株式数 実効株式数 (100万株)



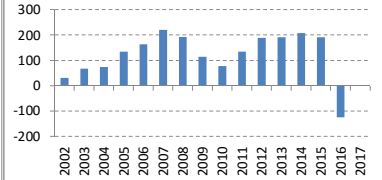
発行株式増減 実効株式増減 (100万株)



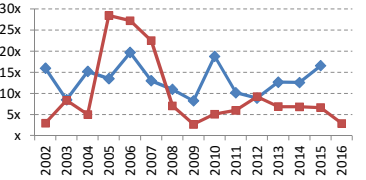
ROE ROA



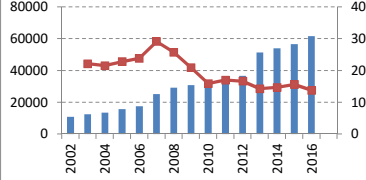
EPS



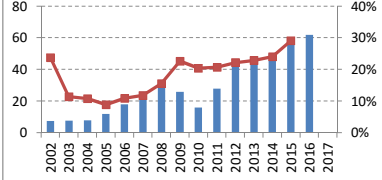
PER POCF 倍率



従業員 1人あたり売上 (100万円)



配当 配当性向



配当利回り

