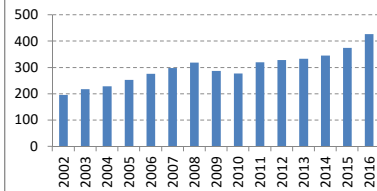


役員	2002	2003	2004	2005	2006	2007	2008	2009	2010	2011	2012	2013	2014	2015	2016
会長	?	?	?	田邊	田邊	田邊	田邊	田邊	上田	上田	上田	上田	上田	上田	上田
社長	?	?	?	上田	上田	上田	上田	上田	上田	上田	上田	上田	中山	中山	中山
会計基準	日本	日本	日本	日本	日本	日本	日本	日本	日本	日本	日本	日本	日本	日本	日本
連結/単体	連結	連結	連結	連結	連結	連結	連結	連結	連結	連結	連結	連結	連結	連結	連結
売上高 (10億)	196	217	229	253	276	298	319	287	278	320	329	334	346	374	428
成長 (%)		11%	5%	10%	9%	8%	7%	-10%	-3%	15%	3%	1%	3%	8%	14%
純利益率 (%)	4.4%	5.9%	6.0%	5.0%	5.1%	5.0%	5.1%	5.7%	5.4%	5.6%	5.0%	7.5%	6.5%	6.9%	4.9%
営業CF率 (%)	17.5%	15.0%	32.1%	0.6%	15.5%	11.8%	15.5%	26.1%	-2.4%	15.7%	22.1%	19.4%	17.6%	19.2%	22.9%
純利益 (10億)	9	13	14	13	14	15	16	15	18	17	25	23	26	26	21
営業CF (10億)	34	33	74	1	43	35	49	75	-7	50	73	65	61	72	98
発行株式 (100万)	98	98	98	98	98	98	98	98	98	98	98	98	98	98	98
自己株式 (100万)	1	1	1	1	1	5	2	2	2	3	3	3	3	3	3
実効株式 (100万)	97	97	97	97	97	92	95	95	95	95	95	95	95	95	95
EPS (円)	88	133	142	130	147	162	172	173	158	190	175	264	238	270	222
PER (倍)	24x	14x	21x	24x	25x	21x	18x	19x	18x	16x	18x	15x	19x	20x	24x
POCF (倍)	6x	6x	4x	212x	8x	9x	6x	4x	-41x	6x	4x	6x	7x	5x	5x
株価 (円)	2,150	1,919	3,007	3,130	3,678	3,319	3,068	3,314	2,852	3,094	3,161	3,901	4,526	5,409	5,414
時価総額 (10億)	208	186	291	303	356	307	292	316	272	294	300	370	430	513	514
配当 (円)	38	38	38	38	43	46	60	68	70	72	82	100	102	106	110
配当利回 (%)	1.8%	2.0%	1.3%	1.2%	1.2%	1.4%	2.0%	2.1%	2.5%	2.3%	2.6%	2.6%	2.3%	2.0%	2.0%
配当性向 (%)	43%	29%	27%	29%	29%	28%	35%	39%	44%	38%	47%	38%	43%	39%	50%
配当累計 (円)	34	68	103	141	183	237	298	361	426	500	590	681	766	854	
株価+配当累計	2,150	1,953	3,075	3,233	3,819	3,502	3,305	3,612	3,213	3,520	3,661	4,490	5,207	6,175	6,268
指数化	100	91	143	150	178	163	154	168	149	164	170	209	242	287	291
配当再投資	2,150	1,953	3,095	3,257	3,868	3,534	3,324	3,656	3,216	3,563	3,725	4,703	5,566	6,757	6,873
指数化	100	91	144	151	180	164	155	170	150	166	173	219	259	314	320
日経平均	11,025	7,973	11,715	11,669	17,060	17,288	12,526	8,110	11,090	9,755	10,084	12,398	14,828	19,207	16,759
	100	72	106	106	155	157	114	74	101	88	91	112	134	174	152

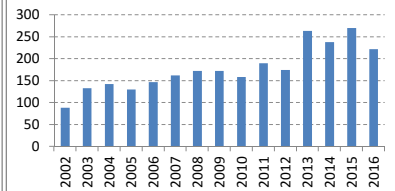
14vr複利

5.7%
0.9%
6.7%
0.0%
0.1%
6.8%
0.0%
6.8%
1.1%
7.9%
8.7%
3.0%

売上高 (10億円)



EPS (円)

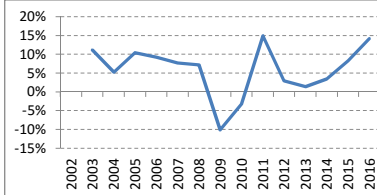


【出典】有価証券報告書、Yahoo!ファイナンス
 日経平均プロフィール、Kabutan.jp

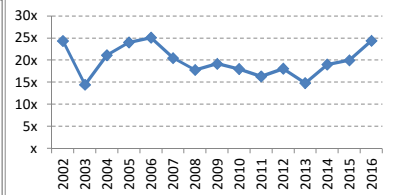
【注記】情報の正確性を保証するものではありません。
 誤植はホームページよりご連絡ください。
<http://www.nagatomoinvestments.com/>

【前提】2002-2006年3月の自己株式数は一定と仮定。
 純損失となった期末の株価はKabutan.jpより。
 2014年12月は9か月決算。
 3月末の日経平均株価。

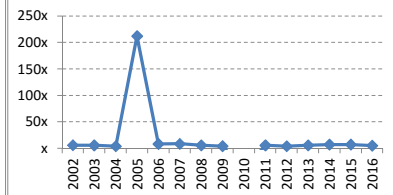
売上成長率



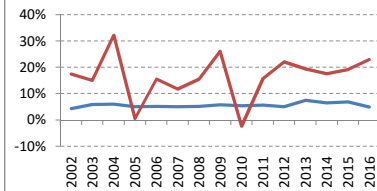
PER倍率



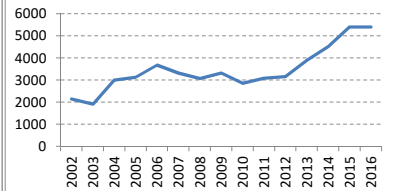
POCF倍率



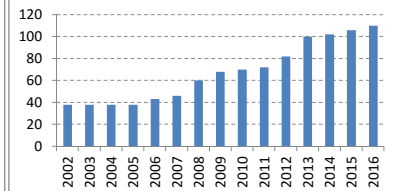
純利益率 営業CF率



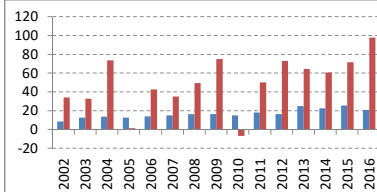
株価 (円)



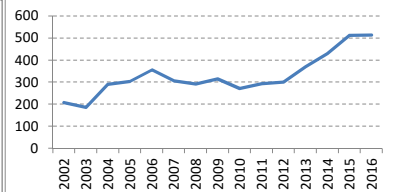
配当 (円)



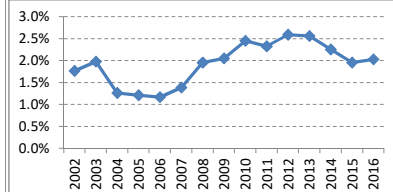
純利益 営業C (10億)



時価総額 (10億円)



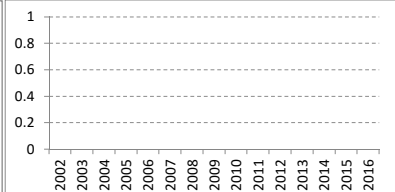
配当利回り



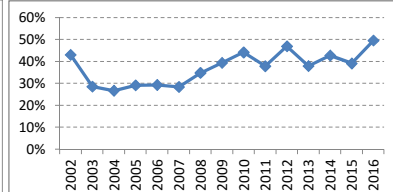
発行済株式数 (100万株)



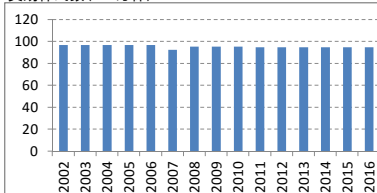
発行済株式数の変化 (100万株)



配当性向



実効株式数 (100万株)



実効株式数の変化 (100万株)

