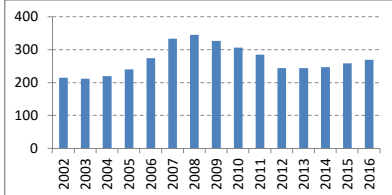


項目	2002	2003	2004	2005	2006	2007	2008	2009	2010	2011	2012	2013	2014	2015	2016
会長	前川														
社長	林野														
会計基準	日本	日本	日本	日本	日本	日本	日本	日本	日本	日本	日本	日本	日本	日本	日本
連結/単体	連結	連結	連結	連結	連結	連結	連結	連結	連結	連結	連結	連結	連結	連結	連結
売上高 (10億)	215	212	220	240	275	334	346	327	307	286	244	244	248	259	270
成長率 (%)		-3%	4%	10%	15%	21%	4%	-5%	-6%	-7%	-15%	0%	1%	5%	4%
純利益率 (%)	8%		10%	13%	15%	4%	8%	-17%	6%	4%	13%	10%	5%	10%	
営業CF率 (%)	6%		25%	-10%	-36%	4%	-7%	-21%	32%	53%	10%	31%	-33%	-33%	-38%
純利益 (10億)	18	-6	22	32	42	15	27	-56	19	13	9	33	26	13	26
営業CF (10億)	14	13	55	-25	-99	12	-24	-70	99	152	26	76	-81	-86	-102
発行株式 (100万)	169	171	172	177	181	181	182	182	185	185	185	185	185	185	185
自己株式 (100万)	1	1	1	1	1	2	2	2	2	2	2	2	2	2	2
実効株式 (100万)	168	170	170	175	179	180	180	180	184	184	184	184	184	184	163
EPS (円)	109	-35	132	182	236	82	149	-308	102	70	51	178	139	69	160
PER (倍)	25x		24x	21x	27x	47x	19x		14x	19x	33x	13x	15x	31x	13x
POCF (倍)	33x	28x	10x			58x			3x	2x	12x	6x			
株価 (円)	2,658	2,045	3,157	3,789	6,461	3,863	2,776	955	1,437	1,337	1,675	2,344	2,052	2,156	2,128
時価総額 (10億)	446	347	537	664	1,158	695	500	172	264	246	308	431	377	396	348
配当 (円)	18	18	18	20	26	28	28	30	30	30	30	30	30	30	35
配当利回り (%)	0.7%	0.9%	0.6%	0.5%	0.4%	0.7%	1.0%	3.1%	2.1%	2.2%	1.8%	1.3%	1.5%	1.4%	1.6%
配当性向 (%)	17%		14%	11%	11%	34%	19%		30%	43%	58%	17%	22%	44%	22%
配当累計 (円)	16	32	50	74	99	124	151	178	205	232	259	286	310	338	
株価+配当累計	2,658	2,061	3,190	3,840	6,534	3,962	2,900	1,106	1,616	1,542	1,907	2,604	2,338	2,466	2,466
指数化	100	78	120	144	246	149	109	42	61	58	72	98	88	93	93
配当再投資	2,658	2,061	3,199	3,857	6,600	3,973	2,881	1,019	1,562	1,482	1,887	2,672	2,369	2,518	2,518
指数化	100	78	120	145	248	149	108	38	59	56	71	101	89	95	95
日経平均	11,025	7,973	11,715	11,669	17,060	17,288	12,526	8,110	11,090	9,755	10,084	12,398	14,828	19,207	16,759
	100	72	106	106	155	157	114	74	101	88	91	112	134	174	152

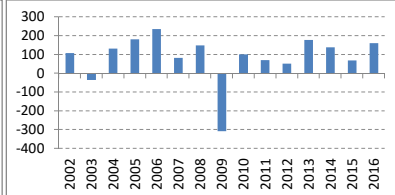
14vr複利

1.6%
1.0%
2.6%
-0.6%
0.2%
2.8%
-4.3%
-1.6%
1.1%
-0.5%
-0.4%
3.0%

売上高 (10億円)



EPS (円)

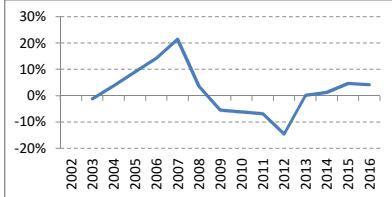


【出典】有価証券報告書、Yahooファイナンス
日経平均プロフィール、Kabutan.jp

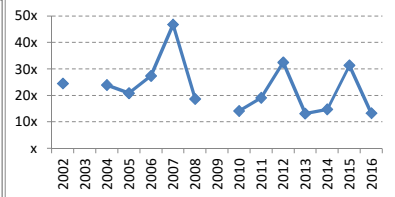
【注記】情報の正確性を保証するものではありません。
誤植はホームページよりご連絡ください。
<http://www.nagatomoinvestments.com/>

【前提】2002-2006年3月の自己株式数は一定と仮定。
純損失となった期末の株価はKabutan.jpより。

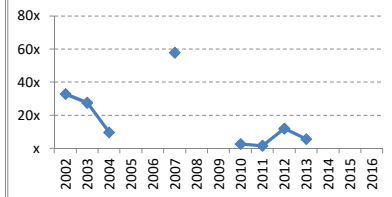
売上成長率



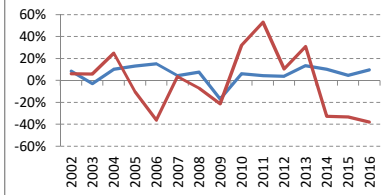
PER倍率



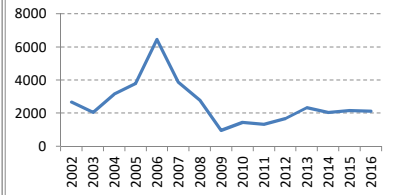
POCF倍率



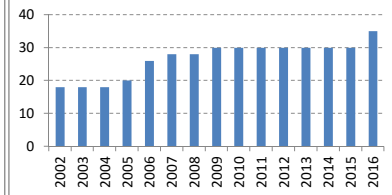
純利益率 営業CF率



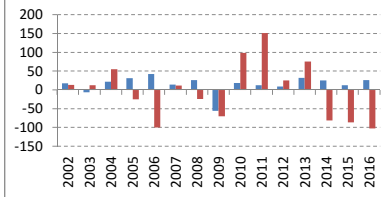
株価 (円)



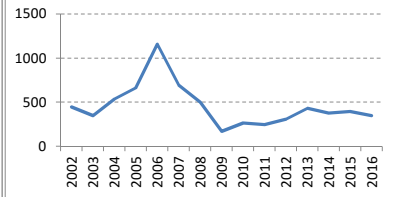
配当 (円)



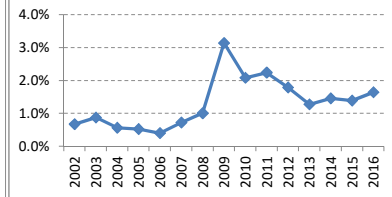
純利益 営業C (10億)



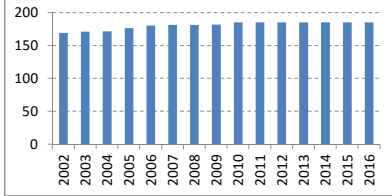
時価総額 (10億円)



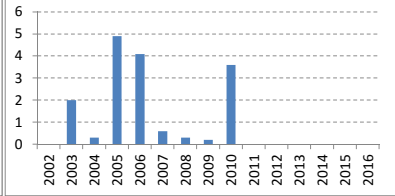
配当利回り



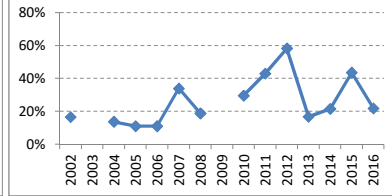
発行済株式数 (100万株)



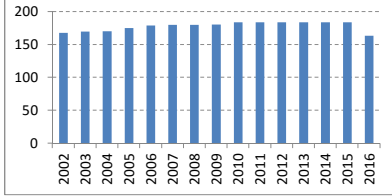
発行済株式数の変化 (100万株)



配当性向



実効株式数 (100万株)



実効株式数の変化 (100万株)

