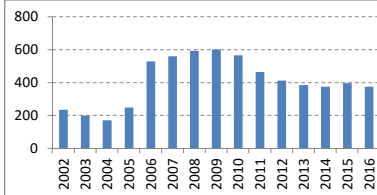


役員	?	?	?	?	?	?	?	?	?	?	?	?	?	?	?	?	?
会長	?	?	?	?	?	?	?	?	?	?	?	?	?	?	?	?	?
社長	?	?	?	ボルテ	ボルテ	ボルテ	ボルテ	八城	八城	当麻	当麻	当麻	当麻	当麻	当麻	工藤	工藤
会計基準	日本	日本	日本	日本	日本	日本	日本	日本	日本	日本	日本	日本	日本	日本	日本	日本	日本
連結/単体	連結	連結	連結	連結	連結	連結	連結	連結	連結	連結	連結	連結	連結	連結	連結	連結	連結
売上高 (10億)	236	201	172	249	529	560	594	602	566	466	413	386	375	397	376		
成長 (%)		-15%	-14%	44%	113%	6%	6%	1%	-6%	-18%	-11%	-7%	-3%	6%	-5%		
純利益率 (%)	25.9%	26.4%	38.5%	27.1%	14.4%	-10.9%	10.1%	-23.8%	-24.7%	9.2%	1.6%	13.2%	11.0%	17.1%	16.2%		
営業CF率 (%)	-27%	194%	-199%	93%	-53%	74%	53%	184%	169%	20%	-320%	41%	140%	-128%	47%		
純利益 (10億)	61	53	66	67	76	-61	60	-143	-140	43	6	51	41	68	61		
営業CF (10億)	-64	390	-343	232	-281	417	317	1,108	958	95	-1,321	160	525	-509	176		
発行株式 (100万)	1,359	1,359	1,358	1,358	1,358	1,473	2,060	2,060	2,060	2,750	2,750	2,750	2,750	2,750	2,750		
自己株式 (100万)	0	0	0	0	0	96	96	96	96	96	96	96	96	96	96		
実効株式 (100万)	1,359	1,358	1,358	1,358	1,358	1,377	1,964	1,964	1,964	2,654	2,654	2,654	2,654	2,654	2,654		
EPS (円)	45	39	49	50	56	-44	31	-73	-71	16	2	19	16	26	23		
PER (倍)			18x	13x	15x		8x			5x	45x	11x	13x	9x	6x		
POCF (倍)				4x		2x	2x	x	x	2x		4x	1x		2x		
株価 (円)			876	647	868	565	258	99	113	74	108	212	203	239	147		
時価総額 (10億)			1,190	879	1,179	778	507	194	222	196	287	562	539	635	390		
配当 (円)	2	2	2	3	3	3	3	0	0	1	1	1	1	1	1		
配当利回 (%)			0.3%	0.4%	0.3%	0.5%	1.1%	0.0%	0.0%	1.4%	0.9%	0.5%	0.5%	0.4%	0.7%		
配当性向 (%)	5%	6%		5%	5%	5%	10%			6%	41%	5%	6%	4%	4%		
配当累計 (円)			0	2	5	7	10	10	10	11	12	13	14	14	15		
株価+配当累計			876	649	873	572	268	109	123	85	120	225	217	254	162		
指数化			100	74	100	65	31	12	14	10	14	26	25	29	19		
配当再投資			876	649	874	571	264	101	115	76	113	222	213	252	156		
指数化			100	74	100	65	30	12	13	9	13	25	24	29	18		
日経平均			11,715	11,669	17,060	17,288	12,526	8,110	11,090	9,755	10,084	12,398	14,828	19,207	16,759		
			100	100	146	148	107	69	95	83	86	106	127	164	143		

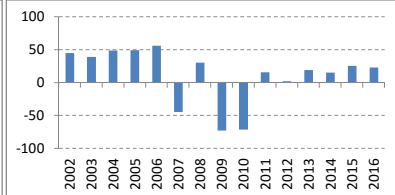
12vr複利

6.7%
-7.0%
-0.7%
-6.1%
-8.2%
-13.8%
0.8%
-13.1%
-13.4%
3.0%

売上高 (10億円)



EPS (円)

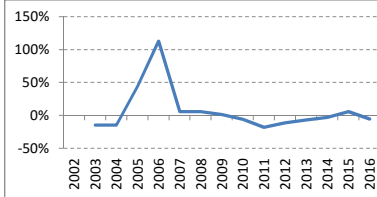


【出典】有価証券報告書、Yahoo!ファイナンス
日経平均プロフィール、Kabutan.jp

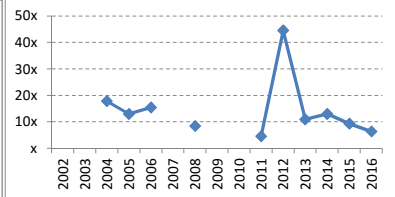
【注記】情報の正確性を保証するものではありません。
誤植はホームページよりご連絡ください。
<http://www.nagatomoinvestments.com/>

【前提】2004年2月に株式上場。
2002-2006年3月の自己株式数は一定と仮定。

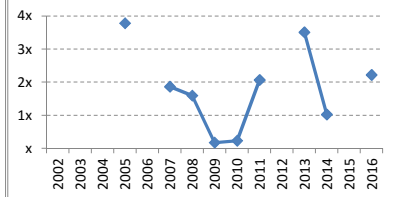
売上成長率



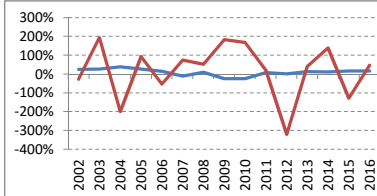
PER倍率



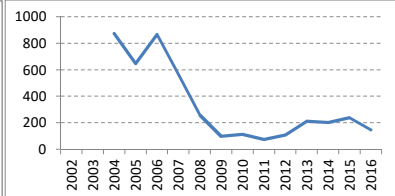
POCF倍率



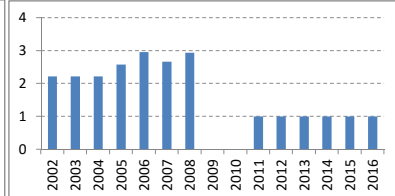
純利益率 営業CF率



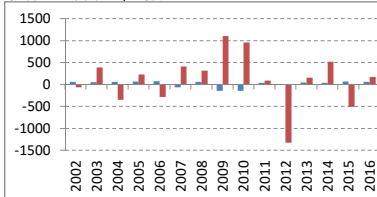
株価 (円)



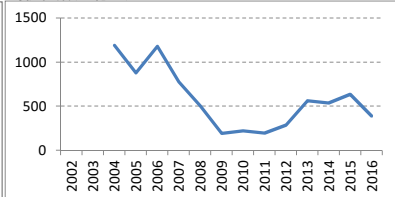
配当 (円)



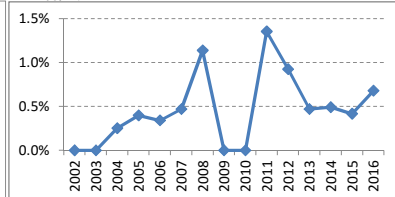
純利益 営業C (10億)



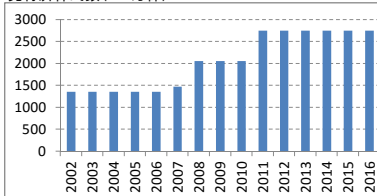
時価総額 (10億円)



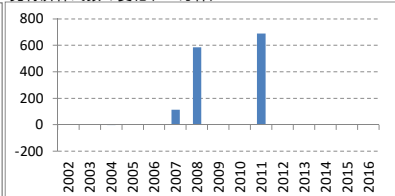
配当利回り



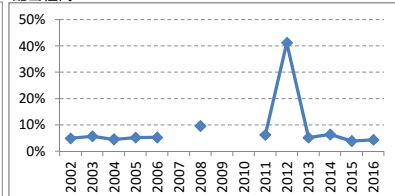
発行済株式数 (100万株)



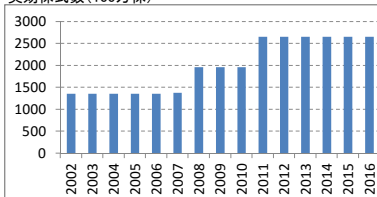
発行済株式数の変化 (100万株)



配当性向



実効株式数 (100万株)



実効株式数の変化 (100万株)

