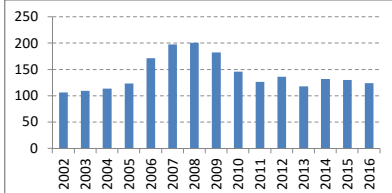


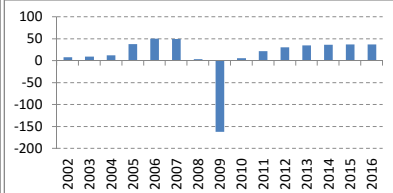
決算期	Mar-02	Mar-03	Mar-04	Mar-05	Mar-06	Mar-07	Mar-08	Mar-09	Mar-10	Mar-11	Mar-12	Mar-13	Mar-14	Mar-15	Mar-16
会長	?	?	?	ロッシ	ロッシ	能見	白川	白川	白川	白川	白川	福田	福田	福田	福田
社長	?	?	水上	水上	水上	サカサ	サカサ	プリンス	プリンス	プリンス	プリンス	馬場	馬場	馬場	馬場
会計基準	日本	日本	日本	日本	日本	日本	日本	日本	日本	日本	日本	日本	日本	日本	日本
連結/単体	連結	連結	連結	連結	連結	連結	連結	連結	連結	連結	連結	連結	連結	連結	連結
売上高 (10億)	107	110	114	124	172	198	201	183	146	127	136	118	132	130	124
成長 (%)						15%	2%	-9%	-20%	-13%	8%	-13%	12%	-1%	-5%
純利益率 (%)	18%	21%	27%	73%	70%	41%	3%	-133%	6%	26%	34%	34%	32%	34%	35%
営業CF率 (%)	866%	96%	-268%	13%	34.2%	1%	-61%	90%	-150%	109%	-52%	119%	-67%	-107%	145%
純利益 (10億)	19	23	31	90	120	82	6	-243	8	33	46	41	42	44	43
営業CF (10億)	924	105	-305	16	588	2	-122	164	-220	138	-70	141	-88	-140	180
発行株式 (100万)	2,384	2,384	2,384	2,384	2,384	1,650	1,650	1,650	1,650	1,650	1,650	1,650	1,650	1,650	1,182
自己株式 (100万)	0	0	0	0	0	0	0	156	156	156	154	484	484	484	17
実効株式 (100万)	2,384	2,384	2,384	2,384	2,384	1,650	1,650	1,494	1,494	1,494	1,496	1,166	1,166	1,166	1,166
EPS (円)	8	10	13	38	50	49	4	-162	6	22	31	35	36	37	37
PER (倍)						8x	130x		32x	9x	8x	9x	8x	12x	11x
POCF (倍)						331x		1x	2x		3x				
株価 (円)						401	466	108	179	201	250	327	306	440	393
時価総額 (10億)						662	770	161	267	301	374	382	357	514	458
配当 (円)	0.0	0.0	0.0	0.9	0.9	1.8	3.5	0.0	0.7	2.0	9.0	13.9	14.5	14.9	18.6
配当利回 (%)						0.4%	0.8%	0.0%	0.4%	1.0%	3.6%	4.2%	4.7%	3.4%	4.7%
配当性向 (%)	0%	0%	0%	2%	2%	4%	97%		13%	9%	29%	40%	40%	40%	50%
配当累計 (円)						0	3	3	4	6	14	26	39	51	66
株価+配当累計						401	470	111	182	207	264	353	345	492	459
指数化						100	117	28	45	52	66	88	86	123	114
配当再投資						401	470	109	180	205	263	357	348	515	477
指数化						100	117	27	45	51	66	89	87	128	119
日経平均						17,288	12,526	8,110	11,090	9,755	10,084	12,398	14,828	19,207	16,759
						100	72	47	64	56	58	72	86	111	97

9yr権利	-5.0%
	-1.8%
	-6.7%
	3.6%
	3.8%
	-3.1%
	2.9%
	-0.2%
	1.7%
	1.5%
	1.9%
	-0.3%

売上高 (10億円)



EPS (円)

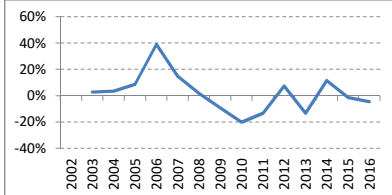


【出典】 有価証券報告書、Yahooファイナンス
 日経平均プロフィール、Kabutan.jp

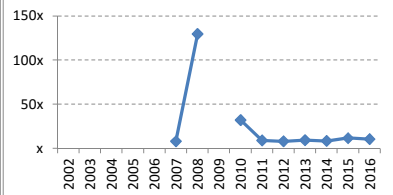
【注記】 情報の正確性を保証するものではありません。
 誤植はホームページよりご連絡ください。
<http://www.nagatomoinvestments.com/>

【前提】 2006年11月上場。
 2002-2006年3月の自己株式数は一定と仮定。

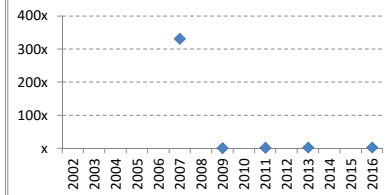
売上成長率



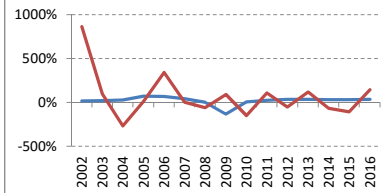
PER倍率



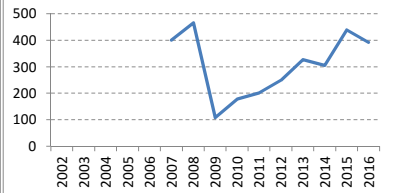
POCF倍率



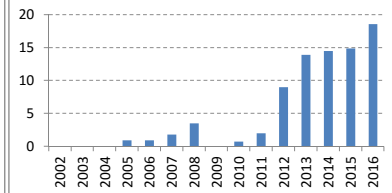
純利益率 営業CF率



株価 (円)



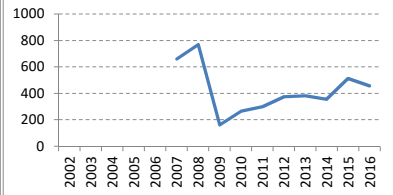
配当 (円)



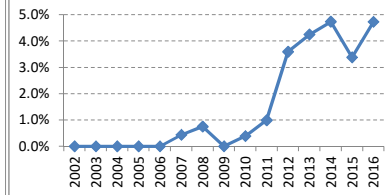
純利益 営業C (10億)



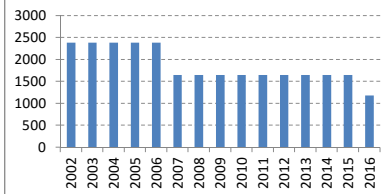
時価総額 (10億円)



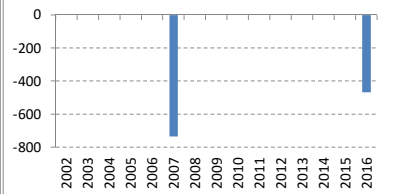
配当利回り



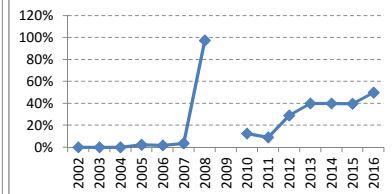
発行済株式数 (100万株)



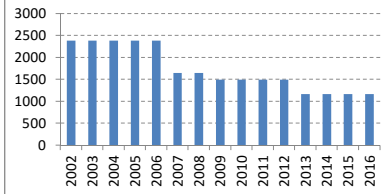
発行済株式数の変化 (100万株)



配当性向



実効株式数 (100万株)



実効株式数の変化 (100万株)

