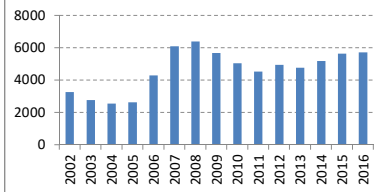


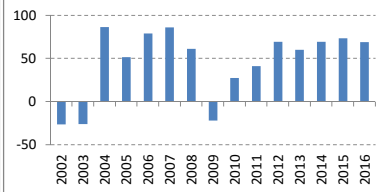
決算期	Mar-02	Mar-03	Mar-04	Mar-05	Mar-06	Mar-07	Mar-08	Mar-09	Mar-10	Mar-11	Mar-12	Mar-13	Mar-14	Mar-15	Mar-16	
会長	?	?	?	?	玉越	玉越	玉越	玉越	沖原	沖原	沖原	沖原	園	園	園	
副会長					上原	上原	上原	上原	園内	園内	園内	若林	若林	若林	池谷	
社長	?	?	?	?	上原	上原	上原	上原	園内	園内	園内	若林	若林	若林	池谷	
会計基準	日本	日本	日本	日本	日本	日本	日本	日本	日本	日本	日本	日本	日本	日本	日本	
連結/単体	連結	連結	連結	連結	連結	連結	連結	連結	連結	連結	連結	連結	連結	連結	連結	
売上高 (10億)	3,262	2,772	2,555	2,628	4,293	6,094	6,393	5,677	5,040	4,528	4,951	4,763	5,176	5,638	5,714	
成長 (%)		-15%	-8%	3%	63%	42%	5%	-11%	-11%	-10%	9%	-4%	9%	9%	1%	
純利益率 (%)		-5%	-6%	22%	13%	18%	14%	10%	8%	13%	20%	18%	19%	18%	17%	
営業CF率 (%)		-1%	167%	117%	49%	-180%	-72%	-36%	143%	290%	232%	153%	-5%	-79%	-37%	118%
純利益 (10億)	-152	-161	561	338	771	881	637	-257	389	583	981	853	985	1,033	951	
営業CF (10億)	-36	4,636	2,999	1,289	-7,731	-4,405	-2,281	8,125	14,601	10,495	7,585	-249	-4,089	-2,095	6,754	
発行株式 (100万)	5,742	6,232	6,476	6,545	10,247	10,861	10,861	11,648	14,148	14,150	14,154	14,158	14,164	14,168	14,168	
自己株式 (100万)	0	2	2	3	503	652	501	1	0	0	0	0	0	149	378	
実効株式 (100万)	5,742	6,230	6,474	6,542	9,744	10,209	10,360	11,647	14,148	14,150	14,154	14,158	14,164	14,019	13,790	
EPS (円)		-27	-26	87	52	79	86	61	-22	27	41	69	60	70	69	
PER (倍)				12x	18x	19x	15x	14x		17x	10x	6x	9x	8x	10x	8x
POCF (倍)			1x	2x	5x				1x	x	1x	1x				
株価 (円)	792	450	1,023	941	1,527	1,322	866	476	455	396	419	569	577	748	525	
時価総額 (10億)	4,547	2,804	6,623	6,159	14,875	13,495	8,970	5,544	6,441	5,603	5,937	8,057	8,174	10,485	7,240	
配当 (円)	6	4	6	6	7	11	14	12	12	12	12	13	16	18	18	
配当利回り (%)	0.8%	0.9%	0.6%	0.6%	0.5%	0.8%	1.6%	2.5%	2.6%	3.0%	2.9%	2.3%	2.8%	2.4%	3.4%	
配当性向 (%)			7%	12%	9%	13%	23%	44%	29%	17%	22%	23%	24%	26%		
配当累計 (円)		4	9	14	21	31	43	54	65	76	86	98	113	127	141	
株価+配当累計	792	454	1,032	956	1,547	1,352	909	530	520	472	506	667	690	875	666	
指数化	100	57	130	121	195	171	115	67	66	60	64	84	87	110	84	
配当再投資	792	454	1,037	959	1,562	1,363	906	509	499	445	484	670	697	920	664	
指数化	100	57	131	121	197	172	114	64	63	56	61	85	88	116	84	
日経平均	11,025	7,973	11,715	11,669	17,060	17,288	12,526	8,110	11,090	9,755	10,084	12,398	14,828	19,207	16,759	
	100	72	106	106	155	157	114	74	101	88	91	112	134	174	152	

14yr 複利	4.1%
#NUM!	
#NUM!	
-6.7%	
-6.5%	
####	
-2.9%	
1.7%	
-1.2%	
-1.3%	
3.0%	

売上高(10億円)



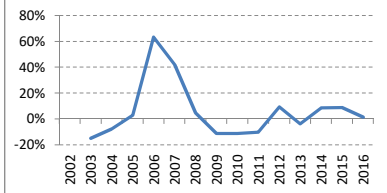
EPS(円)



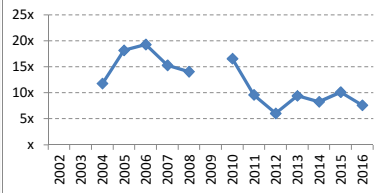
【出典】 有価証券報告書、Yahoo!ファイナンス
 日経平均プロフィール、Kabutan.jp

【注記】 情報の正確性を保証するものではありません。
 誤植はホームページよりご連絡ください。
<http://www.nagatomoinvestments.com/>

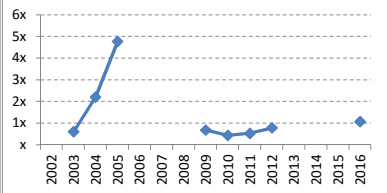
売上成長率



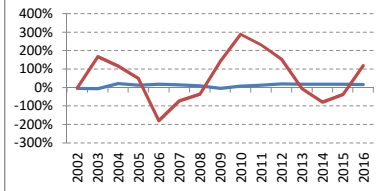
PER倍率



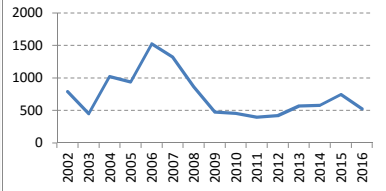
POCF倍率



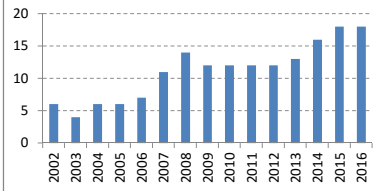
純利益率 営業CF率



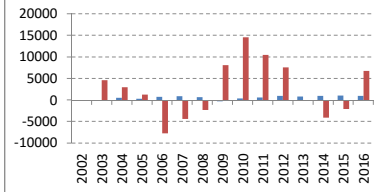
株価(円)



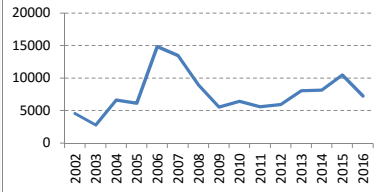
配当(円)



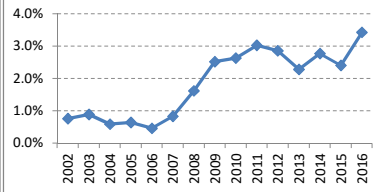
純利益 営業C (10億)



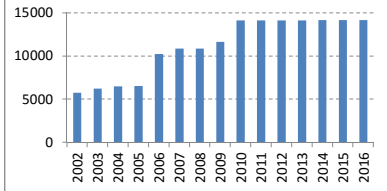
時価総額(10億円)



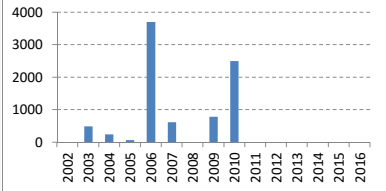
配当利回り



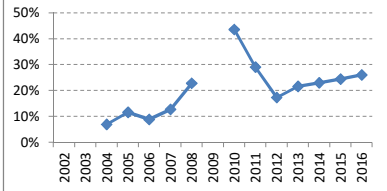
発行済株式数(100万株)



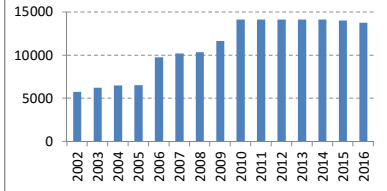
発行済株式数の変化(100万株)



配当性向



実効株式数(100万株)



実効株式数の変化(100万株)

