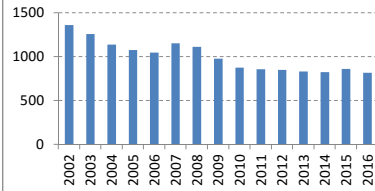


決算期	Mar-02	Mar-03	Mar-04	Mar-05	Mar-06	Mar-07	Mar-08	Mar-09	Mar-10	Mar-11	Mar-12	Mar-13	Mar-14	Mar-15	Mar-16
社長	?	細谷	細谷	細谷	細谷	細谷	細谷	細谷	細谷	細谷	細谷	細谷	東	東	東
会長	?	?	?	?	水田	細谷	細谷	細谷	細谷	細谷	細谷	細谷	東	東	東
会計基準	日本	日本	日本	日本	日本	日本	日本	日本	日本	日本	日本	日本	日本	日本	日本
連結/単体	連結	連結	連結	連結	連結	連結	連結	連結	連結	連結	連結	連結	連結	連結	連結
売上高 (10億)	1,361	1,259	1,138	1,076	1,047	1,153	1,114	979	875	860	850	832	827	861	817
成長 (%)		-68%	-67%	-146%	34%	37%	58%	27%	13%	15%	19%	30%	33%	27%	25%
純利益率 (%)		-112%	-113%	-67%	-52%	-46%	2%	-104%	150%	117%	403%	136%	-65%	271%	128%
営業CF率 (%)		-932	-838	-1,663	366	383	665	303	124	132	160	254	275	221	211
純利益 (10億)	1,525	-166	-762	-555	-485	21	-1,153	1,469	1,024	3,465	1,155	-539	2,243	1,103	3,065
営業CF (10億)	1,127	1,131	2,275	2,275	2,278	2,278	2,278	2,278	2,428	2,514	2,514	2,514	2,324	2,324	2,324
発行株式 (100万)	0	0	0	0	0	0	1	1	128	128	64	64	64	131	1
自己株式 (100万)	0	0	0	0	0	0	0	0	0	0	0	0	0	0	0
実効株式 (100万)	1,127	1,131	2,275	2,275	2,278	2,277	2,277	2,150	2,300	2,450	2,450	2,450	2,193	2,323	2,323
EPS (円)		-827	-741	-731	161	168	292	133	58	57	65	104	112	101	91
PER (倍)					7x	13x	6x	7x	17x	13x	5x	4x	5x	6x	7x
POCF (倍)	1x						185x		1x	2x	x	1x	1x	1x	x
株価 (円)	860	570	1,740	1,136	2,132	1,713	931	990	769	353	408	518	559	596	419
時価総額 (10億)	969	644	3,958	2,584	4,855	3,902	2,120	2,127	1,769	866	999	1,268	1,227	1,385	974
配当 (円)	0	0	0	0	5	5	5	5	5	12	12	12	15	17	17
配当利回 (%)	0.0%	0.0%	0.0%	0.0%	0.2%	0.3%	0.5%	0.5%	0.7%	3.4%	2.9%	2.3%	2.7%	2.9%	4.1%
配当性向 (%)					0%	3%	2%	4%	9%	18%	12%	11%	15%	19%	21%
配当累計 (円)	0	0	0	0	5	9	14	18	23	33	44	55	68	82	96
株価+配当累計	860	570	1,740	1,136	2,136	1,722	944	1,008	792	387	452	573	628	678	515
指数化	100	66	202	132	248	200	110	117	92	45	53	67	73	79	60
配当再投資	860	570	1,740	1,136	2,136	1,722	940	1,004	785	371	440	570	631	688	500
指数化	100	66	202	132	248	200	109	117	91	43	51	66	73	80	58
日経平均	11,025	7,973	11,715	11,669	17,060	17,288	12,526	8,110	11,090	9,755	10,084	12,398	14,828	19,207	16,759
	100	72	106	106	155	157	114	74	101	88	91	112	134	174	152

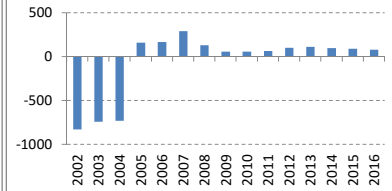
14vr複利

-3.6%
#NUM!
-5.3%
-5.3%
#NUM!
###
-5.0%
1.5%
-3.6%
-3.8%
3.0%

売上高 (10億円)



EPS (円)

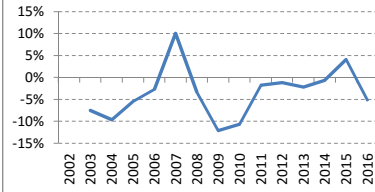


【出典】 有価証券報告書、Yahooファイナンス
日経平均プロフィール、Kabutan.jp

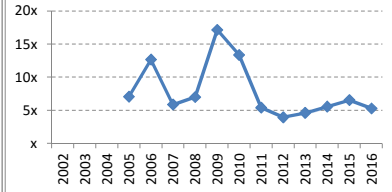
【注記】 情報の正確性を保証するものではありません。
誤植はホームページよりご連絡ください。
<http://www.nagatomoinvestments.com/>

【前提】 2002-2006年3月の自己株式数は一定と仮定。

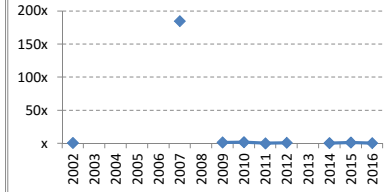
売上成長率



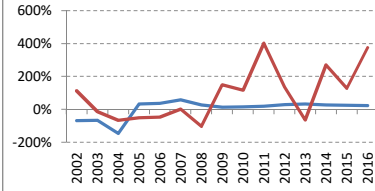
PER倍率



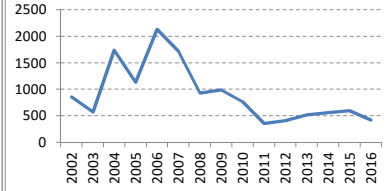
POCF倍率



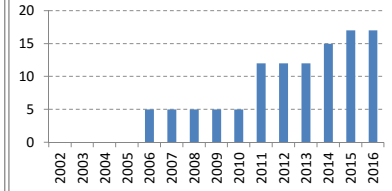
純利益率 営業CF率



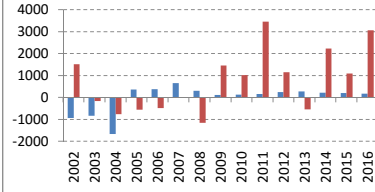
株価 (円)



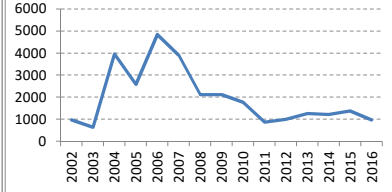
配当 (円)



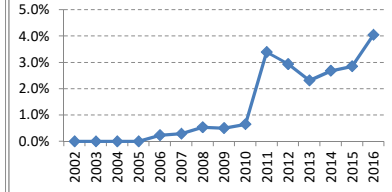
純利益 営業C (10億)



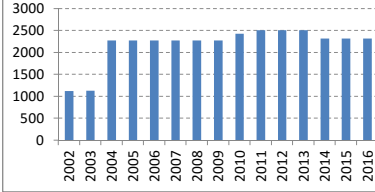
時価総額 (10億円)



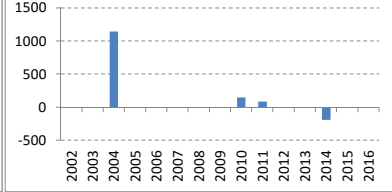
配当利回り



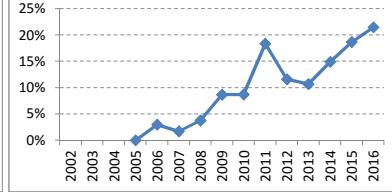
発行済株式数 (100万株)



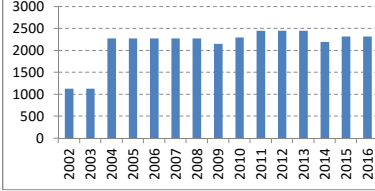
発行済株式数の変化 (100万株)



配当性向



実効株式数 (100万株)



実効株式数の変化 (100万株)

