

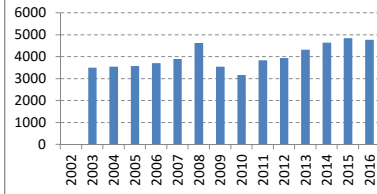
傘下に三井住友銀、SMBC日興証券、プロミスなど、3大金融グループの一角、効率性トップ 2016-12-02

決算期	Mar-02	Mar-03	Mar-04	Mar-05	Mar-06	Mar-07	Mar-08	Mar-09	Mar-10	Mar-11	Mar-12	Mar-13	Mar-14	Mar-15	Mar-16
会長	?	?	奥	奥	奥	奥	奥	奥	奥	奥	奥	奥	奥	奥	奥
社長	?	?	北山	北山	北山	北山	北山	北山	北山	宮田	宮田	宮田	宮田	宮田	宮田
会計基準	日本	日本	日本	日本	日本	日本	日本	日本	日本	日本	日本	日本	日本	日本	日本
連結/単体	連結	連結	連結	連結	連結	連結	連結	連結	連結	連結	連結	連結	連結	連結	連結
売上高 (10億)	3,506	3,552	3,550	3,705	3,901	4,623	3,552	3,166	3,845	3,945	4,326	4,641	4,851	4,772	
成長 (%)		1%	1%	3%	5%	19%	-23%	-11%	21%	3%	10%	7%	5%	-2%	
純利益率 (%)		-13.3%	9.3%	-6.5%	18.5%	11.3%	10.0%	-10.5%	8.6%	12.4%	13.1%	18.4%	18.0%	15.5%	13.5%
営業CF率 (%)		155%	99%	-92%	60%	-173%	125%	207%	-59%	359%	47%	2%	179%	170%	-24%
純利益 (10億)		-465	330	-234	687	441	462	-373	272	476	519	794	835	754	647
営業CF (10億)		5,443	3,522	-3,280	2,208	-6,760	5,782	7,368	-1,880	13,793	1,838	91	8,303	8,240	-1,127
発行株式 (100万)		580	580	627	742	773	773	789	1,414	1,414	1,414	1,414	1,414	1,414	1,414
自己株式 (100万)		1	1	1	1	7	7	4	4	4	49	4	4	4	4
実効株式 (100万)		579	579	627	742	767	766	785	1,410	1,410	1,365	1,410	1,410	1,410	1,410
EPS (円)		-804	571	-374	926	576	602	-475	193	337	380	563	592	534	459
PER (倍)		15x	14x	19x	11x	12x	8x	7x	6x	7x	8x	8x	7x	8x	7x
POCF (倍)		x	1x	4x	1x	x	x	2x	56x	1x	1x	1x	1x	1x	1x
株価 (円)		2,120	8,395	7,260	12,703	10,789	6,660	3,410	2,395	2,591	2,766	3,626	4,271	4,463	3,306
時価総額 (10億)		1,227	4,860	4,550	9,423	8,270	5,104	2,678	3,377	3,654	3,775	5,113	6,023	6,293	4,662
配当 (円)		30	30	30	30	70	120	100	100	100	100	120	120	140	150
配当利回 (%)		1.4%	0.4%	0.4%	0.2%	0.6%	1.8%	2.6%	4.2%	3.9%	3.6%	3.3%	2.8%	3.1%	4.5%
配当性向 (%)			5%		3%	12%	20%		52%	30%	26%	21%	20%	26%	33%
配当累計 (円)		0	27	54	81	144	252	333	423	513	603	711	819	931	1,051
株価+配当累計		2,120	8,422	7,314	12,784	10,933	6,912	3,743	2,818	3,104	3,369	4,337	5,090	5,394	4,357
指数化		100	397	345	603	516	326	177	133	146	159	205	240	254	206
配当再投資		2,120	8,422	7,310	12,819	10,951	6,869	3,601	2,624	2,938	3,238	4,371	5,279	5,654	4,341
指数化		100	397	345	605	517	324	170	124	139	153	206	249	267	205
日経平均		7,973	11,715	11,669	17,060	17,288	12,526	8,110	11,090	9,755	10,084	12,398	14,828	19,207	16,759
		100	147	146	214	217	157	102	139	122	126	156	186	241	210

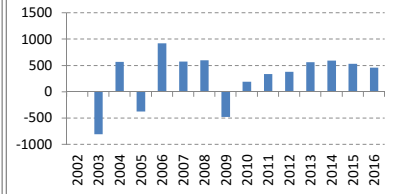
13vr複利

2.4%
#####
#####
-7.1%
#####
3.5%
#####
5.7%
#####
5.7%
#####
5.9%

売上高 (10億円)



EPS (円)

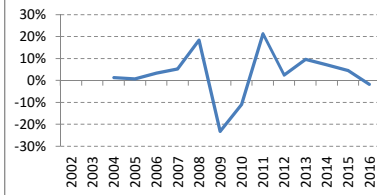


【出典】有価証券報告書、Yahooファイナンス
日経平均プロフィール、Kabutan.jp

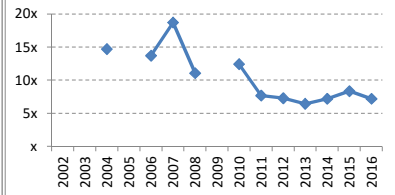
【注記】情報の正確性を保証するものではありません。
誤植はホームページよりご連絡ください。
<http://www.nagatomoinvestments.com/>

【前提】2002年12月に会社設立。
2002-2006年3月の自己株式数は一定と仮定。

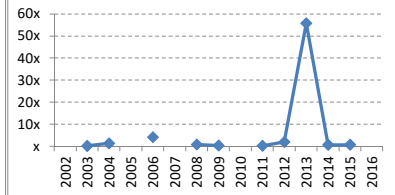
売上成長率



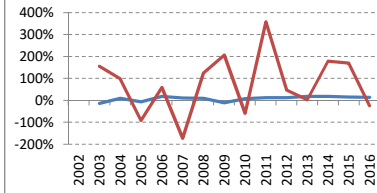
PER倍率



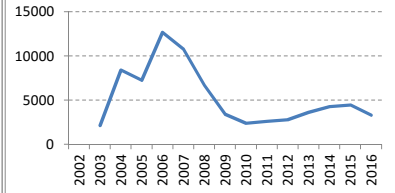
POCF倍率



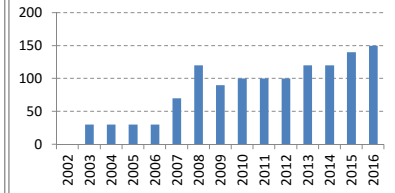
純利益率 営業CF率



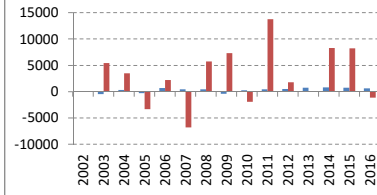
株価 (円)



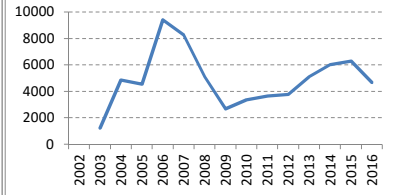
配当 (円)



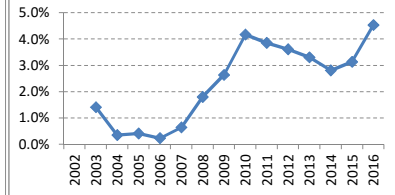
純利益 営業C (10億)



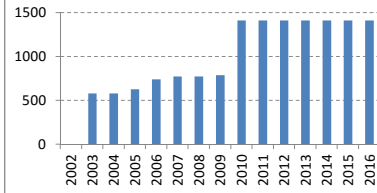
時価総額 (10億円)



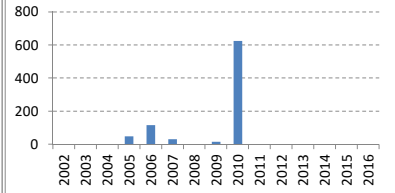
配当利回り



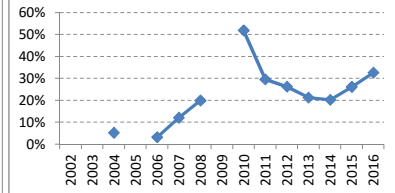
発行済株式数 (100万株)



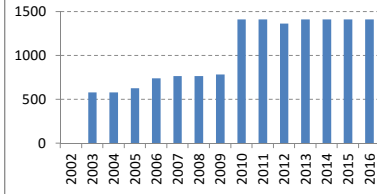
発行済株式数の変化 (100万株)



配当性向



実効株式数 (100万株)



実効株式数の変化 (100万株)

