

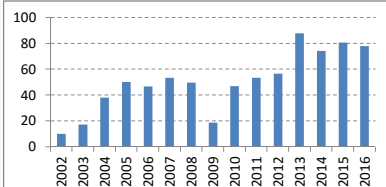
決算期	Mar-02	Mar-03	Mar-04	Mar-05	Mar-06	Mar-07	Mar-08	Mar-09	Mar-10	Mar-11	Mar-12	Mar-13	Mar-14	Mar-15	Mar-16
会長	?	?	?	松浦	松浦	松浦	松浦	松浦	櫻井	櫻井	伊藤	伊藤			
副会長				藤田	藤田	中村	里見	里見	里見	里見	伊藤	伊藤			
頭取	松浦	松浦	松浦	中西	中西	中西	中西	中西	中西	中西	中西	中西	中西	中西	中西
会計基準	日本	日本	日本	日本	日本	日本	日本	日本	日本	日本	日本	日本	日本	日本	日本
連結/単体	連結	連結	連結	連結	連結	連結	連結	連結	連結	連結	連結	連結	連結	連結	連結
売上高 (10億)	225	188	181	184	204	226	245	232	214	209	205	203	221	212	224
成長 (%)		-16%	-4%	2%	11%	11%	8%	-5%	-8%	-3%	-2%	-1%	9%	-4%	6%
純利益率 (%)	3%	7%	15%	19%	16%	17%	14%	6%	15%	17%	18%	28%	21%	24%	21%
営業CF率 (%)	58%	124%	-7%	83%	73%	-93%	65%	11%	-54%	94%	110%	80%	-64%	70%	-138%
純利益 (10億)	7	13	27	35	33	38	35	13	33	36	37	57	47	50	48
営業CF (10億)	131	234	-13	152	148	-211	158	25	-117	196	225	163	-142	148	-309
発行株式 (100万)	750	750	720	720	720	720	710	710	705	685	685	665	665	665	665
自己株式 (100万)	12	12	12	12	12	12	12	12	9	9	29	17	37	47	51
実効株式 (100万)	738	738	708	708	708	708	698	698	696	676	656	648	629	619	614
EPS (円)	10	17	38	50	47	53	50	19	47	53	57	88	74	81	78
PER (倍)	85x	45x	24x	22x	25x	24x	24x	47x	17x	13x	15x	12x	14x	15x	10x
POCF (倍)	5x	2x		5x	6x		5x	24x		2x	2x	4x			
株価 (円)	865	770	907	1,085	1,190	1,254	1,189	884	817	695	858	1,064	1,009	1,206	814
時価総額 (10億)	639	569	642	768	843	889	830	617	569	470	563	690	634	746	500
配当 (円)	6	7	7	9	10	13	13	13	13	13	14	15	16	16	20
配当利回 (%)	0.7%	0.9%	0.8%	0.8%	0.8%	1.0%	1.1%	1.5%	1.6%	1.9%	1.6%	1.4%	1.5%	1.3%	2.5%
配当性向 (%)	59%	41%	18%	17%	21%	24%	26%	70%	28%	24%	24%	17%	21%	20%	26%
配当累計 (円)		6	13	20	29	41	53	64	76	88	100	113	127	140	156
株価+配当累計	865	777	920	1,105	1,219	1,295	1,242	948	893	783	958	1,177	1,137	1,346	970
指数化	100	90	106	128	141	150	144	110	103	91	111	136	131	156	112
配当再投資	865	777	921	1,109	1,226	1,304	1,249	940	882	763	954	1,199	1,153	1,393	958
指数化	100	90	106	128	142	151	144	109	102	88	110	139	133	161	111
日経平均	11,025	7,973	11,715	11,669	17,060	17,288	12,526	8,110	11,090	9,755	10,084	12,398	14,828	19,207	16,759
	100	72	106	106	155	157	114	74	101	88	91	112	134	174	152

14yr 複利	0.0%
	14.2%
	14.2%
	0.9%
	1.3%
	15.7%
	-13.9%
	-0.4%
	1.3%
	0.8%
	0.7%
	3.0%

売上高(10億円)



EPS(円)

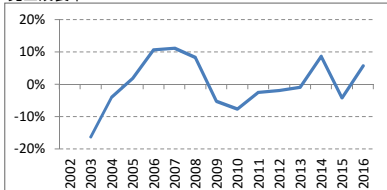


【出典】 有価証券報告書、Yahoo!ファイナンス  
 日経平均プロフィール、Kabutan.jp

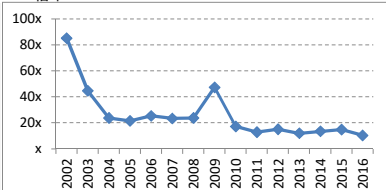
【注記】 情報の正確性を保証するものではありません。  
 誤植はホームページよりご連絡ください。  
<http://www.nagatomoinvestments.com/>

【前提】 2002-2006年3月の自己株式数は一定と仮定。

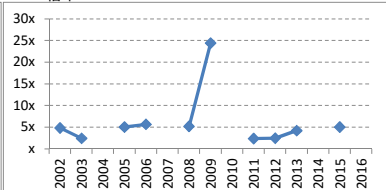
売上成長率



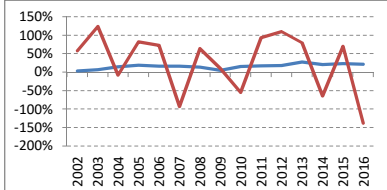
PER倍率



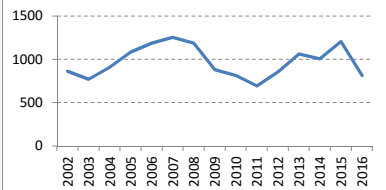
POCF倍率



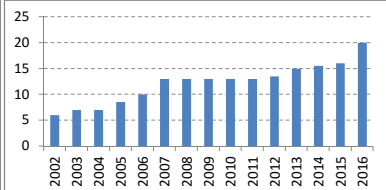
純利益率 営業CF率



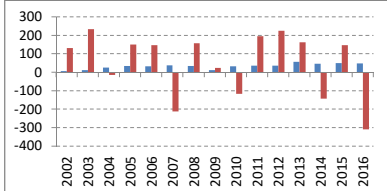
株価(円)



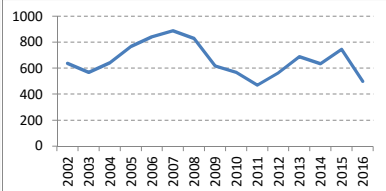
配当(円)



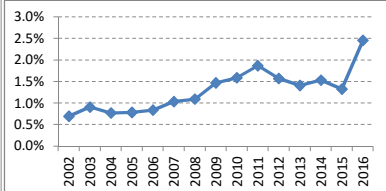
純利益 営業C (10億)



時価総額(10億円)



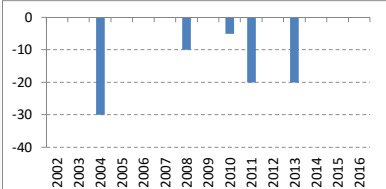
配当利回り



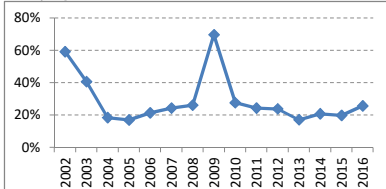
発行済株式数(100万株)



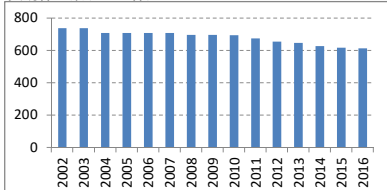
発行済株式数の変化(100万株)



配当性向



実効株式数(100万株)



実効株式数の変化(100万株)

