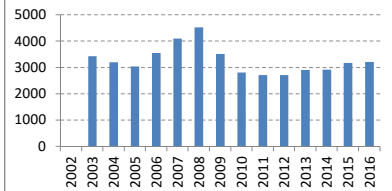


項目	2002	2003	2004	2005	2006	2007	2008	2009	2010	2011	2012	2013	2014	2015	2016
売上高 (10億)	3,435	3,200	3,039	3,557	4,099	4,523	3,514	2,814	2,716	2,715	2,913	2,927	3,180	3,215	
成長率 (%)		-7%	-5%	17%	15%	10%	-22%	-20%	-3%	0%	7%	0%	9%	1%	
純利益率 (%)		-69%	13%	21%	18%	15%	7%	-17%	9%	15%	18%	19%	24%	19%	21%
営業CF率 (%)		-64%	188%	145%	-47%	-76%	4%	477%	223%	153%	201%	-78%	209%	128%	
純利益 (10億)	-2,377	407	627	650	621	311	-589	239	413	485	561	688	612	671	
営業CF (10億)	-2,196	6,014	4,418	-1,669	-3,104	171	574	13,432	6,051	4,163	5,858	-2,286	6,654	4,104	
発行株式 (100万)	10,582	11,920	12,000	12,000	11,872	11,396	11,178	15,494	21,782	24,048	24,164	24,263	24,621	25,030	
自己株式 (100万)	3	3	3	3	273	11	14	10	6	27	20	11	9	7	
実効株式 (100万)	10,579	11,917	11,997	11,997	11,599	11,385	11,164	15,484	21,776	24,021	24,144	24,252	24,612	25,023	
EPS (円)	-225	34	52	54	54	27	-53	15	19	20	23	28	25	27	
PER (倍)		12x	9x	17x	15x	14x		11x	7x	7x	9x	7x	8x	6x	
POCF (倍)		1x	1x		26x	4x		x	1x	1x		1x			
株価 (円)	97	423	485	945	789	393	188	175	128	132	201	205	211	167	
時価総額 (10億)	1,024	5,041	5,821	11,341	9,152	4,475	2,099	2,717	2,785	3,169	4,854	4,977	5,183	4,180	
配当 (円)	0.0	3.0	3.5	4.0	7.0	10.0	10.0	8.0	6.0	6.0	6.0	6.5	7.5	7.5	
配当利回 (%)	0.0%	0.7%	0.7%	0.4%	0.9%	2.5%	5.3%	4.6%	4.7%	4.5%	3.0%	3.2%	3.6%	4.5%	
配当性向 (%)		9%	7%	7%	13%	37%		52%	32%	30%	26%	23%	30%	28%	
配当累計 (円)	0	3	6	9	16	25	34	41	46	52	57	63	69	75	
株価+配当累計	97	426	491	955	805	418	222	216	174	184	258	268	280	242	
指数化	100	440	507	986	831	432	229	224	180	190	267	277	289	250	
配当再投資	97	426	491	961	809	412	207	201	152	164	256	269	284	233	
指数化	100	440	508	993	835	426	213	207	157	169	265	278	293	241	
日経平均	7,973	11,715	11,669	17,060	17,288	12,526	8,110	11,090	9,755	10,084	12,398	14,828	19,207	16,759	
	100	147	146	214	217	157	102	139	122	126	156	186	241	210	

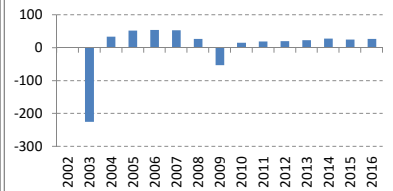
13vr複利

-.0.5%
#####
#####
-6.8%
#####
#####
4.3%
#####
7.3%
7.0%
#####
5.9%

売上高 (10億円)



EPS (円)

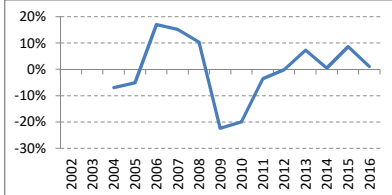


【出典】有価証券報告書、Yahoo!ファイナンス  
 日経平均プロフィール、Kabutan.jp

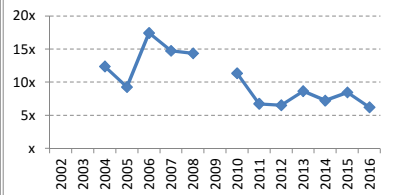
【注記】情報の正確性を保証するものではありません。  
 誤植はホームページよりご連絡ください。  
<http://www.nagatomoinvestments.com/>

【前提】2003年1月に会社設立。  
 2003-2006年3月の自己株式数は一定と仮定。

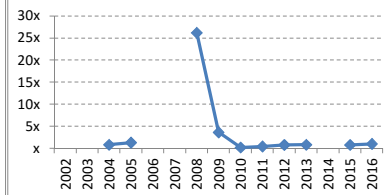
売上成長率



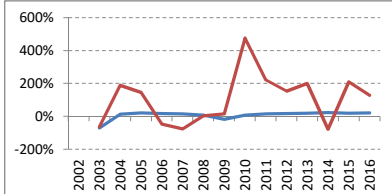
PER倍率



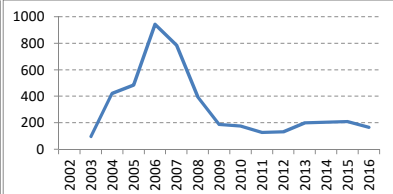
POCF倍率



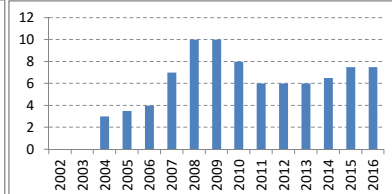
純利益率 営業CF率



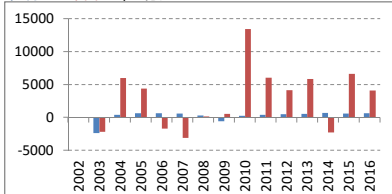
株価 (円)



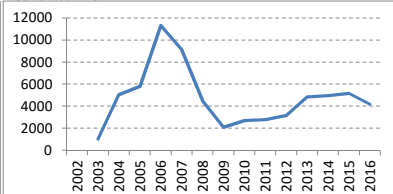
配当 (円)



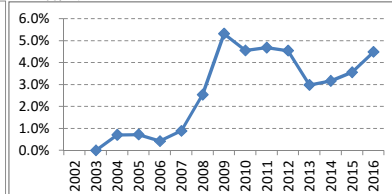
純利益 営業C (10億)



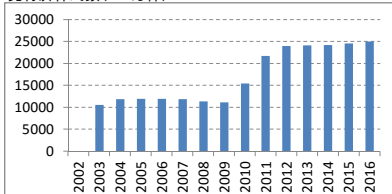
時価総額 (10億円)



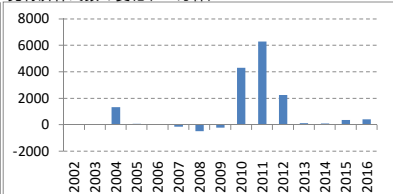
配当利回り



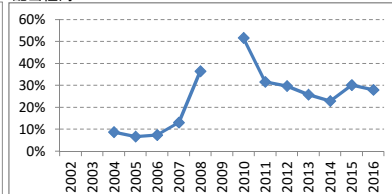
発行済株式数 (100万株)



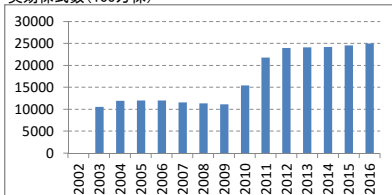
発行済株式数の変化 (100万株)



配当性向



実効株式数 (100万株)



実効株式数の変化 (100万株)

