

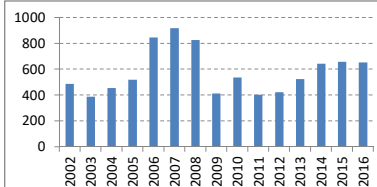
総合証券2位。12年4月に傘下2証券会社を統合。海外拠点の業務見直し。国内は店舗増強へ

2016-12-05

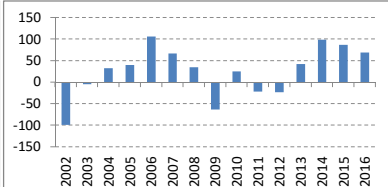
決算期	Mar-02	Mar-03	Mar-04	Mar-05	Mar-06	Mar-07	Mar-08	Mar-09	Mar-10	Mar-11	Mar-12	Mar-13	Mar-14	Mar-15	Mar-16
会長	?	?	原	原	原	原	清田	清田	清田	清田	鈴木	鈴木	鈴木	鈴木	鈴木
副会長			清田	清田	清田	清田	鈴木	鈴木	鈴木	日比野	日比野	日比野	日比野	日比野	日比野
社長	原	原	鈴木	鈴木	鈴木	鈴木	鈴木	鈴木	鈴木	日比野	日比野	日比野	日比野	日比野	日比野
会計基準	日本	日本	日本	日本	日本	日本	日本	日本	日本	日本	日本	日本	日本	日本	日本
連結/単体	連結	連結	連結	連結	連結	連結	連結	連結	連結	連結	連結	連結	連結	連結	連結
売上高 (10億)	488	388	454	519	846	917	825	414	538	403	422	525	643	659	654
成長 (%)		-21%	17%	14%	63%	8%	-10%	-50%	30%	-25%	5%	24%	22%	3%	-1%
純利益率 (%)	-27%	-2%	9%	10%	17%	10%	6%	-21%	8%	-9%	-9%	14%	26%	23%	18%
営業CF率 (%)	-179%	95%	-25%	-193%	44%	-2%	-95%	367%	-606%	416%	481%	342%	175%	110%	34%
純利益 (10億)	-131	-6	43	53	140	93	46	-85	43	-37	-39	73	169	148	117
営業CF (10億)	-875	368	-111	-1,002	370	-14	-783	1,519	-3,259	1,676	2,032	1,795	1,123	726	222
発行株式 (100万)	1,331	1,331	1,331	1,331	1,332	1,404	1,404	1,404	1,749	1,749	1,749	1,749	1,749	1,749	1,749
自己株式 (100万)	11	11	11	11	11	9	58	58	1	36	36	36	36	34	57
実効株式 (100万)	1,320	1,320	1,320	1,320	1,321	1,395	1,346	1,346	1,748	1,713	1,713	1,713	1,713	1,715	1,692
EPS (円)	-99	-5	32	40	106	66	34	-63	25	-22	-23	43	99	87	69
PER (倍)			27x	18x	15x	21x	26x	19x				15x	9x	11x	10x
POCF (倍)		2x			6x		x		x	x	x	1x	1x	2x	5x
株価 (円)	768	487	866	722	1,610	1,396	883	428	462	382	327	651	890	934	697
時価総額 (10億)	1,014	643	1,142	953	2,126	1,947	1,188	576	808	654	560	1,115	1,525	1,603	1,180
配当 (円)	6	6	10	13	34	28	8	13	6	6	15	34	30	29	
配当利回 (%)	0.8%	1.2%	1.2%	1.8%	2.1%	2.0%	2.5%	1.9%	2.8%	1.6%	1.8%	2.3%	3.8%	3.2%	4.2%
配当性向 (%)			31%	33%	32%	42%	64%	52%			35%	34%	35%	42%	
配当累計 (円)		5	14	26	57	82	102	109	121	126	131	145	176	200	223
株価+配当累計	768	492	880	748	1,667	1,478	985	537	583	508	458	796	1,065	1,134	920
指数化	100	64	115	97	217	192	128	70	76	66	60	104	139	148	120
配当再投資	768	492	884	750	1,703	1,503	972	479	530	445	387	786	1,112	1,198	923
指数化	100	64	115	98	222	196	127	62	69	58	50	102	145	156	120
日経平均	11,025	7,973	11,715	11,669	17,060	17,288	12,526	8,110	11,090	9,755	10,084	12,398	14,828	19,207	16,759
	100	72	106	106	155	157	114	74	101	88	91	112	134	174	152

14yr 複利	-2.1%
#NUM!	
#NUM!	
-2.0%	
-1.8%	
#####	
-0.7%	
2.0%	
1.3%	
1.3%	
3.0%	

売上高(10億円)



EPS(円)

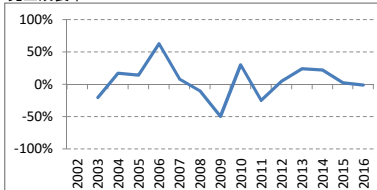


【出典】 有価証券報告書、Yahoo!ファイナンス
 日経平均プロフィール、Kabutan.jp

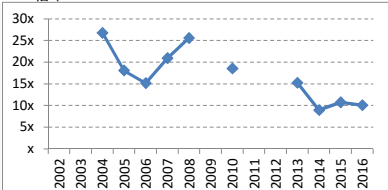
【注記】 情報の正確性を保証するものではありません。
 誤植はホームページよりご連絡ください。
<http://www.nagatomoinvestments.com/>

【前提】 2002-2006年3月の自己株式数は一定と仮定。

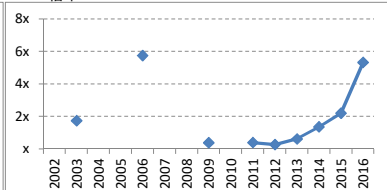
売上成長率



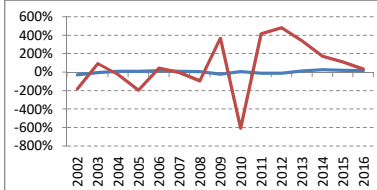
PER倍率



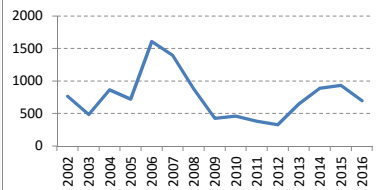
POCF倍率



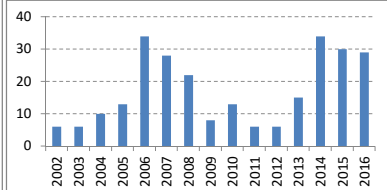
純利益率 営業CF率



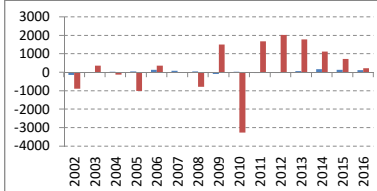
株価(円)



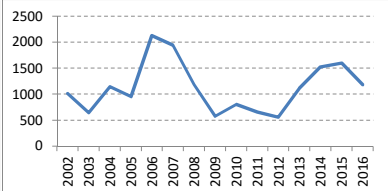
配当(円)



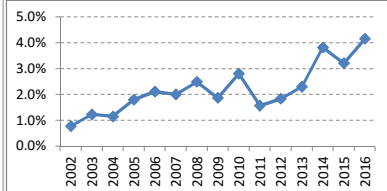
純利益 営業C (10億)



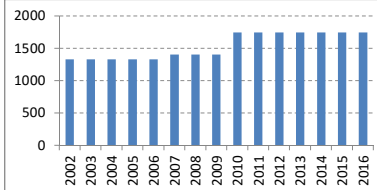
時価総額(10億円)



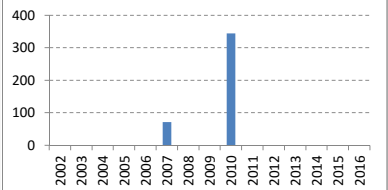
配当利回り



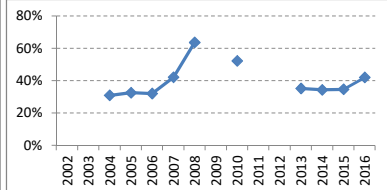
発行済株式数(100万株)



発行済株式数の変化(100万株)



配当性向



実効株式数(100万株)



実効株式数の変化(100万株)

