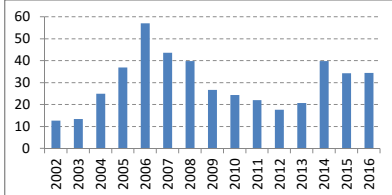


会長	松井															
社長	松井															
会計基準	日本	日本	日本	日本	日本	日本	日本	日本	日本	日本	日本	日本	日本	日本	日本	
連結/単体	連結	連結	連結	連結	連結	連結	連結	連結	連結	連結	連結	連結	単体	単体	単体	
売上高 (10億)	13	13	25	37	57	44	40	27	24	22	18	21	40	34	34	
成長 (%)			5%	87%	47%	55%	-23%	-9%	-33%	-9%	-9%	-20%	17%	92%	-14%	0%
純利益率 (%)	15%	11%	29%	34%	36%	31%	32%	26%	31%	24%	24%	31%	41%	45%	43%	
営業CF率 (%)	-96%	-46%	-351%	-68%	-54%	-71%	320%	382%	-185%	39%	59%	-360%	-45%	64%	126%	
純利益 (10億)	2	1	7	13	21	13	13	7	8	5	4	6	16	16	15	
営業CF (10億)	-12	-6	-88	-25	-31	-31	128	102	-45	9	10	-75	-18	22	43	
発行株式 (100万)	263	264	267	267	268	269	269	269	269	269	269	269	269	269	259	
自己株式 (100万)	0	0	0	0	0	0	0	13	13	13	13	13	13	13	3	
実効株式 (100万)	263	264	267	267	268	269	269	257	257	257	257	257	257	257	257	
EPS (円)	7	6	27	47	77	50	47	27	30	21	17	25	64	61	58	
PER (倍)	68x	55x	40x	30x	21x	21x	12x	24x	22x	21x	32x	8x	20x	18x	16x	
POCF (倍)						1x	2x			13x	13x			13x	6x	
株価 (円)	485	308	1,088	1,438	1,630	1,031	564	655	668	452	533	205	1,245	1,080	932	
時価総額 (10億)	127	81	290	384	437	278	152	168	172	116	137	53	319	277	239	
配当 (円)	1	2	8	14	23	23	35	10	15	15	15	20	50	40	45	
配当利回 (%)	0.2%	0.5%	0.8%	1.0%	1.4%	2.2%	6.2%	1.5%	2.2%	3.3%	2.8%	9.7%	4.0%	3.7%	4.8%	
配当性向 (%)	15%	30%	30%	30%	30%	46%	74%	37%	50%	71%	90%	80%	79%	66%	78%	
配当累計 (円)	2	9	22	42	63	95	104	117	131	144	162	207	239	275	275	
株価+配当累計	485	309	1,097	1,460	1,673	1,095	659	758	785	583	677	367	1,452	1,319	1,207	
指数化	100	64	226	301	345	226	136	156	162	120	140	76	300	272	249	
配当再投資	485	309	1,101	1,468	1,685	1,088	628	739	769	536	648	272	1,706	1,523	1,365	
指数化	100	64	227	303	348	224	130	152	159	111	134	56	352	314	282	
日経平均	11,025	7,973	11,715	11,669	17,060	17,288	12,526	8,110	11,090	9,755	10,084	12,398	14,828	19,207	16,759	
	100	72	106	106	155	157	114	74	101	88	91	112	134	174	152	

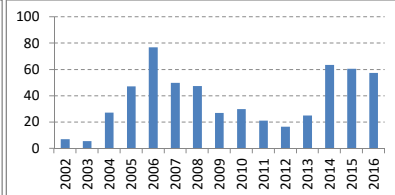
14vr複利

7.3%
8.0%
15.9%
0.1%
0.2%
16.1%
-9.7%
4.8%
1.9%
6.7%
7.7%
3.0%

売上高 (10億円)



EPS (円)

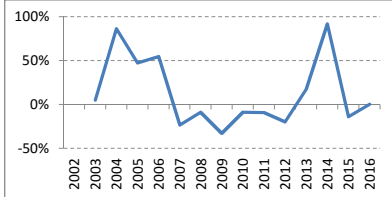


【出典】 有価証券報告書、Yahoo!ファイナンス
日経平均プロフィール、Kabutan.jp

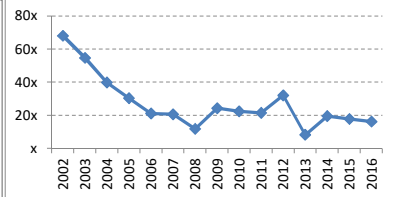
【注記】 情報の正確性を保証するものではありません。
誤植はホームページよりご連絡ください。
<http://www.nagatomoinvestments.com/>

【前提】 2002-2006年3月の自己株式数は一定と仮定。

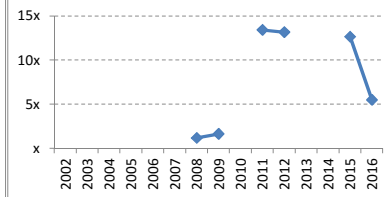
売上成長率



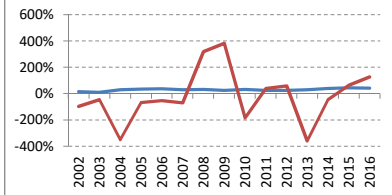
PER倍率



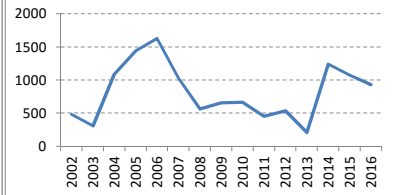
POCF倍率



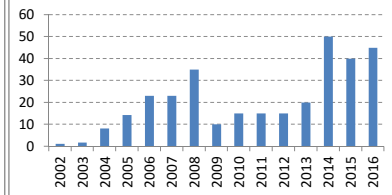
純利益率 営業CF率



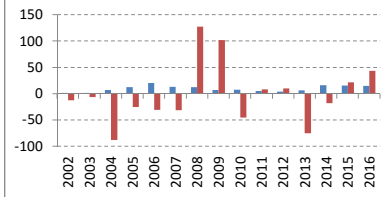
株価 (円)



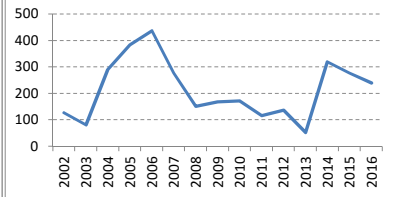
配当 (円)



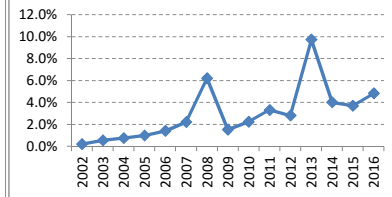
純利益 営業C (10億)



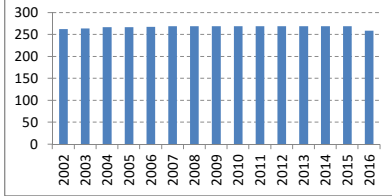
時価総額 (10億円)



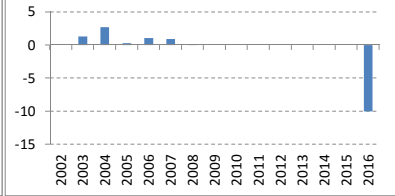
配当利回り



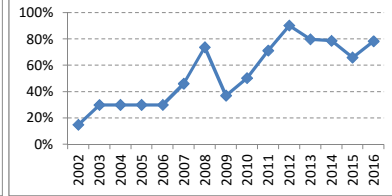
発行済株式数 (100万株)



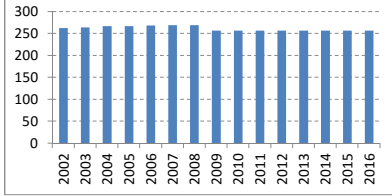
発行済株式数の変化 (100万株)



配当性向



実効株式数 (100万株)



実効株式数の変化 (100万株)

