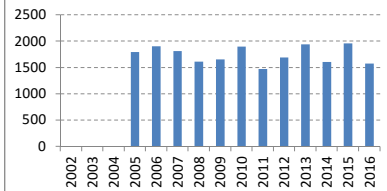


項目	2002	2003	2004	2005	2006	2007	2008	2009	2010	2011	2012	2013	2014	2015	2016
売上高 (10億)	1,798	1,902	1,811	1,613	1,654	1,898	1,474	1,691	1,940	1,609	1,958	1,574			
成長率 (%)		6%	-5%	-11%	3%	15%	-22%	15%	15%	-17%	22%	-20%			
純利益率 (%)		2.1%	1.9%	2.1%	2.3%	-5.4%	1.3%	1.6%	1.6%	3.3%	4.9%	4.8%	4.6%		
営業CF率 (%)		-1.9%	7.3%	8.0%	-4.0%	-15.9%	8.8%	-2.7%	6.8%	32.8%	9.9%	31.5%	19.7%		
純利益 (10億)	37	36	39	37	-89	24	24	27	64	79	94	73			
営業CF (10億)	-34	139	144	-64	-263	167	-39	114	637	159	617	309			
発行株式 (100万)	483	493	493	493	493	548	681	681	681	681	681	681			
自己株式 (100万)	0	0	0	0	0	0	0	1	7	7	9	17			
実効株式 (100万)	483	492	492	492	492	547	681	681	674	674	672	665			
EPS (円)	77	72	79	75	-163	36	35	40	95	117	142	112			
PER (倍)	35x	63x	52x	35x	27x	29x	24x	12x	10x	12x	9x				
POCF (倍)	16x	14x	14x	14x	4x	6x	1x	5x	2x						
株価 (円)	2,697	4,541	4,066	2,610	1,178	952	1,025	966	1,136	1,228	1,658	1,057			
時価総額 (10億)	1,302	2,237	2,002	1,285	645	648	698	651	766	825	1,102	686			
配当 (円)	23	28	33	33	23	23	23	23	23	25	25	30			
配当利回 (%)	0.8%	0.6%	0.8%	1.2%	1.9%	2.4%	2.2%	2.3%	2.0%	2.0%	1.5%	2.8%			
配当性向 (%)	29%	38%	41%	44%	63%	64%	57%	24%	21%	18%	27%				
配当累計 (円)	0	25	54	83	104	124	144	164	185	207	227	251			
株価+配当累計	2,697	4,566	4,120	2,693	1,281	1,075	1,169	1,130	1,321	1,435	1,885	1,308			
指数化	100	169	153	100	48	40	43	42	49	53	70	48			
配当再投資	2,697	4,566	4,117	2,673	1,227	1,012	1,112	1,070	1,281	1,410	1,926	1,256			
指数化	100	169	153	99	45	38	41	40	47	52	71	47			
日経平均	11,669	17,060	17,288	12,526	8,110	11,090	9,755	10,084	12,398	14,828	19,207	16,759			
	100	146	148	107	69	95	84	86	106	127	165	144			

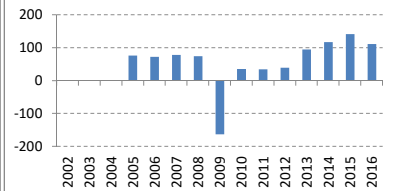
11vr複利

-1.2%
7.6%
6.3%
-3.2%
-2.7%
3.5%
-11.2%
-8.2%
2.0%
-6.4%
-6.7%
3.3%

売上高 (10億円)



EPS (円)

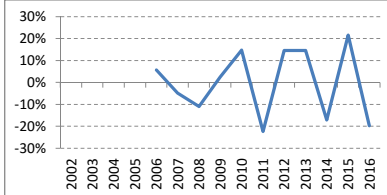


【出典】有価証券報告書、Yahooファイナンス
 日経平均プロフィール、Kabutan.jp

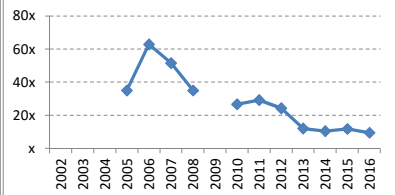
【注記】情報の正確性を保証するものではありません。
 誤植はホームページよりご連絡ください。
<http://www.nagatomoinvestments.com/>

【前提】2004年4月に会社設立。
 2005-2006年3月の自己株式数は一定と仮定。
 純損失となった期末の株価はKabutan.jpより。

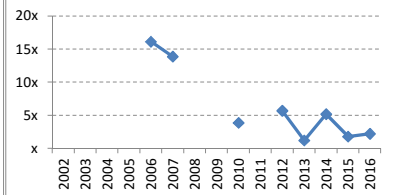
売上成長率



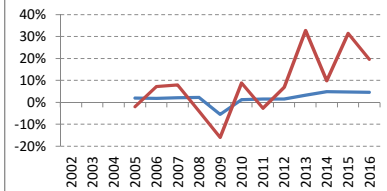
PER倍率



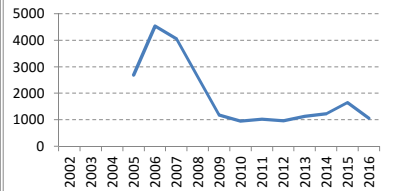
POCF倍率



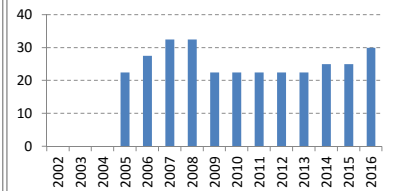
純利益率 営業CF率



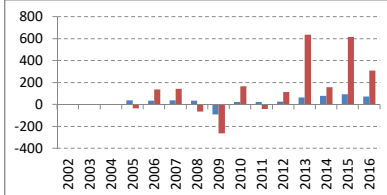
株価 (円)



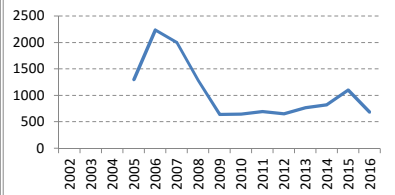
配当 (円)



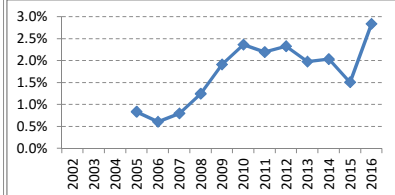
純利益 営業C (10億)



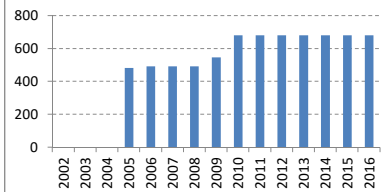
時価総額 (10億円)



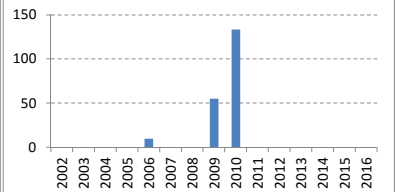
配当利回り



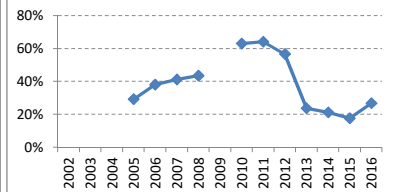
発行済株式数 (100万株)



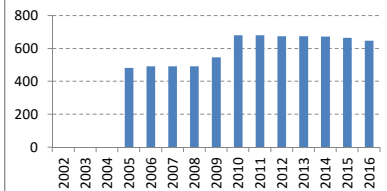
発行済株式数の変化 (100万株)



配当性向



実効株式数 (100万株)



実効株式数の変化 (100万株)

