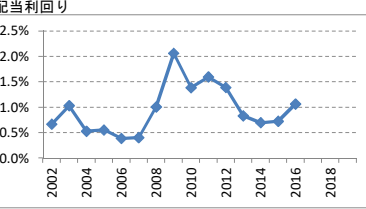
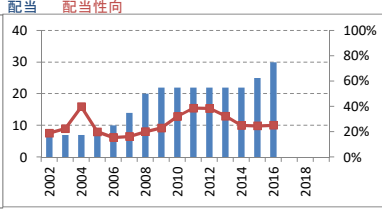
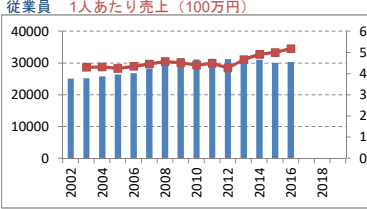
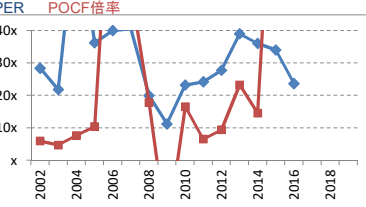
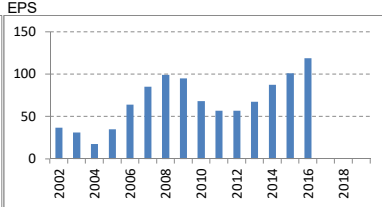
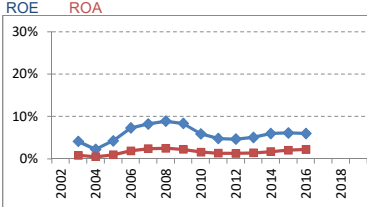
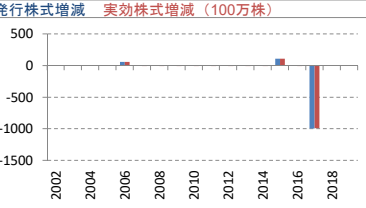
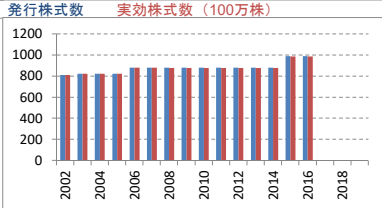
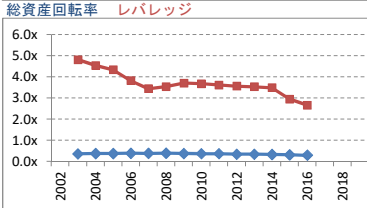
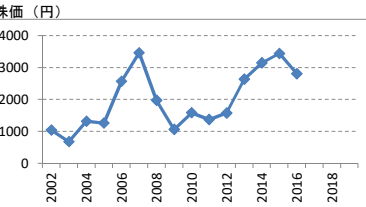
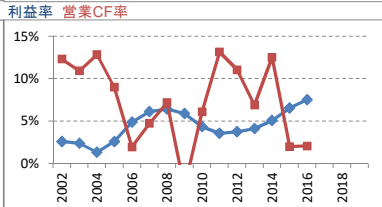
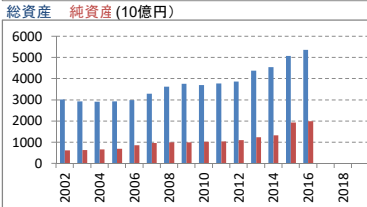
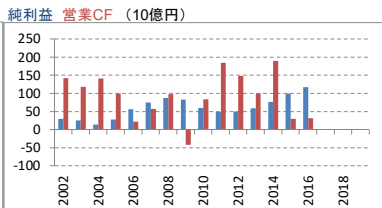
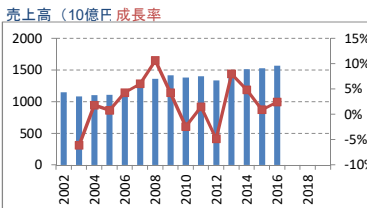


総合不動産の双璧。ビル賃貸が主力。マンション分譲やホテル事業など多角展開。 2017-06-02

決算期	Mar-02	Mar-03	Mar-04	Mar-05	Mar-06	Mar-07	Mar-08	Mar-09	Mar-10	Mar-11	Mar-12	Mar-13	Mar-14	Mar-15	Mar-16	Mar-17	Mar-18	Mar-19
会長	田中	田中	田中	田中	田中	田中	岩沙	岩沙	岩沙	岩沙	岩沙	岩沙	岩沙	岩沙	岩沙	岩沙	岩沙	岩沙
社長	岩沙	岩沙	岩沙	岩沙	岩沙	岩沙	岩沙	岩沙	岩沙	岩沙	岩沙	岩沙	岩沙	岩沙	岩沙	岩沙	岩沙	岩沙
会計基準	日本	日本	日本	日本	日本	日本	日本	日本	日本	日本	日本	日本	日本	日本	日本	日本	日本	日本
連結/単体	連結	連結	連結	連結	連結	連結	連結	連結	連結	連結	連結	連結	連結	連結	連結	連結	連結	連結
従業員 (人)	25,136	25,178	25,797	26,465	26,879	28,284	31,150	31,604	31,162	31,407	31,301	30,594	31,027	30,089	30,379			
1人あたり売上	43.0	43.2	42.5	43.5	44.6	45.8	45.2	44.1	44.9	42.7	46.7	49.2	50.0	51.8				
正規雇用 (人)	12,503	12,615	12,808	12,707	13,053	13,299	14,788	15,476	15,922	16,288	16,666	16,377	16,585	16,799	17,205			
(%)	50%	50%	50%	48%	49%	47%	47%	49%	51%	52%	53%	54%	53%	56%	57%			
臨時雇用 (人)	12,633	12,563	12,989	13,758	13,826	14,985	16,362	16,128	15,240	15,119	14,635	14,217	14,442	13,290	13,174			
純資産額 (10億)	609	628	659	687	858	963	992	1,000	1,029	1,042	1,100	1,233	1,325	1,932	1,989			
総資産額 (10億)	3,028	2,929	2,916	2,928	2,986	3,294	3,634	3,758	3,710	3,780	3,868	4,390	4,548	5,077	5,374			
売上高 (10億)	1,152	1,082	1,102	1,111	1,159	1,229	1,360	1,418	1,384	1,405	1,338	1,445	1,515	1,529	1,567			
売上成長 (%)		-6%	2%	1%	4%	6%	11%	4%	-2%	2%	-5%	8%	5%	1%	2%			
7年平均 (%)								3%	4%	4%	3%	3%	3%	2%	1%			
経常益率 (%)	6%	7%	8%	9%	10%	12%	12%	10%	7%	8%	9%	10%	11%	12%				
純利益率 (%)	3%	2%	1%	3%	5%	6%	6%	6%	4%	4%	4%	4%	5%	7%	8%			
営業CF率 (%)	12%	11%	13%	9%	2%	5%	7%	-3%	6%	13%	11%	7%	13%	2%	2%			
経常益 (10億)	72.8	76.5	87.2	94.6	118.9	142.3	162.8	146.0	93.9	96.2	102.5	123.0	144.5	163.3	182.5			
純利益 (10億)	29.8	25.6	14.5	28.7	56.5	75.2	87.4	83.6	60.1	49.9	50.1	59.5	76.8	100.1	117.7			
営業CF (10億)	142.1	118.4	141.6	100.1	22.5	58.0	97.8	-41.0	84.4	185.0	148.1	99.7	189.9	30.3	32.2			
総資産回転	0.4x	0.4x	0.4x	0.4x	0.4x	0.4x	0.4x	0.4x	0.4x	0.3x	0.3x	0.3x	0.3x	0.3x	0.3x			
ROA (%)	2%	2%	1%	2%	2%	2%	2%	2%	2%	1%	1%	2%	2%	2%	2%			
レバレッジ	4.8x	4.5x	4.3x	3.8x	3.4x	3.5x	3.7x	3.7x	3.6x	3.6x	3.5x	3.5x	3.0x	2.7x				
ROE (%)	4%	4%	2%	4%	7%	8%	9%	8%	6%	5%	5%	6%	6%	6%	6%			
7年留保 (%)								15%	9%	10%	5%	1%	0%	0%	3%			
発行株式 (100)	813	823	823	823	881	881	881	881	881	881	881	881	881	991	991			
自己株式 (100)	2	2	2	2	2	2	3	3	3	3	3	3	3	3	3			
自己株式 (%)	0%	0%	0%	0%	0%	0%	0%	0%	0%	0%	0%	0%	0%	0%	0%			
実効株式 (100)	811	822	822	822	880	879	879	878	878	878	878	878	878	988	988			
EPS (円)	37	31	18	35	64	86	99	95	68	57	57	68	88	101	119			
BPS (円)	751	764	802	836	975	1,095	1,129	1,138	1,171	1,186	1,252	1,404	1,509	1,955	2,013			
PER (倍)	28x	22x	75x	36x	40x	41x	20x	11x	23x	24x	28x	39x	36x	34x	24x			
PBR (倍)	1.4x	0.9x	1.6x	1.5x	2.6x	3.2x	1.8x	0.9x	1.4x	1.2x	1.3x	1.9x	2.1x	1.8x	1.4x			
POCF (倍)	6x	5x	8x	10x	100x	53x	18x	-23x	17x	7x	9x	23x	15x	112x	86x			
株価 (円)	1,044	678	1,319	1,264	2,571	3,464	1,978	1,065	1,587	1,375	1,581	2,640	3,150	3,444	2,811			
時価総額 (10億)	846	557	1,084	1,039	2,262	3,046	1,739	936	1,394	1,208	1,388	2,319	2,766	3,403	2,778			
配当 (円)	7.0	7.0	7.0	7.0	10.0	14.0	20.0	22.0	22.0	22.0	22.0	22.0	22.0	25.0	30.0			
配当利回り (%)	0.7%	1.0%	0.5%	0.6%	0.4%	1.0%	1.0%	1.4%	1.6%	1.4%	0.8%	0.7%	0.7%	1.1%	1.1%			
配当性向 (%)	19%	23%	40%	20%	16%	16%	20%	23%	39%	39%	33%	25%	25%	25%				
配当累計 (円)	0	0	6	11	19	30	46	64	82	99	117	134	154	177	204			
株価+配当累計	1,044	678	1,325	1,275	2,590	3,495	2,025	1,129	1,668	1,474	1,697	2,774	3,304	3,621	3,015			
指数化	100	65	127	122	248	335	194	108	160	141	163	266	317	347	289			
配当再投資	1,044	678	1,325	1,275	2,602	3,517	2,024	1,108	1,669	1,465	1,702	2,862	3,437	3,783	3,117			
指数化	100	65	127	122	249	337	194	106	160	140	163	274	329	362	299			



【出典】有価証券報告書、Yahoo!ファイナンス
 日経平均プロフィール、Kabutan.jp

【注記】情報の正確性を保証するものではありません。
 誤植はホームページよりご連絡ください。
<http://www.nagatomoinvestments.com/>

【前提】2002-2006年3月の自己株式数は一定と仮定。
 純損失となった期末の株価はKabutan.jpより。
 2014年12月は9か月決算。
 日経平均株価は3月末時点。