

東急グループの中核、私鉄で最大の輸送人員、渋谷の再開発に注力。

2017-06-09

| 決算期 | Mar-02 | Mar-03 | Mar-04 | Mar-05 | Mar-06 | Mar-07 | Mar-08 | Mar-09 | Mar-10 | Mar-11 | Mar-12 | Mar-13 | Mar-14 | Mar-15 | Mar-16 | Mar-17 | Mar-18 | Mar-19 |
|------------|--------|--------|--------|--------|--------|--------|--------|--------|--------|--------|--------|--------|--------|--------|--------|--------|--------|--------|
| 会長 | ? | ? | ? | 上條 | 上條 | 上條 | 上條 | 上條 | 上條 | 上條 | 上條 | 上條 | 上條 | 上條 | 上條 | 上條 | 上條 | 上條 |
| 社長 | 上條 | 上條 | 上條 | 上條 | 上條 | 上條 | 上條 | 上條 | 上條 | 上條 | 上條 | 上條 | 上條 | 上條 | 上條 | 上條 | 上條 | 上條 |
| 会計基準 | 日本 | 日本 | 日本 | 日本 | 日本 | 日本 | 日本 | 日本 | 日本 | 日本 | 日本 | 日本 | 日本 | 日本 | 日本 | 日本 | 日本 | 日本 |
| 連結/単体 | 連結 | 連結 | 連結 | 連結 | 連結 | 連結 | 連結 | 連結 | 連結 | 連結 | 連結 | 連結 | 連結 | 連結 | 連結 | 連結 | 連結 | 連結 |
| 従業員 (人) | 50,324 | 58,809 | 53,360 | 58,509 | 53,330 | 53,124 | 53,443 | 53,911 | 50,010 | 47,437 | 45,586 | 43,698 | 43,678 | 43,273 | 44,820 | | | |
| 1人あたり売上 | 25.4 | 21.8 | 18.9 | 24.8 | 25.9 | 25.7 | 24.3 | 23.7 | 23.6 | 23.5 | 23.9 | 24.8 | 24.5 | 24.8 | | | | |
| 正規雇用 (人) | 27,672 | 31,320 | 25,082 | 27,439 | 24,962 | 24,447 | 24,768 | 25,109 | 24,273 | 23,698 | 23,104 | 21,172 | 21,370 | 21,499 | 22,331 | | | |
| (%) | 55% | 53% | 47% | 47% | 47% | 46% | 46% | 47% | 49% | 50% | 51% | 48% | 49% | 50% | | | | |
| 臨時雇用 (人) | 22,652 | 27,489 | 28,278 | 31,070 | 28,368 | 28,677 | 28,675 | 28,802 | 25,737 | 23,739 | 22,482 | 22,526 | 22,308 | 21,774 | 22,489 | | | |
| 純資産額 (10億) | 156 | 152 | 161 | 185 | 259 | 363 | 391 | 385 | 386 | 417 | 442 | 500 | 538 | 580 | 623 | | | |
| 総資産額 (10億) | 2,497 | 2,511 | 2,010 | 2,113 | 2,021 | 1,949 | 1,943 | 2,010 | 1,965 | 1,955 | 1,984 | 1,964 | 2,021 | 2,002 | 2,092 | | | |
| 売上高 (10億) | 1,058 | 1,385 | 1,223 | 1,055 | 1,388 | 1,381 | 1,372 | 1,304 | 1,230 | 1,152 | 1,094 | 1,068 | 1,083 | 1,067 | 1,091 | | | |
| 売上成長 (%) | | 31% | -12% | -14% | 32% | -1% | -1% | -5% | -6% | -5% | -2% | 1% | -1% | 1% | 2% | | | |
| 7年平均 (%) | | | | | | | | 3% | -2% | -1% | 1% | -4% | -3% | -4% | -3% | | | |
| 経常益率 (%) | 2% | 4% | 4% | 6% | 5% | 6% | 6% | 4% | 4% | 5% | 5% | 5% | 6% | 6% | 6% | | | |
| 純利益率 (%) | 1% | 0% | -1% | 3% | 3% | 4% | 3% | 1% | 1% | 3% | 3% | 4% | 5% | 4% | 5% | | | |
| 営業CF率 (%) | 6% | 8% | 9% | 12% | 12% | 11% | 9% | 9% | 12% | 10% | 13% | 11% | 14% | 15% | 12% | | | |
| 経常益 (10億) | 18.3 | 51.9 | 52.9 | 67.0 | 74.1 | 81.2 | 88.0 | 54.9 | 46.1 | 52.9 | 54.1 | 56.3 | 62.6 | 66.6 | 70.0 | | | |
| 純利益 (10億) | 11.9 | 3.4 | -12.3 | 35.4 | 42.0 | 58.7 | 46.0 | 10.8 | 14.9 | 40.1 | 35.9 | 43.1 | 56.5 | 41.1 | 55.2 | | | |
| 営業CF (10億) | 65.6 | 104.2 | 105.8 | 129.5 | 160.8 | 156.1 | 119.0 | 123.5 | 150.9 | 113.3 | 144.5 | 122.5 | 156.7 | 163.9 | 129.6 | | | |
| 総資産回転 | 0.6x | 0.5x | 0.5x | 0.7x | 0.7x | 0.7x | 0.7x | 0.6x | 0.6x | 0.6x | 0.6x | 0.5x | 0.5x | 0.5x | 0.5x | | | |
| ROA (%) | 0% | -1% | 2% | 2% | 2% | 3% | 2% | 1% | 2% | 2% | 2% | 2% | 2% | 3% | 3% | | | |
| レバレッジ | 16.3x | 14.5x | 11.9x | 9.3x | 6.4x | 5.2x | 5.1x | 5.2x | 4.9x | 4.6x | 4.2x | 3.8x | 3.6x | 3.4x | | | | |
| ROE (%) | 2% | -8% | 20% | 19% | 19% | 12% | 3% | 4% | 10% | 8% | 9% | 11% | 7% | 9% | | | | |
| 7年留保 (%) | | | | | | | | -1% | 5% | 23% | -1% | -1% | -3% | -3% | 18% | | | |
| 発行株式 (100) | 1,123 | 1,140 | 1,140 | 1,145 | 1,187 | 1,221 | 1,221 | 1,263 | 1,263 | 1,263 | 1,263 | 1,263 | 1,263 | 1,249 | 1,249 | | | |
| 自己株式 (100) | 1 | 1 | 1 | 1 | 1 | 2 | 2 | 2 | 2 | 3 | 3 | 3 | 3 | 3 | 15 | | | |
| 自己株式 (%) | 0% | 0% | 0% | 0% | 0% | 0% | 0% | 0% | 0% | 0% | 0% | 0% | 0% | 0% | 1% | | | |
| 実効株式 (100) | 1,122 | 1,139 | 1,139 | 1,144 | 1,186 | 1,219 | 1,219 | 1,261 | 1,261 | 1,260 | 1,260 | 1,260 | 1,260 | 1,246 | 1,234 | | | |
| EPS (円) | 11 | 3 | -11 | 31 | 35 | 48 | 38 | 9 | 12 | 32 | 29 | 34 | 45 | 33 | 45 | | | |
| BPS (円) | 139 | 133 | 141 | 162 | 218 | 298 | 321 | 305 | 306 | 330 | 351 | 396 | 427 | 465 | 505 | | | |
| PER (倍) | 38x | 124x | 18x | 22x | 19x | 13x | 48x | 33x | 11x | 14x | 21x | 14x | 23x | 21x | | | | |
| PBR (倍) | 2.9x | 2.8x | 4.6x | 3.4x | 3.6x | 3.0x | 1.6x | 1.3x | 1.3x | 1.0x | 1.1x | 1.8x | 1.5x | 1.6x | 1.9x | | | |
| POCF (倍) | 7x | 4x | 7x | 5x | 6x | 7x | 5x | 4x | 3x | 4x | 3x | 7x | 5x | 6x | 9x | | | |
| 株価 (円) | 404 | 371 | 652 | 558 | 789 | 896 | 506 | 407 | 389 | 343 | 390 | 708 | 628 | 745 | 940 | | | |
| 時価総額 (10億) | 453 | 423 | 742 | 638 | 936 | 1,092 | 616 | 513 | 490 | 433 | 492 | 892 | 791 | 928 | 1,160 | | | |
| 配当 (円) | 5.0 | 5.0 | 5.0 | 5.0 | 5.0 | 6.0 | 6.0 | 6.0 | 6.0 | 6.5 | 6.5 | 7.0 | 7.5 | 8.0 | 8.5 | | | |
| 配当利回り (%) | 1.2% | 1.3% | 0.8% | 0.9% | 0.6% | 0.7% | 1.2% | 1.5% | 1.5% | 1.9% | 1.7% | 1.0% | 1.2% | 1.1% | 0.9% | | | |
| 配当性向 (%) | 47% | 167% | 16% | 14% | 12% | 16% | 16% | 70% | 51% | 20% | 23% | 20% | 17% | 24% | 19% | | | |
| 配当累計 (円) | 0 | 0 | 4 | 8 | 12 | 17 | 22 | 26 | 31 | 36 | 42 | 47 | 54 | 61 | 69 | | | |
| 株価+配当累計 | 404 | 371 | 656 | 566 | 801 | 913 | 527 | 433 | 420 | 380 | 432 | 755 | 682 | 806 | 1,009 | | | |
| 指数化 | 100 | 92 | 162 | 140 | 198 | 226 | 131 | 107 | 104 | 94 | 107 | 187 | 169 | 200 | 250 | | | |
| 配当再投資 | 404 | 371 | 656 | 565 | 804 | 917 | 523 | 425 | 411 | 369 | 425 | 777 | 697 | 834 | 1,062 | | | |
| 指数化 | 100 | 92 | 162 | 140 | 199 | 227 | 129 | 105 | 102 | 91 | 105 | 192 | 172 | 207 | 263 | | | |

14yr複利

0.2%

11.4%

11.6%

-0.7%

10.8%

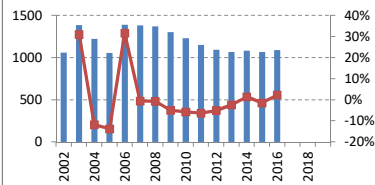
-4.2%

6.2%

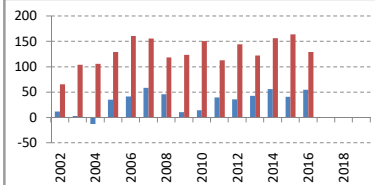
6.8%

7.1%

売上高 (10億円) 成長率



純利益 営業CF (10億円)



【出典】 有価証券報告書、Yahoo!ファイナンス
 日経平均プロフィール、Kabutan.jp

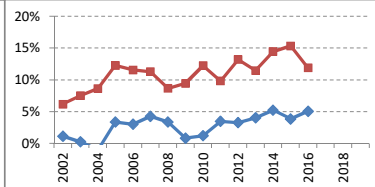
【注記】 情報の正確性を保証するものではありません。
 誤植はホームページよりご連絡ください。
<http://www.nagatomoinvestments.com/>

【前提】 2002-2006年3月の自己株式数は一定と仮定。
 純損失となった期末の株価はKabutan.jpより。

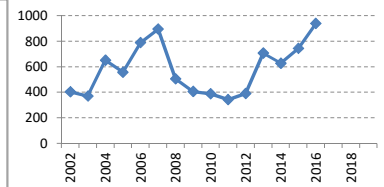
総資産 純資産 (10億円)



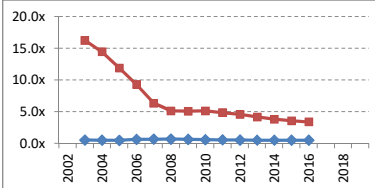
利益率 営業CF率



株価 (円)



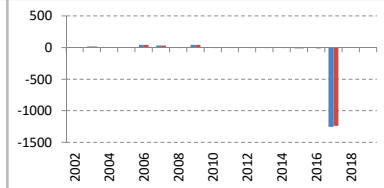
総資産回転率 レバレッジ



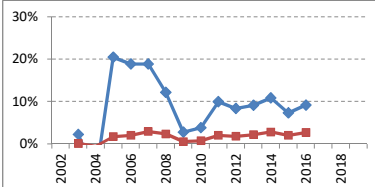
発行株式数 実効株式数 (100万株)



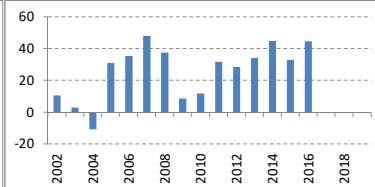
発行株式増減 実効株式増減 (100万株)



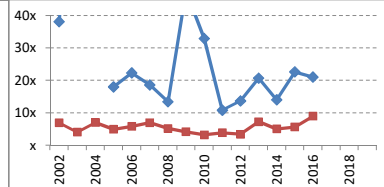
ROE ROA



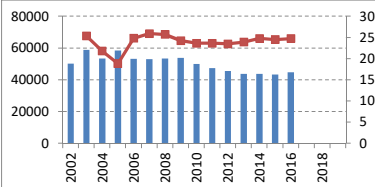
EPS



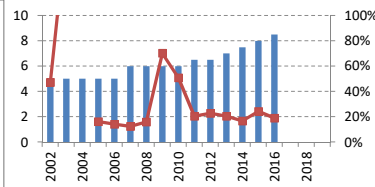
PER POCF倍率



従業員 1人あたり売上 (100万円)



配当 配当性向



配当利回り

