

好採算の東海道新幹線が収益の柱。在来線12路線保有、不動産事業も。

決算期	Mar-02	Mar-03	Mar-04	Mar-05	Mar-06	Mar-07	Mar-08	Mar-09	Mar-10	Mar-11	Mar-12	Mar-13	Mar-14	Mar-15	Mar-16	Mar-17	Mar-18	Mar-19
名譽会長	?	?	葛西	葛西	葛西	葛西	葛西	葛西	葛西	葛西	葛西	葛西	葛西	葛西	葛西	葛西	葛西	葛西
会長	葛西	葛西	松本	松本	松本	松本	松本	松本	松本	山田	山田	山田	山田	山田	山田	山田	山田	山田
社長	葛西	葛西	松本	松本	松本	松本	松本	松本	山田	山田	山田	山田	山田	山田	山田	山田	山田	山田
会計基準	日本	日本	日本	日本	日本	日本	日本	日本	日本	日本	日本	日本	日本	日本	日本	日本	日本	日本
連結/単体	連結	連結	連結	連結	連結	連結	連結	連結	連結	連結	連結	連結	連結	連結	連結	連結	連結	連結
従業員 (人)	30,591	30,888	30,863	31,315	31,580	32,282	32,847	35,537	35,727	35,572	35,804	36,040	36,330	36,518	36,758			
1人あたり売上	44.3	44.8	45.3	46.6	46.7	47.9	45.9	41.7	42.2	42.3	44.1	45.7	45.9	47.4				
正規雇用 (人)	24,003	23,617	23,296	23,326	23,445	24,063	24,640	26,959	27,336	27,793	28,082	28,348	28,619	28,741	28,706			
(%)	78%	76%	75%	74%	74%	75%	75%	76%	77%	78%	78%	79%	79%	79%	78%			
臨時雇用 (人)	6,588	7,271	7,567	7,989	8,135	8,219	8,207	8,578	8,391	7,779	7,722	7,692	7,711	7,777	8,052			
純資産額 (10億)	661	694	766	850	974	804	931	1,048	1,134	1,246	1,363	1,557	1,802	2,063	2,352			
総資産額 (10億)	5,698	5,578	5,473	5,309	5,309	5,164	5,149	5,222	5,211	5,252	5,214	5,231	5,178	5,217	5,268			
売上高 (10億)	1,366	1,363	1,384	1,409	1,467	1,491	1,559	1,570	1,486	1,503	1,508	1,585	1,652	1,672	1,738			
売上成長 (%)		0%	2%	2%	4%	2%	5%	1%	-5%	1%	0%	5%	4%	1%	4%			
7年平均 (%)																		
経常益率 (%)	7%	8%	9%	10%	15%	16%	18%	14%	11%	15%	17%	21%	24%	26%	29%			
純利益率 (%)	3%	4%	5%	7%	8%	9%	10%	8%	6%	9%	9%	13%	15%	16%	19%			
営業CF率 (%)	26%	28%	27%	30%	33%	29%	32%	29%	28%	35%	30%	32%	33%	34%	35%			
経常益 (10億)	94	104	131	142	213	237	276	218	165	229	264	328	404	428	511			
純利益 (10億)	42	49	72	96	122	137	160	126	92	134	133	200	256	264	337			
営業CF (10億)	360	383	370	423	478	427	501	460	414	522	448	512	541	571	601			
総資産回転		0.2x	0.3x	0.3x	0.3x	0.3x	0.3x	0.3x	0.3x	0.3x	0.3x	0.3x	0.3x	0.3x	0.3x			
ROA (%)		1%	1%	2%	2%	3%	3%	2%	2%	3%	3%	4%	5%	5%	6%			
レバレッジ		8.3x	7.6x	6.7x	5.8x	5.9x	5.8x	5.2x	4.8x	4.4x	4.0x	3.6x	3.1x	2.7x	2.4x			
ROE (%)		7%	10%	12%	13%	15%	18%	13%	8%	11%	10%	14%	15%	14%	15%			
7年留保 (%)																		
発行株式 (100)	224	224	224	224	224	224	224	224	215	215	215	206	206	206	206			
自己株式 (100)	0	0	0	0	0	27	27	27	18	18	18	9	9	9	9			
自己株式率 (%)	0%	0%	0%	0%	0%	12%	12%	12%	8%	8%	8%	4%	4%	4%	4%			
実効株式 (100)	224	224	224	224	224	197	197	197	198	197	197	197	197	197	197			
EPS (円)	188	219	323	429	546	695	809	639	465	679	673	1,015	1,297	1,341	1,713			
BPS (円)	2,951	3,099	3,419	3,796	4,346	4,077	4,717	5,312	5,742	6,322	6,915	7,904	9,147	10,472	11,939			
PER (倍)	39x	35x	29x	21x	21x	19x	13x	9x	15x	10x	10x	10x	9x	16x	12x			
PBR (倍)	2.5x	2.3x	2.7x	2.4x	2.7x	3.3x	2.2x	1.0x	1.2x	1.0x	1.0x	1.3x	1.3x	2.1x	1.7x			
POCF (倍)	5x	4x	6x	5x	5x	6x	4x	2x	3x	2x	3x	4x	4x	7x	7x			
株価 (円)	7,400	7,125	9,285	9,201	11,617	13,418	10,280	5,524	7,104	6,578	6,807	9,904	12,040	21,718	19,884			
時価総額 (10億)	1,658	1,596	2,080	2,061	2,602	2,647	2,028	1,090	1,403	1,297	1,342	1,951	2,372	4,278	3,917			
配当 (円)	50	50	50	55	65	75	85	90	90	90	95	105	115	120	125			
配当利回り (%)	0.7%	0.7%	0.5%	0.6%	0.6%	0.6%	0.8%	1.6%	1.3%	1.4%	1.4%	1.1%	1.0%	0.6%	0.6%			
配当性向	27%	23%	15%	13%	12%	11%	11%	14%	19%	13%	14%	10%	9%	9%	7%			
配当累計 (円)	0	0	40	84	136	196	264	336	408	480	556	640	744	852	964			
株価+配当累計	7,400	7,125	9,325	9,285	11,753	13,614	10,544	5,860	7,512	7,058	7,363	10,544	12,784	22,569	20,848			
指数化	100	96	126	125	159	184	142	79	102	95	100	142	173	305	282			
配当再投資	7,400	7,125	9,325	9,284	11,775	13,662	10,536	5,735	7,450	6,974	7,297	10,708	13,130	23,801	21,915			
指数化	100	96	126	125	159	185	142	78	101	94	99	145	177	322	296			

14yr複利 1.7%

14.1%

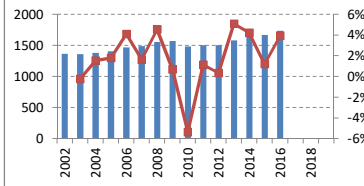
16.0%

7.3%

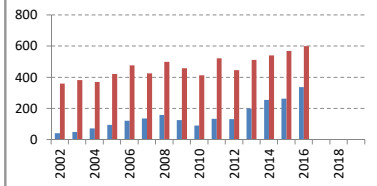
7.7%

8.1%

売上高 (10億円) 成長率



純利益 営業CF (10億円)

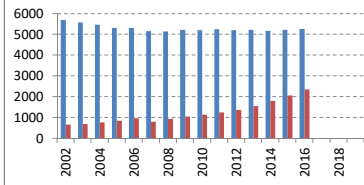


【出典】有価証券報告書、Yahoo!ファイナンス 日経平均プロフィール、Kabutan.jp

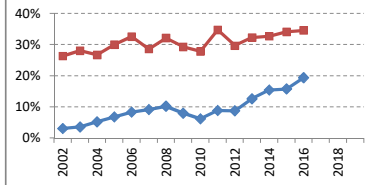
【注記】情報の正確性を保証するものではありません。誤植はホームページよりご連絡ください。 <http://www.nagatomoinvestments.com/>

【前提】2002-2006年3月の自己株式数は一定と仮定。

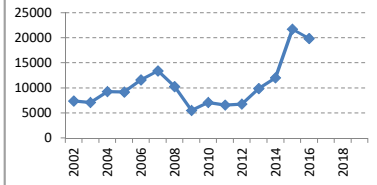
総資産 純資産 (10億円)



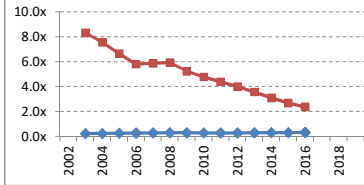
利益率 営業CF率



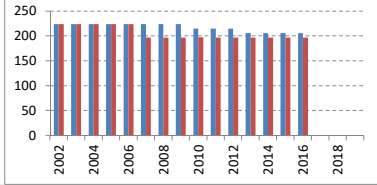
株価 (円)



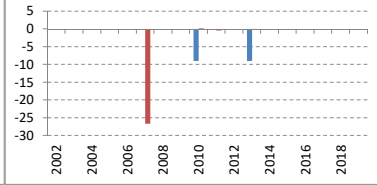
総資産回転率 レバレッジ



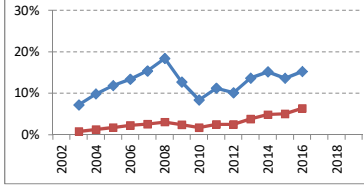
発行株式数 実効株式数 (100万株)



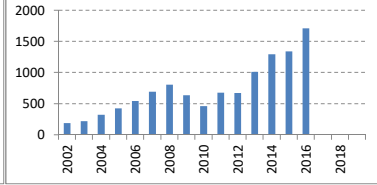
発行株式増減 実効株式増減 (100万株)



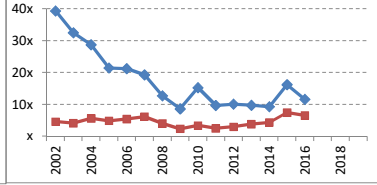
ROE ROA



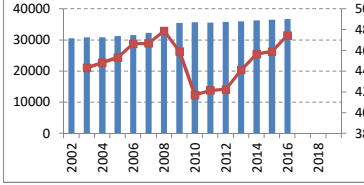
EPS



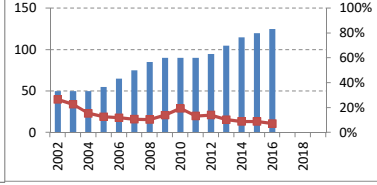
PER POCF倍率



従業員 1人あたり売上 (100万円)



配当 配当性向



配当利回り

