

宅記便最大手。集配網と配送品質に定評。メール便は廃止。アジアを拡充。

2017-06-22

決算期	Mar-02	Mar-03	Mar-04	Mar-05	Mar-06	Mar-07	Mar-08	Mar-09	Mar-10	Mar-11	Mar-12	Mar-13	Mar-14	Mar-15	Mar-16	Mar-17	Mar-18	Mar-19
会長	?	有富	有富	有富	有富	有富	有富	有富	有富	有富	有富	有富	有富	有富	有富	有富	有富	有富
社長	有富	?	?	?	?	有富	有富	有富	有富	有富	有富	有富	有富	有富	有富	有富	有富	有富
会計基準	日本	日本	日本	日本	日本	日本	日本	日本	日本	日本	日本	日本	日本	日本	日本	日本	日本	日本
連結/単体	連結	連結	連結	連結	連結	連結	連結	連結	連結	連結	連結	連結	連結	連結	連結	連結	連結	連結
従業員 (人)	108,700	112,948	131,974	141,602	152,787	157,653	169,836	170,662	167,555	171,642	177,301	177,108	193,146	197,056	196,582			
1人あたり売上	8.8	8.3	7.8	7.8	7.5	7.5	7.3	7.1	7.3	7.2	7.2	7.4	7.2	7.2				
正規雇用 (人)	108,700	112,948	131,974	141,602	152,787	157,653	169,836	170,662	167,555	171,642	177,301	177,108	193,146	197,056	196,582			
臨時雇用 (人)																		
純資産額 (10億)	365	406	444	459	424	452	476	486	523	525	524	543	560	571	544			
総資産額 (10億)	679	656	653	676	793	830	874	870	879	899	919	950	1,032	1,082	1,089			
売上高 (10億)	932	972	1,011	1,071	1,144	1,161	1,225	1,251	1,200	1,236	1,260	1,282	1,374	1,396	1,416			
売上成長 (%)		4%	4%	6%	7%	1%	5%	2%	-4%	3%	2%	2%	7%	2%	1%			
7年平均 (%)								4%	3%	3%	2%	2%	2%	2%	2%			
経常益率 (%)	6%	6%	5%	5%	6%	6%	6%	5%	5%	5%	5%	5%	5%	5%	5%			
純利益率 (%)	3%	5%	5%	3%	-2%	3%	3%	2%	3%	3%	2%	3%	3%	3%	3%			
営業CF (10億)	7%	9%	4%	7%	7%	7%	10%	7%	6%	7%	6%	6%	6%	7%	4%			
経常益 (10億)	54.4	58.5	48.5	53.5	71.2	69.1	70.6	57.8	63.3	66.0	67.9	68.0	64.7	70.9	69.4			
純利益 (10億)	27.5	48.5	49.8	33.8	-24.0	33.8	35.4	25.5	32.3	33.2	19.8	35.1	34.8	37.5	39.4			
営業CF (10億)	69.7	86.0	41.1	76.6	84.7	80.8	116.8	84.5	77.1	87.9	71.8	73.9	80.1	92.6	49.7			
総資産回転	1.5x	1.5x	1.6x	1.6x	1.4x	1.4x	1.4x	1.4x	1.4x	1.4x	1.4x	1.4x	1.3x	1.3x	1.3x			
ROA (%)	7%	8%	5%	-3%	4%	4%	4%	4%	2%	4%	4%	4%	4%	4%	4%			
レバレッジ	1.7x	1.5x	1.5x	1.7x	1.9x	1.8x	1.8x	1.7x	1.7x	1.7x	1.7x	1.8x	1.8x	1.9x	1.9x			
ROE (%)	13%	12%	8%	-5%	8%	8%	8%	6%	6%	4%	7%	6%	7%	7%	7%			
7年留保 (%)								-1%	-13%	-15%	-13%	41%	2%	4%	15%			
発行株式 (100)	462	469	469	457	457	457	457	468	468	468	468	461	455	436	411			
自己株式 (100)	12	12	12	12	12	15	14	14	14	29	38	38	36	22	13			
自己株式 (%)	3%	3%	3%	3%	3%	3%	3%	3%	3%	6%	8%	8%	8%	5%	3%			
実効株式 (100)	450	457	457	457	445	443	443	443	454	439	430	424	419	413	398			
EPS (円)	61	106	109	74	-54	76	80	58	71	76	46	83	83	91	99			
BPS (円)	811	888	970	1,003	951	1,020	1,074	1,097	1,154	1,194	1,218	1,281	1,337	1,382	1,365			
PER (倍)	34x	13x	16x	21x	25x	18x	16x	18x	18x	18x	28x	21x	27x	31x	23x			
PBR (倍)	2.6x	1.5x	1.8x	1.5x	2.5x	1.9x	1.4x	.8x	1.1x	1.1x	1.0x	1.4x	1.7x	2.0x	1.7x			
POCF (倍)	13x	7x	20x	9x	13x	11x	6x	5x	8x	7x	8x	10x	12x	12x	18x			
株価 (円)	2,074	1,357	1,774	1,531	2,410	1,917	1,460	927	1,302	1,330	1,279	1,767	2,241	2,789	2,305			
時価総額 (10億)	933	621	811	700	1,073	849	647	411	591	584	550	748	939	1,152	918			
配当 (円)	14.0	15.0	18.0	18.0	20.0	20.0	22.0	22.0	22.0	22.0	22.0	23.0	24.0	25.0	28.0			
配当利回り (%)	0.7%	1.1%	1.0%	1.2%	0.8%	1.0%	1.5%	2.4%	1.7%	1.7%	1.7%	1.3%	1.1%	0.9%	1.2%			
配当性向 (%)	23%	14%	17%	24%	#N/A	26%	28%	38%	31%	29%	48%	28%	29%	28%	28%			
配当累計 (円)	0	0	14	29	45	61	78	96	114	131	149	167	189	211	237			
株価+配当累計	2,074	1,357	1,788	1,560	2,455	1,978	1,538	1,023	1,416	1,461	1,427	1,934	2,430	3,000	2,541			
指数化	100	65	86	75	118	95	74	49	68	70	69	93	117	145	123			
配当再投資	2,074	1,357	1,788	1,558	2,469	1,980	1,526	988	1,406	1,455	1,418	1,980	2,536	3,180	2,657			
指数化	100	65	86	75	119	95	74	48	68	70	68	95	122	153	128			

14yr複利

3.0%

-0.4%

2.6%

0.9%

3.5%

-2.6%

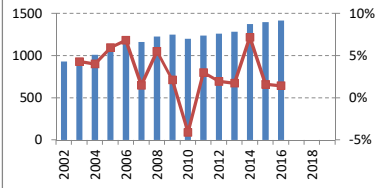
0.8%

0.7%

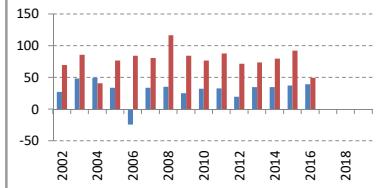
1.5%

1.8%

売上高 (10億円) 成長率



純利益 営業CF (10億円)

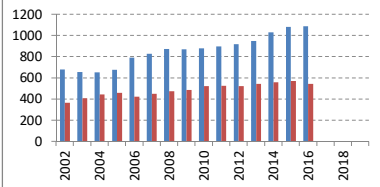


【出典】有価証券報告書、Yahoo!ファイナンス
日経平均プロフィール、Kabutan.jp

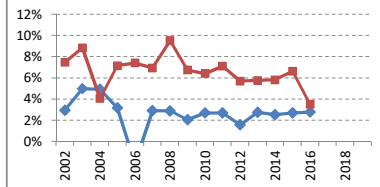
【注記】情報の正確性を保証するものではありません。
誤植はホームページよりご連絡ください。
<http://www.nagatomoinvestments.com/>

【前提】2002-2006年3月の自己株式数は一定と仮定。
純損失となった期末の株価はKabutan.jpより。

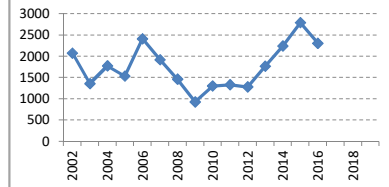
総資産 純資産 (10億円)



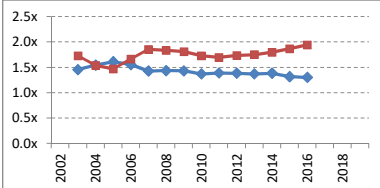
利益率 営業CF率



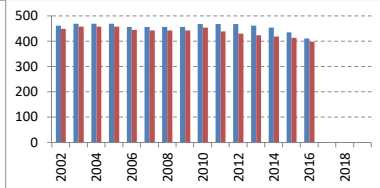
株価 (円)



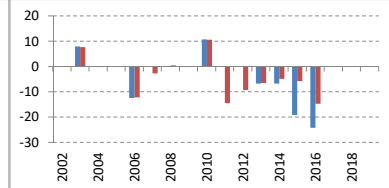
総資産回転率 レバレッジ



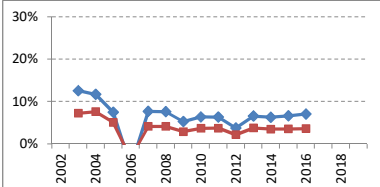
発行株式数 実効株式数 (100万株)



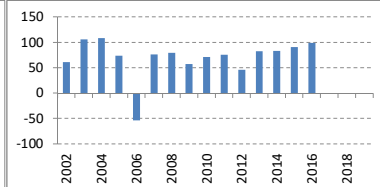
発行株式増減 実効株式増減 (100万株)



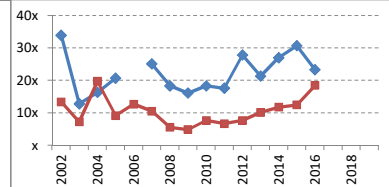
ROE ROA



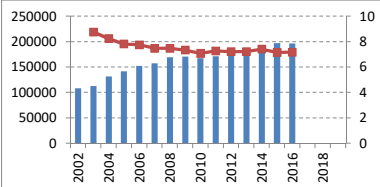
EPS



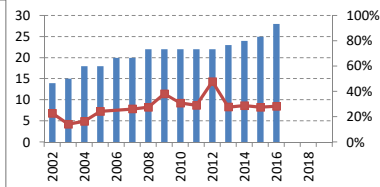
PER POCF倍率



従業員 1人あたり売上 (100万円)



配当 配当性向



配当利回り

