

海運業大手、世界最大級の航路網、保有船も最大、不定期便に強み。

2017-06-30

決算期	Mar-02	Mar-03	Mar-04	Mar-05	Mar-06	Mar-07	Mar-08	Mar-09	Mar-10	Mar-11	Mar-12	Mar-13	Mar-14	Mar-15	Mar-16	Mar-17	Mar-18	Mar-19
会長	生田	鈴木	鈴木	鈴木	鈴木	鈴木	鈴木	鈴木	鈴木	鈴木	鈴木	鈴木	鈴木	鈴木	鈴木	鈴木	鈴木	鈴木
社長	生田	鈴木	鈴木	鈴木	鈴木	鈴木	鈴木	鈴木	鈴木	鈴木	鈴木	鈴木	鈴木	鈴木	鈴木	鈴木	鈴木	鈴木
会計基準	日本	日本	日本	日本	日本	日本	日本	日本	日本	日本	日本	日本	日本	日本	日本	日本	日本	日本
連結/単体	連結	連結	連結	連結	連結	連結	連結	連結	連結	連結	連結	連結	連結	連結	連結	連結	連結	連結
従業員 (人)	8,444	8,376	8,450	9,353	10,858	11,137	12,204	12,499	12,177	11,769	11,786	11,736	12,493	12,682	12,681			
1人あたり売上	108.2	118.5	131.8	135.2	142.6	166.7	151.0	109.2	128.9	121.8	128.3	142.7	144.3	135.0				
正規雇用 (人)	7,316	7,161	7,033	7,385	8,351	8,621	9,626	10,012	9,707	9,438	9,431	9,465	10,289	10,508	10,500			
(%)	87%	85%	83%	79%	77%	77%	79%	80%	80%	80%	80%	81%	82%	83%	83%			
臨時雇用 (人)	1,128	1,215	1,417	1,968	2,507	2,516	2,578	2,487	2,470	2,331	2,355	2,271	2,204	2,174	2,181			
純資産額 (10億)	167	165	222	298	424	621	752	695	736	740	718	619	784	892	647			
総資産額 (10億)	1,079	1,046	1,000	1,232	1,470	1,639	1,900	1,807	1,861	1,868	1,946	2,164	2,364	2,624	2,219			
売上高 (10億)	904	910	997	1,173	1,366	1,568	1,945	1,865	1,347	1,543	1,435	1,509	1,729	1,817	1,712			
売上成長 (%)		1%	10%	18%	16%	15%	24%	-4%	-28%	15%	-7%	5%	15%	5%	-6%			
7年平均 (%)								11%	6%	6%	3%	1%	1%	-1%	-1%			
経常益率 (%)	4%	4%	9%	15%	13%	12%	16%	11%	2%	8%	-2%	-2%	3%	3%	2%			
純利益率 (%)	1%	2%	6%	8%	8%	8%	10%	7%	1%	4%	-2%	-12%	3%	2%	-10%			
営業CF (10億)	9%	9%	11%	14%	12%	10%	15%	6%	7%	12%	0%	5%	5%	12%				
経常益 (10億)	37.4	33.4	90.6	174.9	176.5	182.4	302.2	204.5	24.2	121.6	-24.3	-28.6	55.0	51.3	36.3			
純利益 (10億)	10.5	14.7	55.4	98.3	113.7	120.9	190.3	126.9	12.7	58.3	-26.0	-178.0	57.4	42.4	-170.4			
営業CF (10億)	85.0	82.9	114.5	167.8	163.9	156.4	283.3	118.9	93.4	181.7	5.0	79.0	94.3	92.5	209.1			
総資産回転	0.9x	1.0x	1.1x	1.0x	1.0x	1.0x	1.1x	1.0x	0.7x	0.8x	0.8x	0.7x	0.8x	0.7x	0.7x			
ROA (%)	1%	5%	9%	8%	8%	8%	11%	7%	1%	3%	-1%	-9%	3%	2%	-7%			
レバレッジ	6.4x	5.3x	4.3x	3.7x	3.0x	2.6x	2.6x	2.6x	2.5x	2.6x	3.1x	3.2x	3.0x	3.1x				
ROE (%)	9%	29%	38%	31%	23%	28%	18%	2%	8%	-4%	-27%	8%	5%	-22%				
7年留保 (%)								22%	0%	1%	-30%	-150%	-39%	-105%	618%			
発行株式 (100)	1,205	1,205	1,205	1,205	1,205	1,205	1,206	1,206	1,206	1,206	1,206	1,206	1,206	1,206	1,206			
自己株式 (100)	0	0	0	0	0	0	0	0	0	0	0	0	0	0	0			
自己株式 (%)	0%	0%	0%	0%	0%	0%	0%	0%	0%	0%	0%	0%	0%	0%	0%			
実効株式 (100)	1,205	1,205	1,205	1,205	1,205	1,205	1,206	1,206	1,206	1,206	1,206	1,206	1,206	1,206	1,206			
EPS (円)	9	12	46	82	94	100	158	105	11	48	-22	-148	48	35	-141			
BPS (円)	139	137	184	247	352	515	623	576	610	614	595	514	650	740	536			
PER (倍)	33x	23x	12x	8x	8x	15x	8x	5x	63x	10x	8x	8x	12x	12x	12x			
PBR (倍)	2.1x	2.1x	2.9x	2.8x	2.2x	2.3x	1.9x	.8x	1.1x	.8x	.6x	.6x	.5x	.4x	.4x			
POCF (倍)	4x	4x	6x	5x	6x	10x	5x	5x	9x	3x	87x	5x	5x	5x	1x			
株価 (円)	289	285	534	685	791	1,297	1,195	477	666	475	360	309	399	405	229			
時価総額 (10億)	348	343	644	825	953	1,563	1,441	575	803	573	434	373	481	488	276			
配当 (円)	5.0	5.0	11.0	16.0	18.0	20.0	31.0	31.0	3.0	10.0	5.0	0.0	5.0	7.0	5.0			
配当利回り (%)	1.7%	1.8%	2.1%	2.3%	2.3%	1.5%	2.6%	6.5%	0.5%	2.1%	1.4%	0.0%	1.3%	1.7%	2.2%			
配当性向 (%)	57%	41%	24%	20%	19%	20%	20%	29%	28%	21%	11%	11%	20%					
配当累計 (円)	0	0	9	22	36	52	77	102	104	112	116	116	121	127	131			
株価+配当累計	289	285	543	707	827	1,349	1,271	578	770	587	476	425	519	531	360			
指数化	100	99	188	245	286	468	441	200	267	203	165	147	180	184	125			
配当再投資	289	285	543	709	834	1,385	1,301	546	766	556	426	365	477	491	284			
指数化	100	99	188	246	289	480	451	189	265	193	148	127	165	170	98			

14yr複利

4.7%

#NUM!

#NUM!

0.0%

#NUM!

#####

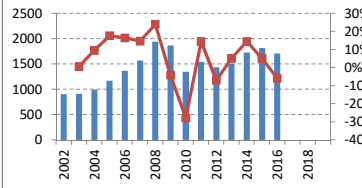
-1.6%

3.3%

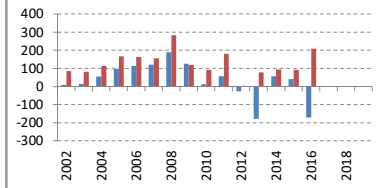
1.6%

-0.1%

売上高 (10億円) 成長率



純利益 営業CF (10億円)

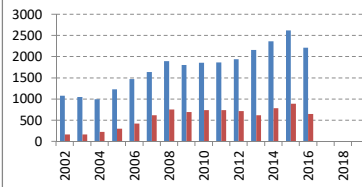


【出典】有価証券報告書、Yahoo!ファイナンス
日経平均プロフィール、Kabutan.jp

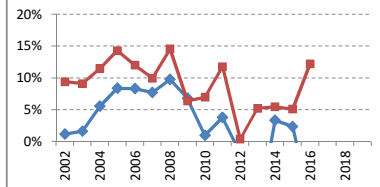
【注記】情報の正確性を保証するものではありません。
誤植はホームページよりご連絡ください。
<http://www.nagatomoinvestments.com/>

【前提】2002-2006年3月の自己株式数は一定と仮定。
純損失となった期末の株価はKabutan.jpより。

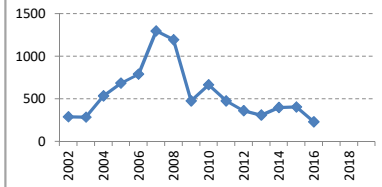
総資産 純資産 (10億円)



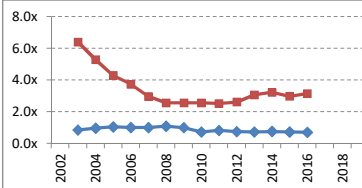
利益率 営業CF率



株価 (円)



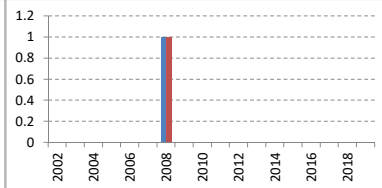
総資産回転率 レバレッジ



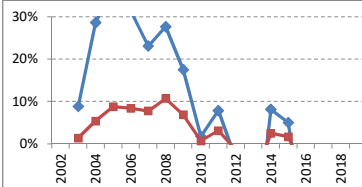
発行株式数 実効株式数 (100万株)



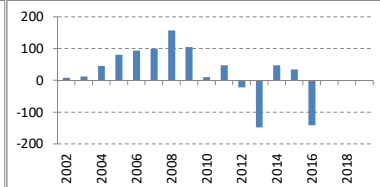
発行株式増減 実効株式増減 (100万株)



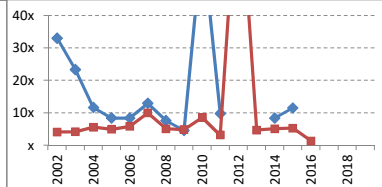
ROE ROA



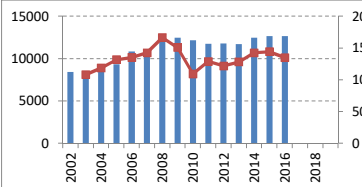
EPS



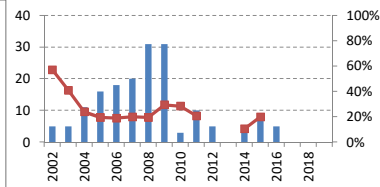
PER POCF倍率



従業員 1人あたり売上 (100万円)



配当 配当性向



配当利回り

